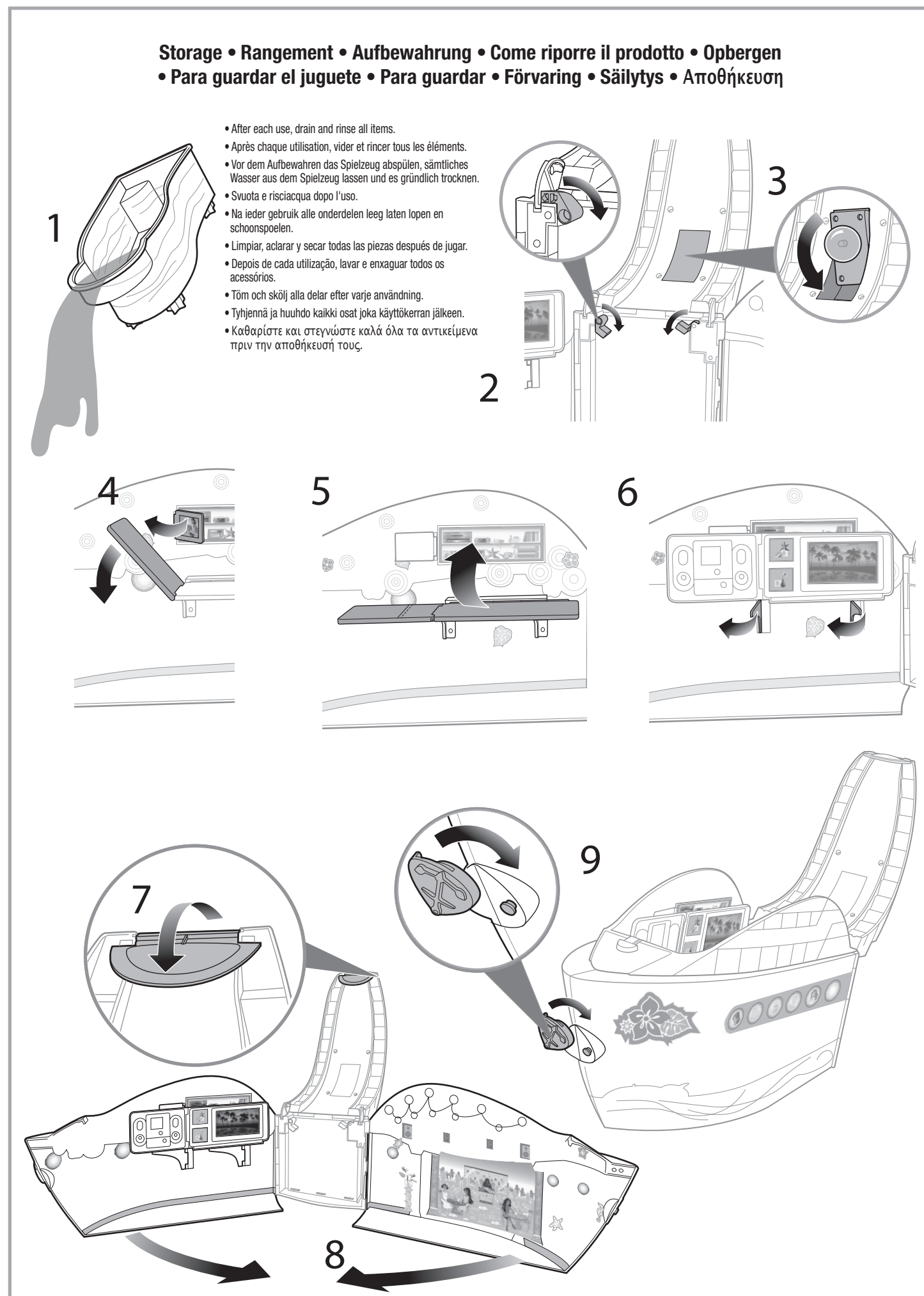
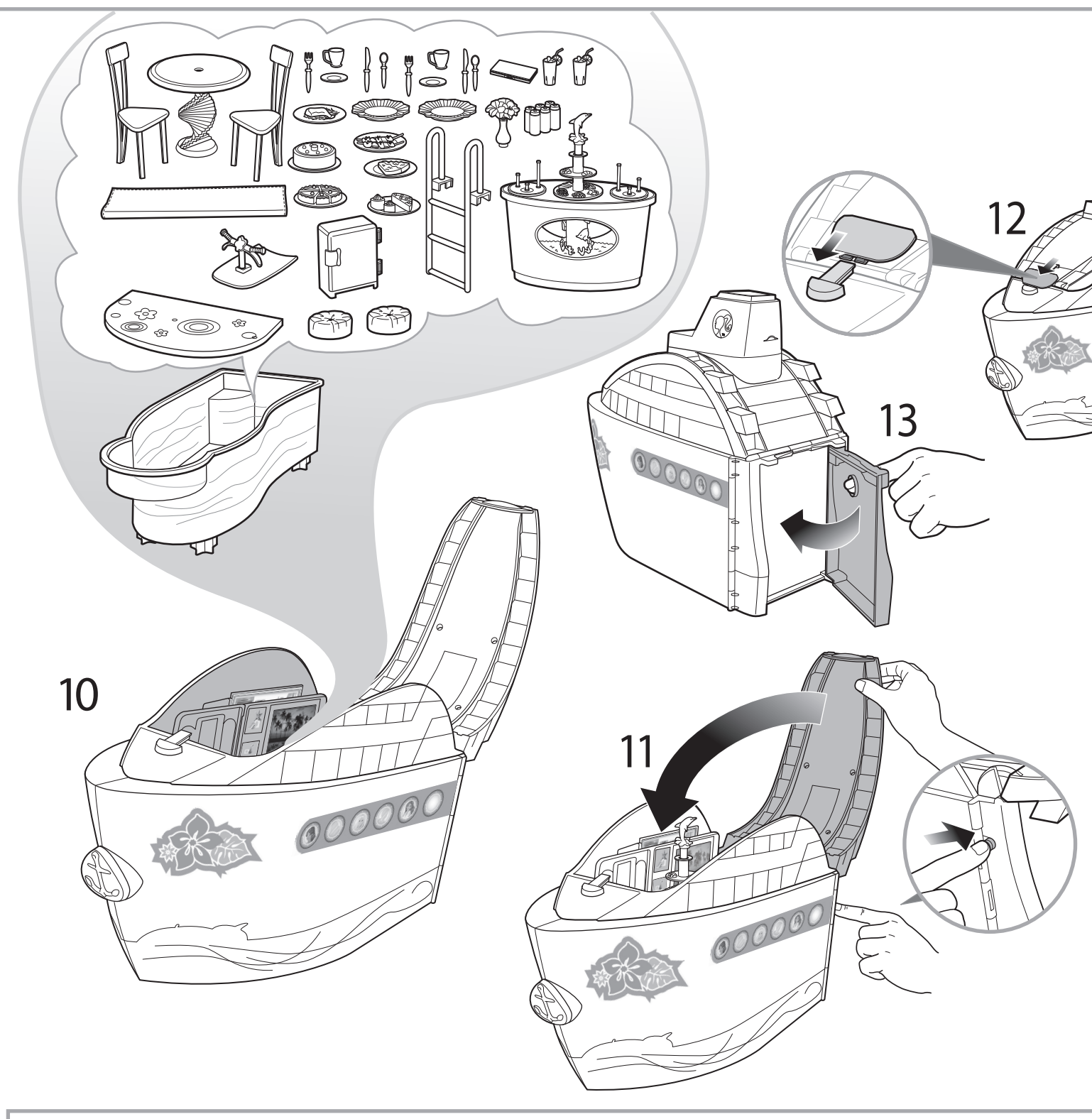


6

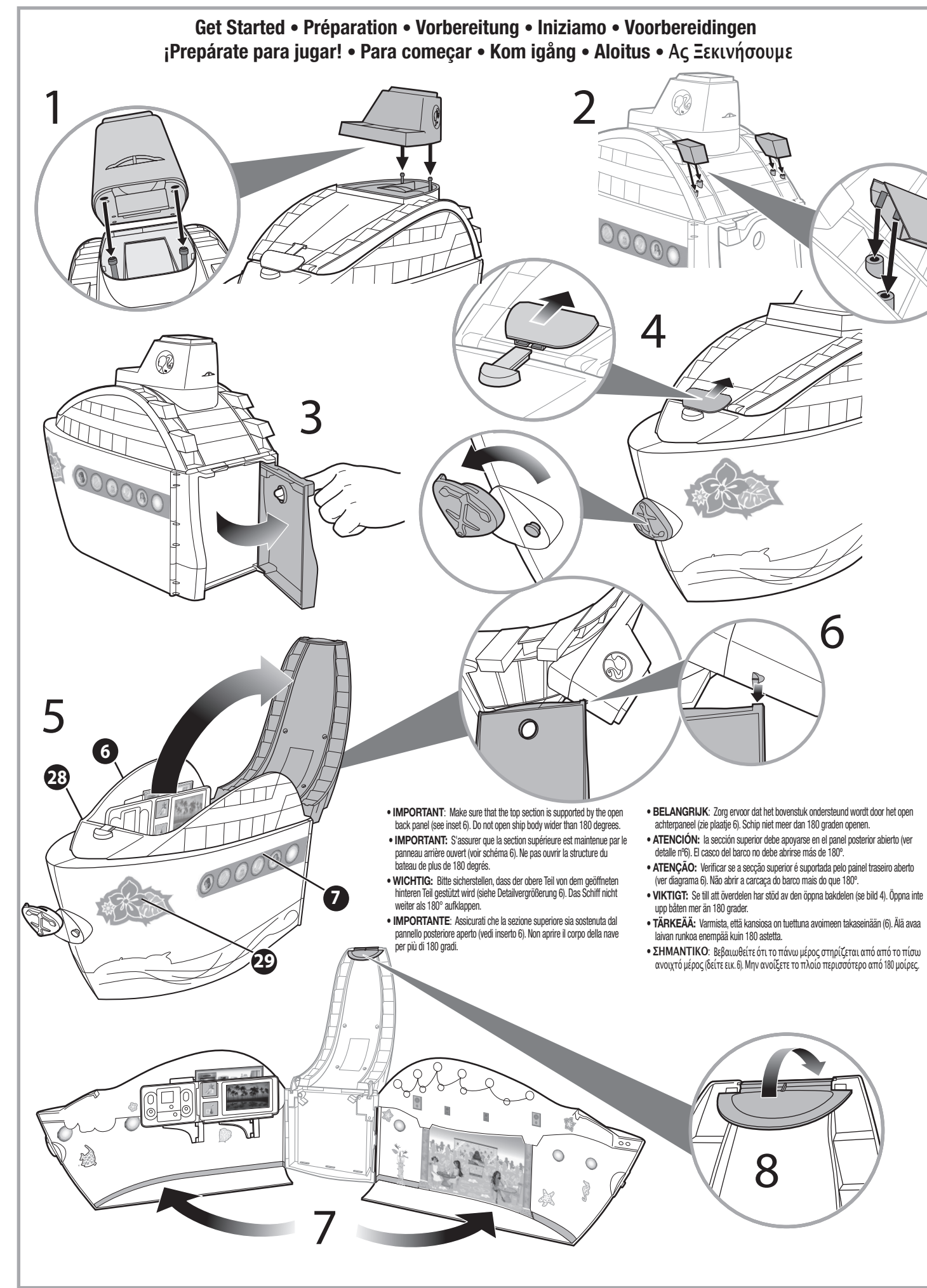


7

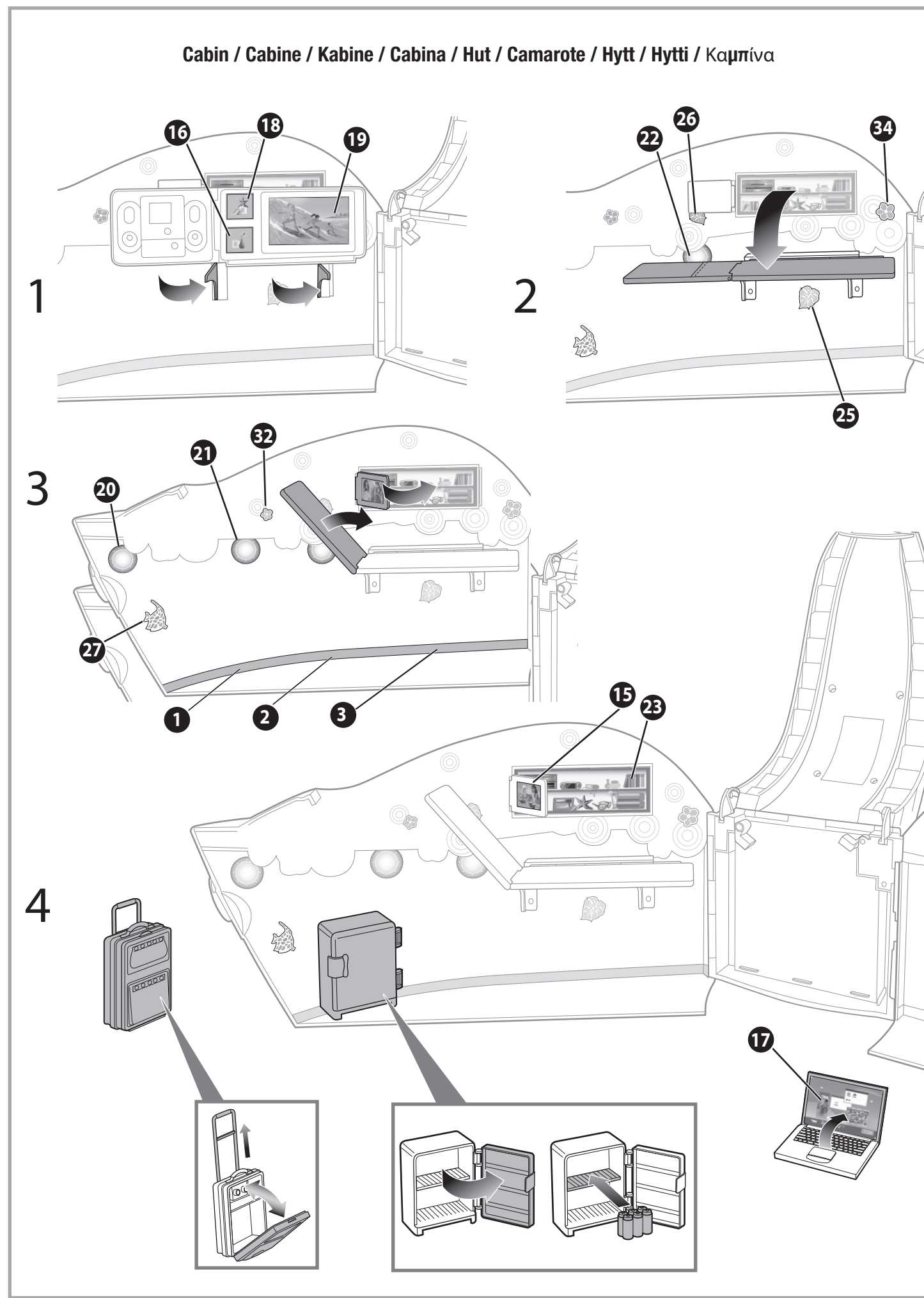


8

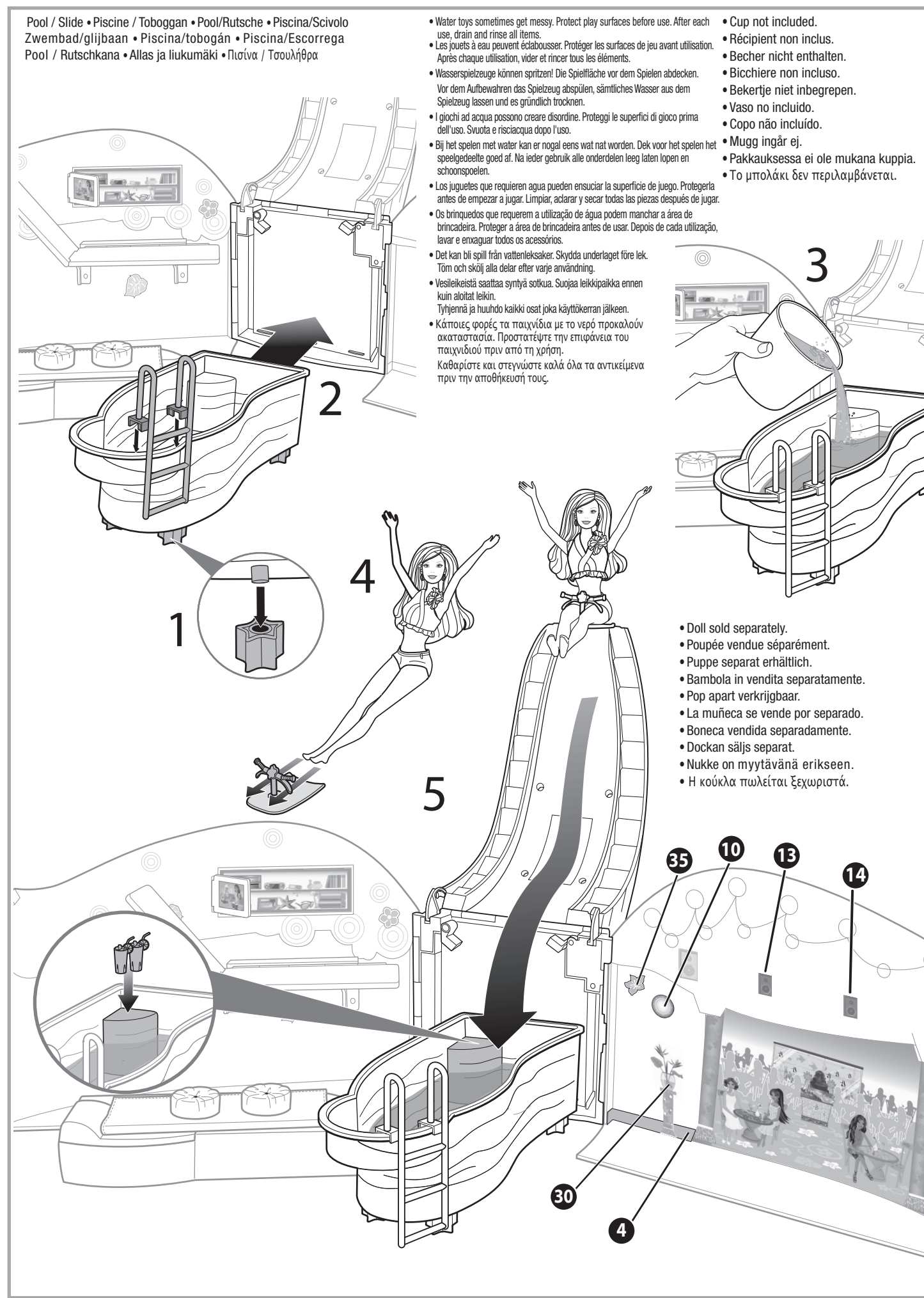
Need Assistance? In the US and Canada, visit www.mattel.com or call 1-800-524-8697. In the UK, visit www.mattel.com or call 0800 010 100. In France, visit www.mattel.com or call 09 69 00 00 00. In Germany, visit www.mattel.com or call 0800 010 100. In Italy, visit www.mattel.com or call 800 010 100. In Spain, visit www.mattel.com or call 800 010 100. In Mexico, visit www.mattel.com or call 800 010 100. In Brazil, visit www.mattel.com or call 0800 550780. In Russia, visit www.mattel.com or call 800 010 100. In China, visit www.mattel.com or call 800 010 100. In India, visit www.mattel.com or call 800 010 100. In South Africa, visit www.mattel.com or call 800 010 100. In New Zealand, visit www.mattel.com or call 800 010 100. In Australia, visit www.mattel.com or call 800 010 100. In Canada, visit www.mattel.com or call 1-800-524-8697. In the UK, visit www.mattel.com or call 0800 010 100. In France, visit www.mattel.com or call 09 69 00 00 00. In Germany, visit www.mattel.com or call 0800 010 100. In Italy, visit www.mattel.com or call 800 010 100. In Spain, visit www.mattel.com or call 800 010 100. In Mexico, visit www.mattel.com or call 800 010 100. In Brazil, visit www.mattel.com or call 0800 550780. In Russia, visit www.mattel.com or call 800 010 100. In China, visit www.mattel.com or call 800 010 100. In India, visit www.mattel.com or call 800 010 100. In South Africa, visit www.mattel.com or call 800 010 100. In New Zealand, visit www.mattel.com or call 800 010 100. In Australia, visit www.mattel.com or call 800 010 100. In Canada, visit www.mattel.com or call 1-800-524-8697.



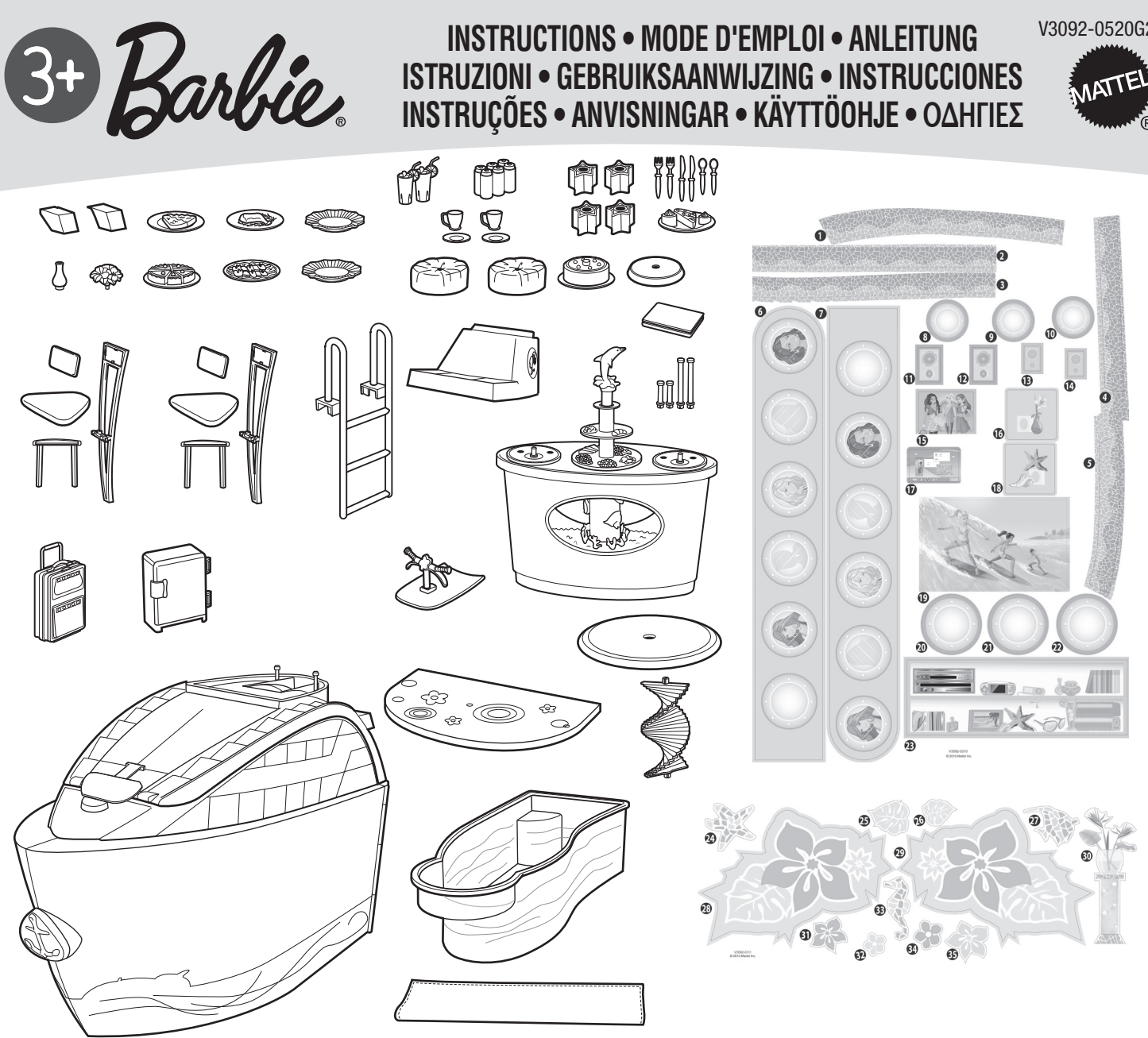
2



3



4



1 Cover

3+ Barbie INSTRUCTIONS • MODE D'EMPLOI • ANLEITUNG
ISTRUZIONI • GEBRUIKSAANWIJZING • INSTRUCCIONES
INSTRUÇÕES • ANVISNINGAR • KÄYTTÖOHJE • ΟΔΗΓΙΕΣ

WARNING: Please remove everything from the package and compare to the contents shown here. If any items are missing, please contact your local Mattel office. Keep these instructions for future reference as they contain important information.

Contenido: Retire todo los elementos del empaque y compare con el contenido de la ilustración. Si se faltan algunos piezas, envíe un correo electrónico al departamento de atención al consumidor de Mattel ESPAÑA. Si faltan algunos artículos, comuníquese con su oficina local de Mattel.

Contenu: Retirez tous les éléments de l'emballage et les comparez au contenu illustré ci-dessous. Si un élément manque, contactez le service consommateurs de Mattel. Conservez ces instructions pour référence future en cas de besoin de renseignements supplémentaires.

Inhalt: Bitte alle Teile aus der Verpackung entnehmen und mit der Abbildung vergleichen. Sollten Teile fehlen, wenden Sie sich bitte an die für Sie zuständige Mattel-Filiale zwecks Ersatz. Diese Anleitung bitte für mögliche Nachfragen aufbewahren. Sie enthält wichtige Informationen.

Conteúdo: Tire todos os componentes da embalagem e compare-os com a lista ilustrada. Caso falte algum item, envie um e-mail para o departamento de atendimento ao consumidor de Mattel em português. Se faltarem alguns itens, contate sua agência local de atendimento ao consumidor.

Content: Remove all items from the package and compare them to the illustrations. If any items are missing, please contact your local Mattel office.

Content: Remove alle artikler fra pakken og sammenlign dem med de illustrerede artikler. Hvis der mangler nogle af de illustrerede artikler, bedes du kontakte den lokale Mattel-afdeling for yderligere oplysninger.

Contenido: Retire todos los componentes de la caja e identifícalos con ayuda de las ilustraciones. Si falta alguna pieza, póngase en contacto con el departamento de atención al consumidor de Mattel ESPAÑA. Si faltan algunos artículos, comuníquese con su oficina local de Mattel.

Contenu: Retirez tous les éléments de l'emballage et les comparez au contenu illustré ci-dessous. Si un élément manque, contactez le service consommateurs de Mattel. Conservez ces instructions pour référence future en cas de besoin de renseignements supplémentaires.

Inhalt: Bitte alle Teile aus der Verpackung entnehmen und mit der Abbildung vergleichen. Sollten Teile fehlen, wenden Sie sich bitte an die für Sie zuständige Mattel-Filiale zwecks Ersatz. Diese Anleitung bitte für mögliche Nachfragen aufbewahren. Sie enthält wichtige Informationen.

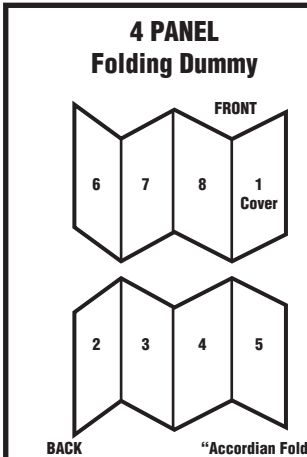
Conteúdo: Tire todos os componentes da embalagem e compare-os com a lista ilustrada. Caso falte algum item, envie um e-mail para o departamento de atendimento ao consumidor de Mattel em português. Se faltarem alguns itens, contate sua agência local de atendimento ao consumidor.

Content: Remove all items from the package and compare them to the illustrations. If any items are missing, please contact your local Mattel office.

Content: Remove alle artikler fra pakken og sammenlign dem med de illustrerede artikler. Hvis der mangler nogle af de illustrerede artikler, bedes du kontakte den lokale Mattel-afdeling for yderligere oplysninger.

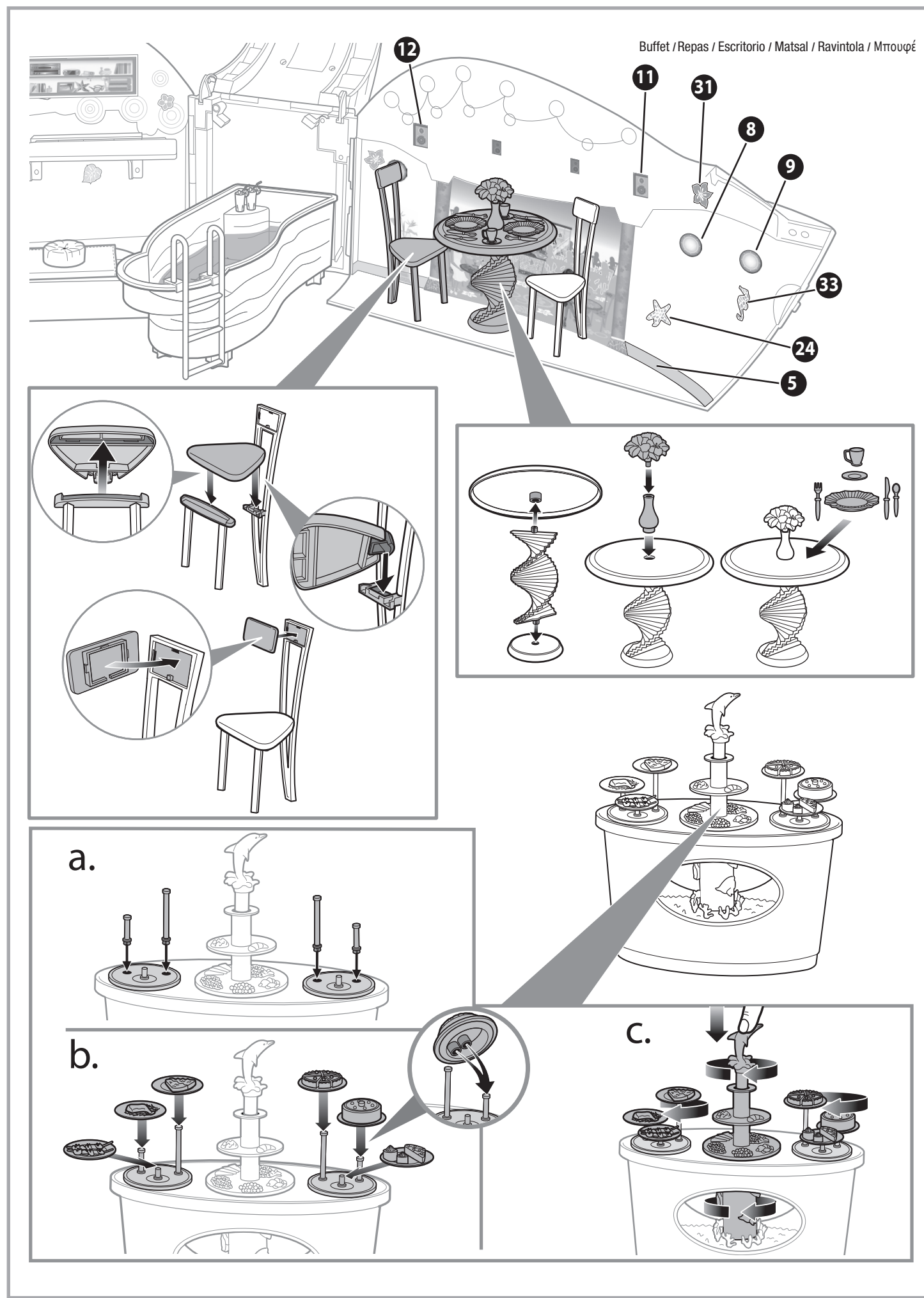
INSTRUCTION SHEET SPECIFICATIONS

Title	35252
Part No.	05302
Item Size	32" W x 11" H
Manufacturer	Mattel
Type of Prod.	4 Panel
Frames	One
Cover	Black
Paper Stock	White Offset
Sheet Weight	70 lb.
Color	



WARNING: Not suitable for children under 36 months. Choking Hazard. ATTENTION: Ne convient pas aux enfants de moins de 36 mois. Risque d'étouffement. Achtung! Für Kinder unter 3 Jahren nicht geeignet. Erstickungsgefahr. ¡Atención! No apto para menores de 36 meses. Peligro de asfixia. Προειδοποίηση: Δεν είναι κατάλληλο για παιδιά ηλικίας κάτω των 3 ετών. Κίνδυνος πνιγμού. Предупреждение: Не подходит для детей младше 36 месяцев. Опасность удушья. Προειδοποίηση: Δεν είναι κατάλληλο για παιδιά ηλικίας κάτω των 3 ετών. Κίνδυνος πνιγμού. Предупреждение: Не подходит для детей младше 36 месяцев. Опасность удушья.

© 2010 Mattel, Inc. All Rights Reserved. Tous droits réservés.



5