

Fisher-Price®

ⓔ(ENG) Instructions

ⓔ(FR) Instructions



ⓔ(ENG) Model Number: 73769

ⓔ(FR) Numéro de modèle : 73769

ⓔ(ENG) This toy is English speaking.

Please keep this instruction sheet for future reference,
as it contains important information.

Requires three “AAA” batteries (included).

Adult assembly is required for battery replacement

Tool required for battery replacement: Phillips screwdriver (not included).

ⓔ(FR) Jouet d'expression anglaise.

Conserver cette feuille d'instructions car elle contient des
renseignements importants.

Fonctionne avec 3 piles AAA (fournies).

Les piles doivent être remplacées par un adulte.

Outil requis pour le remplacement des piles :
tournevis cruciforme (non fourni).

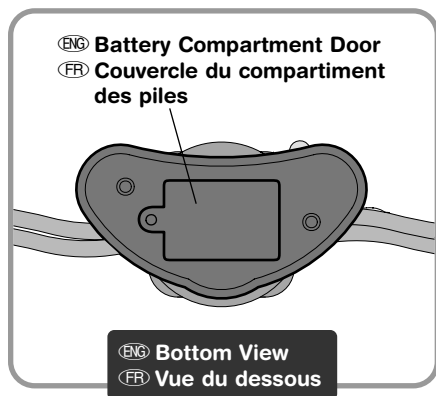
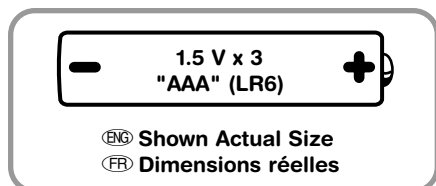
www.fisher-price.com

ENG Battery Replacement

FR Remplacement des piles

ENG For best performance, we recommend replacing the batteries that came with this toy with three, new alkaline "AAA" (LR03) batteries.

FR Pour de meilleurs résultats, il est recommandé de remplacer les piles fournies avec ce produit par 3 piles alcalines AAA (LR03) neuves.



ENG • Locate the battery compartment on the bottom of the toy.

• Loosen the screw in the battery compartment door with a Phillips screwdriver.

• Remove the battery compartment door.

• Insert three "AAA" (LR03) **alkaline** batteries, as indicated inside the battery compartment.

Hint: We recommend using **alkaline** batteries for longer battery life.

• Close the battery compartment door and tighten the screw with a Phillips screwdriver. Do not over-tighten.

• When sounds or lights from this toy become faint or stop, it's time for an adult to change the batteries!

FR • Trouver le compartiment des piles sous le jouet.

• Dévisser les vis du couvercle du compartiment des piles avec un tournevis cruciforme.

• Retirer le couvercle.

• Insérer 3 piles **alcalines** AAA (LR03) comme indiqué à l'intérieur du compartiment.

Remarque : Il est recommandé d'utiliser des piles **alcalines**, car elles durent plus longtemps.

• Remettre le couvercle en place et serrer les vis à l'aide d'un tournevis cruciforme. Ne pas trop serrer.

• Lorsque les lumières ou les sons du jouet s'affaiblissent ou cessent, un adulte doit remplacer les piles.

ENG Battery Tips

• Do not mix old and new batteries.

• Do not mix different types of batteries: alkaline, standard (carbon-zinc) or rechargeable (nickel-cadmium).

• Remove the batteries during long periods of non-use. Always remove exhausted batteries from the toy. Battery leakage and corrosion can damage this toy. Dispose of batteries safely.

• Never short circuit the battery terminals.

• Non-rechargeable batteries are not to be recharged.

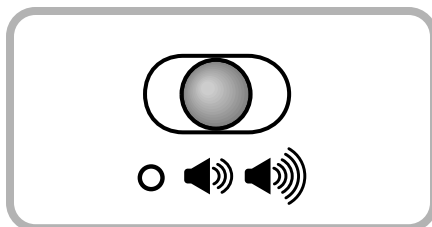
• Only batteries of the same or equivalent type as recommended in the "Battery Replacement" instructions are to be used.

- If removable rechargeable batteries are used, they are only to be charged under adult supervision.
- Rechargeable batteries are to be removed from the toy before they are charged.
- If you use a battery charger, it should be examined regularly for damage to the cord, plug, enclosure and other parts. Do not use a damaged battery charger until it has been properly repaired.

(FR) Conseils relatifs aux piles

- Ne pas mélanger des piles usées et des piles neuves.
- Ne pas mélanger des piles alcalines, standard (carbone-zinc) ou rechargeables (nickel-cadmium).
- Retirer les piles si le produit n'est pas utilisé pendant de longues périodes. Toujours retirer les piles usées du produit. Une pile qui fuit peut causer de la corrosion et endommager le produit. Jeter les piles usées dans un conteneur réservé à cet usage.
- Ne jamais court-circuiter les bornes des piles.
- Ne pas recharger des piles non rechargeables.
- N'utiliser que des piles du même type que celui recommandé dans les instructions de remplacement des piles, ou des piles équivalentes.
- Les piles rechargeables ne doivent être rechargées que sous la surveillance d'un adulte.
- Retirer les piles rechargeables du produit avant de les recharger.
- Si un chargeur de piles est utilisé, son cordon, sa prise, son boîtier et ses autres pièces doivent être examinés régulièrement pour en vérifier le bon état. Ne pas utiliser un chargeur endommagé sans qu'il ait d'abord été correctement réparé.

(ENG) Power/Volume Switch **(FR) Interrupteur alimentation/volume**



- **(ENG)** Locate the power/volume switch on the front of the toy.
- The switch has three positions: off **○**; on with low volume **◀** and on with high volume **▶**.

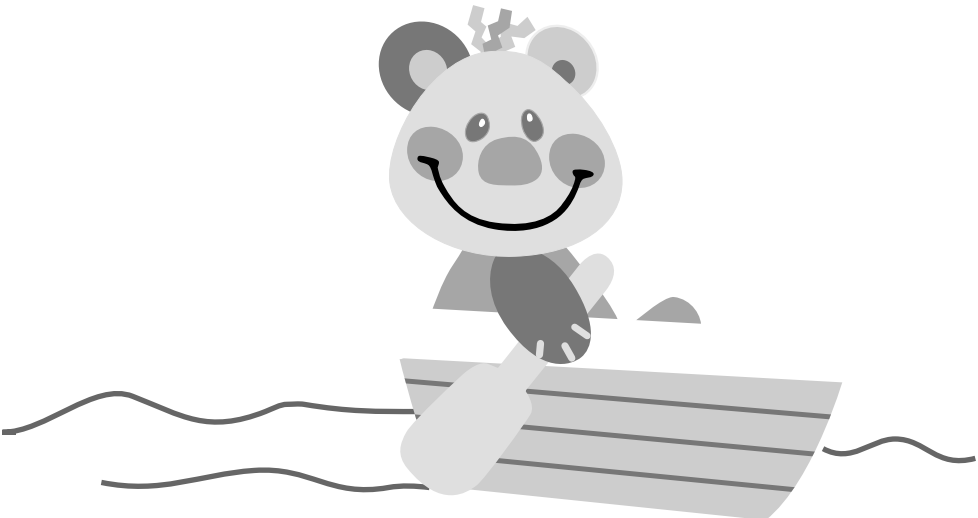
Hint: *If your child is not actively playing with this toy, it turns off automatically (sleep mode).*

- Slide the power/volume switch to the off position **○** when not in use.
- **(FR)** Trouver l'interrupteur alimentation/volume sur le devant du jouet.
- L'interrupteur a 3 positions : arrêt **○**, en marche avec faible volume **◀** et en marche avec volume élevé **▶**.

Remarque : *Si l'enfant ne joue pas avec le jouet, il s'éteint automatiquement (mode veille).*

- Glisser l'interrupteur alimentation/volume à la position arrêt **○** quand le produit n'est pas utilisé.

- When all the pages are closed, press the Numbers, Colours or Letters buttons to hear singing and music or press the nose for a friendly greeting.
 - Open the book and the friendly bookworm sings a portion of the nursery rhyme on the pages shown. Light-up hands highlight the page being read.
 - Press the nose to hear the bookworm sing a portion of the nursery rhyme on the left page followed by music. Press again to hear about the right page.
- FR
- Quand toutes les pages sont fermées, appuyer sur les boutons des chiffres, des couleurs ou des lettres pour entendre des chansons et de la musique, ou sur le nez pour entendre un message de bienvenue amical.
 - Ouvrir le livre pour que le ver rigolo chante une partie de la comptine figurant sur les pages ouvertes. Les mains qui s'allument éclairent la page lue.
 - Appuyer sur le nez pour entendre le ver rigolo chanter une partie de la comptine figurant sur la page de gauche, et ensuite de la musique. Appuyer de nouveau pour entendre ce qui se trouve sur la page de droite.



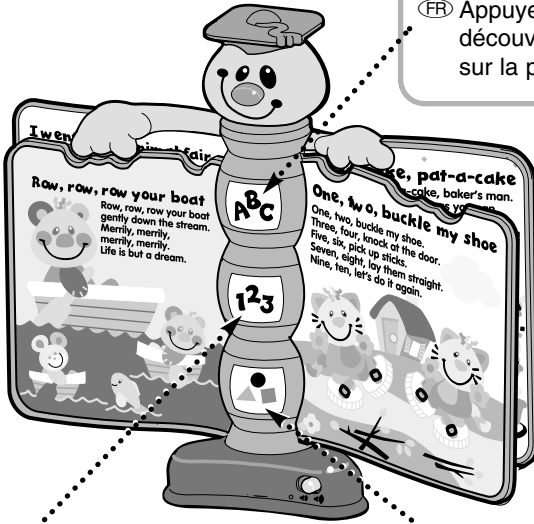
ABC

ENG Letters Button
FR Bouton des lettres

- ENG** Press to learn about an object on the left page and the letter it begins with.
- FR** Appuyer pour découvrir un objet de la page de gauche et la lettre par laquelle il commence.

“B - Boats”

- ENG** Press again to learn about the right page.
- FR** Appuyer de nouveau pour découvrir ce qui se trouve sur la page de droite.



123

ENG Numbers Button
FR Bouton des chiffres

- ENG** Press to learn how many objects are on the left page, then a fun sound effect.
- FR** Appuyer pour découvrir combien d'objets se trouvent sur la page de gauche et pour entendre un son amusant.

“Three Boats - Ding Ding”

- ENG** Press again to learn about the right page.
- FR** Appuyer de nouveau pour découvrir ce qui se trouve sur la page de droite.

ENG Colours Button
FR Bouton des couleurs

- ENG** Press to learn the colour of an object on the left page.
- FR** Appuyer pour découvrir la couleur d'un objet de la page de gauche.

“Red Boats”

- ENG** Press again to learn about the right page.
- FR** Appuyer de nouveau pour découvrir ce qui se trouve sur la page de droite.

ENG Care
FR Entretien

- **ENG** Wipe this toy with a clean cloth dampened with a mild soap and water solution. Do not immerse this toy.
- This toy has no consumer serviceable parts. Do not take this toy apart.
- Do not drop this toy on a hard surface.
- **FR** Nettoyer le jouet avec un chiffon propre et de l'eau savonneuse. Ne pas le plonger dans l'eau.
- Il n'existe pas de pièces de rechange pour ce jouet. Ne pas le démonter.
- Ne pas laisser tomber ce jouet sur une surface dure.

ENG ICES-003
FR NMB-003

- **ENG** This Class B digital apparatus complies with Canadian ICES-003.
- **FR** Cet appareil numérique de la classe B est conforme à la norme NMB-003 du Canada.

ENG Consumer Information
FR Service à la clientèle

CANADA

Mattel Canada Inc., 6155 Freemont Blvd., Mississauga, Ontario L5R 3W2.

Questions? 1-800-567-7724.

GREAT BRITAIN

Mattel UK Ltd, Vanwall Business Park, Maidenhead SL6 4UB.

Helpline: 01628 500302.

AUSTRALIA

Mattel Australia Pty. Ltd., 658 Church Street, Locked Bag #870, Richmond, Victoria 3121 Australia. Consumer Advisory Service 1300 135 312.

NEW ZEALAND

16-18 William Pickering Drive, Albany 1331, Auckland.

Fisher-Price, Inc., a subsidiary of Mattel, Inc., East Aurora, NY 14052 U.S.A.
©2002 Mattel, Inc. All Rights Reserved.

® and ™ designate U.S. trademarks of Mattel, Inc.

Fisher-Price, Inc., une filiale de Mattel Inc., East Aurora, NY 14052 É.-U.

©2002 Mattel, Inc. Tous droits réservés.

® et ™ désignent des marques déposées de Mattel, Inc. aux É.-U.