

Ⓒ Instructions Ⓕ Mode d'emploi Ⓓ Anleitung Ⓖ Gebruiksaanwijzing
Ⓘ Istruzioni Ⓔ Instrucciones
ⒹK Vejledning ⒫ Instruções Ⓕ Ohjeet
Ⓖ Bruksanvisning Ⓒ Anvisningar Ⓒ Οδηγίες



78352



78351



78437

imaginext SYSTEM

Fisher-Price

www.fisher-price.com

- Ⓒ • Please keep this instruction sheet for future reference, as it contains important information.
 - For children 4-10 years.
- Ⓕ • Conserver ce mode d'emploi pour pouvoir s'y référer en cas de besoin, car il contient des informations importantes.
 - Jouet pour les enfants entre 4 et 10 ans.
- Ⓖ • Diese Anleitung bitte für mögliche Rückfragen aufbewahren. Sie enthält wichtige Informationen.
 - Für Kinder im Alter von 4 bis 10 Jahren.
- Ⓝ • Bewaar deze gebruiksaanwijzing. Kan later nog van pas komen.
 - Voor kinderen van 4 t/m 10 jaar.
- Ⓘ • Conservare queste istruzioni per eventuale riferimento. Contengono importanti informazioni.
 - Adatto ai bambini di età compresa tra 4-10 anni.
- Ⓔ • Recomendamos guardar estas instrucciones para futura referencia. La colocación de las pilas debe ser realizada por un adulto.
 - Recomendado para niños de 4 a 10 años.
- Ⓓ • Denne brugsanvisning indeholder vigtige oplysninger og bør gemmes til senere brug.
 - Til børn i alderen 4-10 år.
- Ⓟ • Guardar estas instruções para referência futura pois contém informação importante.
 - Para crianças entre os 4 e os 10 anos.
- Ⓕ • Säilytä tämä ohje vastaisen varalle. Siinä on tärkeää tietoa.
 - Lelu on tarkoitettu 4–10 vuoden ikäisille.
- Ⓝ • Ta vare på denne bruksanvisningen. Den inneholder viktig informasjon som kan komme til nytte senere.
 - For barn fra 4 til 10 år.
- Ⓢ • Spara dessa anvisningar för framtiden, de innehåller viktig information.
 - För barn i åldrarna 4–10 år.
- Ⓖ • Κρατήστε τις οδηγίες για μελλοντική χρήση καθώς περιέχουν σημαντικές πληροφορίες.
 - Για παιδιά ηλικιών 4-10 ετών.



(GB) WARNING (F) ATTENTION (D) WARNUNG
(NL) WAARSCHUWING (I) AVVERTENZA (E) PRECAUCIÓN

(GB) **Warning – Choking Hazard**

Not recommended for children under 3 years because it contains small parts that can be swallowed.

(F) **Attention !**

Ne convient pas aux enfants de moins de 36 mois. Petits éléments détachables susceptibles d'être avalés.

(D) **Warnung – Enthält Kleinteile**

Nicht für Kinder unter 3 Jahren geeignet, da das Produkt verschluckbare Kleinteile enthält.

(NL) **Waarschuwing - verstikkingsgevaar**

Niet aanbevolen voor kinderen jonger dan 3 jaar; speelgoed bevat kleine onderdelen die ingeslikt kunnen worden.

(I) **Avvertenza – Rischio di Soffocamento**

Non adatto ai bambini di età inferiore a 3 anni. Contiene pezzi di piccole dimensioni che possono essere ingeriti o aspirati.

(E) **Precaución**

No recomendado para menores de 3 años. Contiene piezas pequeñas que pueden ser ingeridas y provocar asfixia.



(DK) ADVARSEL (P) ADVERTENCIA (FI) VAROITUS
(N) ADVARSEL (S) VIKTIGT (GR) ΠΡΟΕΙΔΟΠΟΙΗΣΗ

- (DK) **Advarsel - kvælningfare**
Uegnet til børn under 3 år. Indeholder små dele, som kan sluges.
- (P) **Atenção – perigo de asfixia**
Não recomendado para crianças com menos de 3 anos. Contém peças pequenas, passíveis de serem engolidas e provocar asfixia.
- (FI) **Varoitus - tukehtumisvaara**
Ei suosittella alle 3-vuotiaille lapsille, koska lelussa on pieniä osia, jotka lapsi voi niellä.
- (N) **Advarsel - Kvelningsfare**
Anbefales ikke for barn under 3 år. Inneholder små deler som kan svelges.
- (S) **Varning – kvävningrisk**
Rekommenderas inte för barn under tre år, eftersom den innehåller smådelar som kan sväljas.
- (GR) **Προειδοποίηση - Κίνδυνος Ασφυξίας**
Δεν συνιστάται για παιδιά κάτω των 3 ετών. Περιέχει μικρά αντικείμενα που μπορεί να καταπιούν τα παιδιά.



(GB) CAUTION (F) ATTENTION (D) VORSICHT
(NL) WAARSCHUWING (I) AVVERTENZA (E) PRECAUCIÓN

- (GB)** • Do not launch the projectile at close range.
• Only use the projectile supplied with this toy.
• Do not fire at people or animals.
- (F)** • Ne pas tirer le projectile à bout portant.
• Utiliser uniquement le projectile fourni avec ce jouet.
• Ne pas tirer en direction de personnes ou d'animaux.
- (D)** • Nicht aus kurzer Entfernung auf Personen oder Gegenständen richten.
• Nur die zu diesem Spielzeug gehörenden Projektile verwenden.
• Nicht auf Menschen oder Tiere zielen.
- (NL)** • Het projectiel niet van dichtbij afvuren.
• Gebruik uitsluitend het bij dit speelgoed geleverde projectiel.
• Niet op mensen of dieren schieten
- (I)** • Non lanciare il proiettile a distanza ravvicinata.
• Usare solo il proiettile fornito con il giocattolo.
• Non sparare contro persone o animali.
- (E)** • No lanzar el proyectil a quemarropa.
• Utilizar exclusivamente el proyectil suministrado con este juguete.
• No disparar a personas o animales.

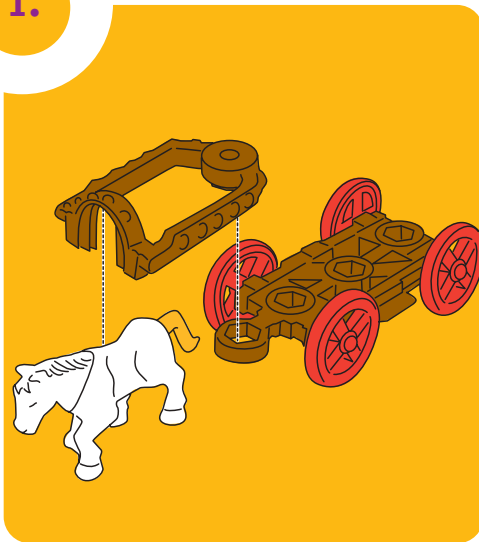


(DK) ADVARSEL (P) ATENÇÃO (FI) VAROITUS
(N) ADVARSEL (S) VIKTIGT (GR) ΠΡΟΣΟΧΗ

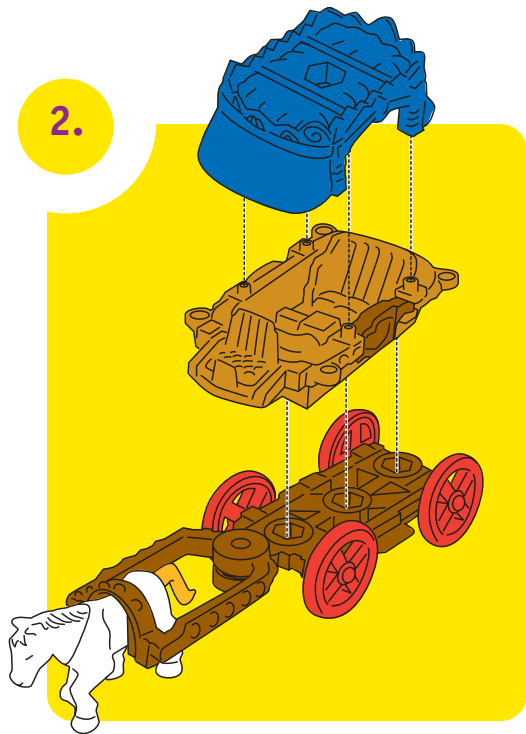
- (DK)** • Affyr ikke projektilet på nært hold.
• Brug kun det medfølgende projektil.
• Projektilet må ikke affyres mod mennesker eller dyr.
- (P)** • Não lançar o «projétil» perto do «alvo».
• Usar apenas os «projécteis» fornecidos com este brinquedo.
• Não disparar contra pessoas ou animais.
- (FI)** • Älä laukaise ammusta lähietäisyydeltä.
• Käytä ainoastaan lelun mukana tulleita ammuksia.
• Älä ammu ihmisiä tai eläimiä kohti.
- (N)** • Prosjektilene må ikke skytes ut på kort avstand.
• Bruk bare prosjektilene som følger med leketøyet.
• Skyt aldri mot dyr eller mennesker.
- (S)** • Använd bara projektilerna som medföljer leksaken.
• Skjut aldrig på människor eller djur.
- (GR)** • Μην εκτοξεύετε το βλήμα από κοντινές αποστάσεις.
• Χρησιμοποιείτε μόνο τα βλήματα που περιλαμβάνονται στο παιχνίδι.
• Μη στοχεύετε προς ανθρώπους ή ζώα.

Ⓒ Let's Build It! Ⓕ Construisons-le ! Ⓓ Bau zusammen! Ⓖ Bouwen maar!
Ⓘ Costruiamo! Ⓔ ;Vamos a construir! Ⓗ Nu skal vi bygge! Ⓗ Vamos Construir!
Ⓕ Rakennetaan! Ⓖ Skal vi bygge! Ⓒ Vi bygger! Ⓖ Ας Κατασκευάσουμε!

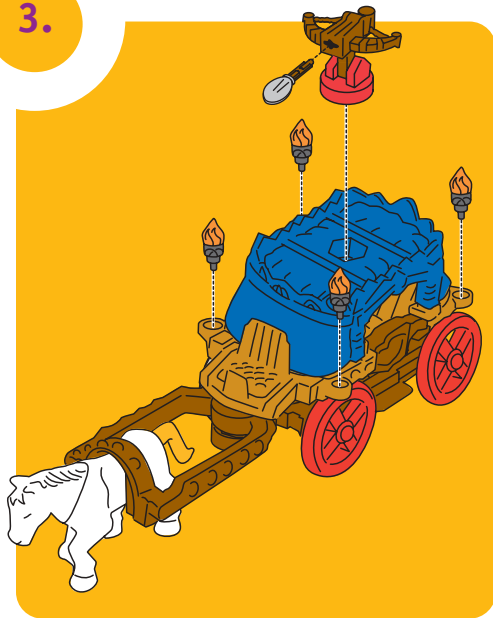
1.

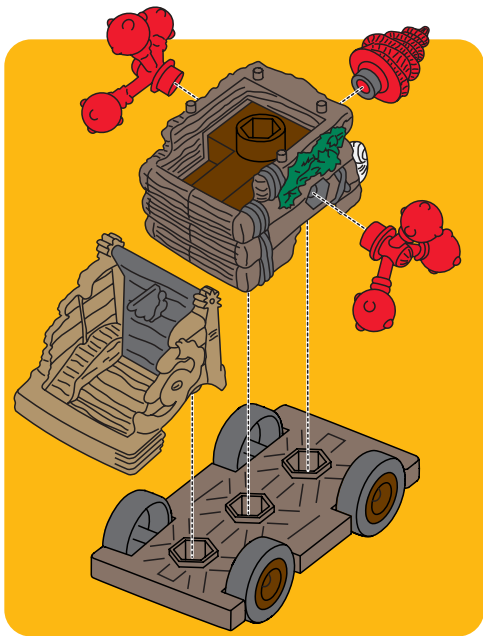
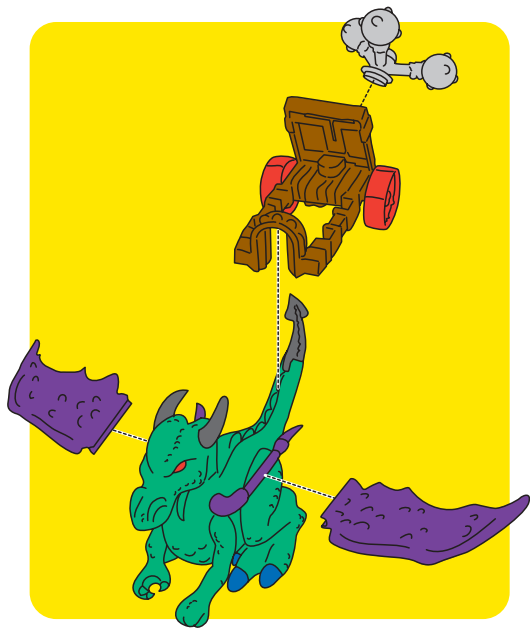


2.



3.





(GB) Care (F) Entretien (D) Pflege (NL) Onderhoud (I) Manutenzione
(E) Instrucciones de limpieza (DK) Vedligeholdelse (P) Cuidados
(FI) Lelun hoito (N) Vedlikehold (S) Skötsel (GR) Προσοχή

- (GB) Wipe the toy with a clean cloth dampened with a mild soap and water solution. Do not immerse the toy.
- (F) Nettoyer le jouet avec un chiffon propre légèrement imbibé d'eau savonneuse. Ne pas le plonger dans l'eau.
- (D) Das Spielzeug zum Reinigen mit einem sauberen, mit milder Seifenlösung angefeuchteten Tuch abwischen. Das Produkt nicht in Wasser tauchen.
- (NL) Maak dit speelgoed schoon met een doekje dat een beetje vochtig is gemaakt met een sopje. Niet in water onderdompelen.
- (I) Passare il giocattolo con un panno umido pulito e sapone neutro. Non immergere il giocattolo.
- (E) Limpiar el juguete pasándole un paño mojado con agua y jabón neutro. No sumergir el juguete en agua.
- (DK) Legetøjet kan gøres rent med en ren klud, der er fugtet i mildt sæbevand. Legetøjet må ikke nedsænkes i vand.
- (P) Limpar o brinquedo com um pano limpo humedecido em água e um detergente neutro. Não mergulhar o brinquedo em água.
- (FI) Pyyhi lelu puhtaalla kankaalla, joka on kostutettu miedolla pesuainevedellä. Älä upota lelua veteen.
- (N) Tørk av leketøyet med en ren klut oppvridd i mildt såpevann. Dypp aldri leketøyet ned i vann
- (S) Använd mild rengöringsmedel och torka av leksaken med en ren, fuktig trasa. Doppa inte leksaken i vatten.
- (GR) Σκουπίστε το προϊόν με ένα καθαρό και βρεγμένο με σαπούνι πανί. Μη βυθίζετε το προϊόν σε νερό.

CANADA

Questions? 1-800-567-7724. Mattel Canada Inc., 6155 Freemont Blvd., Mississauga, Ontario L5R 3W2.

GREAT BRITAIN

Mattel UK Ltd, Vanwall Business Park, Maidenhead SL6 4UB.
Helpline: 01628 500302.

FRANCE

Mattel France, S.A., 27/33 rue d'Antony, Silic 145, 94523 Rungis Cedex N° Indigo 0 825 00 00 25 ou www.allomattel.com.

DEUTSCHLAND

Mattel GmbH, An der Trift 75, D-63303 Dreieich.

ÖSTERREICH

Mattel Ges.m.b.H., Triester Str. 14, A-2355 Wiener Neudorf.

SCHWEIZ

Mattel AG, Monbijoustrasse 68, CH-3000 Bern 23.

NEDERLAND

Mattel B.V., Postbus 576, 1180 AN Amstelveen, Nederland, telefoon (020) 5030555.

BELGIË/BELGIQUE

Mattel Belgium, Consumentenservice, Trade Mart Atomiumsquare, Bogota 202 - B 275, 1020 Brussels, telefoon (02) 4785941.

ITALIA

Mattel Srl., Via Vittorio Veneto 119, 28040 Oleggio Castello, Italy.

ESPAÑA

Mattel España, S.A., Aribau 200, 08036 BARCELONA. N.I.F. A08•842809.

SKANDINAVIEN

Mattel Scandinavia A/S, Ringager 4C, 2. sal, DK-2605 Brøndby.
Mattel Northern Europe A/S., Sinikalliontie 3, 02630 ESPOO, Puh. 0303 9060

PORTUGAL

Mattel Portugal, Lda., Av. da República No. 90-96, 1° - Fração 5, 1600 Lisboa, 21-7995750.

SVERIGE

Mattel Sweden, Warfinges Väg 16, S-11251 Stockholm.

ΕΛΛΑΔΑ

Mattel AEBE, Ελληνικού 2, Ελληνικό 16777, ΕΛΛΑΔΑ.

AUSTRALIA

Mattel Australia Pty. Ltd., 658 Church Street, Locked Bag #870, Richmond, Victoria 3121 Australia. Consumer Advisory Service 1300 135 312.

NEW ZEALAND

16-18 William Pickering Drive, Albany 1331, Auckland.

ASIA

Mattel East Asia Ltd, Room 1106, South Tower, World Finance Centre, Harbour City, Tsimshatsui, HK, China.

MÉXICO

IMPORTADO Y DISTRIBUIDO POR Mattel de México, S.A. de C.V., Camino a Santa Teresa No. 1040, 7o. Piso, Col. Jardines en la Montaña, Delegación Tlalpan, 14210 México, D.F. R.F.C. MME-920701-NB3. TEL. 54-49-41-00.

CHILE

Mattel Chile, S.A., Avenida Américo Vespucio 501-B, Quilicura, Santiago, Chile.

VENEZUELA

Mattel de Venezuela, C.A., Ave. Mara, C.C. Macaracuay Plaza, Torre B, Piso 8, Colinas de la California, Caracas 1071.

ARGENTINA

Mattel Argentina, S.A., Curupaytí 1186, (1607) – Villa Adelina, Buenos Aires.

COLOMBIA

Mattel Colombia, S.A., calle 123#7-07 P.5, Bogotá.

BRASIL

Mattel do Brasil Ltda., Rua Jaceru, 151 CEP: 04705-000 São Paulo. Atendimento ao Consumidor: 0800 550780.

Fisher-Price, Inc., a subsidiary of Mattel, Inc., East Aurora, New York 14052, U.S.A.
©2002 Mattel, Inc. All Rights Reserved. ® and ™ designate U.S. trademarks of Mattel, Inc.

Fisher-Price, Inc., une filiale de Mattel, Inc., East Aurora, New York 14052, É.-U.
©2002 Mattel, Inc. Tous droits réservés. ® et ™ désignent des marques déposées de Mattel, Inc. aux É.-U.

Printed in China/Imprimé en Chine
78351a-0728