



Keep these instructions for future reference as they contain important information.
 Conserver ce mode d'emploi pour s'y référer en cas de besoin car il contient des informations importantes.

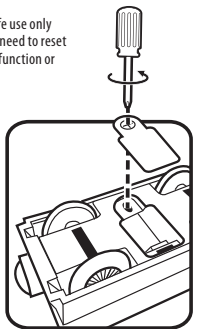
BATTERY INSTALLATION • INSTALLATION DES PILES

Unscrew and lift away cover from bottom of product. Replace batteries as indicated inside the battery compartment. Batteries included are for demonstration purposes only. For longer life use only alkaline batteries. If the product begins to malfunction, check the battery installation. You may need to reset the electronics by removing the batteries and reinstalling them. If the product continues to malfunction or no longer operates, remove the batteries from the toy and replace them with fresh batteries. Requires 2 "AG13" (LR44) batteries.

Dévisser et retirer le couvercle situé sous le produit. Insérer les piles comme indiqué à l'intérieur du compartiment des piles. Les piles incluses sont uniquement destinées à l'essai du produit. Utiliser uniquement des piles alcalines pour une durée plus longue. Si le produit ne fonctionne pas correctement, vérifier l'installation des piles. Il peut être nécessaire de réinitialiser le système électronique. Pour ce faire, retirer les piles et les remettre en place. Si le produit ne fonctionne toujours pas correctement, remplacer les piles par des piles neuves. Fonctionne avec 2 piles AG13 (LR44).

Required tool: Phillips screwdriver (not included).
Outil requis : un tournevis cruciforme (non fourni).

1,5V x 2
 "AG13" (LR44)



BATTERY SAFETY INFORMATION

In exceptional circumstances batteries may leak fluids that can cause a chemical burn injury or ruin your toy (product). To avoid battery leakage:

- Non-rechargeable batteries are not to be recharged.
- Rechargeable batteries are to be removed from the product before being charged.
- Rechargeable batteries are only to be charged under adult supervision.
- Do not mix alkaline, standard (carbon-zinc), or rechargeable (nickel-cadmium) batteries.
- Do not mix old and new batteries.
- Only batteries of the same or equivalent type as recommended are to be used.
- Batteries are to be inserted with the correct polarity.
- Exhausted batteries are to be removed from the product.
- The supply terminals are not to be short-circuited.
- Dispose of battery(ies) safely.
- Do not dispose of this product in a fire. The batteries inside may explode or leak.

MISE EN GARDE AU SUJET DES PILES

Lors de circonstances exceptionnelles, des substances liquides peuvent s'écouler des piles et provoquer des brûlures chimiques ou endommager le jouet.

Pour éviter tout écoulement des piles :

- Ne pas recharger des piles non rechargeables.
- Les piles rechargeables doivent être retirées du produit avant d'être rechargées (en cas de piles amovibles).
- En cas d'utilisation de piles rechargeables, celles-ci ne doivent être chargées que par un adulte (en cas de piles amovibles).
- Ne pas mélanger des piles alcalines, standard (carbone-zinc) ou rechargeables (nickel-cadmium).
- Ne jamais mélanger des piles usées avec des piles neuves.
- N'utiliser que des piles du même type que celles recommandées, ou des piles équivalentes.
- Veiller à bien respecter le sens des polarités (+) et (-), et toujours suivre les indications des fabricants du jouet et des piles.
- Toujours retirer les piles usées du produit.
- Ne pas court-circuiter les bornes des piles.
- Jeter les piles usées dans un conteneur réservé à cet usage.
- Ne pas jeter le produit au feu. Les piles incluses pourraient exploser ou couler.

This equipment has been tested and found to comply with the limits for a Class B digital device, pursuant to Part 15 of the FCC rules. These limits are designed to provide reasonable protection against harmful interference in a residential installation. This equipment generates uses and can radiate radio frequency energy and, if not installed and used in accordance with the instructions, may cause harmful interference to radio communications. However, there is no guarantee that interference will not occur in a particular installation. If this equipment does cause harmful interference to radio or television reception, which can be determined by turning the equipment off and on, the user is encouraged to try to correct the interference by one or more of the following measures:

- Reorient or relocate the receiving antenna.
- Increase the separation between the equipment and receiver.
- Consult the dealer or an experienced radio/TV technician for help.

NOTE: Changes or modifications not expressly approved by the manufacturer responsible for compliance could void the user's authority to operate the equipment. This device complies with Part 15 of the FCC Rules. Operation is subject to the following two conditions: (1) This device may not cause harmful interference, and (2) this device must accept any interference received, including interference that may cause undesired operation.

Cet équipement a été testé et jugé conforme aux limites de classe B pour un appareil numérique en vertu de l'article 15 de la réglementation de la FCC. Ces limites ont été instaurées pour fournir une protection raisonnable contre toute interférence nuisible dans une installation résidentielle. Cet équipement génère, utilise et peut émettre de l'énergie radiofréquence. S'il n'est pas installé et utilisé conformément aux instructions, il peut provoquer des interférences sur les communications radio. Cependant, il n'est pas garanti que des interférences ne se produiront pas dans certaines installations. Si cet équipement cause des interférences à la réception radio ou télévisive (ce qui peut être vérifié en éteignant l'appareil puis en le remettant sous tension), l'utilisateur peut tenter de les résoudre en suivant une ou plusieurs des mesures ci-après :

- Réorienter ou déplacer l'antenne réceptrice.
- Augmenter l'espace entre l'appareil et le récepteur.
- Pour obtenir de l'aide, contacter le vendeur ou un technicien radio/télévision expérimenté.

REMARQUE : Tout changement ou modification de cet appareil n'ayant pas été expressément approuvé par les parties responsables de sa conformité peut entraîner l'annulation du droit d'exploitation de l'équipement par l'utilisateur.

Cet appareil est conforme à l'article 15 de la réglementation de la FCC. L'utilisation de ce dispositif est autorisée seulement aux deux conditions suivantes :

- (1) il ne doit pas produire de brouillage nuisible, et (2) l'utilisateur du dispositif doit être prêt à accepter tout brouillage radioélectrique reçu, même si ce brouillage est susceptible de compromettre le fonctionnement du dispositif.

CAN ICES-3 (B)/NMB-3 (B)

Operation is subject to the following two conditions: (1) this device may not cause interference, and (2) this device must accept any interference, including interference that may cause undesired operation of the device.

L'utilisation de ce dispositif est autorisée seulement aux conditions suivantes : (1) il ne doit pas produire de brouillage et

- (2) il doit pouvoir tolérer tout brouillage radioélectrique reçu, même si ce brouillage est susceptible de compromettre son fonctionnement.



Protect the environment by not disposing of this product with household waste (2002/96/EC). Check your local authority for recycling advice and facilities. • Protéger l'environnement en ne jetant pas ce produit avec les ordures ménagères (2002/96/EC). Consulter la municipalité de la ville pour obtenir des conseils sur le recyclage et connaître les centres de dépôt de la région.

Thomas the Tank Engine & Friends™

CREATED BY BRITT ALLCROFT

Based on the Railway Series by The Reverend W. Awdry.
 ©2014 Gullane (Thomas) Limited. Thomas the Tank Engine & Friends and Thomas & Friends are trademarks of Gullane (Thomas) Limited.
 ©2014 HIT Entertainment Limited. HIT and the HIT Logo are trademarks of HIT Entertainment Limited.

©2012, 2014 Mattel. All Rights Reserved. Tous droits réservés.
 ® and ™ designate U.S. trademarks of Mattel, except as noted.
PRINTED IN CHINA. ® et ™ designent des marques de Mattel aux E.-U., sauf indication contraire. **IMPRIMÉ EN CHINE.** Mattel, Inc. 636 Girard Avenue, East Aurora, NY 14052, U.S.A. Mattel Canada Inc., 6155 Freemont Blvd., Mississauga, Ontario L5R 3W2. 1-800-432-5437. Mattel Europa B.V., Gondel 1, 1186 MJ Amstelveen, Nederland. Mattel UK Ltd, Vanwall Business Park, Maidenhead SL6 4UB. HelpLine: 01628 500303. www.service.mattel.com/uk. Mattel France, Parc de la Carissière, 1/3/5 allée des Fleurs, 94263 Fresnes Cedex. N° Cristal 0969 36 99 99 (Numéro non surtaxé) ou www.lesjouetsmattel.fr. Mattel Belgium, Consumentservice, Trade Mart Atomiumsquare,

CRÉÉ PAR BRITT ALLCROFT

D'après l'œuvre du Reverend W. Awdry. « The Railway Series »
 ©2014 Gullane (Thomas) Limited. Thomas the Tank Engine & Friends et Thomas & Friends sont des marques de commerce de Gullane (Thomas) Limited. ©2014 HIT Entertainment Limited. HIT et le logo de HIT sont des marques déposées de HIT Entertainment Limited.
 Bogota 202 - B 275, 1020 Brussels. Gratis number België: 0800-16 936;
 Gratis number Luxembourg: 800-22 784; Gratis number Nederland: 0800-262 88 35. Mattel Australia Pty Ltd., 658 Church Street, Locked Bag #870, Richmond, Victoria 3121 Australia. Consumer Advisory Service 1300 135 312. Mattel East Asia Ltd, Room 503-09, North Tower, World Finance Centre, Harbour City, Tsimshatsui, HK, China.
 Dimpoort & Diedarkan Hvd. Mattel SEA Ptd Ltd. (993532-P) Lot 13, 13th Floor, Menara Lien Hoe, Persiaran Tropika Golf Country Resort, 47410 PJ, Malaysia. Tel: 03-78803817, Fax: 03-78803867.



ID. Y4114-0820G



Fisher-Price®



Keep these instructions for future reference as they contain important information.

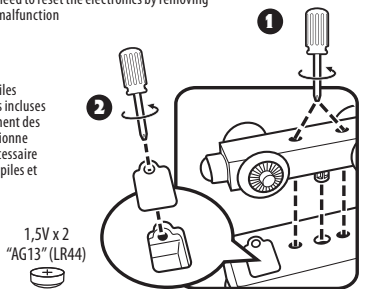
Conservet ce mode d'emploi pour s'y référer en cas de besoin car il contient des informations importantes.

BATTERY INSTALLATION - INSTALLATION DES PILES

Unscrew and lift away cover from bottom of product. Replace batteries as indicated inside the battery compartment. Batteries included are for demonstration purposes only. For longer life use only alkaline batteries. If the product begins to malfunction, check the battery installation. You may need to reset the electronics by removing the batteries and reinstalling them. If the product continues to malfunction or no longer operates, remove the batteries from the toy and replace them with fresh batteries. Requires 2 "AG13" (LR44) batteries.

Dévisser et retirer le couvercle situé sous le produit. Insérer les piles comme indiqué à l'intérieur du compartiment des piles. Les piles incluses sont uniquement destinées à l'essai du produit. Utiliser uniquement des piles alcalines pour une durée plus longue. Si le produit ne fonctionne pas correctement, vérifier l'installation des piles. Il peut être nécessaire de réinitialiser le système électronique. Pour ce faire, retirer les piles et les remettre en place. Si le produit ne fonctionne toujours pas correctement, remplacer les piles par des piles neuves. Fonctionne avec 2 piles AG13 (LR44).

Required tool: Phillips screwdriver (not included).
Outil requis : un tournevis cruciforme (non fourni).



BATTERY SAFETY INFORMATION

In exceptional circumstances batteries may leak fluids that can cause a chemical burn injury or ruin your toy (product). To avoid battery leakage:

- Non-rechargeable batteries are not to be recharged.
- Rechargeable batteries are to be removed from the product before being charged.
- Rechargeable batteries are only to be charged under adult supervision.
- Do not mix alkaline, standard (carbon-zinc), or rechargeable (nickel-cadmium) batteries.
- Do not mix old and new batteries.
- Only batteries of the same or equivalent type as recommended are to be used.
- Batteries are to be inserted with the correct polarity.
- Exhausted batteries are to be removed from the product.
- The supply terminals are not to be short-circuited.
- Dispose of battery(ies) safely.
- Do not dispose of this product in a fire. The batteries inside may explode or leak.

MISES EN GARDE AU SUJET DES PILES

Lors de circonstances exceptionnelles, des substances liquides peuvent s'écouler des piles et provoquer des brûlures chimiques ou endommager le jouet. Pour éviter tout écoulement des piles :

- Ne pas recharger des piles non rechargeables.
- Les piles rechargeables doivent être retirées du produit avant d'être rechargées (en cas de piles amovibles).
- En cas d'utilisation de piles rechargeables, celles-ci ne doivent être chargées que par un adulte (en cas de piles amovibles).
- Ne pas mélanger des piles alcalines, standard (carbone-zinc) ou rechargeables (nickel-cadmium).
- Ne jamais mélanger des piles usées avec des piles neuves.
- N'utiliser que des piles du même type que celles recommandées, ou des piles équivalentes.
- Veiller à bien respecter le sens des polarités (+) et (-), et toujours suivre les indications des fabricants du jouet et des piles.
- Toujours retirer les piles usées du produit.
- Ne pas court-circuiter les bornes des piles.
- Jeter les piles usées dans un conteneur réservé à cet usage.
- Ne pas jeter le produit au feu. Les piles incluses pourraient exploser ou couler.

This equipment has been tested and found to comply with the limits for a Class B digital device, pursuant to Part 15 of the FCC rules. These limits are designed to provide reasonable protection against harmful interference in a residential installation. This equipment generates uses and can radiate radio frequency energy and, if not installed and used in accordance with the instructions, may cause harmful interference to radio communications. However, there is no guarantee that interference will not occur in a particular installation. If this equipment does cause harmful interference to radio or television reception, which can be determined by turning the equipment off and on, the user is encouraged to try to correct the interference by one or more of the following measures:

- Reorient or relocate the receiving antenna.
- Increase the separation between the equipment and receiver.
- Consult the dealer or an experienced radio/TV technician for help.

NOTE: Changes or modifications not expressly approved by the manufacturer responsible for compliance could void the user's authority to operate the equipment. This device complies with Part 15 of the FCC Rules. Operation is subject to the following two conditions: (1) This device may not cause harmful interference, and (2) this device must accept any interference received, including interference that may cause undesired operation.

Cet équipement a été testé et jugé conforme aux limites de classe B pour un appareil numérique en vertu de l'article 15 de la réglementation de la FCC. Ces limites ont été instaurées pour fournir une protection raisonnable contre toute interférence nuisible dans une installation résidentielle. Cet équipement génère, utilise et peut émettre de l'énergie radiofréquence. S'il n'est pas installé et utilisé conformément aux instructions, il peut provoquer des interférences sur les communications radio. Cependant, il n'est pas garanti que des interférences ne se produiront pas dans certaines installations. Si cet équipement cause des interférences à la réception radio ou télévisée (ce qui peut être vérifié en éteignant l'appareil puis en le remettant sous tension), l'utilisateur peut tenter de les résoudre en suivant une ou plusieurs des mesures d'après :

- Réorienter ou déplacer l'antenne réceptrice.
- Augmenter l'espace entre l'appareil et le récepteur.
- Pour obtenir de l'aide, contacter le vendeur ou un technicien radio/télévision expérimenté.

REMARQUE : Tout changement ou modification de cet appareil n'ayant pas été expressément approuvé par les parties responsables de sa conformité peut entraîner l'annulation du droit d'exploitation de l'équipement par l'utilisateur.

Cet appareil est conforme à l'article 15 de la réglementation de la FCC. L'utilisation de ce dispositif est autorisée seulement aux deux conditions suivantes : (1) il ne doit pas produire de brouillage nuisible, et (2) l'utilisateur du dispositif doit être prêt à accepter tout brouillage radioélectrique reçu, même si ce brouillage est susceptible de compromettre le fonctionnement du dispositif.

CAN ICES-3 (B)/NMB-3 (B)

Operation is subject to the following two conditions: (1) this device may not cause interference, and (2) this device must accept any interference, including interference that may cause undesired operation of the device.

L'utilisation de ce dispositif est autorisée seulement aux conditions suivantes : (1) il ne doit pas produire de brouillage et (2) il doit pouvoir tolérer tout brouillage radioélectrique reçu, même si ce brouillage est susceptible de compromettre son fonctionnement.



Protect the environment by not disposing of this product with household waste (2002/96/EC). Check your local authority for recycling advice and facilities. • Protéger l'environnement en ne jetant pas ce produit avec les ordures ménagères (2002/96/EC). Consulter la municipalité de la ville pour obtenir des conseils sur le recyclage et connaître les centres de dépôt de la région.

Thomas the Tank Engine & Friends™



CREATED BY BRITT ALLCROFT

Based on the Railway Series by The Reverend W Awdry.

©2014 Gullane (Thomas) Limited. Thomas the Tank Engine & Friends and Thomas & Friends are trademarks of Gullane (Thomas) Limited.

©2014 HIT Entertainment Limited. HIT and the HIT logo are trademarks of HIT Entertainment Limited.

©2012, 2014 Mattel. All Rights Reserved. Tous droits réservés.

* and ™ designate U.S. trademarks of Mattel, except as noted.

PRINTED IN CHINA. * et ™ désignent des marques de Mattel aux É.-U., sauf indication contraire. IMPRIMÉ EN CHINE. Mattel, Inc. 636 Grand Avenue, East Aurora, NY 14052, U.S.A. Mattel Canada Inc. 6155 Freemont Blvd., Mississauga, Ontario L5R 3W2. 1-800-432-5437. Mattel Europa B.V., Gondel 1, 1186 MJ Amstelveen, Nederland. Mattel UK Ltd, Vanwall Business Park, Maidenhead SL6 4UB. Helpline: 01628 500303; www.service.mattel.com/uk. Mattel France, Parc de la Cerisaie, 1/3/5 allée des Fleurs, 94263 Fresnes Cedex. N° Cristal 0969 36 99 99 (Numéro non surtaxé) ou www.lesjouetsmattel.fr. Mattel Belgium, Consumentenservice, Trade Mart Atomiumsquare, Mattel Belgium.

CRÉÉ PAR BRITT ALLCROFT

D'après l'œuvre du Reverend W Awdry, « The Railway Series »

©2014 Gullane (Thomas) Limited. Thomas the Tank Engine & Friends et Thomas & Friends sont des marques de commerce de Gullane (Thomas) Limited.

©2014 HIT Entertainment Limited. HIT et le logo de HIT sont des marques déposées de HIT Entertainment Limited.

Bogota 202 - B 275, 1020 Brussels. Gratis nummer België: 0800-16 936;

Gratis nummer Luxemburg: 800-22 784; Gratis nummer Nederland:

0800-262 88 35. Mattel Australia Pty, Ltd., 658 Church Street,

Locked Bag #870, Richmond, Victoria 3121 Australia. Consumer Advisory

Service 1300 135 312. Mattel East Asia Ltd, Room 503-09, North Tower,

World Finance Centre, Harbour City, Tsinghsatsui, HK, China.

Diimport & Diederkan Oleh: Mattel SEA Ptd Ltd. (993532-P) Lot 13.5,

13th Floor, Menara Lien Hoe, Persiaran Tropika Golf Country Resort,

47410 PJ, Malaysia. Tel: 03-78803817, Fax: 03-78803867.



ID. Y4508-0820G1



Fisher-Price®

HIT entertainment



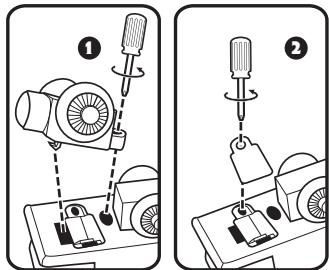
Keep these instructions for future reference as they contain important information.
Conservé ce mode d'emploi pour s'y référer en cas de besoin car il contient des informations importantes.

BATTERY INSTALLATION • INSTALLATION DES PILES

Unscrew and lift away cover from bottom of product. Replace batteries as indicated inside the battery compartment. Batteries included are for demonstration purposes only. For longer life use only alkaline batteries. If the product begins to malfunction, check the battery installation. You may need to reset the electronics by removing the batteries and reinstalling them. If the product continues to malfunction or no longer operates, remove the batteries from the toy and replace them with fresh batteries. Requires 2 "AG13" (LR44) batteries.

Dévisser et retirer le couvercle situé sous le produit. Insérer les piles comme indiqué à l'intérieur du compartiment des piles. Les piles incluses sont uniquement destinées à l'essai du produit. Utiliser uniquement des piles alcalines pour une durée plus longue. Si le produit ne fonctionne pas correctement, vérifier l'installation des piles. Il peut être nécessaire de réinitialiser le système électronique. Pour ce faire, retirer les piles et les remettre en place. Si le produit ne fonctionne toujours pas correctement, remplacer les piles par des piles neuves. Fonctionne avec 2 piles AG13 (LR44).

Required tool: Phillips screwdriver (not included).
Outil requis : un tournevis cruciforme (non fourni).



BATTERY SAFETY INFORMATION

- In exceptional circumstances batteries may leak fluids that can cause a chemical burn injury or ruin your toy (product). To avoid battery leakage:
- Non-rechargeable batteries are not to be recharged.
 - Rechargeable batteries are to be removed from the product before being charged.
 - Rechargeable batteries are only to be charged under adult supervision.
 - Do not mix alkaline, standard (carbon-zinc), or rechargeable (nickel-cadmium) batteries.
 - Do not mix old and new batteries.
 - Only batteries of the same or equivalent type as recommended are to be used.
 - Batteries are to be inserted with the correct polarity.
 - Exhausted batteries are to be removed from the product.
 - The supply terminals are not to be short-circuited.
 - Dispose of battery(ies) safely.
 - Do not dispose of this product in a fire. The batteries inside may explode or leak.

MISES EN GARDE AU SUJET DES PILES

- Lors de circonstances exceptionnelles, des substances liquides peuvent s'écouler des piles et provoquer des brûlures chimiques ou endommager le jouet. Pour éviter tout écoulement des piles:
- Ne pas recharger des piles non rechargeables.
 - Les piles rechargeables doivent être retirées du produit avant d'être rechargées (en cas de piles amovibles).
 - En cas d'utilisation de piles rechargeables, celles-ci ne doivent être chargées que par un adulte (en cas de piles amovibles).
 - Ne pas mélanger des piles alcalines, standard (carbone-zinc) ou rechargeables (nickel-cadmium).
 - Ne jamais mélanger des piles usées avec des piles neuves.
 - N'utiliser que des piles du même type que celles recommandées, ou des piles équivalentes.
 - Veiller à bien respecter le sens des polarités (+) et (-), et toujours suivre les indications des fabricants du jouet et des piles.
 - Toujours retirer les piles usées du produit.
 - Ne pas court-circuiter les bornes des piles.
 - Jeter les piles usées dans un conteneur réservé à cet usage.
 - Ne pas jeter le produit au feu. Les piles incluses pourraient exploser ou couler.

This equipment has been tested and found to comply with the limits for a Class B digital device, pursuant to Part 15 of the FCC rules. These limits are designed to provide reasonable protection against harmful interference in a residential installation. This equipment generates uses and can radiate radio frequency energy and, if not installed and used in accordance with the instructions, may cause harmful interference to radio communications. However, there is no guarantee that interference will not occur in a particular installation. If this equipment does cause harmful interference to radio or television reception, which can be determined by turning the equipment off and on, the user is encouraged to try to correct the interference by one or more of the following measures:

- Reorient or relocate the receiving antenna.
 - Increase the separation between the equipment and receiver.
 - Consult the dealer or an experienced radio/TV technician for help.
- NOTE: Changes or modifications not expressly approved by the manufacturer for compliance could void the user's authority to operate the equipment. This device complies with Part 15 of the FCC Rules. Operation is subject to the following conditions: (1) This device may not cause harmful interference, and (2) this device must accept any interference received, including interference that may cause undesired operation.

Cet équipement a été testé et jugé conforme aux limites de classe B pour un appareil numérique en vertu de l'article 15 de la réglementation de la FCC. Ces limites ont été instaurées pour fournir une protection raisonnable contre toute interférence nuisible dans une installation résidentielle. Cet équipement génère, utilise et peut émettre de l'énergie radiofréquence. S'il n'est pas installé et utilisé conformément aux instructions, il peut provoquer des interférences sur les communications radio. Cependant, il n'est pas garanti que des interférences ne se produiront pas dans certaines installations. Si cet équipement cause des interférences à la réception radio ou télévisée (ce qui peut être vérifié en éteignant l'appareil puis en le remettant sous tension), l'utilisateur peut tenter de les résoudre en suivant une ou plusieurs des mesures ci-après:

- Réorienter ou déplacer l'antenne réceptrice.
 - Augmenter l'espace entre l'équipement et le récepteur.
 - Pour obtenir de l'aide, contacter le vendeur ou un technicien radio/télévision expérimenté.
- REMARQUE : Tout changement ou modification de cet appareil n'ayant pas été expressément approuvé par les parties responsables de sa conformité peut entraîner l'annulation du droit d'exploitation de l'équipement par l'utilisateur.

Cet appareil est conforme à l'article 15 de la réglementation de la FCC. L'utilisation de ce dispositif est autorisée seulement aux deux conditions suivantes: (1) il ne doit pas produire de brouillage nuisible, et (2) l'utilisateur du dispositif doit être prêt à accepter tout brouillage radioélectrique reçu, même si ce brouillage est susceptible de compromettre le fonctionnement du dispositif.

CAN ICES 3 (B)/NMB 3 (B)

Operation is subject to the following two conditions: (1) this device may not cause interference, and (2) this device must accept any interference, including interference that may cause undesired operation of the device.

L'utilisation de ce dispositif est autorisée seulement aux conditions suivantes: (1) il ne doit pas produire de brouillage et (2) il doit pouvoir tolérer tout brouillage radioélectrique reçu, même si ce brouillage est susceptible de compromettre son fonctionnement.



Protect the environment by not disposing of this product with household waste (2002/96/EC). Check your local authority for recycling advice and facilities. • Protéger l'environnement en ne jetant pas ce produit avec les ordures ménagères (2002/96/EC). Consulter la municipalité de la ville pour obtenir des conseils sur le recyclage et connaître les centres de dépôt de la région.

Thomas the Tank Engine & Friends™



CREATED BY BRITT ALLCROFT

Based on the Railway Series by The Reverend W Awdry.
 ©2014 Gullane (Thomas) Limited. Thomas the Tank Engine & Friends and Thomas & Friends are trademarks of Gullane (Thomas) Limited.
 ©2014 HIT Entertainment Limited. HIT and the HIT logo are trademarks of HIT Entertainment Limited.
 ©2012, 2014 Mattel. All Rights Reserved. Tous droits réservés.
 ® and ™ designate U.S. trademarks of Mattel, except as noted.
PRINTED IN CHINA. ® et ™ désignent des marques de Mattel aux É.-U., sauf indication contraire. **IMPRIMÉ EN CHINE.** Mattel, Inc. 636 Girard Avenue, East Aurora, NY 14052, U.S.A. Mattel Canada Inc. 6155 Fremont Blvd., Mississauga, Ontario L5R 3W2. 1-800-432-5437. Mattel Europa B.V., Gondel 1, 1186 MJ Amstelveen, Nederland. Mattel UK Ltd, Vanwall Business Park, Maidenhead SL6 4UB. Helpline: 01628 500303; www.service.mattel.com/uk.
 Mattel France, Parc de la Cerisaie, 1/3/5 allée des Fleurs, 94263 Fresnes Cedex. N° Cristal 0969 36 99 99 (Numéro non surtaxé) ou www.lesjouetsmattel.fr.
 Mattel Belgium, Consumentenservice, Trade Mart Atomiumsquare,

CRÉÉ PAR BRITT ALLCROFT

D'après l'œuvre du Reverend W Awdry, « The Railway Series »
 ©2014 Gullane (Thomas) Limited. Thomas the Tank Engine & Friends et Thomas & Friends sont des marques de commerce de Gullane (Thomas) Limited. ©2014 HIT Entertainment Limited. HIT et le logo de HIT sont des marques déposées de HIT Entertainment Limited.
 Bogota 202 - B 275, 1020 Brussels. Gratis nummer België: 0800-16 936; Grátis nummer Luxemburg: 800-22 784. Grátis nummer Nederland: 0800-262 88 35. Mattel Australia Pty. Ltd., 658 Church Street, Locked Bag #870, Richmond, Victoria 3121 Australia. Customer Advisory Service 1300 135 312. Mattel East Asia Ltd. (993532-P) Tel 13 13, 13th Floor, Menara Lien Hoe, Persiaran Tropicana GK Country Resort, 47410 PJ Malaysia. Tel: 03-78803817, Fax: 03-78803867.



ID_Y4406-0820G1



Fisher-Price

HIT entertainment



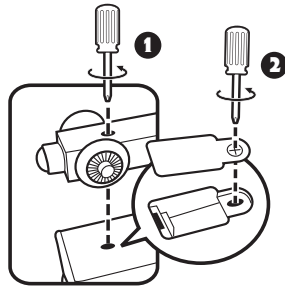
Keep these instructions for future reference as they contain important information.
Conserver ce mode d'emploi pour s'y référer en cas de besoin car il contient des informations importantes.

BATTERY INSTALLATION • INSTALLATION DES PILES

Unscrew and lift away cover from bottom of product. Replace batteries as indicated inside the battery compartment. Batteries included are for demonstration purposes only. For longer life use only alkaline batteries. If the product begins to malfunction, check the battery installation. You may need to reset the electronics by removing the batteries and reinstalling them. If the product continues to malfunction or no longer operates, remove the batteries from the toy and replace them with fresh batteries. Requires 2 "AG13" (LR44) batteries.

Dévisser et retirer le couvercle situé sous le produit. Insérer les piles comme indiqué à l'intérieur du compartiment des piles. Les piles incluses sont uniquement destinées à l'essai du produit. Utiliser uniquement des piles alcalines pour une durée plus longue. Si le produit ne fonctionne pas correctement, vérifier l'installation des piles. Il peut être nécessaire de réinitialiser le système électronique. Pour ce faire, retirer les piles et les remettre en place. Si le produit ne fonctionne toujours pas correctement, remplacer les piles par des piles neuves. Fonctionne avec 2 piles AG13 (LR44).

Required tool: Phillips screwdriver (not included).
Outil requis: un tournevis cruciforme (non fourni).



1,5V x 2
"AG13" (LR44)

BATTERY SAFETY INFORMATION

In exceptional circumstances batteries may leak fluids that can cause a chemical burn injury or ruin your toy (product). To avoid battery leakage:

- Non-rechargeable batteries are not to be recharged.
- Rechargeable batteries are to be removed from the product before being charged.
- Rechargeable batteries are only to be charged under adult supervision.
- Do not mix alkaline, standard (carbon-zinc), or rechargeable (nickel-cadmium) batteries.
- Do not mix old and new batteries.
- Only batteries of the same or equivalent type as recommended are to be used.
- Batteries are to be inserted with the correct polarity.
- Exhausted batteries are to be removed from the product.
- The supply terminals are not to be short-circuited.
- Dispose of battery(ies) safely.
- Do not dispose of this product in a fire. The batteries inside may explode or leak.

MISES EN GARDE AU SUJET DES PILES

Lors de circonstances exceptionnelles, des substances liquides peuvent s'écouler des piles et provoquer des brûlures chimiques ou endommager le jouet.

Pour éviter tout écoulement des piles :

- Ne pas recharger des piles non rechargeables.
- Les piles rechargeables doivent être retirées du produit avant d'être rechargées (en cas de piles amovibles).
- En cas d'utilisation de piles rechargeables, celles-ci ne doivent être chargées que par un adulte (en cas de piles amovibles).
- Ne pas mélanger des piles alcalines, standard (carbène-zinc) ou rechargeables (nickel-cadmium).
- Ne jamais mélanger des piles usées avec des piles neuves.
- N'utiliser que des piles du même type que celles recommandées, ou des piles équivalentes.
- Veiller à bien respecter le sens des polarités (+) et (-), et toujours suivre les indications des fabricants du jouet et des piles.
- Toujours retirer les piles usées du produit.
- Ne pas court-circuiter les bornes des piles.
- Jeter les piles usées dans un conteneur réservé à cet usage.
- Ne pas jeter le produit au feu. Les piles incluses pourraient exploser ou couler.

This equipment has been tested and found to comply with the limits for a Class B digital device, pursuant to Part 15 of the FCC rules. These limits are designed to provide reasonable protection against harmful interference in a residential installation. This equipment generates uses and can radiate radio frequency energy and, if not installed and used in accordance with the instructions, may cause harmful interference to radio communications. However, there is no guarantee that interference will not occur in a particular installation. If this equipment does cause harmful interference to radio or television reception, which can be determined by turning the equipment off and on, the user is encouraged to try to correct the interference by one or more of the following measures:

- Reorient or relocate the receiving antenna.
 - Increase the separation between the equipment and receiver.
 - Consult the dealer or an experienced radio/TV technician for help.
- NOTE: Changes or modifications not expressly approved by the manufacturer responsible for compliance could void the user's authority to operate the equipment. This device complies with Part 15 of the FCC Rules. Operation is subject to the following two conditions: (1) This device may not cause harmful interference, and (2) this device must accept any interference received, including interference that may cause undesired operation.

Cet équipement a été testé et jugé conforme aux limites de classe B pour un appareil numérique en vertu de l'article 15 de la réglementation de la FCC. Ces limites ont été instaurées pour fournir une protection raisonnable contre toute interférence nuisible dans une installation résidentielle. Cet équipement génère, utilise et peut émettre de l'énergie radioélectrique. S'il n'est pas installé et utilisé conformément aux instructions, il peut provoquer des interférences sur les communications radio. Cependant, il n'est pas garanti que des interférences ne se produisant pas dans certaines installations. Si cet équipement cause des interférences à la réception radio ou télévisive (ce qui peut être vérifié en éteignant l'appareil puis en le remettant sous tension), l'utilisateur peut tenter de les résoudre en suivant une ou plusieurs des mesures ci-après :

- Réorienter ou déplacer l'antenne réceptrice.
 - Augmenter l'espace entre l'appareil et le récepteur.
 - Pour obtenir de l'aide, contacter le vendeur ou un technicien radio/télévision expérimenté.
- REMARQUE : Tout changement ou modification de cet appareil n'ayant pas été expressément approuvé par les parties responsables de sa conformité peut entraîner l'annulation du droit d'exploitation de l'équipement par l'utilisateur. Cet appareil est conforme à l'article 15 de la réglementation de la FCC. L'utilisation de ce dispositif est autorisée seulement aux deux conditions suivantes : (1) il ne doit pas produire de brouillage nuisible, et (2) l'utilisateur du dispositif doit être prêt à accepter tout brouillage radioélectrique reçu, même si ce brouillage est susceptible de compromettre le fonctionnement du dispositif.

CAN ICES-3 (B)/NMB-3 (B)

Operation is subject to the following two conditions: (1) this device may not cause interference, and (2) this device must accept any interference, including interference that may cause undesired operation of the device.

L'utilisation de ce dispositif est autorisée seulement aux conditions suivantes : (1) il ne doit pas produire de brouillage et (2) il doit pouvoir tolérer tout brouillage radioélectrique reçu, même si ce brouillage est susceptible de compromettre son fonctionnement.



Protect the environment by not disposing of this product with household waste (2002/96/EC). Check your local authority for recycling advice and facilities. • Protéger l'environnement en ne jetant pas ce produit avec les ordures ménagères (2002/96/EC). Consulter la municipalité de la ville pour obtenir des conseils sur le recyclage et connaître les centres de dépôt de la région.

Thomas the Tank Engine & Friends™



CREATED BY BRIT™ ALLCROFT

Based on the Railway Series by The Reverend W Awdry.
 ©2014 Gullane (Thomas) Limited. Thomas the Tank Engine & Friends and Thomas & Friends are trademarks of Gullane (Thomas) Limited.
 ©2014 HIT Entertainment Limited. HIT and the HIT logo are trademarks of HIT Entertainment Limited.

©2012, 2014 Mattel. All Rights Reserved. Tous droits réservés.

* and ** designate U.S. trademarks of Mattel, except as noted.

PRINTED IN CHINA. * et ** désignent des marques de Mattel aux É.-U., sauf indication contraire. **IMPRIMÉ EN CHINE.** Mattel, Inc. 636 Girard Avenue, East Aurora, NY 14052, U.S.A. Mattel Canada Inc. 6155 Freemont Blvd., Mississauga, Ontario L5R 5W2, 1-800-432-5437. Mattel Europa B.V., Gondel 1, 1186 MJ Amstelveen, Nederland. Mattel UK Ltd. Vanwall Business Park, Maidenhead SL6 4UB. Helpline: 01628 500303; www.service.mattel.com/uk. Mattel France, Parc de la Cerisaie, 1/3/5 allée des Fleurs, 94263 Fresnes Cedex. N° Cristal 0969 36 99 99 (Numéro non surtaxe) ou www.lesjouetsmattel.fr. Mattel Belgium, Consumentenservice, Trade Mart Atomiumsquare,

CRÉÉ PAR BRIT™ ALLCROFT

D'après l'œuvre de Reverend W Awdry, « The Railway Series »
 ©2014 Gullane (Thomas) Limited. Thomas the Tank Engine & Friends et Thomas & Friends sont des marques de commerce de Gullane (Thomas) Limited. ©2014 HIT Entertainment Limited. HIT et le logo de HIT sont des marques déposées de HIT Entertainment Limited.

Bogota 202 - B 275, 1020 Brussels. Gratis nummer België: 0800-16 936; Gratis nummer Luxemburg: 800-22 784; Gratis nummer Nederland: 0800-262 88 35. Mattel Australia Pty. Ltd., 658 Church Street, Locked Bag #870, Richmond, Victoria 3121 Australia. Consumer Advisory Service 1300 135 312. Mattel East Asia Ltd, Room 503-09, North Tower, World Finance Centre, Harbour City, Tsimshatsui, HK. China: Dimport & Diedarkans Oplett Mattel SEA Ptd Ltd, 093532-PJ Lot 13,5, 13th Floor, Menara Lien Hoe, Persiaran Tropicana Golf Country Resort, 47410 PJ, Malaysia. Tel: 03-78803817, Fax: 03-78803867.



ID. Y4116-0820G1

