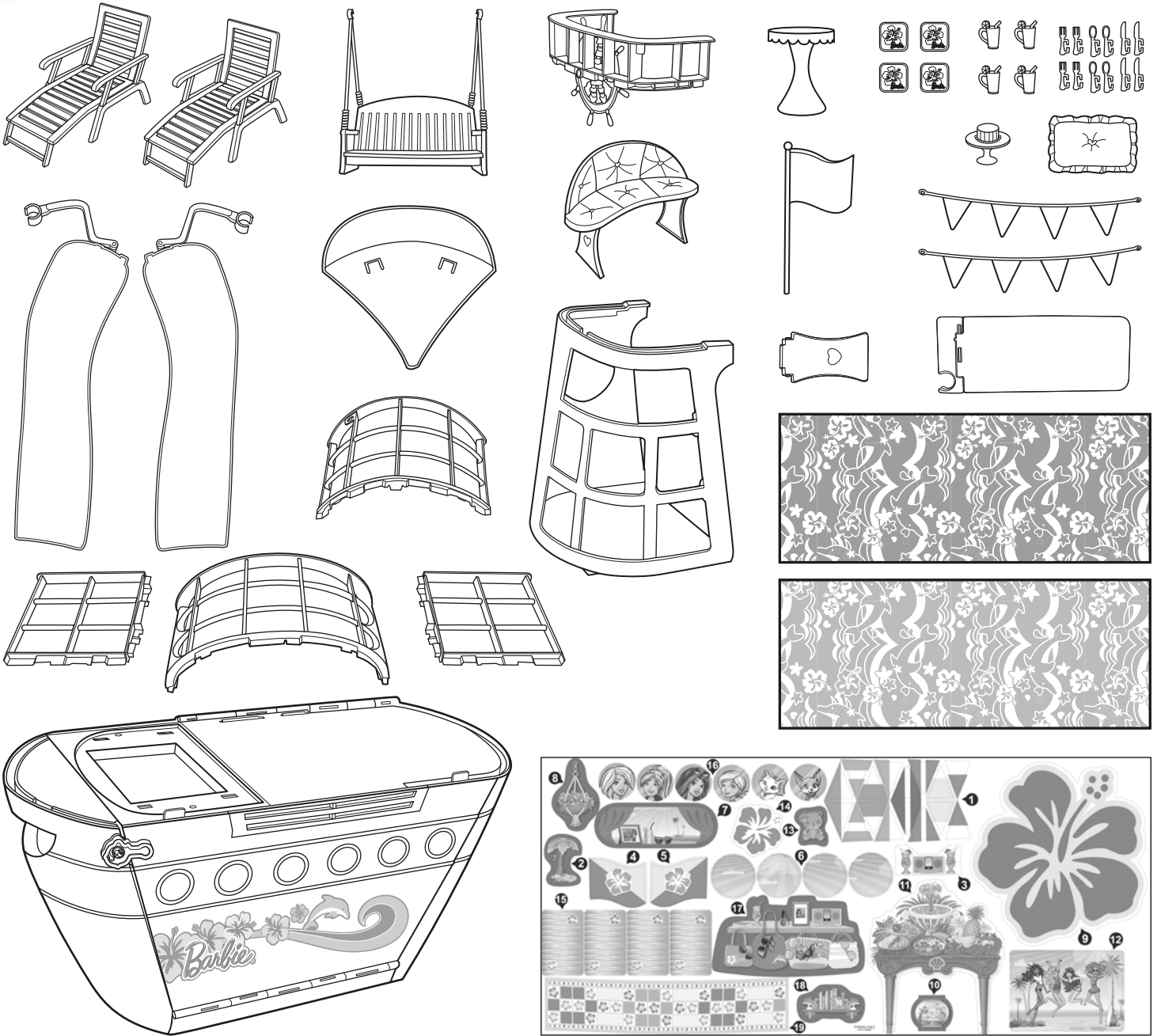




INSTRUCTIONS • INSTRUCCIONES MODE D'EMPLOI



⚠ WARNING:
CHOKING HAZARD - Small parts.
Not for children under 3 years.

ADVERTENCIA:
PELIGRO DE ASFIXIA. Juguete no recomendado para
menores de 3 años. Contiene piezas pequeñas que podrían
provocar asfixia en caso de ser ingeridas por el niño/a.

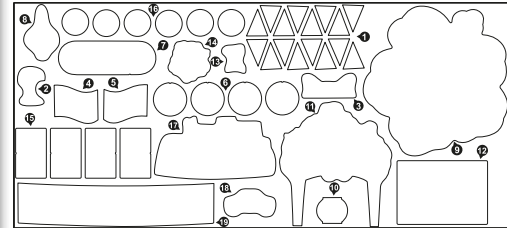
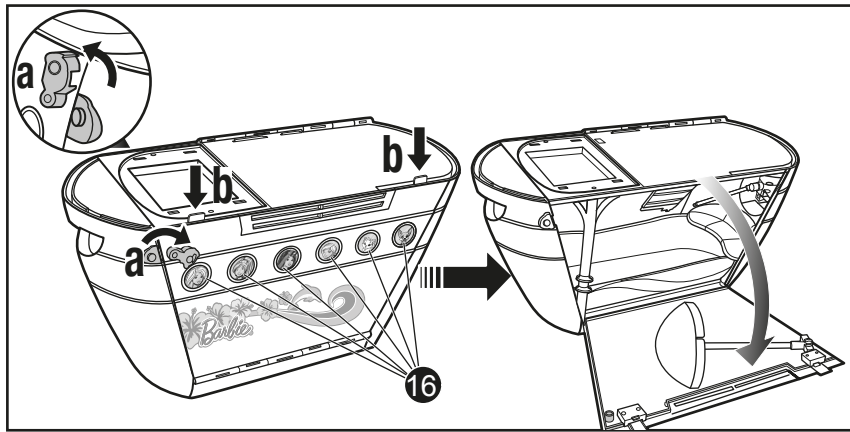
ATTENTION:
DANGER D'ETOUFFEMENT -
Petits éléments. Ne convient pas
aux enfants de moins de 36 mois.

CONTENTS: Please remove everything from the package and compare to the contents shown here. If any items are missing, please contact your local Mattel office. Keep these instructions for future reference as they contain important information.

CONTENIDO: Sacar todo del empaque y comparar las piezas con el contenido mostrado aquí. Si falta alguna pieza, contactar a la oficina Mattel más próxima a su localidad. Visite <http://service.mattel.com/intl/es.asp> para un listado completo. Leer y guardar estas instrucciones para futura referencia, ya que contienen información importante acerca del producto.

CONTENU: Retirer tous les éléments de l'emballage et les comparer au contenu illustré ci-contre. S'il manque des éléments, communiquer avec le Service à la clientèle de Mattel. Conserver ce mode d'emploi pour s'y référer en cas de besoin car il contient des informations importantes.

1

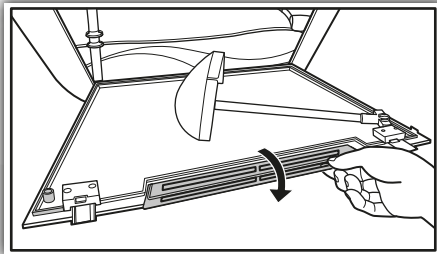


Apply labels by number as shown.

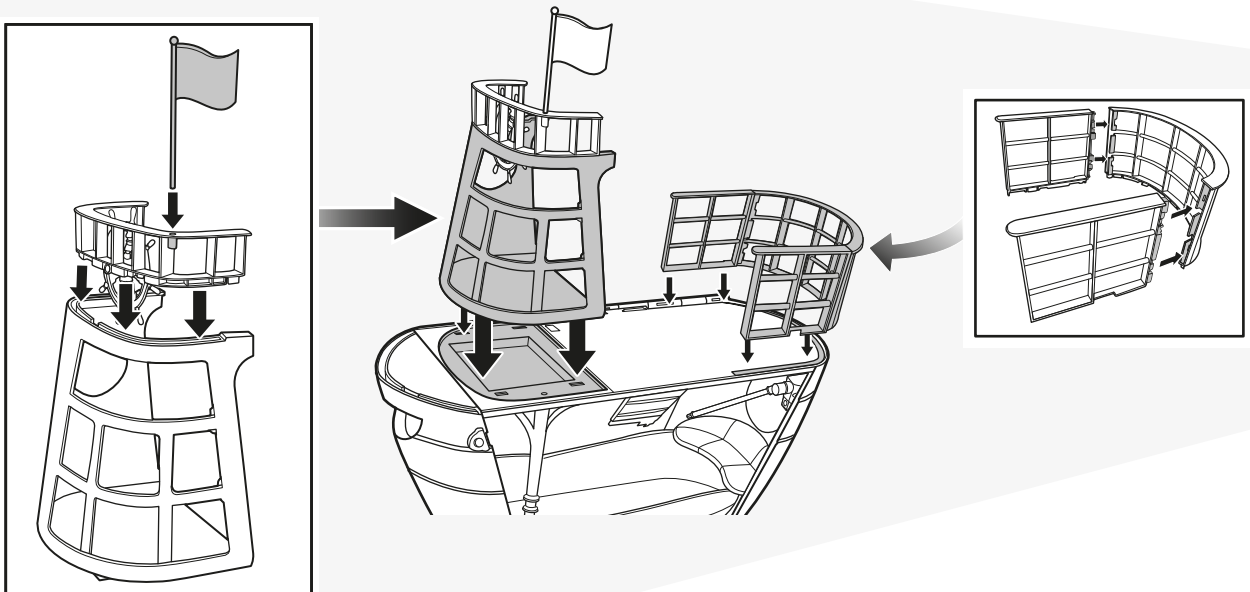
Pega las etiquetas por número, tal como se muestra.

Coller les autocollants en suivant les numéros indiqués.

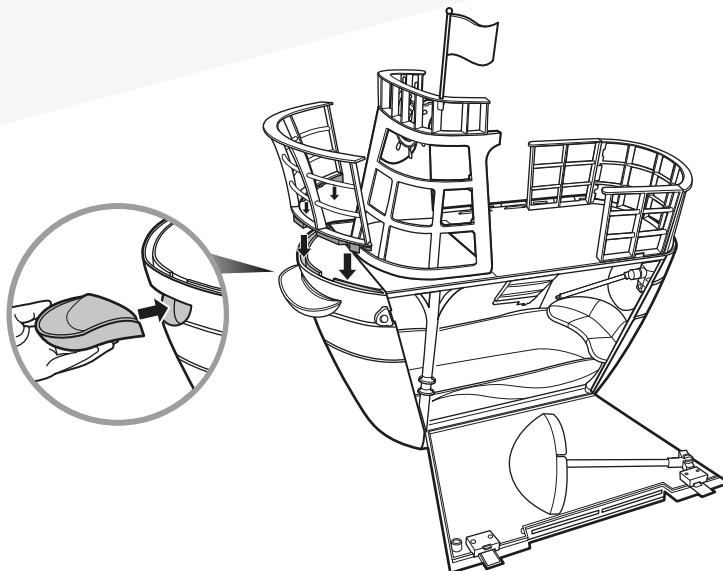
2



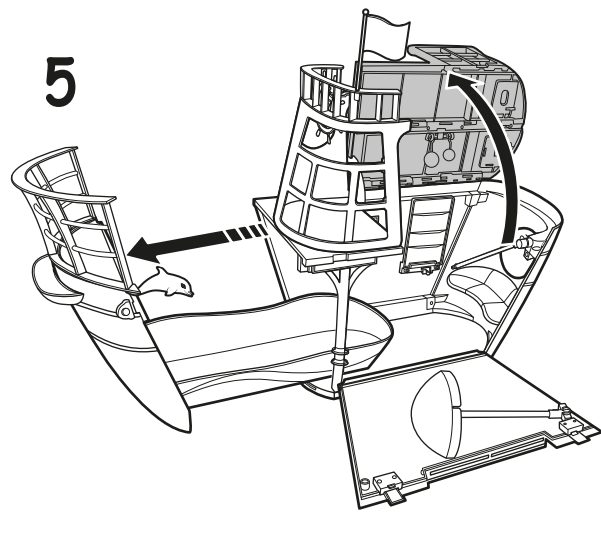
3



4

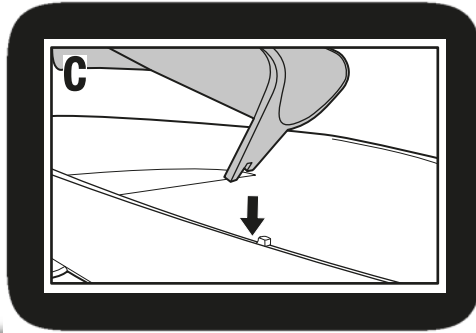
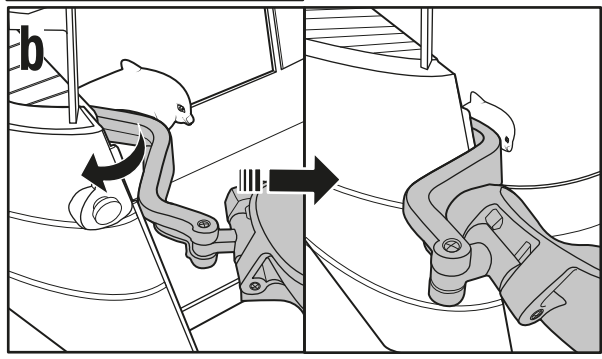
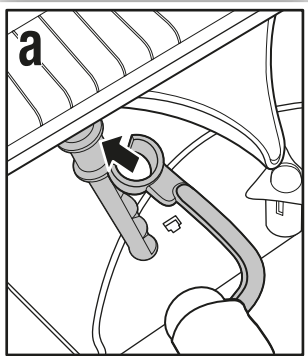


5

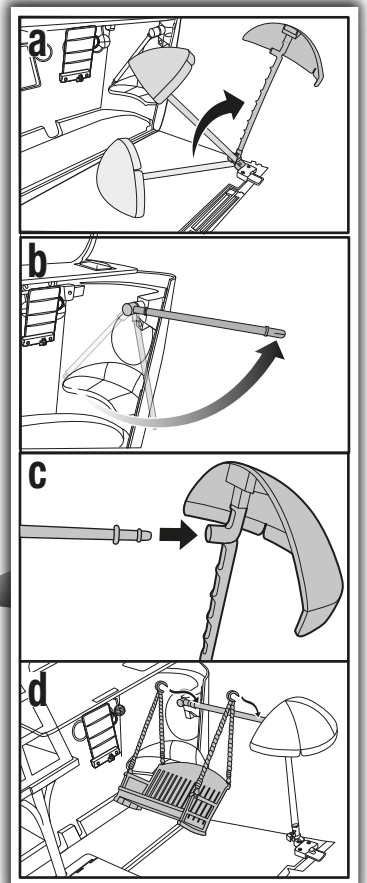
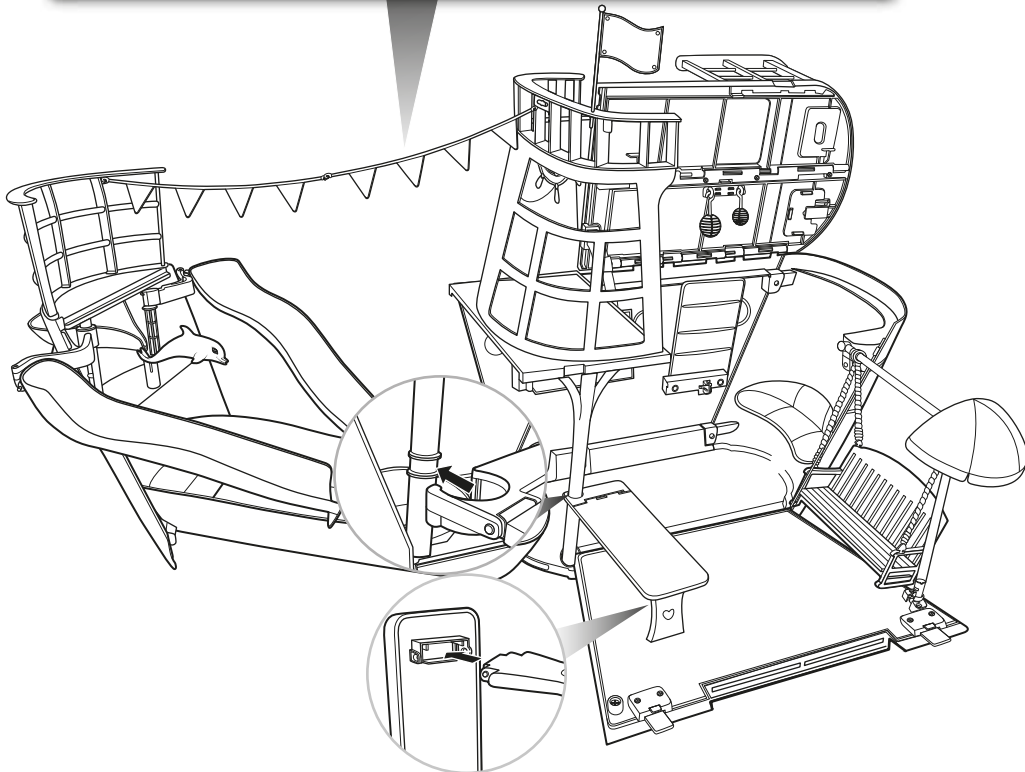
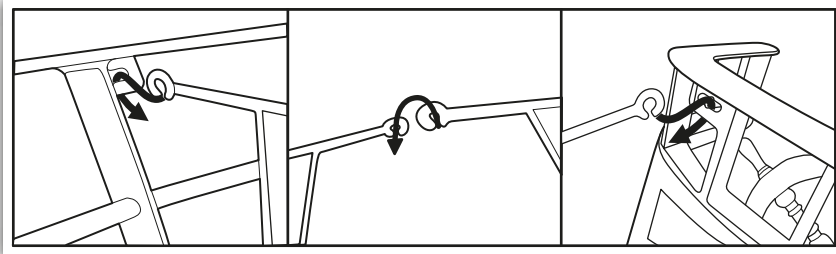


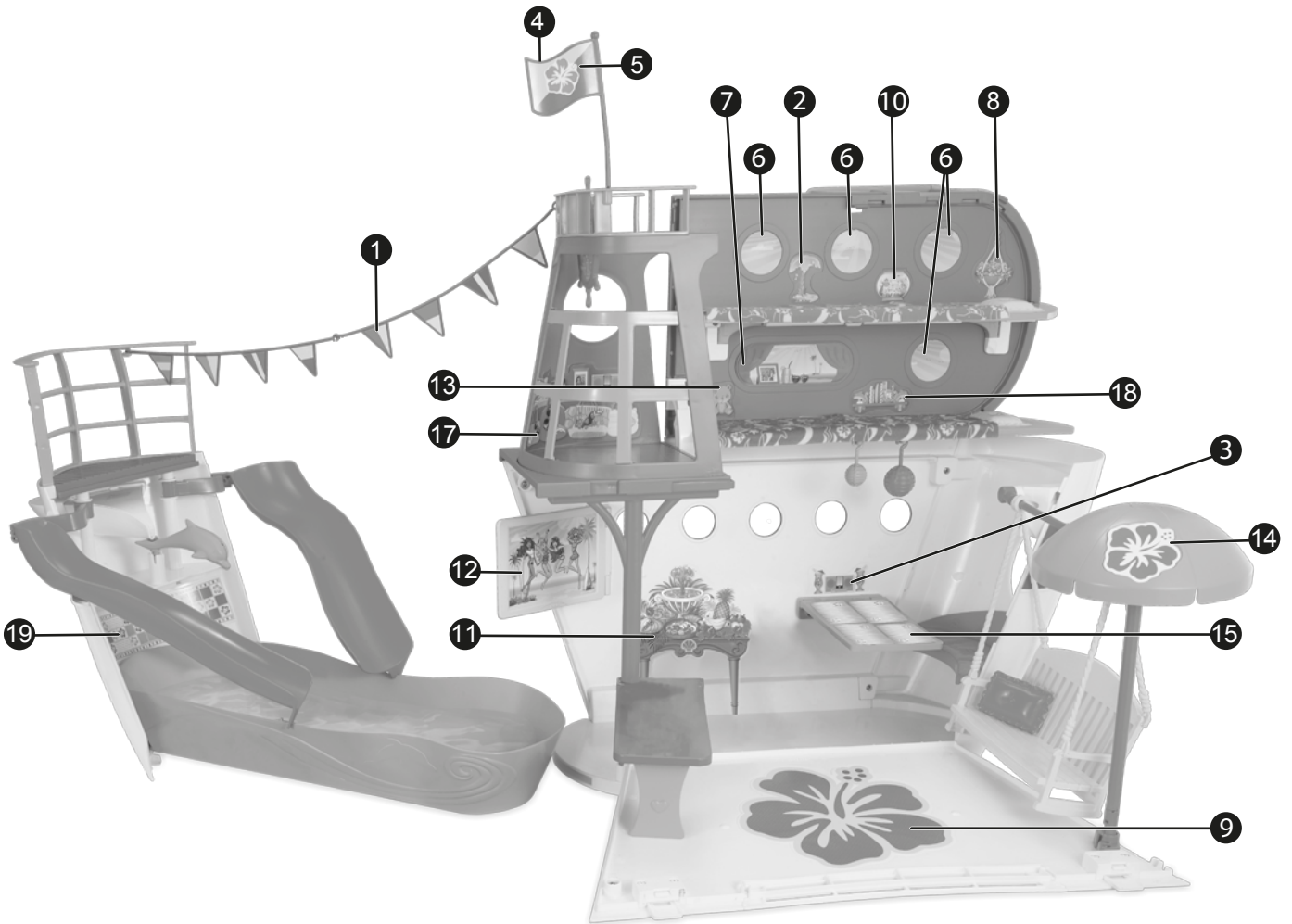
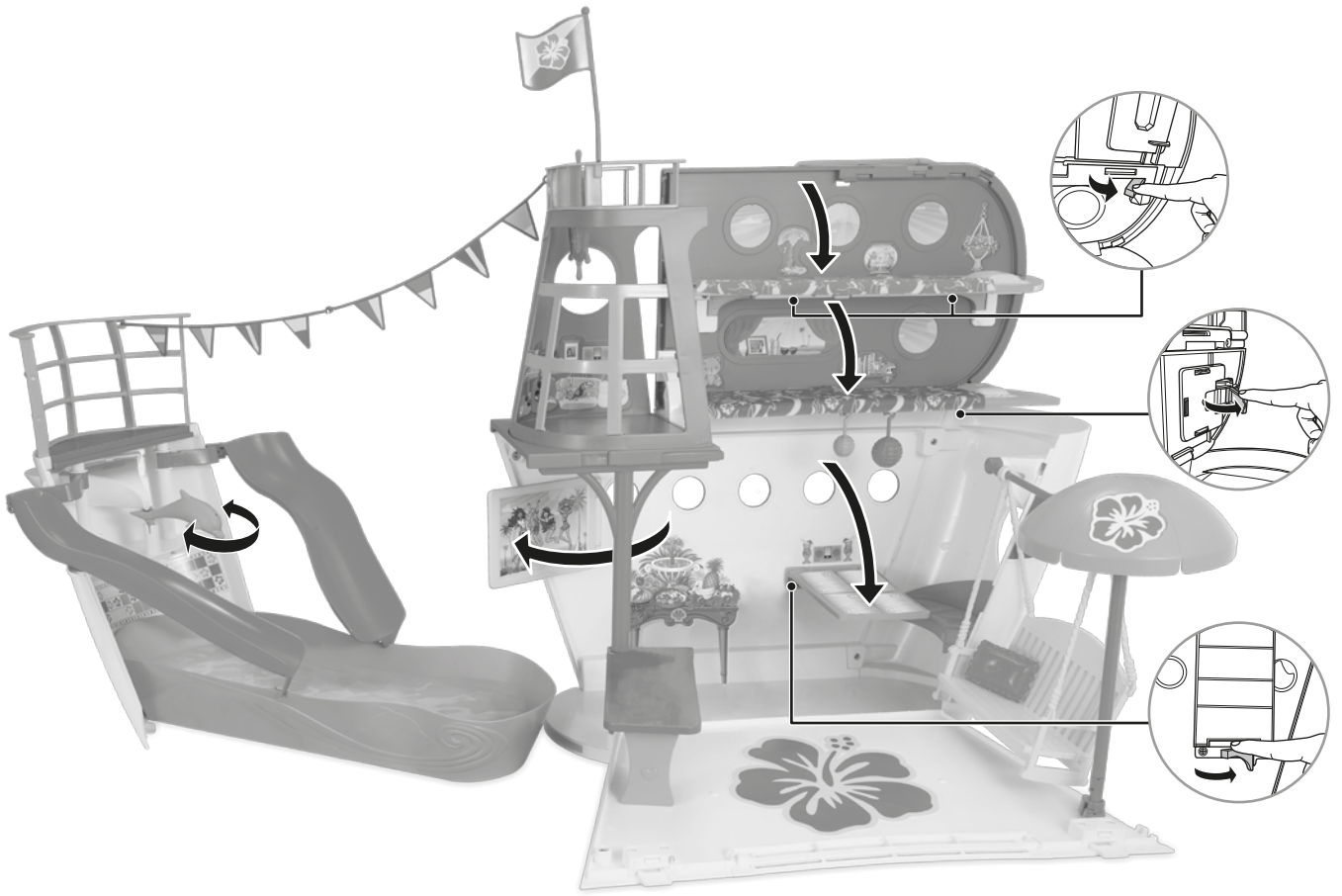
Assembly • Montage • Assemblage

6



7







Dolls not included. • Muñecas no incluidas. • Poupées non incluses.

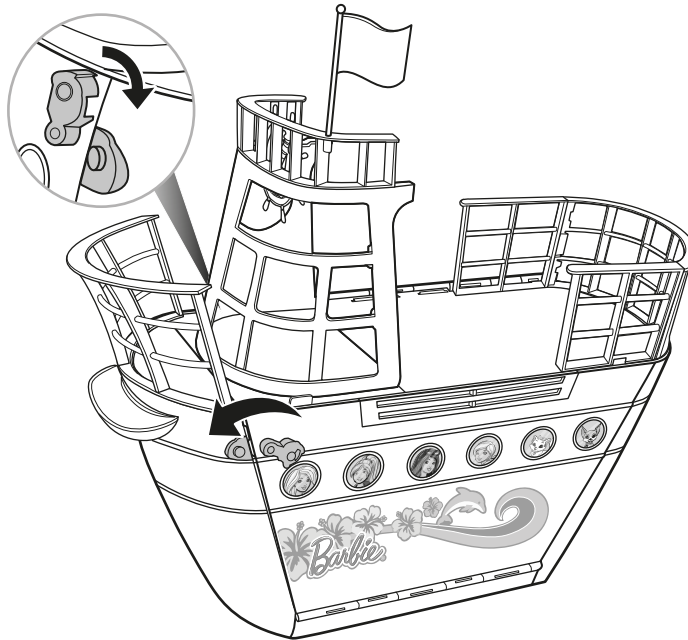
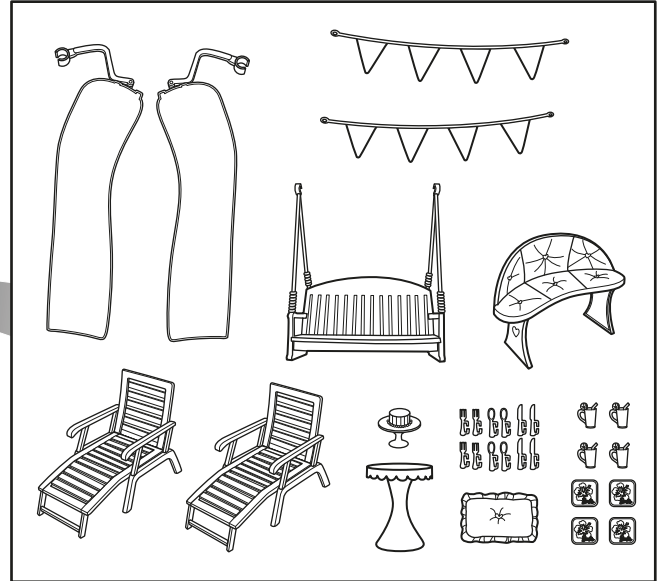
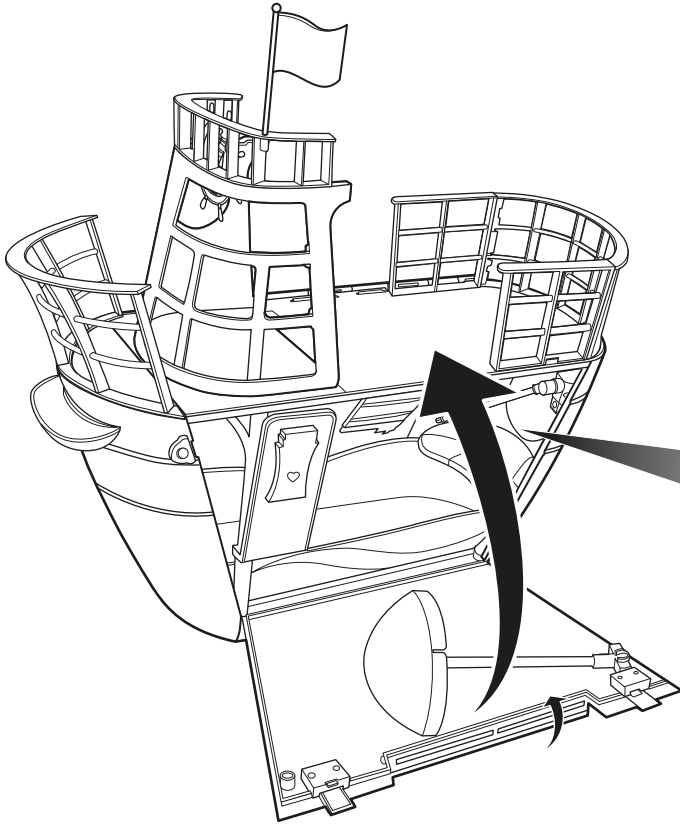
Water toys sometimes get messy. Protect play surfaces before use. After each use, drain, rinse, clean and dry all items thoroughly before storing.

Los juguetes de agua pueden mojar la superficie. Protege las superficies de juego antes de usar el producto. Después de cada uso, vacía, enjuaga, limpia y seca todas las piezas antes de guardarlas.

Les jouets à eau peuvent éclabousser. Protéger les surfaces de jeu avant utilisation. Après chaque utilisation, vider, rincer, laver et sécher soigneusement tous les éléments avant de les ranger.

Storage • Almacenamiento • Rangement

Reverse steps 5 through 8. • Realiza los pasos 5 a 8 en orden inverso. • Suivre les étapes 5 à 8 en sens inverse.



Need Assistance? In the US and Canada, service.mattel.com or 1-800-524-8697.

Besoin d'aide? Au Canada et aux États-Unis, visitez le site service.mattel.com ou composez le 1 800 524-8697.

¿Necesita ayuda? En los EE.UU. y Canadá, service.mattel.com o bien 1-800-524-8697. En México: 59-05-51-00 Ext. 5206 ó 01 800 463 59 89.

? SERVICE.MATTEL.COM

Mattel Australia Pty., Ltd., Richmond, Victoria. 3121. Consumer Advisory Service - 1300 135 312. Mattel East Asia Ltd., Room 503-09, North Tower, World Finance Centre, Harbour City, Tsimshatsui, HK, China. Tel.: (852) 3185-6500. Diimport & Diedarkan Oleh: Mattel Southeast Asia Pte. Ltd., No 19-1, Tower 3 Avenue 7, Bangsar South City, No 8, Jalan Kerinchi, 59200 Kuala Lumpur, Malaysia. Tel: 03-78803817, Fax: 03-78803867. Mattel, Inc. 636 Girard Avenue, East Aurora, NY 14052, U.S.A. Consumer Services 1-800-524-8697. Importado y distribuido por Mattel de México, S.A. de C.V., Miguel de Cervantes

1120, México, D.F. R.F.C. MME-920701-NB3. Tels.: 59-05-51-00 Ext. 5206 ó 01-800-463-59-89. Mattel Chile, S.A., Avenida Américo Vespucio 501-B, Quilicura, Santiago. Tel.: 1230-020-6213. Servicio al consumidor Venezuela: Tel.: 0-800-100-9123. Mattel Argentina, S.A., Curupaytí 1186, (1607) - Villa Adelina, Buenos Aires. Tel.: 0800-666-3373. Mattel Colombia, S.A., Calle 123#7-07 P.5, Bogotá. Tel.: 01800-710-2069. Mattel Perú, S.A., Av. Juan de Arona # 151, Centro Empresarial Juan de Arona, Torre C, Piso 7, Oficina 704, San Isidro, Lima 27, Perú. RUC: 20425853865. Reg. Importador: 02350-12-JUE-DIGESA. Tel.: 0800-54744. E-mail Latinoamérica: servicio.clientes@mattel.com. Mattel Canada Inc., Mississauga, Ontario L5R 3W2. You may call us free at/ Composez sans frais le 1-800-524-8697. Mattel Europa B.V., Gondel 1, 1186 MJ Amstelveen, Nederland.