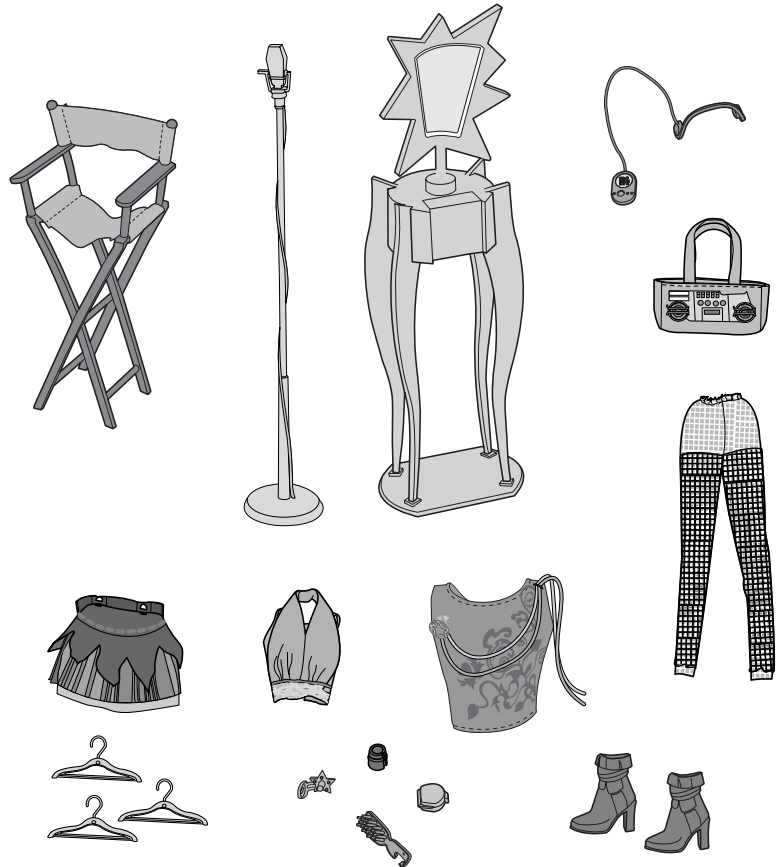
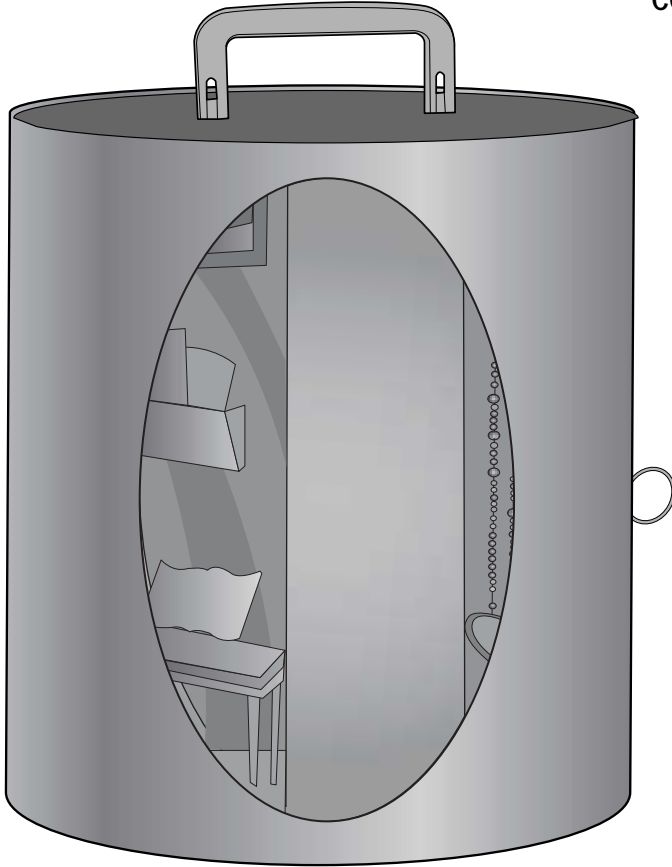


CONTENTS
 CONTIENT
 INHALT

CONTENUTO
 INHOUD
 CONTENIDO
 CONTEÚDO

INNEHÅLL
 SISÄLTÖ
 ΠΕΡΙΕΧΟΜΕΝΑ



Colours and decorations may vary from those shown.
 Les couleurs et les décors peuvent varier par rapport aux illustrations.
 Abweichungen in Farbe und Gestaltung vorbehalten.

Colori e decorazioni possono variare rispetto a quelli illustrati.
 Kleuren en versieringen kunnen afwijken.
 Los colores y decoración del producto pueden ser distintos de los mostrados.

As cores e as decorações do produto podem diferir das mostradas.
 Färger och dekor kan skilja sig från det som visas på bilderna.
 Värit ja koristeet saattavat poiketa kuvassa näkyvistä.
 Τα χρώματα και τα σχέδια μπορεί να διαφέρουν από αυτά που φαίνονται.

Please remove everything from the package and compare to the contents shown here. If any items are missing, please contact your local Mattel office. Keep these instructions for future reference as they contain important information.

Togliere tutti i componenti dalla scatola e confrontarli con la lista inclusa. Se dovessero mancare dei componenti, contattare gli uffici Mattel locali. Conservare queste istruzioni per futuro riferimento. Contengono importanti informazioni.

Retirar o conteúdo da embalagem e comparar com o ilustrado. Guardar estas instruções para referência futura pois contém informação importante.

Merci de retirer tous les éléments de l'emballage et de les comparer aux illustrations. Si un élément manque, merci de contacter le Service clients de Mattel. Conserver ce mode d'emploi pour pouvoir y référer en cas de besoin car il contient des informations importantes.

Haal alle onderdelen uit de verpakking en controleer ze aan de hand van de hier afgebeelde inhoud. Als er onderdelen ontbreken, neem dan contact op met de klantenservice van Mattel. Bewaar deze gebruiksaanwijzing. Kan later nog van pas komen.

Packa upp allting ur förpackningen och jämför med förteckningen nedan. Om något saknas, kontakta din lokala Mattel-representant. Spara de här anvisningarna för framtiden, de innehåller viktig information.

Bitte alle Teile aus der Verpackung entnehmen und mit der Abbildung vergleichen. Sollten Teile fehlen, wenden Sie sich bitte an die für Sie zuständige Mattel-Filiale zwecks Ersatz. Diese Anleitung bitte für mögliche Rückfragen aufbewahren. Sie enthält wichtige Informationen.

Recomendamos sacar todas las piezas de la caja e identificarlas con ayuda de las ilustraciones. Sirvanse guardar estas instrucciones para futura referencia, ya que contienen información de importancia acerca de este juguete.

Tarkista että pakkauksessa on kaikki, mitä kuvassa näkyy. Jos jolain puuttuu, ota yhteys siihen liikkeeseen, josta lelut ostit. Säilytä tämä käyttöohje vastaisen varalle. Siinä on tärkeää tietoa.

Αφαιρέστε όλα τα περιεχόμενα από τη συσκευασία και συγκρίνετέ τα με τα περιεχόμενα που απεικονίζονται εδώ. Κρατήστε τις οδηγίες για μελλοντική χρήση καθώς περιέχουν σημαντικές πληροφορίες.

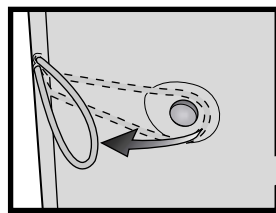
Mattel Canada Inc., Mississauga, Ontario L5R 3W2. You may call us free at 1-800-665-6288. • Mattel U.K. Ltd., Vanwall Business Park, Maidenhead SL6 4UB. Helpline: 01628500303. • Mattel France, 27/33 rue d'Antony, Siliç 145, 94523 Rungis Cedex N° Indigo 0 825 00 00 25 ou www.allomattel.com. • Mattel B.V., Postbus 576, 1180 AN Amstelveen, Nederland. 0800 - 2628835. • Mattel Belgium, Trade Mart, Atomiumsquare, Bogota 202 - B 275, 1020 Brussels. • Deutschland: Mattel GmbH, An der Trift 75 D-63303 Dreieich. • Schweiz: Mattel AG, Monbijoustrasse 68, CH-3000 Bern 23. • Österreich: Mattel Ges.m.b.H., Triester Str., A-2355 Wiener Neudorf. • Mattel Scandinavia A/S, Ringager 4C, DK-2605 Brøndby. • Mattel Northern Europe A/S, Sinikalliontie 3, 02630 ESPOO, Puh. 0303 9060. • Mattel Srl., 28040 Oleggio Castello, Italy. • Mattel España, S.A., Aribau 200. 08036 Barcelona. cservise spain@mattel.com Tel: 902.20.30.10 • Mattel Portugal, Lda., Av. da República No. 90-96, Fracção 5, 1600-206 Lisboa. • Mattel AEBE, Ελληνικού 2, Ελληνικό 16777. ΕΛΛΑΔΑ. • Mattel Australiia Pty, Ltd., Richmond, Victoria. 3121. Consumer Advisory Service - 1300 135 312. • Mattel East Asia Ltd., Room 1106, South Tower, World Finance Centre, Harbour City, Tsimshatsui, HK, China. • Diimport & Diedarkan Oleh: Mattel SEA Ptd Ltd. (993532-P) Lot 13.5, 13th Floor, Menara Lien Hoe, Persiaran Tropicana Golf Country Resort, 47410 PJ. Tel: 03-78803817, Fax: 03-78803867. • Mattel, Inc., El Segundo, CA 90245 U.S.A. Consumer Affairs 1 (800) 524-TOYS. • Importado y distribuido por Mattel de México, S.A. de C.V., Insurgentes Sur # 3579, Torre 3, Oficina 601, Col. Tlalpan, Delegación Tlalpan, C.P. 14020, México, D.F. TEL: 54-49-41-00. R.F.C. MME-920701-NB3. • Mattel Chile, S.A., Avenida América Vespucio 501-B, Quilicura, Santiago. Mattel de Venezuela, C.A., Ave. Mara, C.C. Macaracuay Plaza, Torre B, Piso 8, Colinas de la California, Caracas 1071. • Mattel Argentina S.A., Curupayti 1186, (1607) - Villa Adelinia, Buenos Aires. • Mattel Colombia, S.A., calle 123#7-07 P5, Bogotá. • Mattel do Brasil Ltda. - CNPJ : 54.558.002/0004-72 Av. Tamboré, 1400/1440 Quadra A de 02 a 03 - 06460-000 - Barueri - SP. Atendimento ao Consumidor: SAC 0800550780.

WARNING: CHOKING HAZARD - Small parts. Not for children under 3 years.
ADVERTENCIA: PUEDE CAUSAR ASFIXIA. No recomendable para menores de 3 años. Contiene piezas pequeñas.
ATTENTION: NE CONVIENT PAS aux enfants de moins de 36 mois. Petits éléments détachables susceptibles d'être avalés.

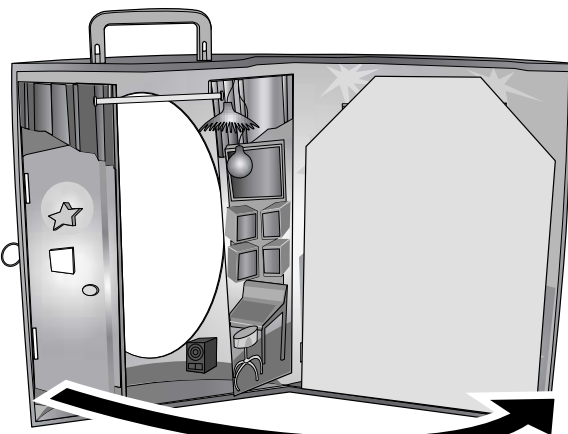
Contains small parts. • Petits éléments détachables susceptibles d'être avalés. • Enthält verschluckbare Kleinteile. • Contiene pezzi di piccole dimensioni che possono essere aspirati o ingeriti. • Bevat kleine onderdelen. • Contiene piezas pequeñas que pueden ser ingeridas. • ATENÇÃO: Não recomendável para menores de 3 anos por conter partes pequenas que podem ser engolidas. • Innehåller små delar. • Smådelar. • Sisältää pieniä osia. • Περιέχει μικρά εξαρτήματα.

OPEN
OUVRE
ÖFFNEN
APRI
OPENEN

ABRIR
ABRIR
ÖPPNA
AVAA
ANOIETE

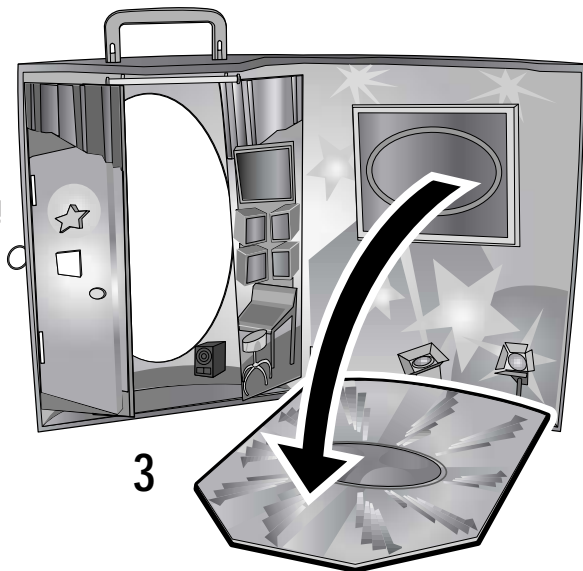


1



2

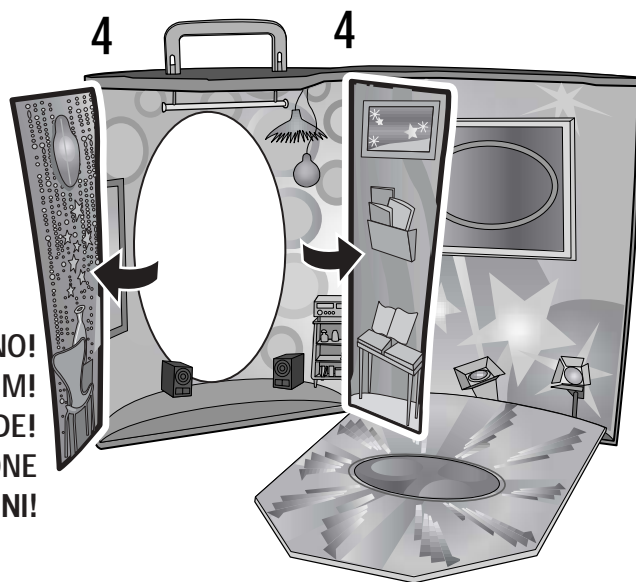
STAGE!
UNE SCÈNE DE CONCERT !
SHOWBÜHNE!
PALCOSCENICO!
PODIUM!
¡ESCENARIO!
PALCO!
SCEN!
NÄYTTÄMÖ
ΣΚΗΝΗ!



3

DRESSING AREA!
UNE LOGE !
UMKLEIDEBEREICH!
UN'AREA PER VESTIRSI!
KLEEDKAMER!

¡CAMERINO!
CAMARIM!
VISNINGSOMRÅDE!
PUKUHUONE
KAMAPINI!



4

4

STAGE!
UNE SCÈNE DE CONCERT !
SHOWBÜHNE!
PALCOSCENICO!
PODIUM!
¡ESCENARIO!
PALCO!
SCEN!
NÄYTTÄMÖ
ΣΚΗΝΗ!



Doll with fashions sold separately and subject to availability. Dolls can not stand alone.

La poupée et ses habilages sont vendus séparément. Certaines références peuvent ne pas être commercialisées. Les poupées ne peuvent pas tenir debout toutes seules.

Puppe mit Moden separat erhältlich. Einige Artikel werden nicht in allen Ländern vertrieben. Die Puppen können nicht ungestützt stehen.

Bambola con abiti in vendita separatamente secondo disponibilità. Le bambole non possono reggersi in piedi da sole.

Poppen met kleding apart verkrijgbaar en niet overal leverbaar. Poppen kunnen niet los staan.

La muñeca con sus vestidos se vende por separado y está sujeta a disponibilidad. Las muñecas no pueden tenerse en pie por sí solas.

Bonecas e roupas vendidas separadamente e sujeitas à disponibilidade. As bonecas não ficam de pé sozinhas.

Dockor och kläder säljs separat så länge lagret räcker. Dockorna kan inte stå utan hjälp.

Nukke ja vaatteita on myytävänä erikseen. Nuket eivät osaa seistä tuetta.

Η κοκίλα με τα ρούχα πωλείται ξεχωριστά και ανάλογα με τη διαθεσιμότητα. Οι κοκίλες δε μπορούν να σταθούν όρθιες από μόνες τους.

PLAY TIME!
AMUSE-TOI !
ZEIT ZU SPIELEN!

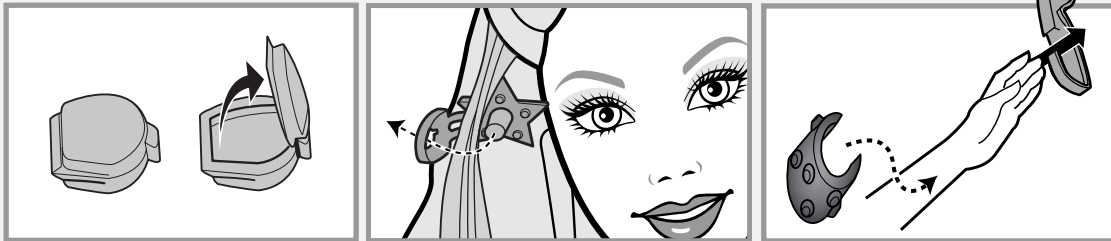
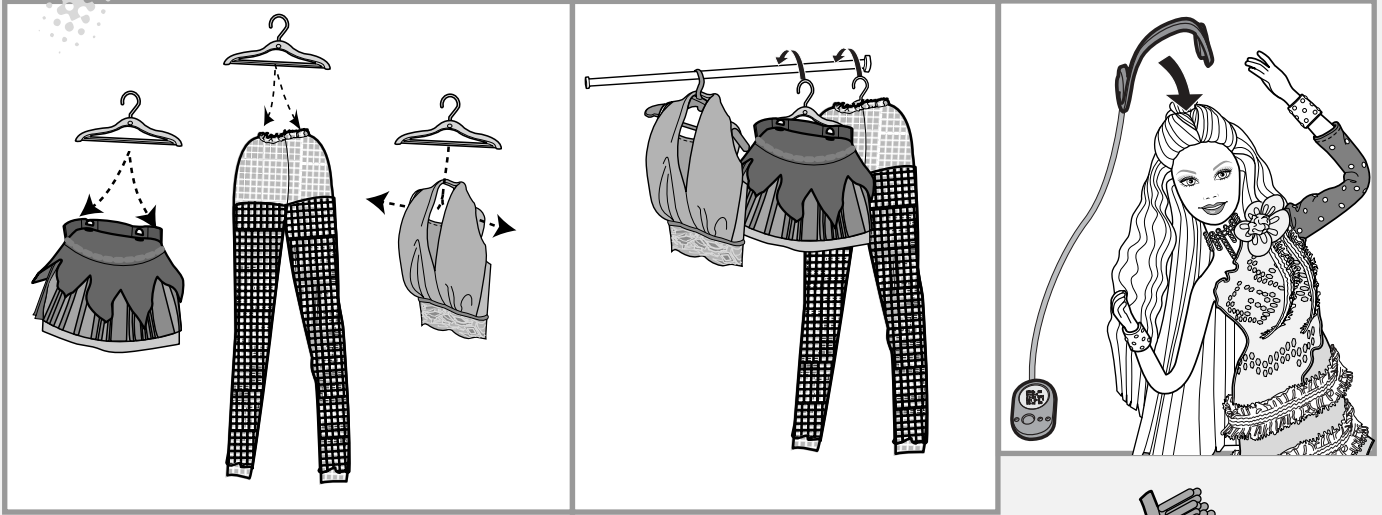
GIOCHIAMO!
TIJD OM TE SPELEN!
¡A JUGAR!
VAMOS BRINCAR!

LEKDAGS!
LEIKITÄÄN!
ΩΡΑ ΓΙΑ ΠΑΙΧΝΙΔΙ!

DRESSING AREA
UNE LOGE
UMKLEIDEBEREICH

UN'AREA PER VESTIRSI
KLEEDKAMER
CAMERINO
CAMARIM

VISNINGSOMRÅDE
PUKHUONE
KAMAPINI



STORAGE
RANGEMENT
AUFBEWAHRUNG
COME RIPORRE IL
GIOCATTOLO
OPBERGEN
PARA GUARDARLO
ARRUMAÇÃO
FÖRVARING
SÄILYTYS
ΑΠΟΘΗΚΕΥΣΗ

