

# Barbie

## INSTRUCTIONS • INSTRUCCIONES 4+ MODE D'EMPLOI • INSTRUÇÕES



Asst.GJR83  
GJR84  
GJR85



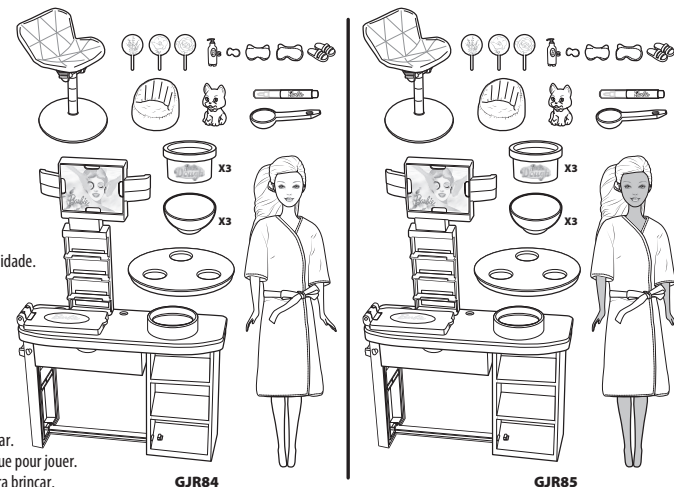
### CONTENTS • CONTENIDO • CONTENU • CONTEÚDO

Dolls cannot stand alone.  
Las muñecas no pueden mantenerse de pie por sí solas.  
Les poupées ne tiennent pas debout toutes seules.  
As bonecas não ficam em pé sozinhas.

Each sold separately, subject to availability.  
Se venden por separado y están sujetas a disponibilidad.  
Chacune est vendue séparément, selon la disponibilité.  
Cada brinquedo é vendido separadamente, sujeito à disponibilidade.

NOTICE TO PARENTS: PLAY COMPOUND CONTAINS WHEAT.  
ATENCIÓN PADRES: LA MEZCLA CONTIENE TRIGO.  
AVIS AUX PARENTS: LA PÂTE À MODELER CONTIENT DU BLÉ.  
NOTA AOS PAIS: O COMPOSTO (massinha) CONTÉM TRIGO.

Dough included is not edible, just for play purposes only.  
La masa incluida no es comestible, solo está diseñada para jugar.  
La pâte incluse n'est pas comestible. Elle est uniquement conçue pour jouer.  
A massinha incluída não é comestível e é destinada apenas para brincar.



Dough and marker pen may stain fabrics and other surfaces. Avoid contact with carpet, clothing, walls and furniture. To remove the dough, rinse it with water.  
La masa y el marcador pueden manchar las telas y otras superficies. Evita el contacto con alfombras, ropa, paredes y muebles. Para quitar la masa, enjuaga con agua.  
La pâte et le feutre peuvent tacher les tissus et autres surfaces. Éviter tout contact avec les tapis, les vêtements, les murs et les meubles. Utiliser de l'eau pour retirer la pâte.  
A massinha e a caneta podem manchar tecidos e outras superfícies. Evite contato com carpetes, roupas, paredes e móveis. Para remover a massinha, lave com água corrente.

This product may stain or stick to some surfaces. Protect play area before use.  
Este producto puede manchar o pegarse en algunas superficies. Protege el área de juego antes de usar el producto.  
Ce produit peut tacher certaines surfaces ou y adhérer. Protéger l'espace de jeu avant utilisation.  
Este produto pode manchar ou grudar em algumas superfícies. Proteja a área antes do uso.

WARNING: NOT FOR INGESTION. Wash hands after use.  
ADVERTENCIA: NO APTO PARA CONSUMO. Lavar las manos después de su uso.  
AVERTISSEMENT: NE PAS INGERER. Se laver les mains après utilisation.  
ATENÇÃO! NÃO INGERIR! Lave as mãos após o uso.

Please remove everything from the package and compare to the contents shown here. If any items are missing, please contact your local Mattel office. Keep these instructions for future reference as they contain important information.

Sacar todo del empaque y comparar las piezas con el contenido mostrado aquí. Si falta alguna pieza, contactar a la oficina Mattel más próxima a su localidad.  
Visite <http://service.mattel.com/intl/es.asp> para un listado completo. Leer y guardar estas instrucciones para futura referencia, ya que contienen información importante acerca del producto.  
Retirer tous les éléments de l'emballage et les comparer au contenu illustré. S'il manque des éléments, communiquer avec le Service à la clientèle de Mattel. Conserver ce mode d'emploi pour s'y référer en cas de besoin car il contient des informations importantes.

Por favor, remova todo o conteúdo de dentro da embalagem e compare com os itens aqui apresentados. Se algum item estiver faltando, entre em contato com o Serviço de Atendimento ao Consumidor da Mattel (Brasil: 0800-550780). Estas instruções trazem informações importantes, guarde-as para futuras referências.



Mattel, Inc., 636 Girard Avenue, East Aurora, NY 14052, U.S.A. Consumer Services 1-800-524-8697. Mattel Canada Inc., Mississauga, Ontario L5R 3W2. You may call us free at 1-800-524-8697. Mattel Europa B.V., Gondel 1, 1186 MJ Amstelveen, Nederland. Mattel U.K. Limited, The Porter Building, 1 Brunel Way, Slough SL1 1FQ, UK. Mattel Australia Pty. Ltd., 658 Church St., Richmond, Victoria, 3121. Consumer Advisory Service - 1300 135 312. Mattel East Asia Ltd., Room 503-09, North Tower, World Finance Centre, Harbour City, Tsimshatsui, HK, China. Tel.: (852) 3185-6500. Diimpor & Diedarkan Oleh: Mattel Continental Asia Sdn Bhd. Level 19, Tower 3, Avenue 7, No. 8 Jalan Kerinchi, Bangsar South, 59200 Kuala Lumpur, Malaysia. Mattel South Africa (PTY) LTD, Office 10213, 30 Melrose Boulevard, Johannesburg 2196. Importado y distribuido por Mattel de México, S.A. de C.V., Miguel de Cervantes Saavedra No. 193, Pisos 10 y 11, Col. Granada, Alcaldía Miguel Hidalgo, C.P. 11520, México, Ciudad de México. R.F.C. MME-920701-NB3. Tels.: 59-05-51-00 Ext. 5206 ó 01-800-463-59-89. Mattel Chile, S.A., Avenida Américo Vespucio 501-B, Quilicura, Santiago. Tel.: 1230-020-6213. Servicio al consumidor Venezuela: Tel.: 0-800-100-9123. Mattel Argentina, S.A., Av. Libertador 1000, Piso 11 - Oficinas 109 y 111, Vicente López - Prov. Buenos Aires. Tel.: 0800-666-3373. Mattel Colombia, S.A., Calle 123#7-07 P.5, Bogotá. Tel.: 01800-710-2069. Mattel Perú, S.A., Av. Juan de Arona # 151, Centro Empresarial Juan de Arona, Torre C, Piso 7, Oficina 704, San Isidro, Lima 27, Perú. RUC: 20425853865. Reg. Importador: 02350-12-JUE-DIGESA. Tel.: 0800-54744. E-mail Latinoamérica: Servicio.Clientes@Mattel.com. Distribuido por: Mattel do Brasil Ltda.- CNPJ: 54.558.002/0001-20 - Rua Verbo Divino, 1488 - 2º Andar - 04719-904 - Chácara Santo Antônio - São Paulo - SP - Brasil. Serviço de Atendimento ao Consumidor: fone 0800-550780. E-mail: sac.matteldobrazil@mattel.com. Mattel France, Parc de la Cerisaie, 1/3/5 allée des Fleurs, 94260 Fresnes Cedex. N° Cristal 0969 36 99 99 (Numéro non surtaxé) ou www.lesjouetsmattel.fr. Mattel España, S.A., Aribau 200. 08036 Barcelona. cservice.spain@mattel.com Tel: 902203010 <http://www.service.mattel.com/es>.

**WARNING:**  
CHOKING HAZARD - Small parts.  
Not for children under 3 years.

**ADVERTENCIA:**  
PELIGRO DE ASFIXIA. Juguete no recomendado para menores de 3 años. Contiene piezas pequeñas que podrían provocar asfixia en caso de ser ingeridas por el niño/a.

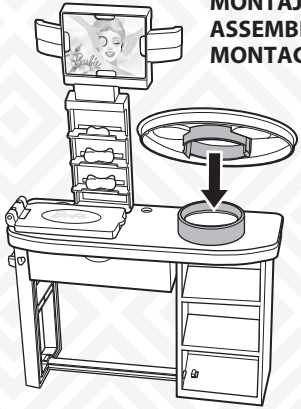
**ATTENTION:**  
DANGER D'ETOUFFEMENT -  
Petits éléments. Ne convient pas aux enfants de moins de 36 mois.

ADVERTENCIA: PELIGRO DE ATRAGANTAMIENTO. Juguete no recomendado para menores de 3 años, porque contiene piezas pequeñas que podrían provocar asfixia en caso de ser ingeridas o inhaladas por el/la niño/a.

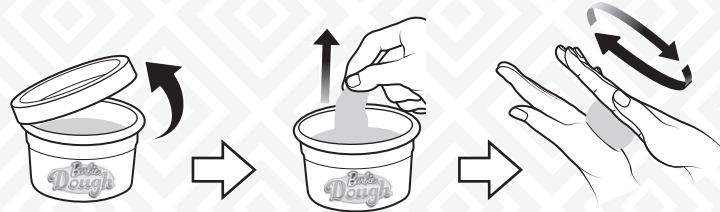
ATENÇÃO: Não indicado / não recomendável para crianças menores de 3 (três) anos por conter parte(s) pequena(s) que pode(m) ser engolida(s) ou aspirada(s) podendo provocar asfixia.

# LET'S PLAY! • ¡A JUGAR! • PLACE AU JEU! • VAMOS BRINCAR!

## ASSEMBLY MONTAJE ASSEMBLAGE MONTAGEM

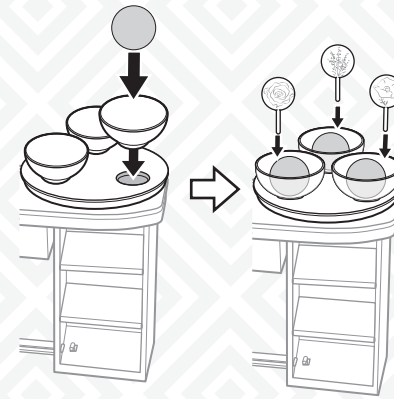


1



To prevent dough from drying, store in container and close the cap after use.  
Para evitar que la masa se seque, tapa el contenedor después de usarla.  
Pour éviter que la pâte ne sèche, la ranger dans son contenant et fermer le couvercle après utilisation.  
Para evitar que a massinha seque, guarde sempre no recipiente fechado após cada uso.

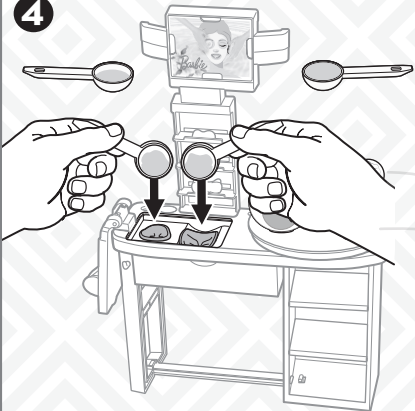
2



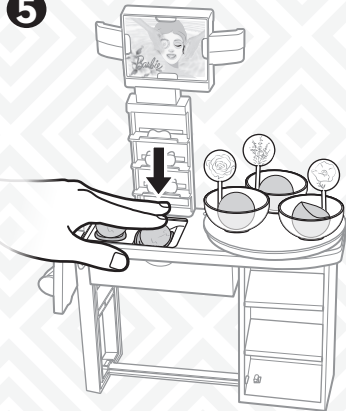
3



4



5



6



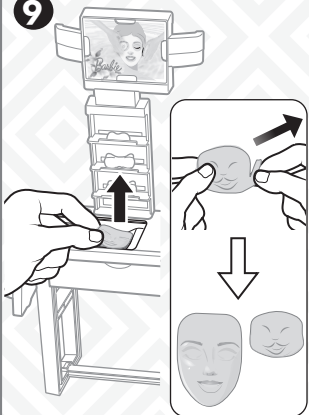
7



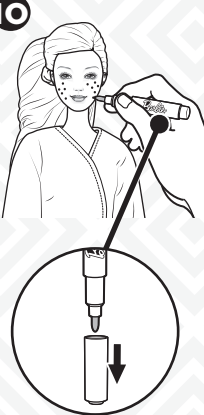
8



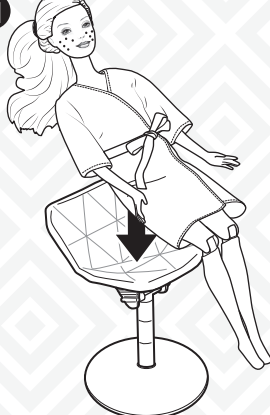
9



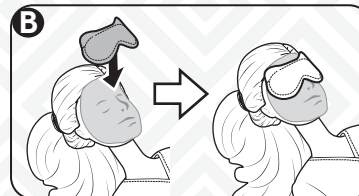
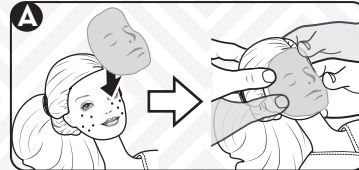
10



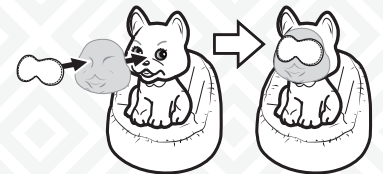
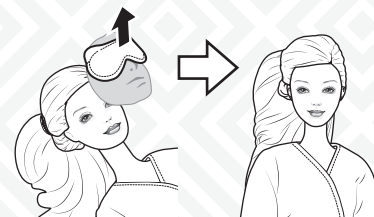
11



12



13



Note: 1. Repeat 12 & 13 until blemishes are removed.

2. Clean the dough after each play.

Advertencia: 1. Repite los pasos 12 y 13 hasta quitar las manchas.

2. Limpia la masa cada vez que termines de jugar.

Remarque: 1. Répéter les étapes 12 et 13 jusqu'à ce que les boutons soient enlevés.

taches de rousseur soient enlevées. 2. Retirer la pâte après chaque jeu.

NOTA: 1. Repita as etapas 12 e 13 até que as manchas sejam removidas.

2. Limpe a massa sempre que terminar de brincar.