



INSTRUCTIONS · INSTRUCCIONES
MODE D'EMPLOI · INSTRUÇÕES



WARNING:

CHOKING HAZARD – Small parts.
Not for children under 3 years.

ADVERTENCIA:

PELIGRO DE ASFIXIA. Juguete no recomendado para menores de 3 años. Contiene piezas pequeñas que podrían provocar asfixia en caso de ser ingeridas por el niño/a.

ATTENTION :

DANGER D'ÉTOUFFEMENT –
Petits éléments. Ne convient pas
aux enfants de moins de 36 mois.

ADVERTENCIA: PELIGRO DE ATRAGANTAMIENTO. Juguete no recomendado para menores de 3 años, porque contiene piezas pequeñas que podrían provocar asfixia en caso de ser ingeridas o inhaladas por el/la niño/a.

ATENÇÃO: Não indicado / não recomendável para crianças menores de 3 (três) anos por conter parte(s) pequena(s) que pode(m) ser engolid(a) ou aspirada(s) podendo provocar asfixia.

4-8



GKT86-4B70
1102223229-4LB

HOTWHEELS.COM

Colors and decorations may vary. • Los colores y las decoraciones pueden variar.
Les couleurs et les motifs peuvent varier. • As cores e as decorações podem variar.

Please keep these instructions for future reference as they contain important information. • Lee y guarda estas instrucciones para futura referencia, ya que contienen información importante acerca de este producto. • Conserver ce mode d'emploi pour s'y référer en cas de besoin, car il contient des informations importantes. • Por favor, guarde estas instruções para futura referência, pois contém informações importantes.

1

CONTENTS • CONTENIDO • CONTENU • CONTEÚDO



2 CHOOSE YOUR BUILD • ESCOGE UNA CONFIGURACIÓN
CHOISISSEZ UNE CONFIGURATION • ESCOLHA A SUA MONTAGEM

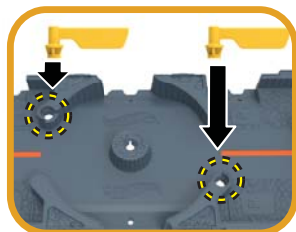
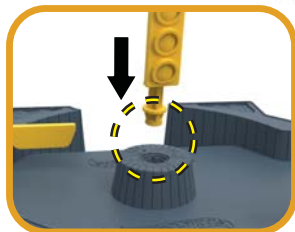
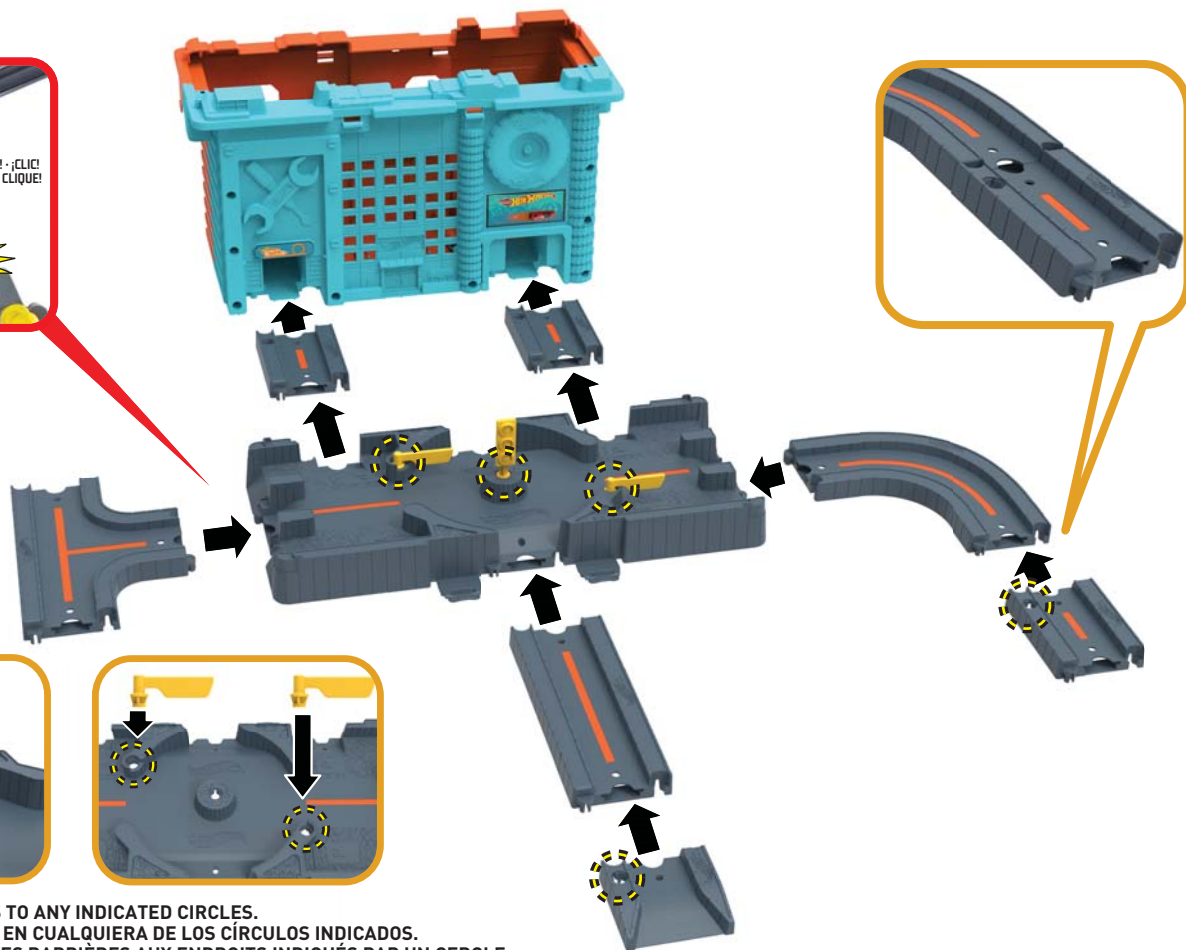
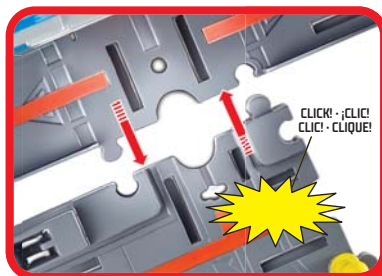
FOLLOW THE INSTRUCTIONS TO CONSTRUCT YOUR OWN CITY TOWN CENTER!
¡SIGUE LAS INSTRUCCIONES PARA CONSTRUIR TU PROPIO CENTRO DE LA CIUDAD!
SUIVEZ LES DIRECTIVES POUR CONSTRUIRE VOTRE PROPRE CENTRE-VILLE!
SIGA AS INSTRUÇÕES PARA CONSTRUIR O SEU PRÓPRIO CENTRO DA CIDADE!

A

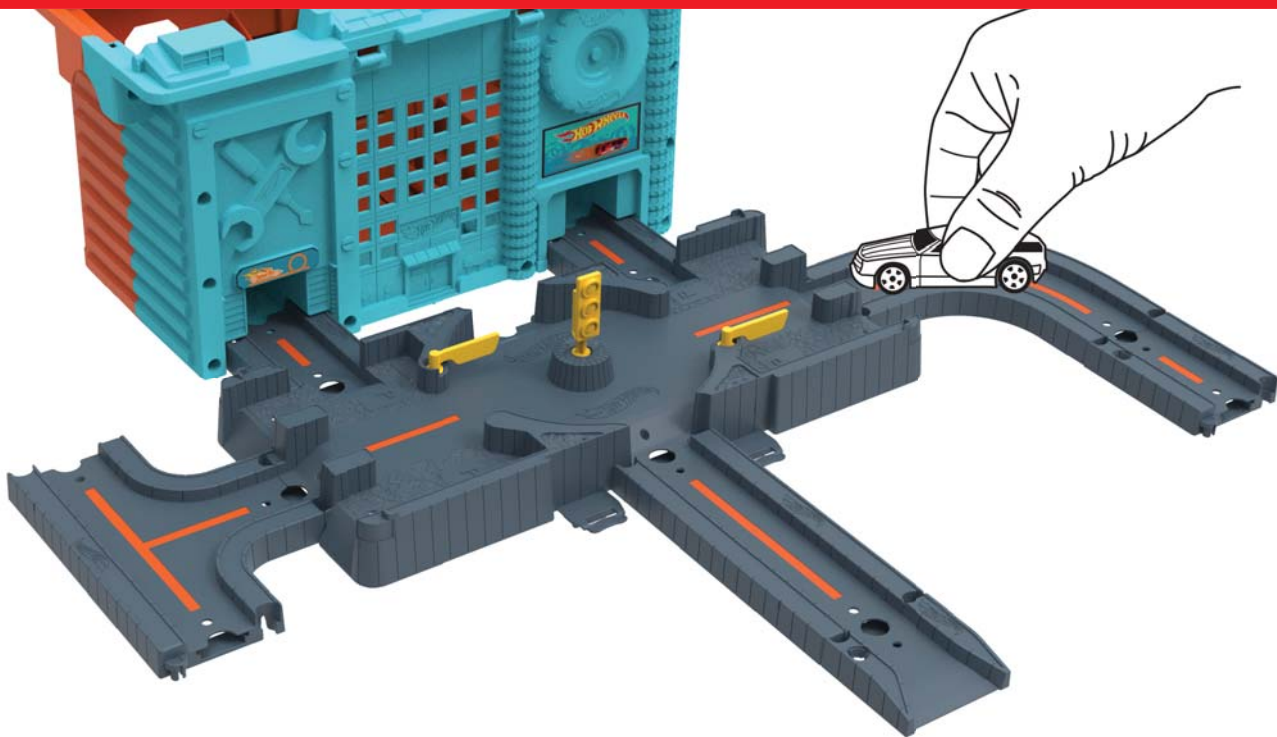


B



3**A****SET UP • PREPARACIÓN • INSTALLATION • PREPARAÇÃO**

ATTACH TRAFFIC LIGHT AND GATES TO ANY INDICATED CIRCLES.
FIJA EL SEMÁFORO Y LAS PUERTAS EN CUALQUIERA DE LOS CÍRCULOS INDICADOS.
FIXEZ LE FEU DE CIRCULATION ET LES BARRIÈRES AUX ENDROITS INDICUÉS PAR UN CERCLE.
CONECTE SEMÁFOROS E PORTÕES EM QUALQUER UM DOS CÍRCULOS INDICADOS.

4**A****TO PLAY • PARA JUGAR • POUR JOUER • COMO BRINCAR****1****DRIVE YOUR CAR ALONG THE TRACK AND EXPLORE THE CITY! • ¡CONDUCE TU VEHÍCULO POR LA PISTA Y EXPLORA LA CIUDAD!
CONDUISEZ LE VÉHICULE SUR LA PISTE ET DÉCOUVREZ LA VILLE! • DIRIJA O SEU CARRO PELA PISTA E EXPLORA A CIDADE!**

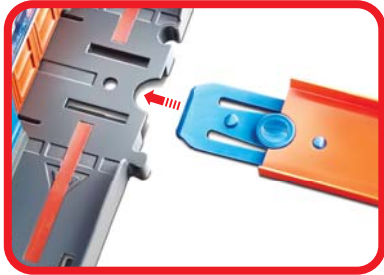
2

ADD EXTRA HOT WHEELS® TRACKS ON BOTH SIDES FOR MORE FUN!

¡AGREGA PISTAS HOT WHEELS ADICIONALES EN AMBOS COSTADOS PARA DIVERTIRTE AÚN MÁS!

AJOUTEZ DES PISTES HOT WHEELS SUPPLÉMENTAIRES DE CHAQUE CÔTÉ POUR ENCORE PLUS DE PLAISIR!

ADICIONE MAIS PISTAS HOT WHEELS NOS DOIS LADOS PARA MAIS DIVERSÃO!



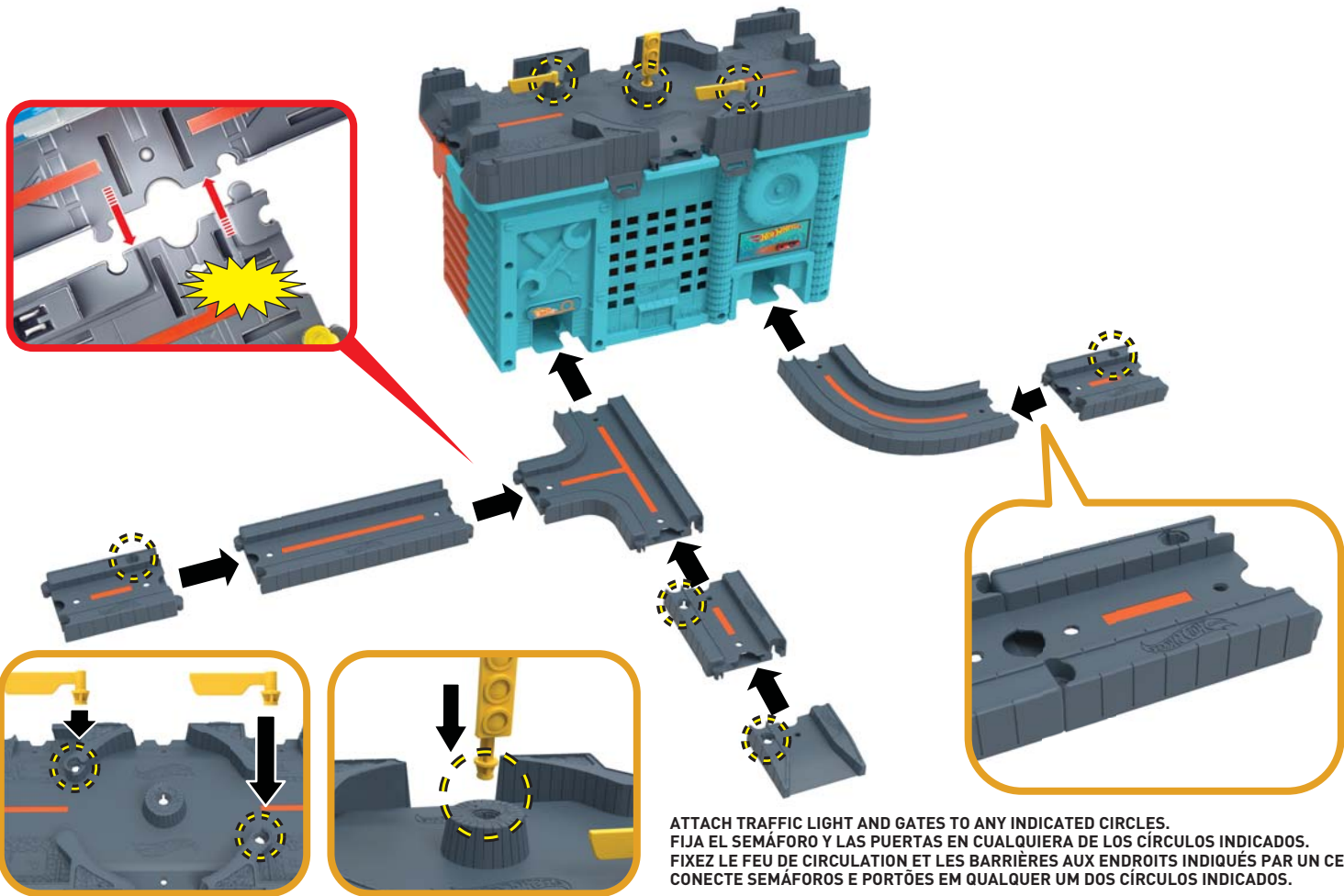
Not for use with some Hot Wheels® vehicles. One vehicle included. Additional vehicles, tracks and sets sold separately.

No compatible con algunos vehículos Hot Wheels. Incluye un vehículo. Los vehículos, las pistas y los sets adicionales se venden por separado.

Non compatible avec certains véhicules Hot Wheels. Contient un véhicule. Autres véhicules, pistes et coffrets de jeu vendus séparément.

Não é compatível com alguns veículos da Hot Wheels. Um veículo incluído! Veículos, pistas e conjuntos adicionais são vendidos separadamente.

5 **B** SET UP • PREPARACIÓN • INSTALLATION • PREPARAÇÃO



ATTACH TRAFFIC LIGHT AND GATES TO ANY INDICATED CIRCLES.
FIJA EL SEMÁFORO Y LAS PUERTAS EN CUALQUIERA DE LOS CÍRCULOS INDICADOS.
FIXEZ LE FEU DE CIRCULATION ET LES BARRIÈRES AUX ENDOITS INDIQUÉS PAR UN CERCLE.
CONECTE SEMÁFOROS E PORTÕES EM QUALQUER UM DOS CÍRCULOS INDICADOS.

6

B

TO PLAY • PARA JUGAR • POUR JOUER • COMO BRINCAR

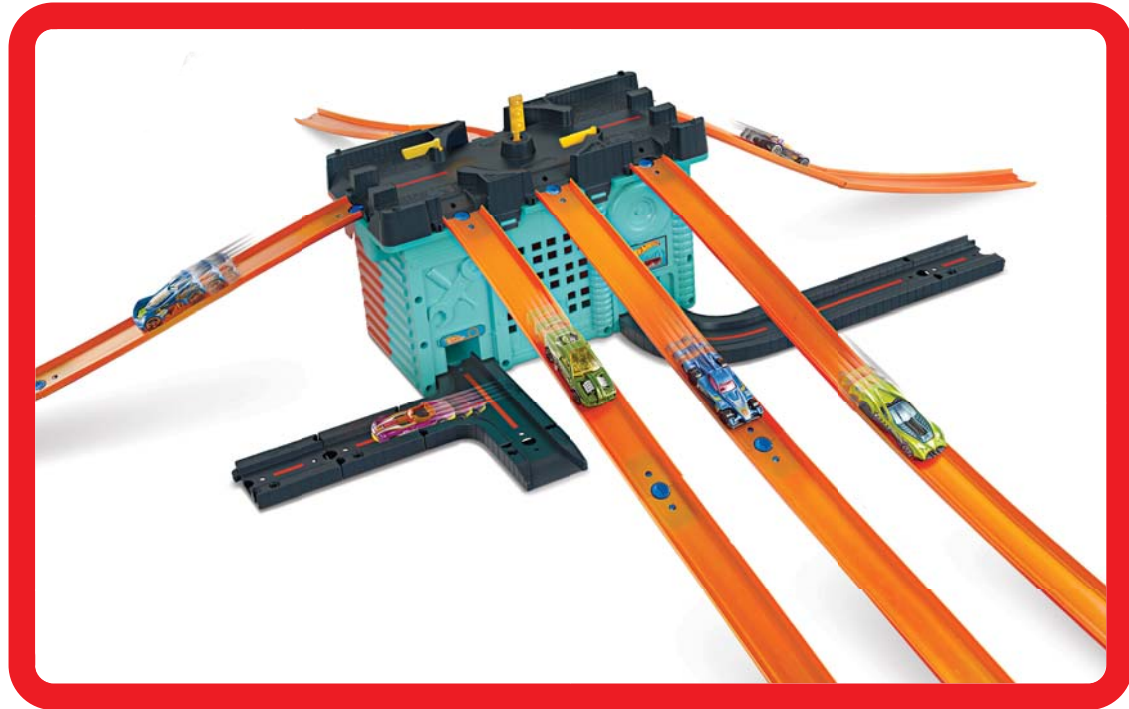
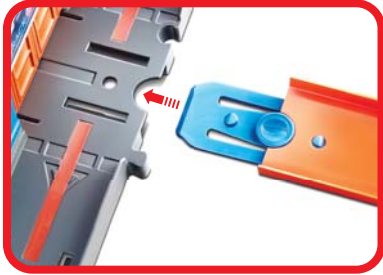
1

DRIVE YOUR CAR ALONG THE TRACK AND EXPLORE THE CITY! • ¡CONDUCE TU VEHÍCULO POR LA PISTA Y EXPLORA LA CIUDAD!
CONDUISEZ LE VÉHICULE SUR LA PISTE ET DÉCOUVREZ LA VILLE! • DIRIJA O SEU CARRO PELA PISTA E EXPLORA A CIDADE!



2

ADD EXTRA HOT WHEELS® TRACKS ON TOP FOR MORE FUN!
¡AGREGA PISTAS HOT WHEELS ADICIONALES EN LA PARTE SUPERIOR PARA DIVERTIRTE AÚN MÁS!
AJOUTEZ DES PISTES HOT WHEELS SUPPLÉMENTAIRES POUR ENCORE PLUS DE PLAISIR!
ADICIONE MAIS PISTAS HOT WHEELS EM CIMA PARA MAIS DIVERSÃO!



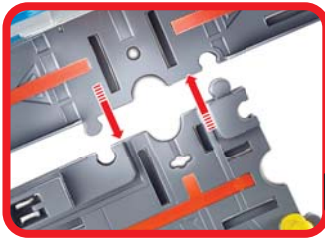
Not for use with some Hot Wheels® vehicles. One vehicle included. Additional vehicles, tracks and sets sold separately.
No compatible con algunos vehículos Hot Wheels. Incluye un vehículo. Los vehículos, las pistas y los sets adicionales se venden por separado.
Non compatible avec certains véhicules Hot Wheels. Contient un véhicule. Autres véhicules, pistes et coffrets de jeu vendus séparément.
Não é compatível com alguns veículos da Hot Wheels. Um veículo incluído! Veículos, pistas e conjuntos adicionais são vendidos separadamente.

7

MORE WAYS TO PLAY • MÁS MANERAS DE JUGAR AUTRES FAÇONS DE JOUER • OUTRAS MANEIRAS DE BRINCAR

CONNECT TO HOT WHEELS® TRACKS AND SETS TO BUILD YOUR OWN HOT WHEELS™ CITY!
¡CONÉCTALO A OTRAS PISTAS Y SETS HOT WHEELS PARA CONSTRUIR TU PROPIA CIUDAD HOT WHEELS!
SE CONNECTE À D'AUTRES PISTES ET COFFRETS DE JEU HOT WHEELS POUR CONSTRUIRE VOTRE PROPRE VILLE HOT WHEELS!
CONECTE COM PISTAS E CONJUNTOS DA LINHA HOT WHEELS PARA MONTAR A SUA CIDADE HOT WHEELS!

ADVERTISEMENT • AVISO
PUBLICITÉ • PUBLICIDADE



ADDITIONAL TRACKS AND SETS SOLD SEPARATELY. • LAS PISTAS Y LOS SETS ADICIONALES SE VENDEN POR SEPARADO.
AUTRES PISTES ET COFFRETS DE JEU VENDUS SÉPARÉMENT. • PISTAS E CONJUNTOS ADICIONAIS SÃO VENDIDOS SEPARADAMENTE.

©2019 Mattel. Mattel, Inc., 636 Girard Avenue, East Aurora, NY 14052, U.S.A. Consumer Services 1-800-524-8697. Mattel Canada Inc., Mississauga, Ontario L5R 3W2. You may call us free at / Composez sans frais le 1-800-524-8697. Mattel Australia Pty. Ltd., 658 Church St., Richmond, Victoria, 3121. Consumer Advisory Service - 1300 135 312. Mattel East Asia Ltd., Room 503-09, North Tower, World Finance Centre, Harbour City, Tsimshatsui, HK, China. Tel: (852) 3185-6500. Diimport & Diedarkan Oleh: Mattel Southeast Asia Pte. Ltd., No 19-1, Tower 3 Avenue 7, Bangsar South City, No 8, Jalan Kerinchi, 59200 Kuala Lumpur, Malaysia. Tel: 03-33419052. Mattel U.K. Ltd., Vanwall Business Park, Maidenhead SL6 4UB. Importado e distribuído por Mattel de México, S.A. de C.V., Miguel de Cervantes Saavedra No. 193, Pisos 10 y 11, Col. Granada, Alcaldía Miguel Hidalgo, C.P. 11520, México, Ciudad de México. R.F.C. MME-920701-NB3. Tels: 59-05-51-00 Ext. 5206 ó 01-800-463-59-89. Mattel Chile, S.A., Avenida Américo Vespucio 501-B, Quilicura, Santiago. Tel: 1230-020-6213. Servicio al consumidor Venezuela: Tel: 0-800-100-9123. Mattel Argentina, S.A., Av. Libertador 1000, Piso 11 - Oficinas 109 y 111, Vicente López - Prov. Buenos Aires. Tel: 0800-666-3373. Mattel Colombia, S.A., Calle 12347-07 P.5, Bogotá. Tel: 01800-710-2069. Mattel Perú, S.A., Av. Juan de Arona # 151, Centro Empresarial Juan de Arona, Torre C, Piso 7, Oficina 704, San Isidro, Lima 27, Perú. RUC: 20425853865. Reg. Importador: 02350-12-JUE-DIGESA. Tel: 0800-54744. E-mail Latinoamérica: Servicio.Clientes@Mattel.com. Distribuído por: Mattel do Brasil Ltda. - CNPJ: 54.558.002/0001-20 - Rua Verbo Divino, 1488 - 2ª Andar - 04719-904 - Chácara Santo Antônio - São Paulo - SP - Brasil. Serviço de Atendimento ao Consumidor: fone 0800-550780. E-mail: sac@mattel.com. Mattel France, Parc de la Cerisaie, 1/3 allée des Fleurs, 94260 Fresnes Cedex. N° Cristal 0969 36 99 99 (Numéro non surtaxé) ou www.lesjouetsmattel.fr. Mattel España, S.A., Anibau 200. 08036 Barcelona. cservice.spain@mattel.com Tel: 902203010 http://www.service.mattel.com/es. Mattel South Africa (PTY) LTD, Office 102 B3, 30 Melrose Boulevard, Johannesburg 2196.



service.mattel.com