



6-12

Not for use with some HOT WHEELS® vehicles.
No compatible con algunos vehículos HOT WHEELS.
Non compatible avec certains véhicules HOT WHEELS.

Includes 1 vehicle. Additional vehicles and track sold separately.
Incluye 1 vehículo. Los vehículos y pistas adicionales se venden por separado.
Contient un véhicule. Autres véhicules et piste vendus séparément.

Please keep these instructions for future reference as they contain important information.
Lee y guarda estas instrucciones para futura referencia, ya que contienen información importante acerca de este producto.
Conservez ce mode d'emploi pour s'y référer au besoin, car il contient des informations importantes.



ASST.GLC87
GLC89-3A70
1102203800-3LA

HOTWHEELS.COM

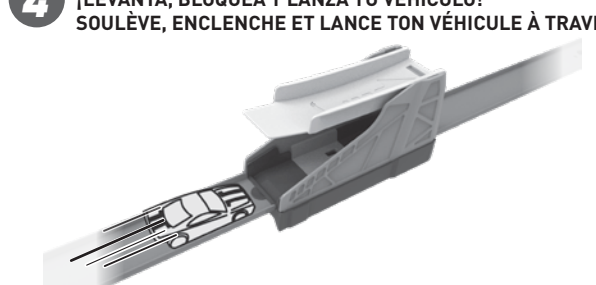
INSTRUCTIONS
INSTRUCCIONES · MODE D'EMPLOI

3 TO PLAY (CONTD.)
PARA JUGAR (CONTINUACIÓN) · POUR JOUER (SUITE)

3 PRESS TO LAUNCH AND NAIL THE JUMP!
¡PRESIONA PARA LANZARLO Y LOGRAR EL SALTO!
APPUIE POUR LANCER ET RÉUSSIR LE SAUT!

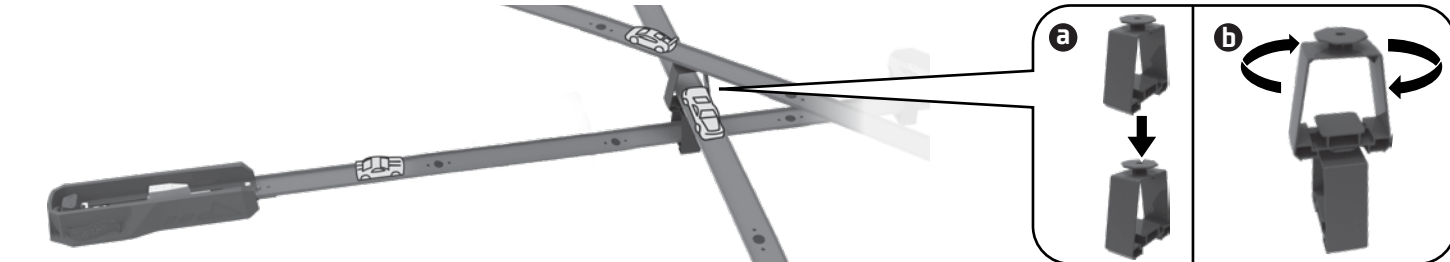


4 LIFT, LOCK AND LAUNCH YOUR CAR THROUGH!
¡LEVANTA, BLOQUEA Y LANZA TU VEHÍCULO!
SOULÈVE, ENLENCHE ET LANCE TON VÉHICULE À TRAVERS!



4 MORE WAYS TO PLAY
MÁS MANERAS DE JUGAR · AUTRES FAÇONS DE JOUER

STACK UP THE STANDS AND CONNECT EXTRA HOT WHEELS® TRACKS TO BUILD BRIDGES!
¡APILA LOS SOPORTES Y CONECTA LAS PISTAS HOT WHEELS ADICIONALES PARA CREAR PUENTES!
EMPILE LES SUPPORTS ET CONNECTE DES PISTES HOT WHEELS SUPPLÉMENTAIRES POUR CONSTRUIRE DES PONTS!

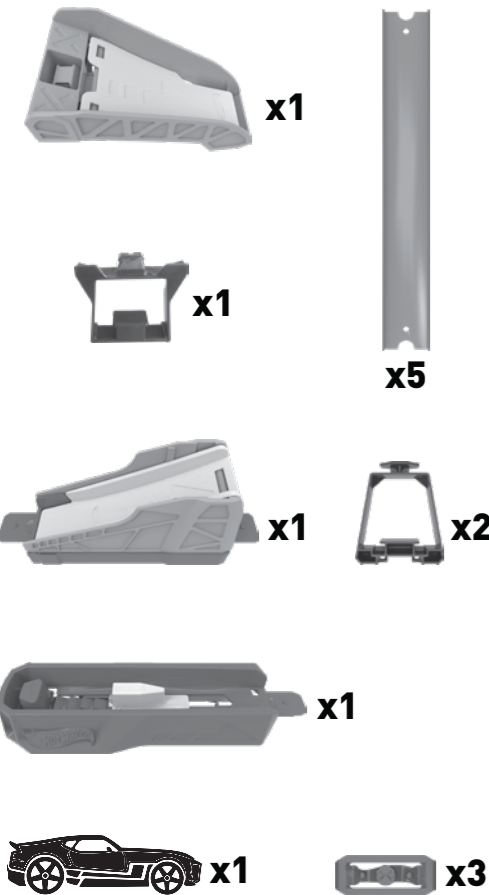


ONE VEHICLE INCLUDED. ADDITIONAL VEHICLES, TRACKS AND SETS SOLD SEPARATELY. NOT FOR USE WITH SOME HOT WHEELS® VEHICLES. • INCLUYE UN VEHÍCULO. LOS VEHÍCULOS, LAS PISTAS Y LOS SETS ADICIONALES SE VENDEN POR SEPARADO. NO COMPATIBLE CON ALGUNOS VEHÍCULOS HOT WHEELS. • CONTIENT UN VÉHICULE. AUTRES VÉHICULES, PISTES ET COFFRETS DE JEU VENDUS SÉPARÉMENT. NON COMPATIBLE AVEC CERTAINS VÉHICULES HOT WHEELS.

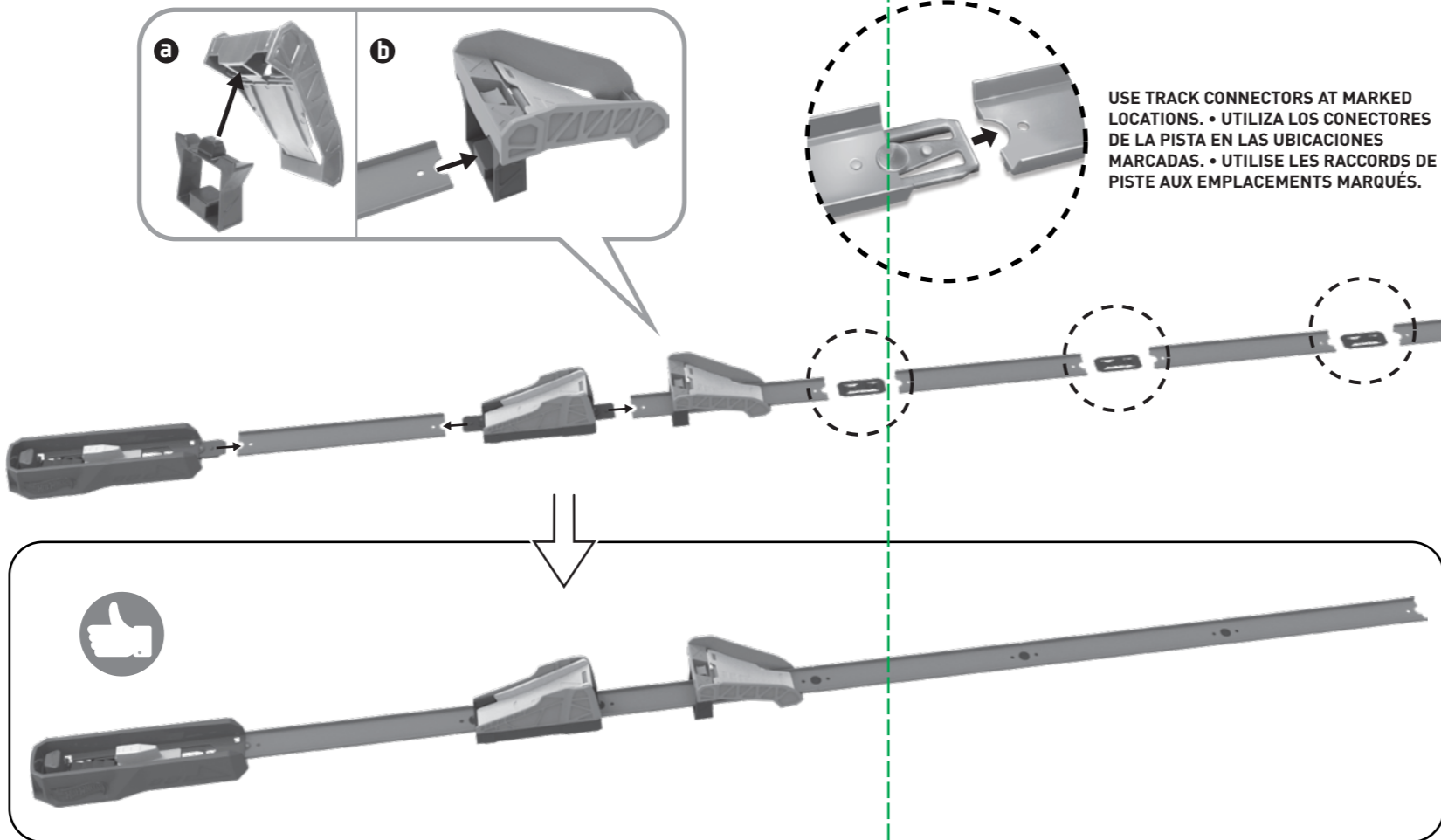
©2019 Mattel. Mattel Australia Pty. Ltd., 658 Church St., Richmond, Victoria, 3121. Consumer Advisory Service - 1300 135 312. Mattel East Asia Ltd., Room 503-09, North Tower, World Finance Centre, Harbour City, Tsimshatsui, HK, China. Tel.: (852) 3185-6500. Diimport & Diedarkan Oleh: Mattel Southeast Asia Pte. Ltd., No 19-1, Tower 3 Avenue 7, Bangsar South City, No 8, Jalan Kerinchi, 59200 Kuala Lumpur, Malaysia. Tel: 03-33419052. Mattel, Inc. 636 Girard Avenue, East Aurora, NY 14052, U.S.A. Consumer Services 1-800-524-8697. Importado y distribuido por Mattel de México, S.A. de C.V., Miguel de Cervantes Saavedra No. 193, Pisos 10 y 11, Col. Granada, Alcaldía Miguel Hidalgo, C.P. 11520, México, Ciudad de México. R.F.C. MME-920701-NB3. Tels.: 59-05-51-00 Ext. 5206 ó 01-800-463-59-89. Mattel Chile, S.A., Avenida Américo Vespucio 501-B, Quilicura, Santiago. Tel.: 1230-020-6213. Servicio al consumidor Venezuela: Tel.: 0-800-100-9123. Mattel Argentina, S.A., Av. Libertador 1000, Piso 11 - Oficinas 109 y 111, Vicente López - Prov. Buenos Aires. Tel.: 0800-666-3373. Mattel Colombia, S.A., Calle 123#7-07 P.5, Bogotá. Tel.: 01800-710-2069. Mattel Perú, S.A., Av. Juan de Arona # 151, Centro Empresarial Juan de Arona, Torre C, Piso 7, Oficina 704, San Isidro, Lima 27, Perú. RUC: 20425853865. Reg. Importador: 02350-12-JUE-DIGESA. Tel.: 0800-54744. E-mail Latinoamérica: servicio.clientes@mattel.com. Mattel Canada Inc., Mississauga, Ontario L5R 3W2. You may call us free at/ Composez sans frais le 1-800-524-8697. Mattel Europa B.V., Gondel 1, 1186 MJ Amstelveen, Nederland. Mattel South Africa (PTY) LTD, Office 102 I3, 30 Melrose Boulevard, Johannesburg 2196.



1 CONTENTS CONTENU • CONTENIDO

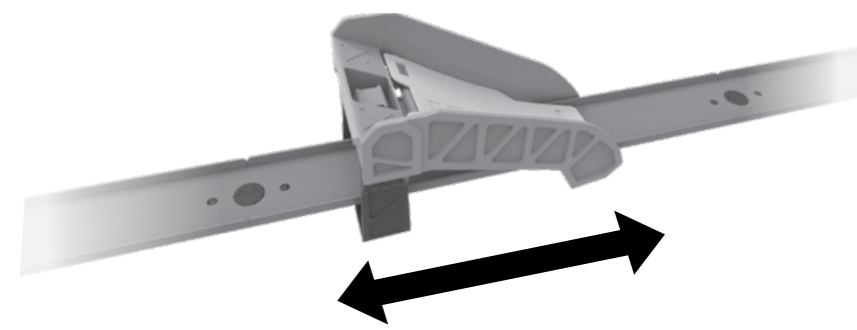


2 ASSEMBLY MONTAJE • ASSEMBLAGE

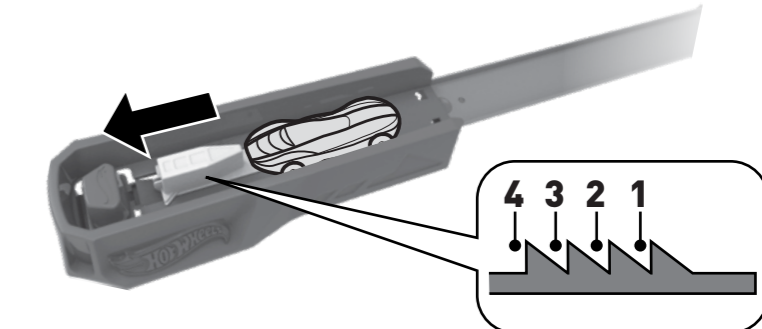


3 TO PLAY PARA JUGAR • POUR JOUER

1 MOVE LANDING RAMP TO ADJUST THE JUMP DISTANCE.
MUEVE LA RAMPA DE ATERRIZAJE PARA AJUSTAR LA DISTANCIA DE SALTO.
DÉPLACE LA RAMPE D'ATERRISSAGE POUR AJUSTER LA DISTANCE DE SAUT.



2 PULL BACK LAUNCHER AND LOAD YOUR CAR.
TIRA LOS LANZADORES HACIA ATRÁS Y COLOCA TU VEHÍCULO.
GLISSE LE LANCEUR VERS ARRIÈRE ET INSÈRE UN VÉHICULE.



4-SPEED LAUNCHER: Try different launch settings to find the best performance. • LANZADOR DE 4 VELOCIDADES: Para obtener mejores resultados, intenta con diferentes posiciones de lanzamiento. • LANCEUR 4 VITESSES : Essaie différentes positions de lancement pour trouver la plus performante.