

Barbie®

Color Reveal™

3+ **MATTEL**
GTP41

DOLL / MUÑECO
POUPÉE / BONECO

INSTRUCTIONS • INSTRUCCIONES MODE D'EMPLOI • INSTRUÇÕES

CONTENTS • CONTENIDO • CONTENU • CONTEÚDO



=



Colors and decorations may vary. • Los colores y decoraciones pueden variar de los mostrados. • Les couleurs et les motifs peuvent varier. • As cores e as decorações podem variar.

Doll cannot stand alone. • La muñeca no se puede mantener de pie por sí sola. • La poupée ne tient pas debout toute seule. • A boneca não fica em pé sozinha.

This item requires warm water. To avoid burns, do not use water that is too hot, above 43°C (110°F).

Cet article nécessite de l'eau tiède. Pour éviter tout risque de brûlure, n'utilisez pas d'eau trop chaude, notamment au-dessus de 43 °C.

Este producto requiere agua templada. Para evitar quemaduras, no utilizar agua demasiado caliente (por encima de 43 °C).

Este artigo requer água morna. Para evitar queimaduras, não utilizar água demasiado quente, acima dos 43 °C.

Color-change will last longer if you do not expose this toy to intense heat or direct sunlight for prolonged periods of time.

Le changement de couleur durera plus longtemps si le produit n'est pas exposé à une chaleur intense ou à la lumière directe du soleil pendant des périodes prolongées.

ATENCIÓN: el mecanismo de cambio de color durará más si no se expone esta muñeca a altas temperaturas o a la luz directa del sol durante largos periodos de tiempo.

O efeito de mudança de cor dura mais se o produto não for exposto a calor intenso ou luz solar durante longos períodos de tempo.

Please remove everything from the package and compare to the contents shown here. If any items are missing, please contact your local Mattel office. Keep these instructions for future reference as they contain important information.

Sacar todo del empaque y comparar las piezas con el contenido mostrado aquí. Si falta alguna pieza, contactar a la oficina Mattel más próxima a su localidad. Visite <http://service.mattel.com/intl/es.asp> para un listado completo. Leer y guardar estas instrucciones para futura referencia, ya que contienen información importante acerca del producto.

Retirer tous les éléments de l'emballage et les comparer au contenu illustré. S'il manque des éléments, communiquer avec le Service à la clientèle de Mattel. Conserver ce mode d'emploi pour s'y référer en cas de besoin car il contient des informations importantes.

Por favor, remova todo o conteúdo de dentro da embalagem e compare com os itens aqui apresentados. Se algum item estiver faltando, entre em contato com o Serviço de Atendimento ao Consumidor da Mattel (Brasil: 0800-550780). Estas instruções trazem informações importantes, guarde-as para futuras referências.

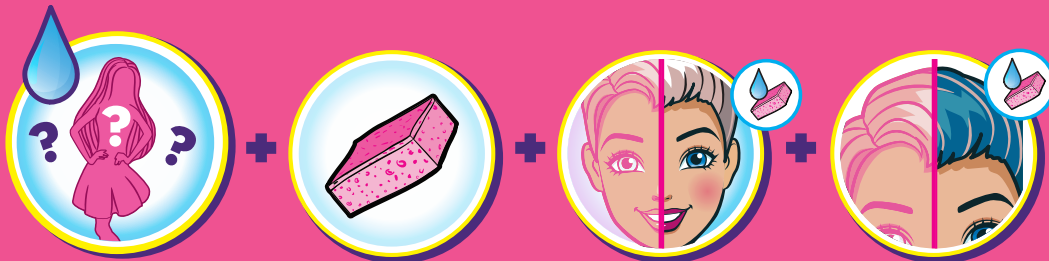
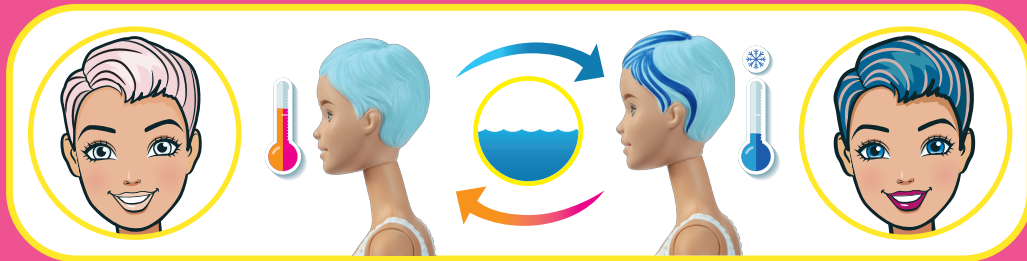
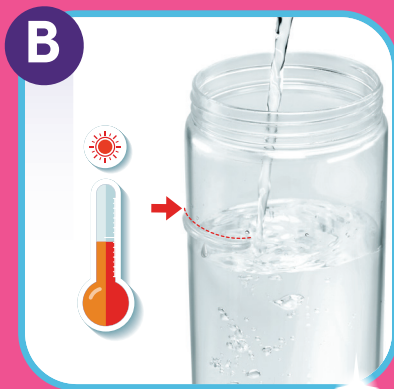
WARNING:
CHOKING HAZARD - Small parts.
Not for children under 3 years.

ADVERTENCIA:
PELIGRO DE ASFIXIA. Juguete no recomendado para menores de 3 años. Contiene piezas pequeñas que podrían provocar asfixia en caso de ser ingeridas por el niño/a.

ATTENTION:
DANGER D'ÉTOUFFEMENT -
Petits éléments. Ne convient pas aux enfants de moins de 36 mois.

ADVERTENCIA: PELIGRO DE ATRAGANTAMIENTO. Juguete no recomendado para menores de 3 años, porque contiene piezas pequeñas que podrían provocar asfixia en caso de ser ingeridas o inhaladas por el/la niño/a.

ATENÇÃO: Não indicado / não recomendável para crianças menores de 3 (três) anos por conter parte(s) pequena(s) que pode(m) ser engolida(s) ou aspirada(s) podendo provocar asfixia.



7
SURPRISES!
SORPRESAS!
SURPRESAS!



SCENTED • CON AROMA
PARFUMÉE • Perfumada!

SERIES
SERIE
SÉRIE
2

<http://service.mattel.com>

Water toys sometimes get messy. Protect play surfaces before use. Drain, rinse, clean and dry all items thoroughly before storing. Dissolvable paint may stain fabrics and other surfaces. Avoid contact with carpet, clothing, walls and furniture. If staining occurs, rinse with soap (not included) and warm water.

Les jouets à eau peuvent éblouir. Protégez les surfaces de jeu avant utilisation. Égouttez, rincez, lavez et séchez tous les éléments minutieusement avant de les ranger. La peinture soluble peut tacher certains tissus et autres surfaces. Évitez tout contact avec la moquette, les vêtements, les murs et les meubles. En cas de tache, rincez au savon (non inclus) et à l'eau tiède.

Los juguetes que requieren agua pueden ensuciar la superficie de juego. Protegerla antes de empezar a jugar. Limpiar, aclarar y secar todas las piezas antes de guardar el juguete. La pintura disolvente puede manchar o adherirse a algunos tejidos y otras superficies. Recomendamos evitar el contacto con alfombras, moqueta, ropa, paredes y muebles. Si se producen manchas, lavar con jabón (no incluido) y agua templada.

Os brinquedos que requerem a utilização de água podem sujar a área de brincadeira. Proteger a área de brincadeira antes de utilizar. Lavar, enxaguar, limpar e secar bem todos os acessórios antes de guardar o brinquedo. A tinta dissolúvel pode manchar os tecidos e outras superfícies. Evitar o contacto com tapetes, roupa, paredes e mobília. Se provocar manchas, enxaguar com sabão (não incluído) e água morna.

Mattel, Inc., 636 Girard Avenue, East Aurora, NY 14052, U.S.A. Consumer Services 1-800-524-8697. Mattel Canada Inc., Mississauga, Ontario L5R 3W2. You may call us free at / Composez sans frais le 1-800-524-8697. Mattel Australia Pty. Ltd., 658 Church St., Richmond, Victoria, 3121. Consumer Advisory Service - 1300 135 312. Mattel East Asia Ltd., Room 503-09, North Tower, World Finance Centre, Harbour City, Tsimshatsui, HK, China. Tel.: (852) 3185-6500. Diimport & Diedarkan Oleh: Mattel Southeast Asia Pte. Ltd., No 19-1, Tower 3 Avenue 7, Bangsar South City, No 8, Jalan Kerinchi, 59200 Kuala Lumpur, Malaysia. Tel: 03-33419052. Mattel U.K. Ltd., Vanwall Business Park, Maidenhead SL6 4UB. Importado y distribuido por Mattel de México, S.A. de C.V., Miguel de Cervantes Saavedra No. 193, Pisos 10 y 11, Col. Granada, Alcaldía Miguel Hidalgo, C.P. 11520, México, Ciudad de México. R.F.C. MME-920701-NB3. Tels.: 59-05-51-00 Ext. 5206 ó 01-800-463-59-89. Mattel Chile, S.A., Avenida Américo Vespucio 501-B, Quilicura, Santiago. Tel.: 1230-020-6213. Servicio al consumidor Venezuela: Tel.: 0-800-100-9123. Mattel Argentina, S.A., Av. Libertador 1000, Piso 11 - Oficinas 109 y 111, Vicente López - Prov. Buenos Aires. Tel.: 0800-666-3373. Mattel Colombia, S.A., Calle 123#7-07 P.S. Bogotá. Tel.: 01800-710-2069. Mattel Perú, S.A., Av. Juan de Arona # 151, Centro Empresarial Juan de Arona, Torre C, Piso 7, Oficina 704, San Isidro, Lima 27, Perú. RUC: 20425853865. Reg. Importador: 02350-12-JUE-DIGESA. Tel.: 0800-54744. E-mail Latinoamérica: Servicio.Clientes@Mattel.com. Distribuido por: Mattel do Brasil Ltda. - CNPJ: 54.558.002/0001-20 - Rua Verbo Divino, 1488 - 2º. Andar - 04719-904 - Chácara Santo Antônio - São Paulo - SP - Brasil. Serviço de Atendimento ao Consumidor: fone 0800-550780. E-mail: sac@mattel.com. Mattel France, Parc de la Cerisaie, 1/3/5 allée des Fleurs, 94260 Fresnes Cedex. N° Cristal 0969 36 99 99 (Numéro non surtaxé) ou www.lesjouetsmattel.fr. Mattel España, S.A., Aribau 200. 08036 Barcelona. cservice.spain@mattel.com Tel: 902203010 <http://www.service.mattel.com/es>. Mattel South Africa (PTY) LTD, Office 102/13, 30 Melrose Boulevard, Johannesburg 2196.