

Water toys sometimes get messy. Protect play surfaces before use. Do not use on surfaces that can be damaged by water. Drain, rinse, clean and dry all items thoroughly before storing.

Los juguetes de agua pueden causar desorden. Proteger las superficies de juego antes de usar el producto. No jugar sobre superficies que se pueden dañar con agua. Vaciar, enjuagar, limpiar y secar todas las piezas antes de guardarlas.

Les jouets à eau peuvent éclaousser. Protéger les surfaces de jeu avant utilisation. Ne pas utiliser sur des surfaces qui pourraient être endommagées par l'eau. Vider, rincer, laver et sécher soigneusement tous les éléments avant de les ranger.

Brinquedos de utilização na água às vezes podem molhar outros objetos. Proteja as superfícies antes de brincar. Não usar o produto em superfícies que possam ser danificadas pela água. Esvazie, enxágüe, limpe e seque bem todos os itens antes de guardá-los.

Color change will last longer if you do not expose this toy to intense heat or direct sunlight for prolonged periods of time.

El cambio de color durará más si no se expone este juguete a calor intenso o contacto solar directo por períodos prolongados.

Le changement de couleur durera plus longtemps si le jouet n'est pas exposé à une chaleur intense ou à la lumière directe du soleil pendant une période prolongée.

O recurso da mudança de cor terá um efeito mais duradouro se o produto não for exposto ao calor intenso ou à luz direta do sol por períodos prolongados.



Mattel, Inc., 636 Girard Avenue, East Aurora, NY 14052, U.S.A. Consumer Services 1-800-524-8697. Mattel Canada Inc., Mississauga, Ontario L5R 3W2. You may call us free at / Composez sans frais le 1-800-524-8697. Mattel Europa B.V., Gondel 1, 1186 MJ Amstelveen, Nederland. Mattel U.K. Limited, The Porter Building, 1 Brunel Way, Slough SL1 1FQ, UK. Mattel Australia Pty. Ltd., 658 Church St., Richmond, Victoria, 3121. Consumer Advisory Service - 1300 135 312. Mattel East Asia Ltd., Room 503-09, North Tower, World Finance Centre, Harbour City, Tsimshatsui, HK, China. Tel: (852) 3185-6500. Diimport & Diedarkan Oleh: Mattel Continental Asia Sdn Bhd. Level 19, Tower 3, Avenue 7, No. 8 Jalan Kerinchi, Bangsar South, 59200 Kuala Lumpur, Malaysia. Mattel South Africa (PTY) LTD, Office 102 B3, 30 Melrose Boulevard, Johannesburg 2196. Importado y distribuido por Mattel de México, S.A. de C.V., Miguel de Cervantes Saavedra No. 193, Pisos 10 y 11, Col. Granada, Alcaldía Miguel Hidalgo, C.P. 11520, México, Ciudad de México. R.F.C. MME-920701-NB3. Tels.: 59-05-51-00 Ext. 5206 ó 01-800-463-59-89. Mattel Chile, S.A., Avenida Américo Vespucio 501-B, Quilicura, Santiago. Tel.: 1230-020-6213. Servicio al consumidor Venezuela: Tel.: 0-800-100-9123. Mattel Argentina, S.A., Av. Libertador 1000, Piso 11 - Oficinas 109 y 111, Vicente López - Prov. Buenos Aires. Tel.: 0800-666-3373. Mattel Colombia, S.A., Calle 123#7-07 P.5, Bogotá. Tel.: 01800-710-2069. Mattel Perú, S.A., Av. Juan de Arona # 151, Centro Empresarial Juan de Arona, Torre C, Piso 7, Oficina 704, San Isidro, Lima 27, Perú. RUC: 20425853865. Reg. Importador: 02350-12-JUE-DIGESA. Tel.: 0800-54744. E-mail Latinoamérica: Servicio.Clientes@Mattel.com. Distribuido por : Mattel do Brasil Ltda.- CNPJ : 54.558.002/0001-20 - Rua Verbo Divino, 1488 - 2º Andar - 04719-904 - Chácara Santo Antônio - São Paulo - SP - Brasil. Serviço de Atendimento ao Consumidor: fone 0800 575 0780. E-mail: sac.matteldobrazil@mattel.com. Mattel France, Parc de la Cerisaie, 1/3/5 allée des Fleurs, 94260 Fresnes Cedex. N° Cristal 0969 36 99 99 (Numéro non surtaxé) ou www.lesjouetsmattel.fr. Mattel España, S.A., Aribau 200. 08036 Barcelona. cservice.spain@mattel.com Tel: 902203010 http://www.service.mattel.com/es.

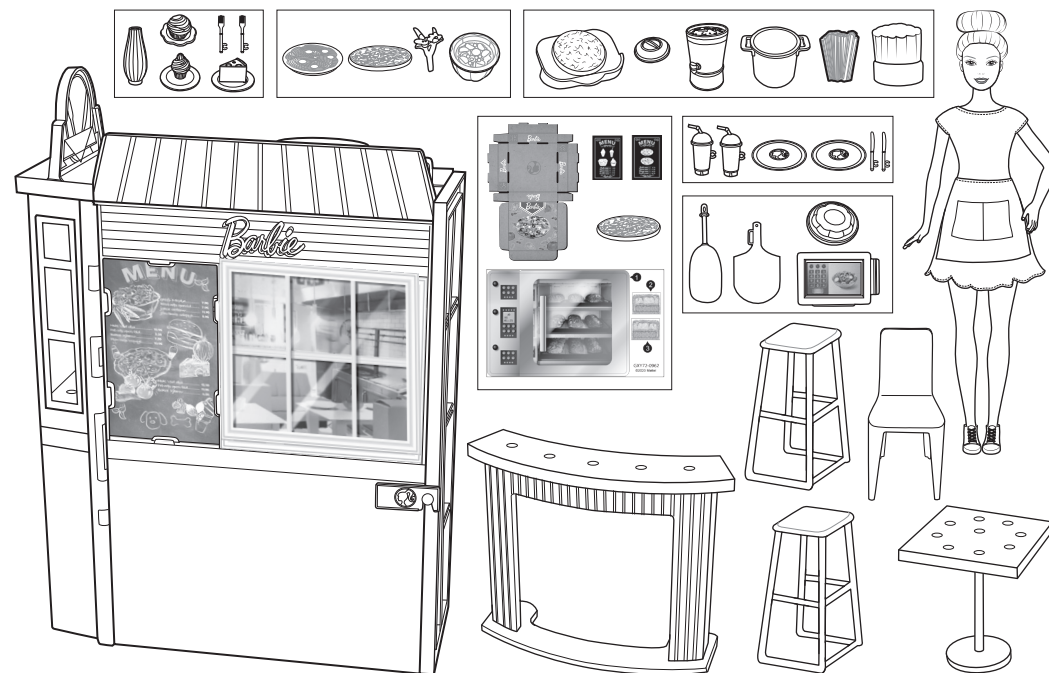
Barbie

INSTRUCTIONS • INSTRUCCIONES  
MODE D'EMPLOI • INSTRUÇÕES

3+



CONTENTS • CONTENIDO • CONTENU • CONTEÚDO



Doll cannot stand alone. • La muñeca no se puede mantener de pie por sí sola. • La poupée ne tient pas debout toute seule. • A boneca não fica em pé sozinha.

Keep these instructions for future reference as they contain important information.

Leer y guardar estas instrucciones para futura referencia, ya que contienen información importante acerca del producto.

Conserver ce mode d'emploi pour s'y référer en cas de besoin car il contient des informations importantes.

Estas instruções trazem informações importantes, guarde-as para futuras referências.

**WARNING:**  
CHOKING HAZARD - Small parts.  
Not for children under 3 years.

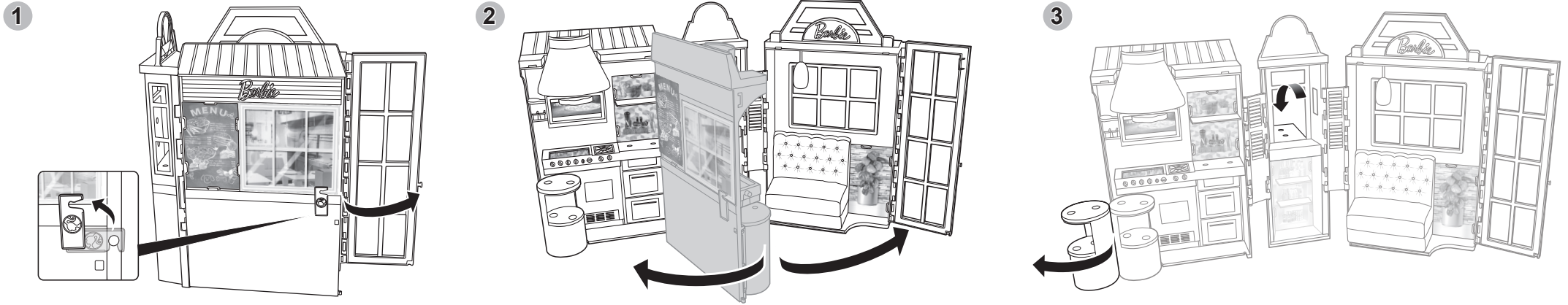
**ADVERTENCIA:**  
PELIGRO DE ASFIXIA. Juguete no recomendado para menores de 3 años. Contiene piezas pequeñas que podrían provocar asfixia en caso de ser ingeridas por el niño/a.

**ATTENTION:**  
DANGER D'ÉTOUFFEMENT -  
Petits éléments. Ne convient pas aux enfants de moins de 36 mois.

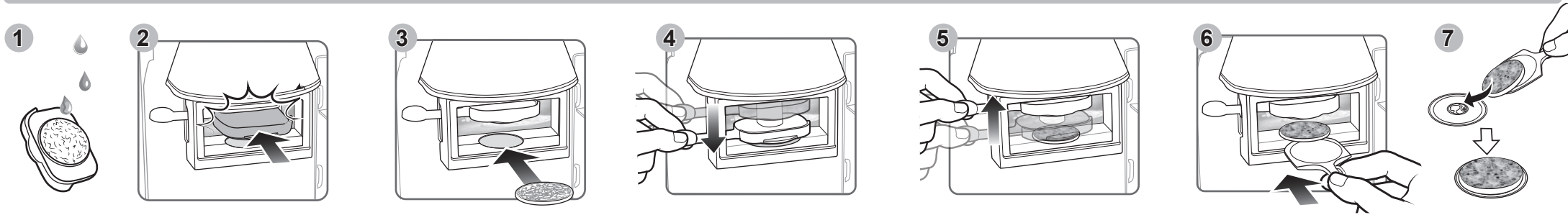
**ADVERTENCIA: PELIGRO DE ATRAGANTAMIENTO.** Juguete no recomendado para menores de 3 años, porque contiene piezas pequeñas que podrían provocar asfixia en caso de ser ingeridas o inhaladas por el/la niño/a.

**ATENÇÃO:** Não indicado / não recomendável para crianças menores de 3 (três) anos por conter parte(s) pequena(s) que pode(m) ser engolid(a)s ou aspirada(s) podendo provocar asfixia.

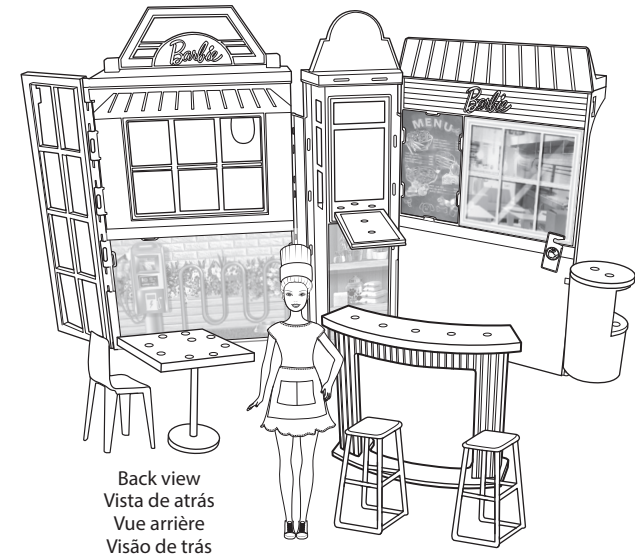
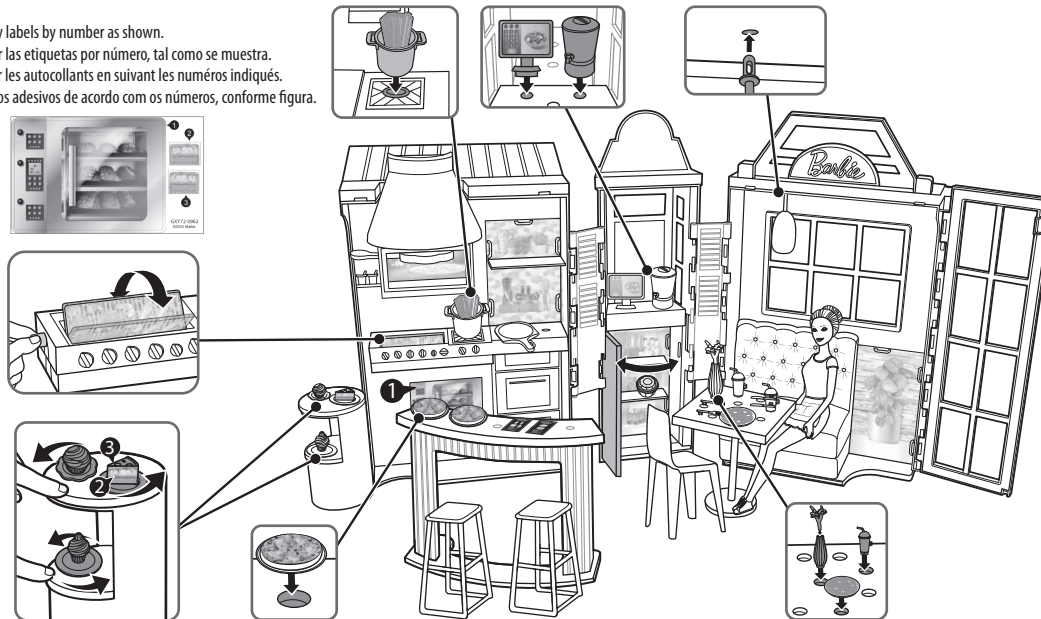
# Setup • Preparación • Préparation • Preparação



## Let's Play! • ¡A jugar! • Place au jeu! • Vamos brincar!



Apply labels by number as shown.  
 Pegar las etiquetas por número, tal como se muestra.  
 Coller les autocollants en suivant les numéros indiqués.  
 Cole os adesivos de acordo com os números, conforme figura.



Back view  
 Vista de atrás  
 Vue arrière  
 Visão de trás