

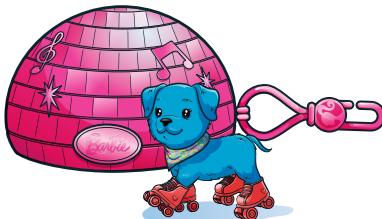
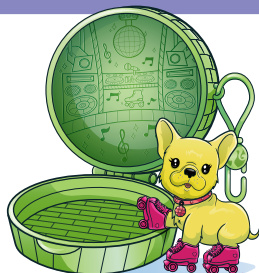
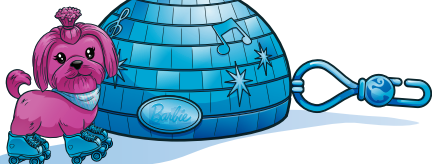
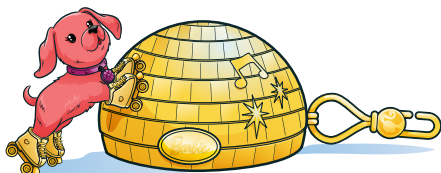
# Barbie

3+

MATTEL

HCD12

# Color Reveal™



<http://service.mattel.com>

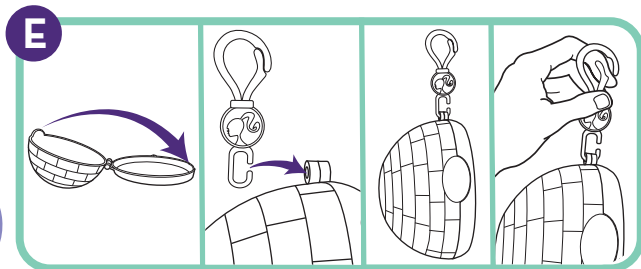
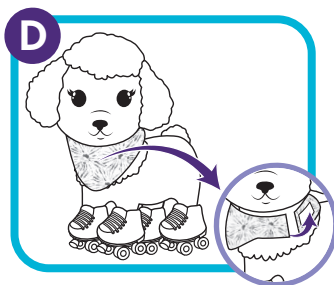
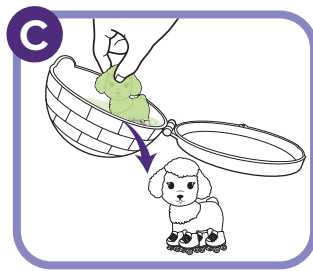
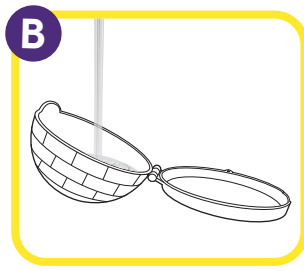
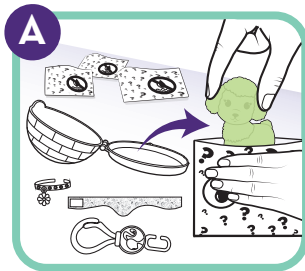


SERIES  
SERIE  
SÉRIE



Mattel, Inc., 636 Girard Avenue, East Aurora, NY 14052, U.S.A. Consumer Services 1-800-524-8697. Mattel Canada Inc., Mississauga, Ontario L5R 3W2. You may call us free at / Composez sans frais le 1-800-524-8697. Mattel Europa B.V., Gondel 1, 1186 MJ Amstelveen, Nederland. Mattel U.K. Limited, The Porter Building, 1 Brunel Way, Slough SL1 1FQ, UK. Mattel Australia Pty. Ltd., 658 Church St., Richmond, Victoria, 3121. Consumer Advisory Service - 1300 135 312. Mattel East Asia Ltd., Room 503-09, North Tower, World Finance Centre, Harbour City, Tsimshatsui, HK, China. Tel.: (852) 3185-6500. Dillipart & Diedarkan Oleh: Mattel Continental Asia Sdn Bhd. Level 19, Tower 3, Avenue 7, No. 8 Jalan Kerinchi, Bangsar South, 59200 Kuala Lumpur, Malaysia. Mattel South Africa (PTY) LTD, Office 10213, 30 Melrose Boulevard, Johannesburg 2196. Importado y distribuido por Mattel de México, S.A. de C.V., Miguel de Cervantes Saavedra No. 193, Pisos 10 y 11, Col. Granada, Alcaldía Miguel Hidalgo, C.P. 11520, México, Ciudad de México. R.F.C. MME-920701-NB3. Tels.: 59-05-51-00 Ext. 5206 6 01-800-463-59-89. Mattel Chile, S.A., Avenida Américo Vespucio 501-B, Quilicura, Santiago. Tel.: 1230-020-6213. Servicio al consumidor Venezuela: Tel.: 0-800-100-9123. Mattel Argentina, S.A., Av. Libertador 1000, Piso 11 - Oficinas 109 y 111, Vicente López - Prov. Buenos Aires. Tel.: 0800-666-3373. Mattel Colombia, S.A., Calle 123#7-07 P.5, Bogotá. Tel.: 01800-710-2069. Mattel Perú, S.A., Av. Juan de Arona # 151, Centro Empresarial Juan de Arona, Torre C, Piso 7, Oficina 704, San Isidro, Lima 27, Perú. RUC: 20425853865. Reg. Importador: 02350-12-JUE-DIGESA. Tel.: 0800-54744. E-mail Latinoamérica: Servicio.Clientes@Mattel.com. Distribuido por: Mattel do Brasil Ltda. - CNPJ: 54.558.002/0001-20 - Rua Verbo Divino, 1488 - 2ª. Andar - 04719-904 - Chácara Santo Antônio - São Paulo - SP - Brasil. Serviço de Atendimento ao Consumidor: fone 0800 575 0780. E-mail: sac.matteldobrazil@mattel.com. Mattel France, Parc de la Censeale, 1/3/5 allée des Fleurs, 94260 Fresnes Cedex. N° Cristal 0969 36 99 99 (Numero non surtaxe) ou www.lesjouetsmattel.fr. Mattel España, S.A., Aribau 200. 08036 Barcelona. cservice.spain@mattel.com Tel: 900 102 390 <http://www.service.mattel.com>.es.

# INSTRUCTIONS • INSTRUCCIONES • MODE D'EMPLOI • INSTRUÇÕES



Colors and decorations may vary.

Each set sold separately, subject to availability.

Water toys sometimes get messy. Protect play surfaces before use. Drain, rinse, clean and dry all items thoroughly before storing. Dissolvable paint may stain fabrics and other surfaces. Avoid contact with carpet, clothing, walls and furniture. If staining occurs, rinse with soap (not included) and warm water.

Les couleurs et les motifs peuvent varier.

Produits vendus séparément, selon la disponibilité.

Les jouets à eau peuvent éclabousser. Protégez les surfaces de jeu avant utilisation. Égouttez, rincez, lavez et séchez tous les éléments minutieusement avant de les ranger. La peinture soluble peut tacher certains tissus et autres surfaces. Évitez tout contact avec la moquette, les vêtements, les murs et les meubles. En cas de tache, rincez au savon (non inclus) et à l'eau tiède.

Los colores y decoraciones pueden variar. Se venden por separado y están sujetas a disponibilidad.

Los juguetes que requieren agua pueden ensuciar la superficie de juego. Protegerla antes de empezar a jugar. Limpiar, aclarar y secar todas las piezas antes de guardar el juguete. La pintura disolvente puede manchar o adherirse a algunos tejidos y otras superficies. Recomendamos evitar el contacto con alfombras, moqueta, ropa, paredes y muebles. Si se producen manchas, lavar con jabón (no incluido) y agua templada.

As cores e as decorações podem variar. Cada um é vendido separadamente, sujeito à disponibilidade. Os brinquedos que requerem a utilização de água podem sujar a área de brincadeira. Proteger a área de brincadeira antes de utilizar. Lavar, enxaguar, limpar e secar bem todos os acessórios antes de guardar o brinquedo. A tinta dissolúvel pode manchar os tecidos e outras superfícies. Evitar o contacto com tapetes, roupa, paredes e mobiliária. Se provocar manchas, enxaguar com sabão (não incluído) e água morna.

Keep these instructions for future reference as they contain important information. • Leer y guardar estas instrucciones para futura referencia, ya que contienen información importante acerca del producto. • Conserver ce mode d'emploi pour s'y référer en cas de besoin car il contient des informations importantes. • Estas instruções trazem informações importantes, guarde-as para futuras referências.

**WARNING:**  
CHOKING HAZARD - Small parts.  
Not for children under 3 years.

**ADVERTENCIA:**  
PELIGRO DE ASFIXIA. Juguete no recomendado para menores de 3 años. Contiene piezas pequeñas que podrían provocar asfixia en caso de ser ingeridas por el niño/a.

**ATTENTION:**  
DANGER D'ETOUFFEMENT -  
Petits éléments. Ne convient pas aux enfants de moins de 36 mois.

**ATENÇÃO:** NÃO INDICADO / NÃO RECOMENDÁVEL PARA CRIANÇAS MENORES DE 3 (TRÊS) ANOS POR CONTER PARTE(S) PEQUENA(S) QUE PODE(M) SER ENGOLIDA(S) OU ASPIRADA(S) PODENDO PROVOCAR ASFIXIA.

ADVERTENCIA: PELIGRO DE ATRAGANTAMIENTO. Juguete no recomendado para menores de 3 años, porque contiene piezas pequeñas que podrían provocar asfixia en caso de ser ingeridas o inhaladas por el/la niño/a.

**ATTENTION:** NE CONVIENT PAS AUX ENFANTS DE MOINS DE 36 MOIS - PETITS ÉLÉMENTS.