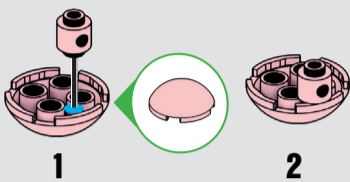




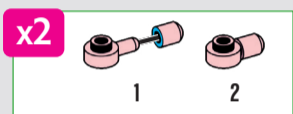
1



1

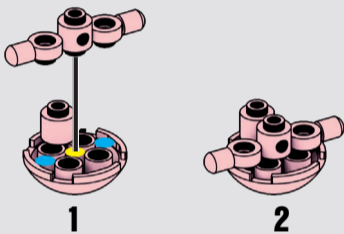
2

2



1

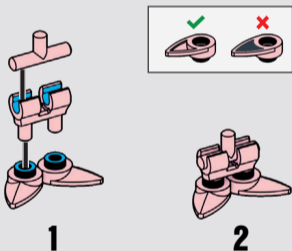
2



1

2

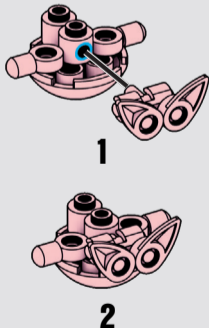
3



1

2

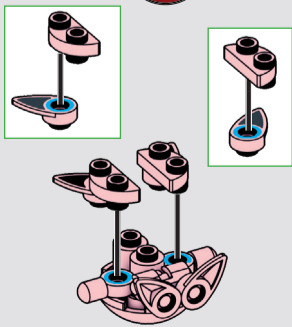
4



1

2

5



6



1



2

7



1



2

2x  
AM77583NU1x  
AM18287NU1x  
AM79980NU2x  
AM78279NU2x  
AM79487NU1x  
AM78287NU2x  
AS-GCF91-022x  
AM78391NU2x  
AM01312NU1x  
AM72090NU1x  
AS-GFC91-01

### Missing pieces? Pièces manquantes?

¿Partes faltantes? • Perdeu peças?  
Fehlen Teile? • Не хватает деталей?

[support.megabrands.com](http://support.megabrands.com)

Refer to main instructions for warnings, safety information. / Consultez les instructions principales concernant les avertissements et les informations de sécurité. / Verifique las instrucciones principales para ver advertencias e información de seguridad. / Consulte as instruções principais para advertências e informações de segurança. / Fare riferimento alle istruzioni principali per avvertenze, informazioni di sicurezza. / Figyelmeztetésekért, biztonsági információkért olvassa el a fő utasításokat. / Odnieś się do głównej instrukcji, aby uzyskać informacje o ostrzeżeniach i bezpieczeństwie. / Raadpleeg de belangrijkste instructies voor waarschuwingen en veiligheidsinformatie. / Предупреждения и правила техники безопасности излагаются в основной инструкции. / Ανατρέξτε στις κύριες οδηγίες για προειδοποιήσεις, πληροφορίες ασφαλείας. / Uyarı ve güvenilir bilgiler için ana yönergelere başvurun. / Se selve vejledningen for advarsler og oplysninger om sikkerhed. / Se huvudinstruktionerna för varningar, säkerhetsinformation. / Vennligst se hovedinstruksjoner for advarsler, sikkerhetsinformasjon. / Tässä tuote sisältää suurenuslasin. / Figyelmeztetésekért, biztonsági információkért olvassa el a fő utasításokat. / Varování a bezpečnostní pokyny naleznete v hlavních pokynech. / 警告、安全情報については主要な指示書を参照してください。 / يُرجى الرجوع إلى التعليمات الرئيسية للتحذيرات، واتباع تعليمات السلامة.

请参阅警告、安全信息的重要说明

©2021 Pokémon. ©1995–2021 Nintendo / Creatures Inc. / GAME FREAK inc. TM, ®, and character names are trademarks of Nintendo.

©2021 Pokémon. ©1995–2021 Nintendo/Creatures Inc./ GAME FREAK inc. TM, ® et les noms des personnages sont des marques de Nintendo.

6 - 7

©2021 MEGA Brands &™ MEGA Brands. CONSTRUX™ is owned by Mattel and used under license. CONSTRUX™ appartient à Mattel et est utilisée sous licence.

Printed in China / Imprimé en Chine

AD-HDN57-06