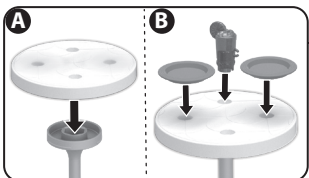
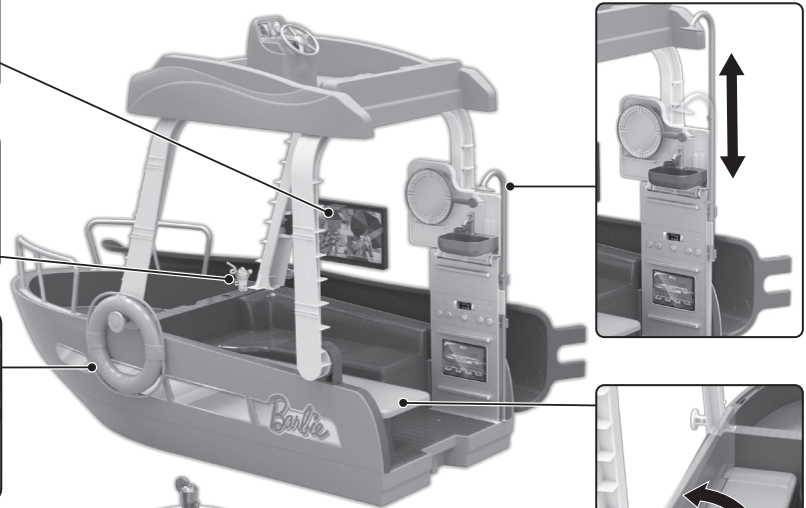
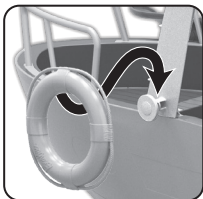
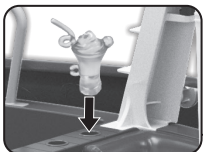
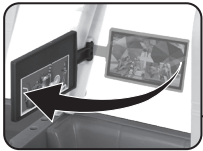
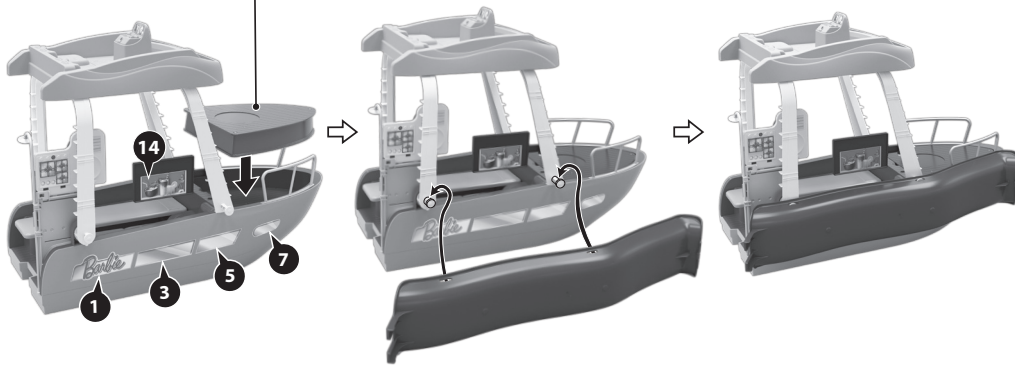
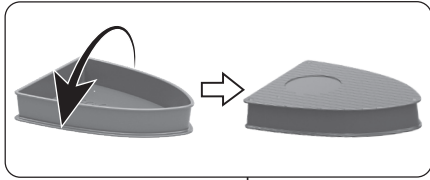
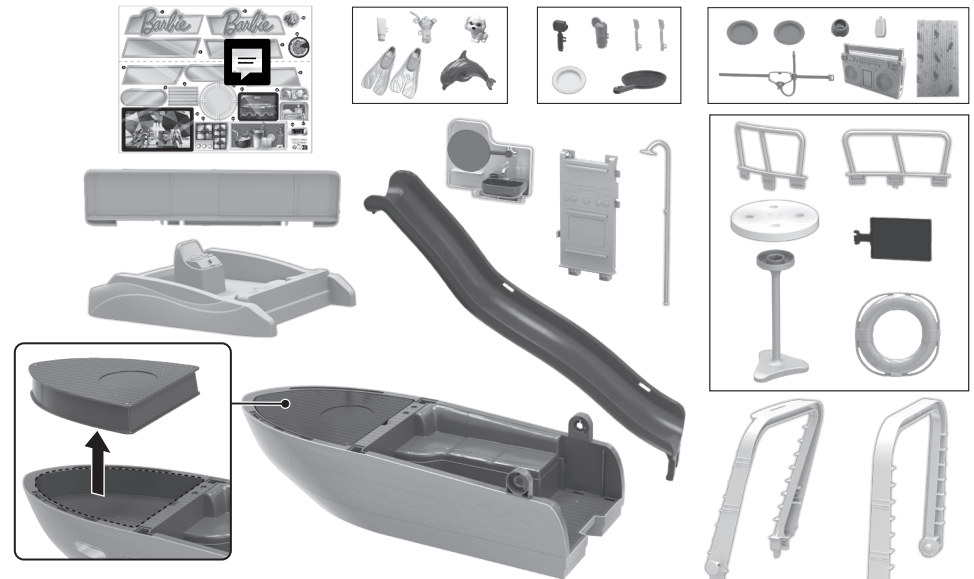


# Barbie

## INSTRUCTIONS • INSTRUCCIONES 3+ MODE D'EMPLOI • INSTRUÇÕES



### CONTENTS • CONTENIDO • CONTENU • CONTEÚDO



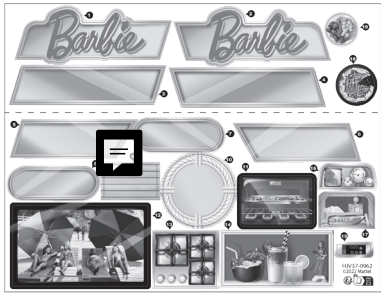
Adult assembly required. • Requiere montaje por parte de un adulto. • Assemblage par un adulte requis. • Requer montagem por um adulto.  
Dolls not included. Each sold separately, subject to availability. • Muñecas no incluida. Se venden por separado y están sujetas a disponibilidad. • Poupées non incluse. Produits vendus séparément, selon la disponibilité. • Bonecas não incluida. Cada um é vendido separadamente, sujeito à disponibilidade.  
Big and small boats are not floatable. • Los botes grandes y pequeños no flotan. • Le gros et le petit bateau ne flottent pas. • Os barcos grande e pequeno não flutuam.  
Keep these instructions for future reference as they contain important information. • Leer y guardar estas instrucciones para futura referencia, ya que contienen información importante acerca del producto. • Conserver ce mode d'emploi pour s'y référer en cas de besoin car il contient des informations importantes. • Estas instruções trazem informações importantes, guarde-as para futuras referências.

**WARNING:** CHOKING HAZARD - Small parts. Not for children under 3 years.  
**ADVERTENCIA:** PELIGRO DE ASFIXIA. Juguete no recomendado para menores de 3 años. Contiene piezas pequeñas que podrían provocar asfixia en caso de ser ingeridas por el niño/a.  
**ATTENTION:** DANGER D'ETOUFFEMENT - Petits éléments. Ne convient pas aux enfants de moins de 36 mois.  
**WARNING:** Not suitable for children under 36 months. Small parts.  
**ADVERTENCIA:** PELIGRO DE ATRAGANTAMIENTO. Juguete no recomendado para menores de 3 años, porque contiene piezas pequeñas que podrían provocar asfixia en caso de ser ingeridas o inhaladas por el/la niño/a.

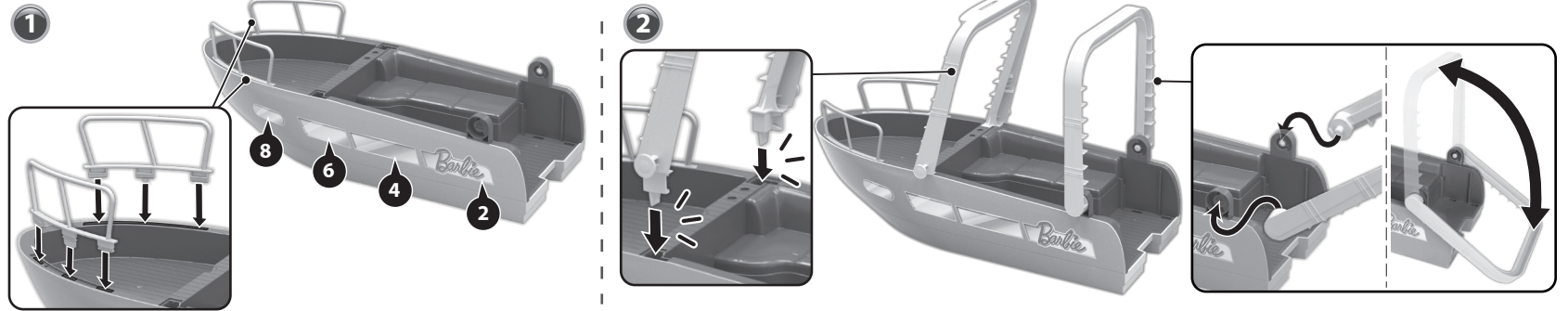
**ATENÇÃO:** NÃO INDICADO / NÃO RECOMENDÁVEL PARA CRIANÇAS MENORES DE 3 (TRÊS) ANOS POR CONTER PARTE(S) PEQUENA(S) QUE PODE(M) SER ENGOLIDA(S) OU ASPIRADA(S) PODENDO PROVOCAR ASFIXIA.  
**ATTENTION:** NE CONVIENT PAS AUX ENFANTS DE MOINS DE 36 MOIS - PETITZS ÉLÉMENTS.

**MIX** **FPO** responsible sources **FSC® C113104**  
 **service.mattel.com**  
Mattel, Inc., 636 Girard Avenue, East Aurora, NY 14052, U.S.A. Consumer Services 1-800-524-8697.  
Mattel Canada Inc., Mississauga, Ontario L5R 3W2. You may call us free at / Composez sans frais le 1-800-524-8697. Mattel Europa B.V., Gondel 1, 1186 MJ Amstelveen, Nederland. Mattel U.K. Limited, The Porter Building, 1 Brunel Way, Slough SL1 1FQ, UK. Mattel Australia Pty. Ltd., 658 Church St., Richmond, Victoria, 3121. Consumer Advisory Service - 1300 135 312. Mattel East Asia Ltd., Room 503-09, North Tower, World Finance Centre, Harbour City, Tsimshatsui, HK, China. Tel.: (852) 3185-6500.  
Distribuidor: Diemport & Dieddarkan Oleh: Mattel Continental Asia Sdn Bhd. Level 19, Tower 3, Avenue 7, No. 8 Jalan Kerinchi, Bangsar South, 59200 Kuala Lumpur, Malaysia. Mattel South Africa (PTY) LTD, Office 102 13, 30 Melrose Boulevard, Johannesburg 2196. Importado y distribuido por Mattel de México, S.A. de C.V., Miguel de Cervantes Saavedra No. 193, Pisos 10 y 11, Col. Granada, Alcaldía Miguel Hidalgo, C.P. 11520, México, Ciudad de México. R.F.C. MME-920701-NB3. Tels.: 59-05-51-00 Ext. 5206 ó 01-800-463-59-89.  
Mattel Chile, S.A., Avenida Américo Vespucio 501-B, Quilicura, Santiago. Tel.: 1230-020-6213. Servicio al consumidor Venezuela: Tel.: 0-800-100-9123. Mattel Argentina, S.A., Av. Libertador 1000, Piso 11 - Oficinas 109 y 111, Vicente López - Prov. Buenos Aires. Tel.: 0800-666-3373. Mattel Colombia, S.A., Calle 123#7-07 P.5, Bogotá. Tel.: 01800-710-2069. Mattel Perú, S.A., Av. Juan de Arona # 151, Centro Empresarial Juan de Arona, Torre C, Piso 7, Oficina 704, San Isidro, Lima 27, Perú. RUC: 20425853865. Reg. Importador: 02350-12-JUE-DIGESA. Tel.: 0800-54744. E-mail Latinoamérica: ServicioClientes@Mattel.com. Distribuido por: Mattel do Brasil Ltda. - CNPJ: 54.558.002/0001-20 - Rua Verbo Divino, 1488 - 2º. Andar - 04719-904 - Chácara Santo Antônio - São Paulo - SP - Brasil. Serviço de Atendimento ao Consumidor: fone 0800 575 0780. E-mail: sac.mattel@brasil.mattel.com. Mattel France, Parc de la Cersaie, 1/3/5 allée des Fleurs, 94260 Fresnes Cedex. Nº Cristal 0969 36 99 99 (Numéro non surtaxé) ou www.lesjouetsmattel.fr. Mattel España, S.A. Arribau 200 pl. 9, 08036 Barcelona. cservice.spain@mattel.com Tel.: +34 933 06 79 00 http://www.service.mattel.com/es.  
©2022 Mattel. HJV37-4B70-G1-4LB

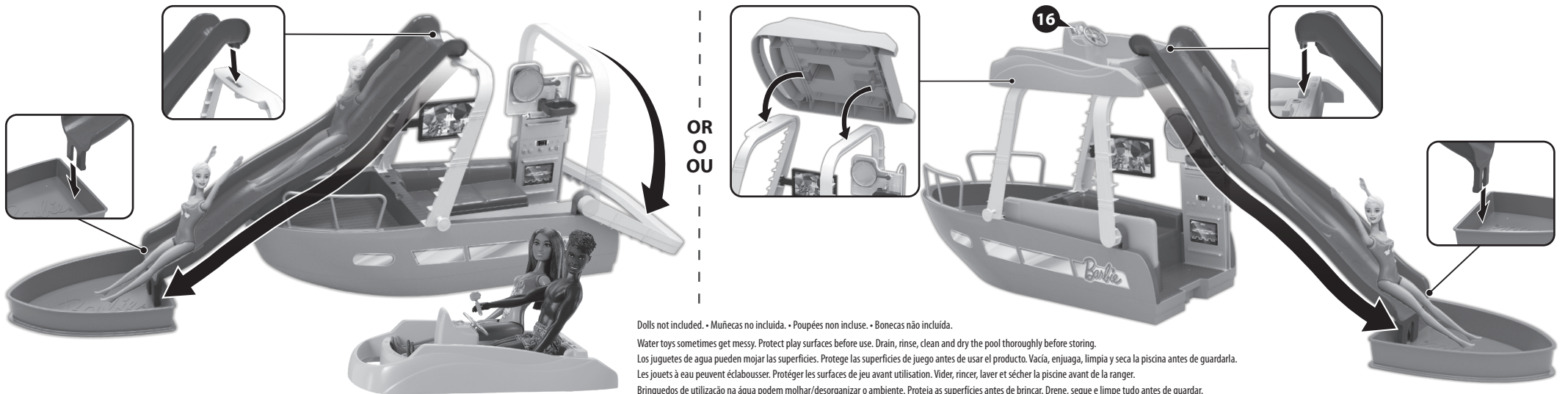
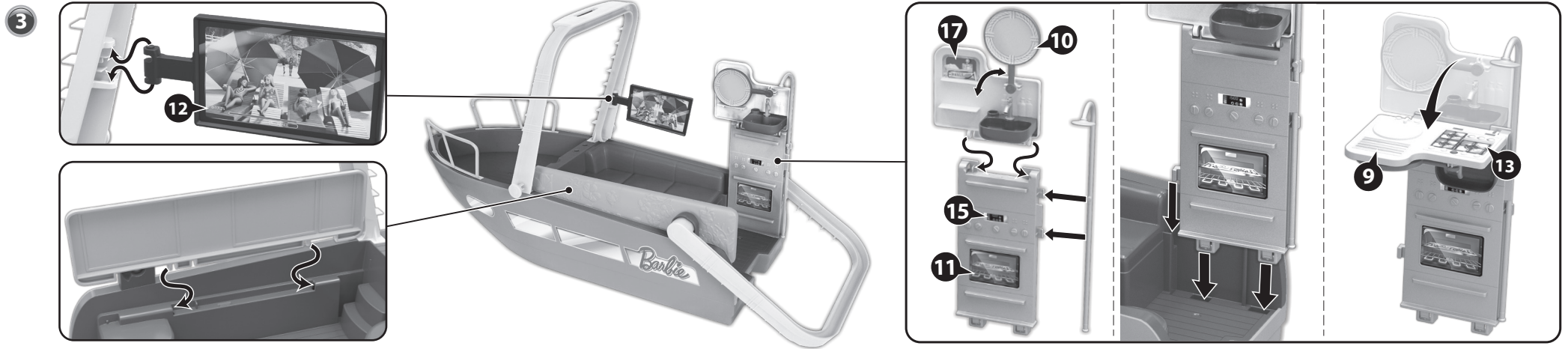
Apply labels by number as shown.  
 Pegar las etiquetas por número, tal como se muestra.  
 Collez les autocollants en suivant les numéros indiqués.  
 Cole os adesivos de acordo com os números, conforme figura.



## Assembly • Montaje • Assemblage • Montagem



— One-time snap assembly. • Ensamblaje para ser. Realizado una sola vez. • Assemblage permanent. • Montagem em uma única vez. —



Dolls not included. • Muñecas no incluída. • Poupées non incluse. • Bonecas não incluída.

Water toys sometimes get messy. Protect play surfaces before use. Drain, rinse, clean and dry the pool thoroughly before storing.

Los juguetes de agua pueden mojar las superficies. Proteja las superficies de juego antes de usar el producto. Vacía, enjuaga, limpia y seca la piscina antes de guardarla.

Les jouets à eau peuvent éclabousser. Protéger les surfaces de jeu avant utilisation. Vider, rincer, laver et sécher la piscine avant de la ranger.

Brinquedos de utilização na água podem molhar/desorganizar o ambiente. Proteja as superfícies antes de brincar. Drene, seque e limpe tudo antes de guardar.