

Barbie

3+ **MATTEL**
HJX61

Color Reveal™



<http://service.mattel.com>

Keep these instructions for future reference as they contain important information.
Leer y guardar estas instrucciones para futura referencia, ya que contienen información importante acerca del producto.
Conserver ce mode d'emploi pour s'y référer en cas de besoin car il contient des informations importantes.
Estas instruções trazem informações importantes, guarde-as para futuras referências.



RAINBOW GALAXY™
SERIES • SERIE • SÉRIE



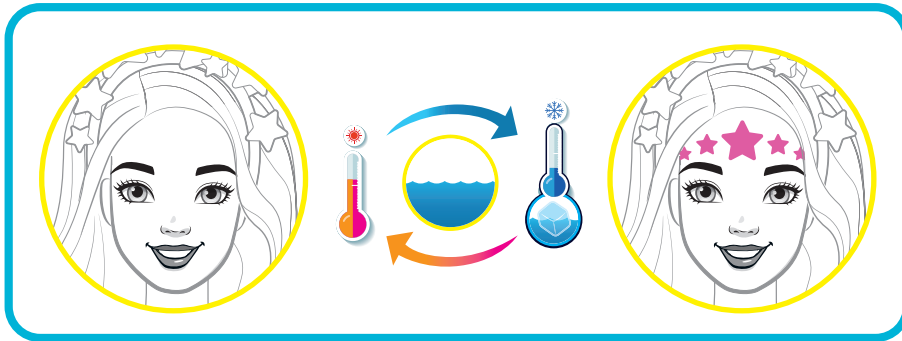
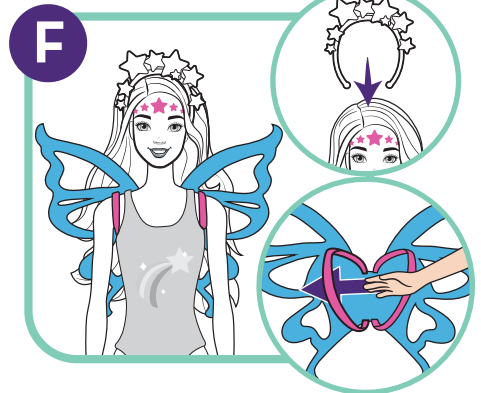
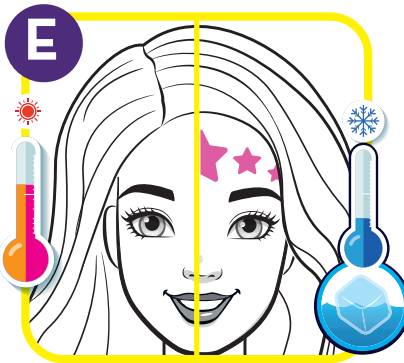
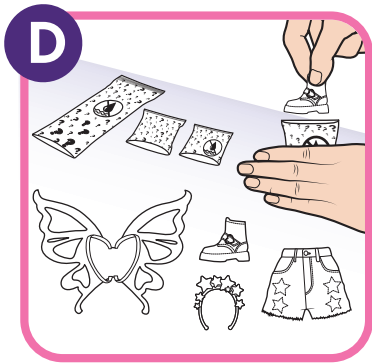
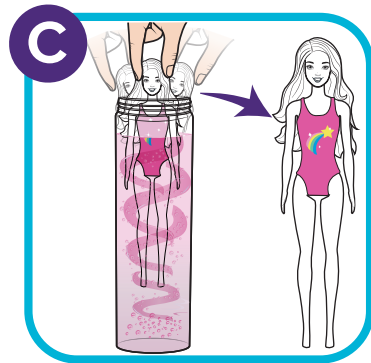
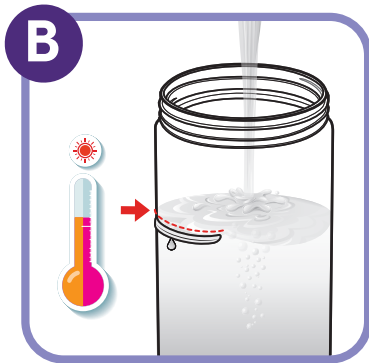
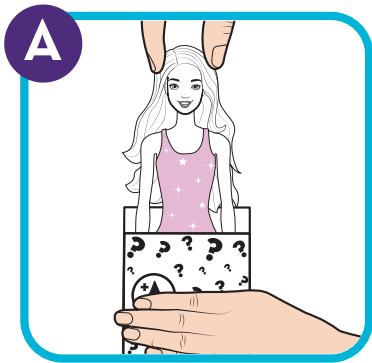
Mattel, Inc., 636 Girard Avenue, East Aurora, NY 14052, U.S.A. Consumer Services 1-800-524-8697. Mattel Canada Inc., Mississauga, Ontario L5R 3W2. You may call us free at / Composez sans frais le 1-800-524-8697. Mattel Europa B.V., Gondel 1, 1186 MJ Amstelveen, Nederland. Mattel U.K. Limited, The Porter Building, 1 Brunel Way, Slough SL1 1FQ, UK. Mattel Australia Pty. Ltd., 658 Church St., Richmond, Victoria, 3121. Consumer Advisory Service - 1300 135 312. Hong Kong: Kids Kingdom Limited, Room 1908-9, Gala Place, 56 Dundas Street, Mongkok, Kowloon, Hong Kong. Customer Care line: (852)2782-0766. Taiwan: Chickabiddy Company Limited, 5/F, No. 186, Section 4, Nanjing East Road, Taipei 10595, Taiwan. Customer Care line: (02)2578-1188. Mainland China: Mattel Barbie (Shanghai) Trading Co., Ltd. Units

4701-4711, 47F, 2 Grand Gateway, 3 Hong Qiao Road, Shanghai, 200030, P.R.C. Customer Care line: 400-819-8658. Diimport & Diedarkan Oleh: Mattel Continental Asia Sdn Bhd. Level 19, Tower 3, Avenue 7, No. 8 Jalan Kerinchi, Bangsar South, 59200 Kuala Lumpur, Malaysia. Mattel South Africa (PTY) LTD, Office 102 B, 30 Melrose Boulevard, Johannesburg 2196. Importado y distribuido por Mattel de México, S.A. de C.V., Miguel de Cervantes Saavedra No. 193, Pisos 10 y 11, Col. Granada, Alcaldía Miguel Hidalgo, C.P. 11520, México, Ciudad de México. R.F.C. MME-920701-NB3. Tels.: 59-05-51-00 Ext. 5206 6 01-800-463-59-89. Mattel Chile, S.A., Avenida Américo Vespucio 501-B, Quilicura, Santiago. Tel.: 1230-020-6213. Servicio al consumidor Venezuela: Tel.: 0-800-100-9123. Mattel Argentina, S.A., Av. Libertador 1000, Piso 11 - Oficinas 109 y 111, Vicente López - Prov. Buenos Aires. Tel.: 0800-666-3373. Mattel Colombia, S.A., Calle 123#7-07 P.5, Bogotá. Tel.: 01800-710-2069. Mattel Perú, S.A., Av. Juan de Arona # 151, Centro Empresarial Juan de Arona, Torre C, Piso 7, Oficina 704, San Isidro, Lima 27, Perú. RUC: 20425853865, Reg. Importador: 02350-12-JUE-DIGESA. Tel.: 0800-54744. E-mail Latinoamérica: Servicio.Cientes@Mattel.com. Distribuido por: Mattel do Brasil Ltda. - CNPJ: 54.558.002/0001-20 - Rua Verbo Divino, 1488 - 2º. Andar - 04719-904 - Chácara Santo Antônio - São Paulo - SP - Brasil. Serviço de Atendimento ao Consumidor: fone 0800 575 0780. E-mail: sac.matteldobrazil@mattel.com. Mattel France, Parc de la Cersaie, 1/3/5 allée des Fleurs, 94260 Fresnes Cedex. N° Cristal 0969 36 99 99 (Numéro non surtaxé) ou www.lesjouetsmattel.fr. Mattel España, S. A. Aribau 200 pl. 9, 08036 Barcelona. cservice.spain@mattel.com Tel.: +34 933 06 79 00 <http://www.service.mattel.com/es>.

©2023 Mattel.

HJX61-4B70-1100409270-4LB

INSTRUCTIONS • INSTRUCCIONES • MODE D'EMPLOI • INSTRUÇÕES



Colors and decorations may vary. Doll cannot stand alone. Each set sold separately, subject to availability.

This item requires warm water. To avoid burns, do not use water that is too hot, above 43°C (110°F). Water toys sometimes get messy. Protect play surfaces before use. Drain, rinse, clean and dry all items thoroughly before storing. Dissolvable paint may stain fabrics and other surfaces. Avoid contact with carpet, clothing, walls and furniture. If staining occurs, rinse with soap (not included) and warm water. Color-change will last longer if you do not expose this toy to intense heat or direct sunlight for prolonged periods of time.

La poupée ne tient pas debout toute seule. Les couleurs et les motifs peuvent varier. Produits vendus séparément, selon la disponibilité.

Cet article nécessite de l'eau tiède. Pour éviter tout risque de brûlure, n'utilisez pas d'eau trop chaude, notamment au-dessus de 43 °C. Les jouets à eau peuvent écabousser. Protégez les surfaces de jeu avant utilisation. Égouttez, rincez, lavez et séchez tous les éléments minutieusement avant de les ranger. La peinture soluble peut tacher certains tissus et autres surfaces. Évitez tout contact avec la moquette, les vêtements, les murs et les meubles. En cas de tache, rincez au savon (non inclus) et à l'eau tiède. Le changement de couleur durera plus longtemps si le produit n'est pas exposé à une chaleur intense ou à la lumière directe du soleil pendant des périodes prolongées.

Los colores y decoraciones pueden variar de los mostrados. La muñeca no se puede mantener de pie por sí sola. Se venden por separado y están sujetas a disponibilidad.

Este producto requiere agua templada. Para evitar quemaduras, no utilizar agua demasiado caliente (por encima de 43 °C). Los juguetes que requieren agua pueden ensuciar la superficie de juego. Protegerla antes de empezar a jugar. Limpiar, aclarar y secar todas las piezas antes de guardar el juguete. La pintura disolvente puede manchar o adherirse a algunos tejidos y otras superficies. Recomendamos evitar el contacto con alfombras, moqueta, ropa, paredes y muebles. Si se producen manchas, lavar con jabón (no incluido) y agua templada. el mecanismo de cambio de color durará más si no se expone esta muñeca a altas temperaturas o a la luz directa del sol durante largos periodos de tiempo.

As cores e as decorações podem variar. A boneca não fica em pé sozinha. Cada um é vendido separadamente, sujeito à disponibilidade.

Este artigo requer água morna. Para evitar queimaduras, não utilizar água demasiado quente, acima dos 43 °C. Os brinquedos que requerem a utilização de água podem sujar a área de brincadeira. Proteger a área de brincadeira antes de utilizar. Lavar, enxaguar, limpar e secar bem todos os acessórios antes de guardar o brinquedo. A tinta dissolúvel pode manchar os tecidos e outras superfícies. Evitar o contacto com tapetes, roupa, paredes e mobília. Se provocar manchas, enxaguar com sabão (não incluído) e água morna. O efeito de mudança de cor dura mais se o produto não for exposto a calor intenso ou luz solar durante longos períodos de tempo.

WARNING: Not suitable for children under 36 months. Small parts.

ADVERTENCIA: PELIGRO DE ATRAGANTAMIENTO. Juguete no recomendado para menores de 3 años, porque contiene piezas pequeñas que podrían provocar asfixia en caso de ser ingeridas o inhaladas por el/la niño/a.

ATTENTION : NE CONVIENT PAS AUX ENFANTS DE MOINS DE 36 MOIS - PETITS ÉLÉMENTS.

ATENÇÃO: NÃO INDICADO / NÃO RECOMENDÁVEL PARA CRIANÇAS MENORES DE 3 (TRÊS) ANOS POR CONTER PARTE(S) PEQUENA(S) QUE PODE(M) SER ENGOLIDA(S) OU ASPIRADA(S) PODENDO PROVOCAR ASFIXIA.

WARNING:
CHOKING HAZARD - Small parts.
Not for children under 3 years.

ATTENTION :
DANGER D'ÉTOUFFEMENT -
Petits éléments. Ne convient pas
aux enfants de moins de 36 mois.