



15 SURPRISES / SORPRESAS

<http://service.mattel.com>

NOT EDIBLE. Colors and decorations may vary. Doll cannot stand alone.  
This item requires warm water. To avoid burns, do not use water that is too hot, above 43°C (110°F).  
Water toys sometimes get messy. Protect play surfaces before use. Drain, rinse, clean and dry all items thoroughly before storing.  
This product may stain or stick to some surfaces. Protect play area before use.  
Moldable sand may stain fabrics and other surfaces. Avoid contact with carpet, clothing, walls and furniture. If staining occurs, rinse with soap (not included) and warm water.  
Color-change will last longer if you do not expose this toy to intense heat or direct sunlight for prolonged periods of time.

NO COMESTIBLE. Los colores y decoraciones pueden variar de los mostrados. La muñeca no se puede mantener de pie por sí sola.  
Este producto requiere agua templada. Para evitar quemaduras, no utilizar agua demasiado caliente (por encima de 43 °C).  
Los juguetes de agua pueden mojar las superficies. Protege las superficies de juego antes de usar el producto. Vacía, enjuaga, limpia y seca todas las piezas antes de guardarlas.  
Este producto puede pegarse en algunas superficies o mancharlas. Protege el área de juego antes de usar el producto. La arena moldeable puede manchar telas y otras superficies. Evita contacto con alfombra, ropa, paredes y muebles. Si se producen manchas, lava con jabón (no incluido) y agua tibia.  
el mecanismo de cambio de color durará más si no se expone esta muñeca a altas temperaturas o a la luz directa del sol durante largos períodos de tiempo.

Keep these instructions for future reference as they contain important information.  
Leer y guardar estas instrucciones para futura referencia, ya que contienen información importante acerca del producto.  
Conservar ce mode d'emploi pour s'y référer en cas de besoin car il contient des informations importantes.  
Estas instruções trazem informações importantes, guarde-as para futuras referências.

NON COMESTIBILE. La poupée ne tient pas debout toute seule. Les couleurs et les motifs peuvent varier.  
Cet article nécessite de l'eau tiède. Pour éviter tout risque de brûlure, n'utilisez pas d'eau trop chaude, notamment au-dessus de 43 °C.  
Les jouets à eau peuvent éclabousser. Protéger les surfaces de jeu avant utilisation. Vider, rincer, laver et sécher soigneusement tous les éléments avant de les ranger.  
Ce produit peut tacher ou coller certaines surfaces. Protéger l'espace de jeu avant utilisation.  
Le sable à modeler peut tacher les tissus et autres surfaces. Éviter tout contact avec les tapis, les vêtements, les murs et les meubles. En cas de tache, rincer avec de l'eau chaude savonneuse (savon non inclus).  
Le changement de couleur durera plus longtemps si le produit n'est pas exposé à une chaleur intense ou à la lumière directe du soleil pendant des périodes prolongées.

NÃO COMESTÍVEL. As cores e as decorações podem variar. A boneca não fica em pé sozinha.  
Este artigo requer água morna. Para evitar queimaduras, não utilizar água demasiado quente, acima dos 43 °C.  
Brinquedos de utilização na água podem molhar/desorganizar o ambiente. Proteja as superfícies antes de brincar. Esvazie, enxágue e seque completamente todos os itens antes de guardá-los.  
Este produto pode manchar ou aderir em algumas superfícies. Proteja as superfícies antes de brincar.  
A areia moldável pode manchar tecidos e outras superfícies. Evite contato com carpetes, roupas, paredes e móveis. Se manchar, lave com sabão (não incluído) e água morna.  
O efeito de mudança de cor dura mais se o produto não for exposto a calor intenso ou luz solar durante longos períodos de tempo.

**WARNING:**  
CHOKING HAZARD - Small parts.  
Not for children under 3 years.

**ATTENTION:**  
DANGER D'ÉTOUFFEMENT -  
Petits éléments. Ne convient pas  
aux enfants de moins de 36 mois.

**ATENÇÃO:** NÃO INDICADO / NÃO RECOMENDÁVEL PARA CRIANÇAS MENORES DE 3 (TRÊS) ANOS POR CONTER PARTE(S) PEQUENA(S) QUE PODE(M) SER ENGOLIDA(S) OU ASPIRADA(S) PODENDO PROVOCAR ASFIXIA.

**ATTENTION:** NE CONVIENT PAS AUX ENFANTS DE MOINS DE 36 MOIS - PETITS ÉLÉMENTS.

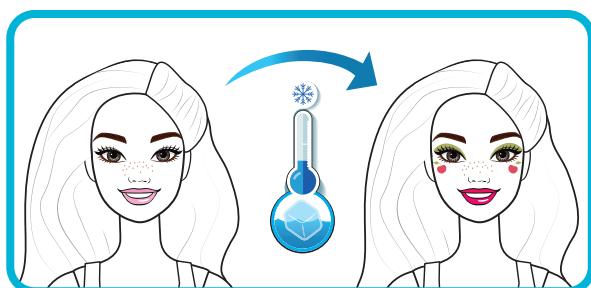
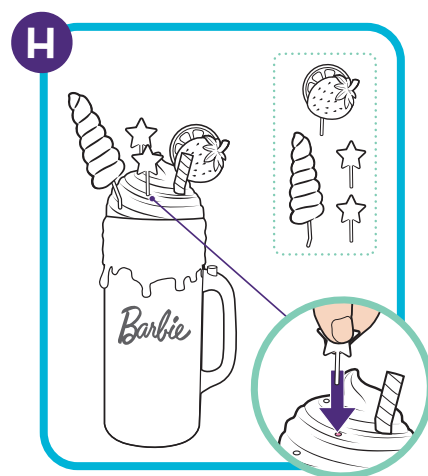
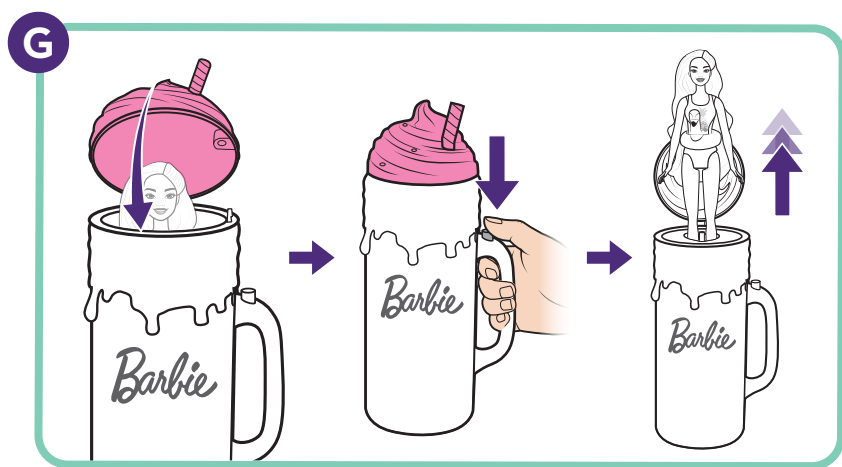
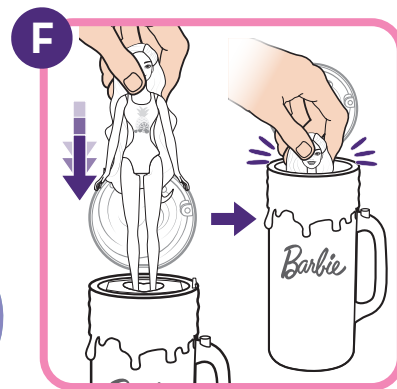
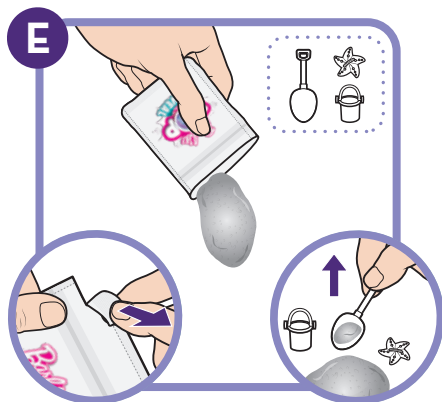
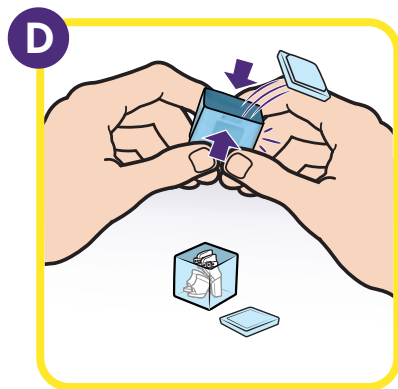
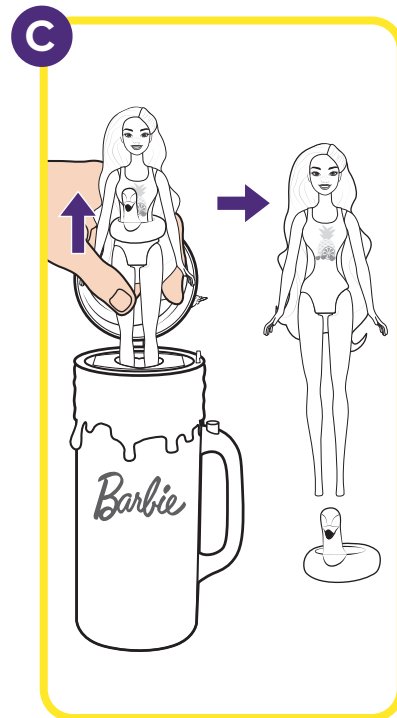
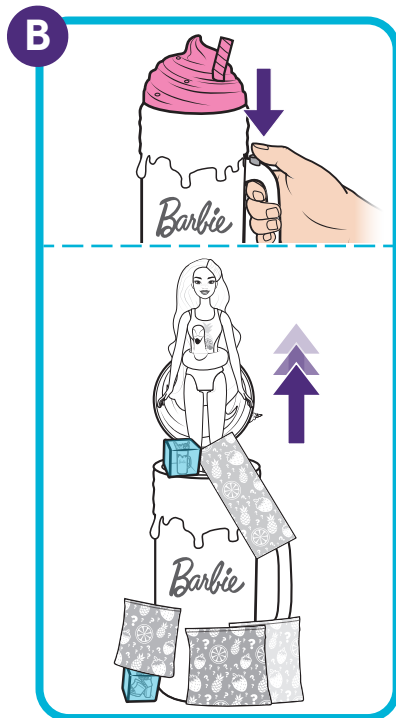
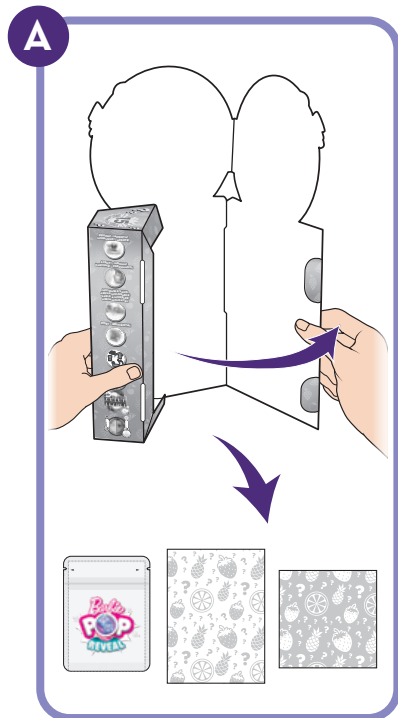
WARNING: Not suitable for children under 36 months. Small parts.  
ADVERTENCIA: PELIGRO DE ATRAGANTAMIENTO. Juguete no recomendado para menores de 3 años, porque contiene piezas pequeñas que podrían provocar asfixia en caso de ser ingeridas o inhaladas por el/la niño/a.  
WARNING: Do not aim at eyes or face. Only use projectiles supplied with this toy.  
ADVERTENCIA: No apuntar a los ojos ni a la cara. Si adquirió un modelo con proyectil(es) incluido(s): Utilizar únicamente el(los) proyectil(es) incluido(s) en este juguete.

Mattel, Inc., 636 Girard Avenue, East Aurora, NY 14052, U.S.A. Consumer Services 1-800-524-8697. Mattel Canada Inc., Mississauga, Ontario L5R 3W2. You may call us free at / Composez sans frais le 1-800-524-8697. Mattel Europa B.V., Gonderl 1, 1186 MJ Amstelveen, Nederland. Mattel U.K. Limited, The Porter Building, 1 Brunel Way, Slough SL1 1FO, UK. Mattel Australia Pty. Ltd., 658 Church St., Richmond, Victoria, 3121. Consumer Advisory Service - 1300 135 312. Hong Kong: Kids Kingdom Limited, Room 1908-9, Gala Place, 56 Dundas Street, Mongkok, Kowloon, Hong Kong. Customer Care line: (852)2782-0766. Taiwan: Chickabiddy Company Limited, 5/F, No. 186, Section 4, Nanjing East Road, Taipei 10595, Taiwan. Customer Care line: (02)2578-1188. Mainland China: Mattel Barbie (Shanghai) Trading Co., Ltd. Units 4701-4711, 47F, 2 Grand Gateway, 3 Hong Qiao Road, Shanghai, 200030, P.R.C. Customer Care line: 400-819-8658. Diimport & Diedarkan Oleh: Mattel Continental Asia Sdn Bhd. Level 19, Tower 3, Avenue 7, No. 8 Jalan Kenichi, Bangsar South, 59200 Kuala Lumpur, Malaysia. Mattel South Africa (PTY) LTD, Office 102 13, 30 Melrose Boulevard, Johannesburg 2196. Importado y distribuido por Mattel de México, S.A. de C.V., Miguel de Cervantes Saavedra No. 193, Pisos 10 y 11, Col. Granada, Alcaldía Miguel Hidalgo, C.P. 11520, México, Ciudad de México. R.F.C. MME-920701-NB3. Tels.: 59-05-51-00 Ext. 5206 6 01-800-463-59-89. Mattel Chile S.A., Pde. Riesco 5561, Of. 203-204 PS2, Las Condes, Santiago. Servicio al consumidor Venezuela: Tel: 0-800-100-9123. Mattel Argentina, S.A., Av. Libertador 1000, Piso 11 - Oficinas 109 y 111, Vicente López - Prov. Buenos Aires. Tel.: 0800-666-3373. Mattel Colombia, S.A., Calle 123#7-07 P.5, Bogotá. Tel.: 01800-710-2069. Mattel Perú, S.A., Av. Juan de Arona # 151, Centro Empresarial Juan de Arona, Torre C, Piso 7, Oficina 704, San Isidro, Lima 27, Perú. RUC: 20425853865. Reg. Importador: 02350-12-JUE-DIGESA. Tel.: 0800-54744. E-mail Latinoamérica: Servicio.Clientes@Mattel.com. Distribuido por : Mattel do Brasil Ltda. - CNPJ: 54.558.002/0001-20 - Rua Verbo Divino, 1488 - 2º. Andar - 04719-904 - Chácara Santo Antônio - São Paulo - SP - Brasil. Serviço de Atendimento ao Consumidor; Contato: <https://faleconosco.mattel.com.br> Contato: E-mail: [sac.matteldobrazil@matte.com](mailto:sac.matteldobrazil@matte.com). Site: <https://service.mattel.com/us/home.aspx>. Mattel France, Parc de la Cerisaie, 1/3/5 allée des Fleurs, 94260 Fresnes Cedex. N° Cristal 0969 36 99 99 (Numéro non surtaxé) ou [www.lesjouetsmattel.fr](http://www.lesjouetsmattel.fr). Mattel España, S.A, Aribau 200 pl. 9, 08036 Barcelona. [cservice.spain@mattel.com](mailto:cservice.spain@mattel.com) Tel.: +34 933 06 79 00 <http://www.service.mattel.com/es>.

FR **DONNEZ OU RECYCLEZ** ASSOCIATION OU MAGASIN OU DÉCHÈTERIE [service.mattel.com](http://service.mattel.com) **FSC** **FPO** MIX **FSC® C014096**

Adresses sur [quefairedemesdechets.fr](http://quefairedemesdechets.fr)

INSTRUCTIONS • INSTRUCCIONES • MODE D'EMPLOI • INSTRUÇÕES



OR  
OU

