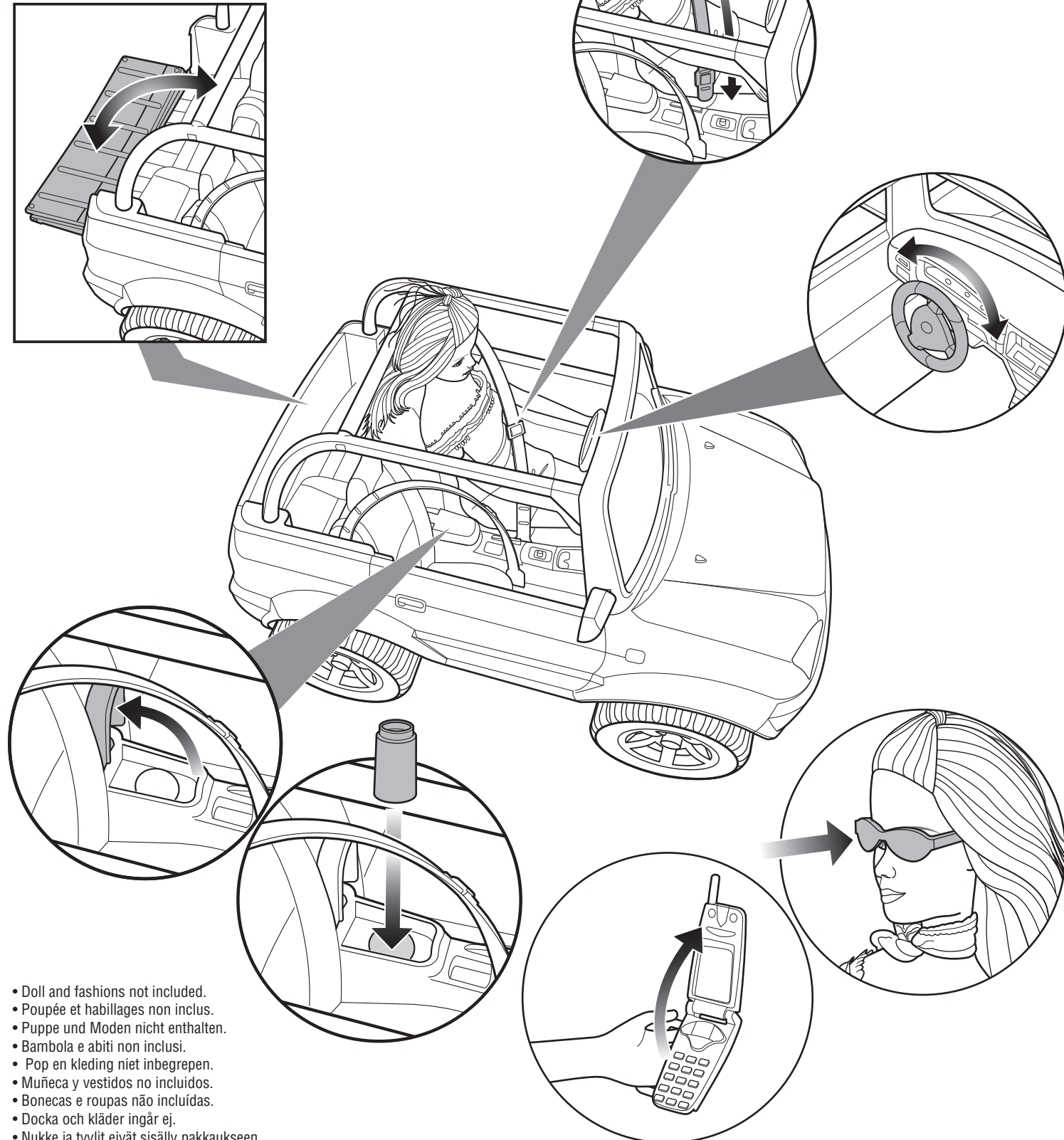


- PLAYTIME • POUR JOUER • SPIELZEIT • GIOCHIAMO • TIJD OM TE SPELEN!
- ¡A JUGAR! • VAMOS BRINCAR • DAGS ATT LEKA!
- LEIKITÄÄN • ΩΡΑ ΓΙΑ ΠΑΙΧΝΙΑ!



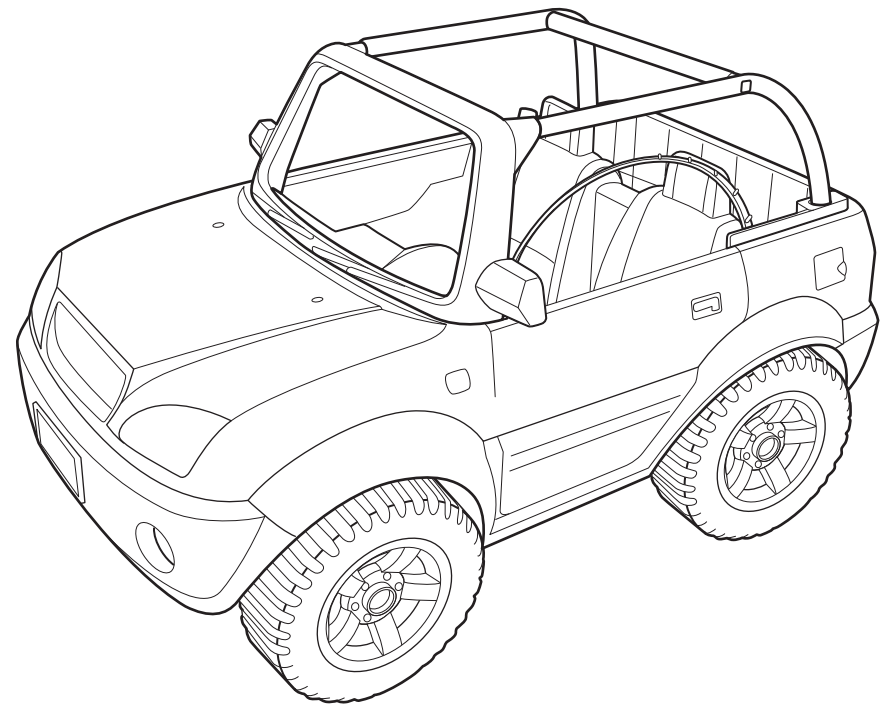
- Doll and fashions not included.
- Poupée et habilages non inclus.
- Puppe und Moden nicht enthalten.
- Bambola e abiti non inclusi.
- Pop en kleding niet inbegrepen.
- Muñeca y vestidos no incluidos.
- Bonecas e roupas não incluídas.
- Docka och kläder ingår ej.
- Nukke ja tyyli eivät sisälly pakkaukseen.
- Η κοίτλα και οι μόδες δεν περιλαμβάνονται.

Mattel Canada Inc., Mississauga, Ontario L5R 3W2. You may call us free at 1-800-665-6289. • Mattel U.K. Ltd., Vanwall Business Park, Maidenhead SL6 4UB, Hurlingham. 01628500303. service.mattel.com/uk • Mattel France, 27/33 rue d'Antony, 91452 Brunoy Cedex N Indigo 0 825 00 00 25 ou www.allmattel.com. • Mattel B.V., Postbus 576, 1180 AN Amstelveen, Nederland. 0800-2628835. • Mattel Belgium, Trade Mart, Atomiumsquare, Bogota 202 - B 275, 1020 Brussels. • Deutschland: Mattel GmbH, An der Trift 75 D-63303 Dreieich. • Schweiz: Mattel AG, Monbijoustrasse 68, CH-3000 Bern 23. • Österreich: Mattel Ges.m.b.H., Triester Str., A-2355 Wiener Neudorf. • Mattel Scandinavia A/S, Ringager 4C, DK-2605 Brøndby. • Mattel Northern Europe A/S, Sinkkilahti 3, 02030 ESPOO, Puh. 0303 9060. • Mattel Srl, 28040 Oleggio Castello, Italy. • Mattel España, S.A., Arribau 200, 08036 Barcelona, N.I.F. A08-842809. • Mattel Portugal, Lda., Av. da República No. 90-96, Fracção 5, 1600-206 Lisboa. • Mattel AEBE, Epanomou 2, Epanomou 16777, Epanomou, Attika. • Mattel Australia Pty. Ltd., Richmond, Victoria, 3121 Consumer Advisory Service - 1300 135 312. • Mattel East Asia Ltd., Room 1106, South Tower, World Finance Centre, Harbour City, Tsimshatsui, HK, China. • Diimport & Didarkan Oleh: Mattel SEA Ptd Ltd (993532-P) Lot 13.5, 13th Floor, Menara Lien Hoe, Persiaran Tropicana Golf Country Resort, 47410 PJ. Tel: 03-78803817, Fax: 03-78803867. • Mattel, Inc., El Segundo, CA 90245 U.S.A. Consumer Affairs 1 (800) 524-TOYS. • Importado y distribuido por Mattel de México, S.A. de C.V., Insurgentes Sur # 3579, Torre 3, Oficina 601, Col. Tlalpan, Delegación Tlalpan, C.P. 14020, México, D.F. TEL: 54-49-41-00. R.F.C. MME-920701-NE9. • Mattel Chile, S.A., Avenida Américo Vespucio 501-B, Quilicura, Santiago. Mattel de Venezuela, C.A., Ave. Mara, C.C. Macaracay Plaza, Torre B, Piso 8, Colinas de la California, Caracas 1071. • Mattel Argentina S.A., Curupayti 1186, (1607) - Villa Adelina, Buenos Aires. • Mattel Colombia, S.A., calle 123#7-07 P.5, Bogotá. • Mattel do Brasil Ltda. - CNPJ: 54.558.002/0004-72 Av. Tamboré, 1400/1440 Quadra A de 02 a 03 - 06460-000 - Barueri - SP. Atendimento ao Consumidor: SAC 0800550780.

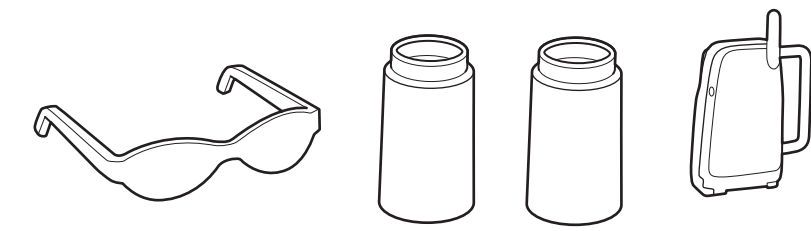
2 (Back)

**INSTRUCTIONS MODE D'EMPLOI ANLEITUNG  
ISTRUZIONI GEBRUIKSAANWIJZING  
INSTRUCCIONES INSTRUÇÕES  
ANVISNINGAR KÄYTTÖOHJE ΟΔΗΓΙΕΣ**

- CONTENTS • CONTIENT • INHALT • CONTENUTO • INHOUD
- CONTENIDO • CONTEÚDO • NNEHÁLL • SISÄLTÖ • ΠΕΡΙΕΧΟΜΕΝΑ



**0-3** Contains small parts. Petite éléments détachables susceptibles d'être avalés. Enthält Kleinteile. Contiene pezzi di piccole dimensioni che possono essere aspirati o ingeriti. Bevat kleine onderdelen. Contiene piezas pequeñas que pueden ser ingeridas. Atenção: Não recomendável para menores de 3 anos por conter partes pequenas que podem ser engolidas. Innehåller små delar. Sisältää pieniä osia. Περιέχει μικρά εξαρτήματα.



Colours and decorations may vary from those shown. Les couleurs et les décors peuvent varier par rapport aux illustrations. Abweichungen in Farbe und Gestaltung vorbehalten. Colori e decorazioni possono variare rispetto a quelli illustrati.

Kleuren en versieringen kunnen afwijken. Los colores y decoración del producto pueden ser distintos de los mostrados. As cores e as decorações do produto podem diferir das mostradas.

Färger och dekor kan skilja sig från det som visas på bilderna. Värit ja koristeet saattavat poiketa kuvassa näkyvistä. Τα χρώματα και τα σχέδια μπορεί να διαφέρουν από αυτά που φαίνονται.

Please remove everything from the package and compare to the contents shown here. If any items are missing, please contact your local Mattel office. Keep these instructions for future reference as they contain important information. Merci de retirer tous les éléments de l'emballage et de les comparer aux illustrations. Si un élément manque, merci de contacter le Service clients de Mattel. Conserver ce mode d'emploi pour pouvoir y référer en cas de besoin car il contient des informations importantes. Bitte alle Teile aus der Verpackung entnehmen und mit der Abbildung vergleichen. Sollten Teile fehlen, wenden Sie sich bitte an die für Sie zuständige Mattel-Filiale zwecks Ersatz. Diese Anleitung bitte für mögliche Rückfragen aufbewahren. Sie enthält wichtige Informationen.

Togliere tutti i componenti dalla scatola e confrontarli con la lista inclusa. Se dovessero mancare dei componenti, contattare gli uffici Mattel locali. Conservare queste istruzioni per futuro riferimento. Contengono importanti informazioni. Haal alle onderdelen uit de verpakking en controleer ze aan de hand van de hier afgebeelde inhoud. Als er onderdelen ontbreken, neem dan contact op met de klantenservice van Mattel. Bewaar deze gebruiksaanwijzing. Kan later nog van pas komen. Recomendamos sacar todas las piezas de la caja e identificarlas con ayuda de las ilustraciones. Sirvanse guardar estas instrucciones para futura referencia, ya que contienen información de importancia acerca de este juguete.

Retirar o conteúdo da embalagem e comparar com o ilustrado. Guardar estas instruções para referência futura pois contém informação importante. Packa upp allting ur förpackningen och jämför med förteckningen nedan. Om något saknas, kontakta din lokala Mattel-representant. Spara de här anvisningarna för framtiden, de innehåller viktig information. Tarkista että pakkauksessa on kaikki, mitä kuvassa näkyy. Jos jotain puuttuu, ota yhteys siihen liikkeeseen, josta lelut ostit. Säilytä tämä käyttöohje vastaisen varalle. Siinä on tärkeää tietoa. Αφαιρέστε όλα τα περιεχόμενα από τη συσκευασία και συγκρίνετέ τα με τα περιεχόμενα που απεικονίζονται εδώ. Κρατήστε τις οδηγίες για μελλοντική χρήση καθώς περιέχουν σημαντικές πληροφορίες.

©2005 Mattel, Inc., El Segundo, CA 90245. All Rights Reserved. Tous droits réservés.

1 (Front)