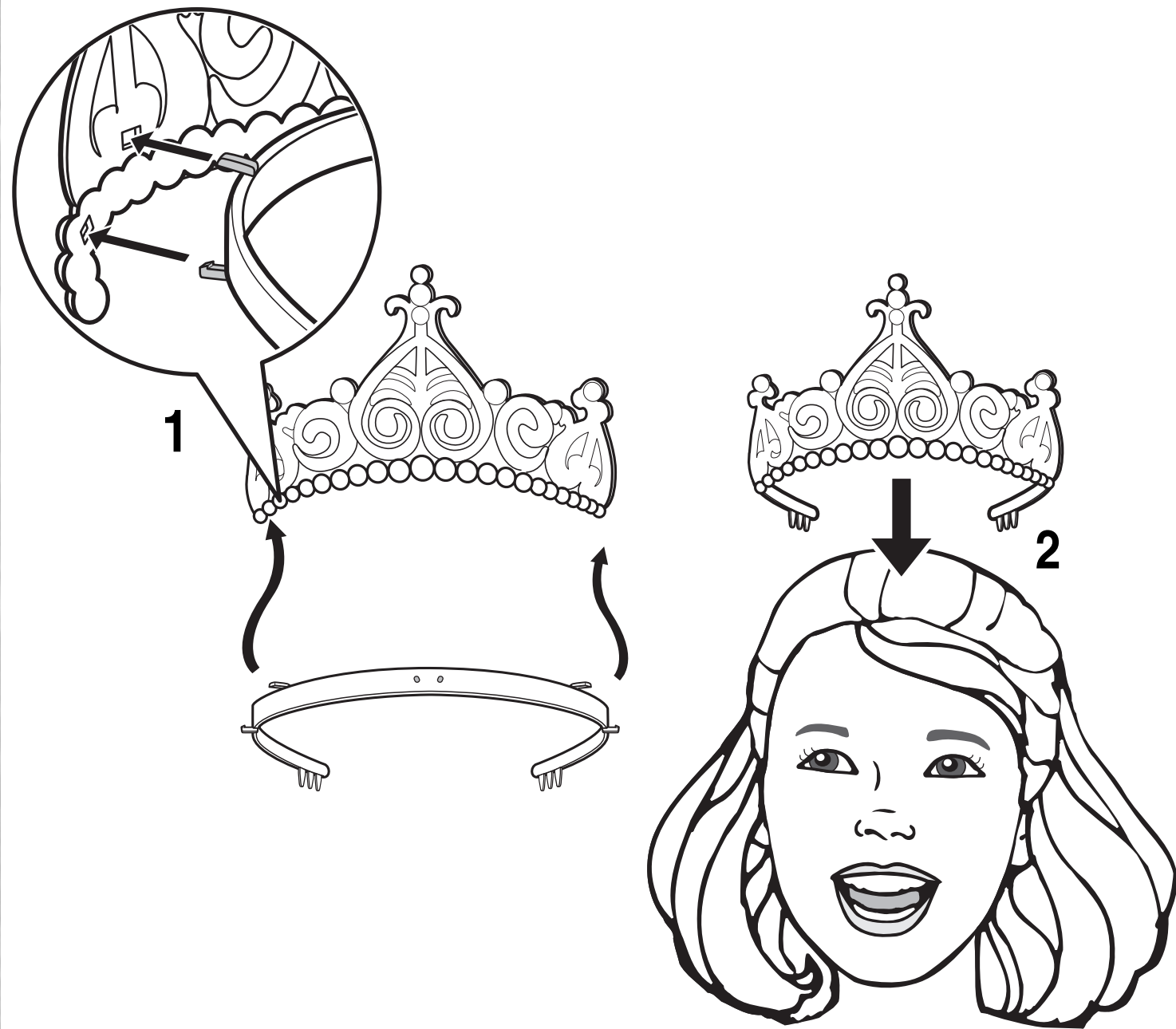


- ASSEMBLY • ASSEMBLAGE • ZUSAMMENBAU
- MONTAGGIO • HET IN ELKAAR ZETTEN • MONTAJE
- MONTAGEM • MONTERING • KOKOAMINEN • ΣΥΝΑΡΜΟΛΟΓΗΣΗ



#### CONSUMER INFORMATION

Need Assistance? In the US and Canada, service.mattel.com\* or 1-800-524-8697, M-F 8AM - 6PM, ET.  
\*Website in English language only.

SERVICE.MATTEL.COM

Mattel Canada Inc., Mississauga, Ontario L5R 3W2. You may call us free at 1-800-524-8697. • Mattel U.K. Ltd., Vanwall Business Park, Maidenhead SL6 4UB. Helpline 01628500303 • Mattel France, 27/33 rue d'Antony, Sillio 145, 94523 Rungis Cedex N° Indigo 0 825 00 00 25 (0,15 € TTC/mn) ou www.allomattel.com. • Mattel B.V., Postbus 576, 1180 AN Amstelveen, Nederland. 0800 - 2628835. • Mattel Belgium, Trade Mart, Atomiumsquare, Bogota 202 - B 275, 1020 Brussels. • Deutschland: Mattel GmbH, An der Trift 75 D-63303 Dreieich. • Schweiz: Mattel AG, Monbijoustrasse 68, CH-3000 Bern 23. • Österreich: Mattel Ges.m.b.H., Triester Str., A-2355 Wiener Neudorf. • Mattel Scandinavia A/S, Ringager 4C, DK-2605 Brøndby. • Mattel Northern Europe A/S, Sinkkallontie 3, 02530 Espoo, Puh. 0303 9060. • Mattel S.r.l., 28040 Oleggio Castello, Italy. • Mattel España, S.A., Anibau 200, 08036 Barcelona. Ελληνικού 2, Ελληνικό 16777, Ελλάδα. • Mattel Australia Pty. Ltd., Richmond, Victoria. 3121 Consumer Advisory Service - 1300 135 312. • Mattel East Asia Ltd., Room 1106, South Tower, World Finance Centre, Harbour City, Tsimshatsui, HK, China. • Diimport & Diedarkan Oleh: Mattel SEA Ptd Ltd.(993532-P) Lot 13.5, 13th Floor, Menara Lien Hoe, Persiaran Tropicana Golf Country Resort, 47410 PJ. Tel:03-78803817, Fax:03-78803867. • Mattel, Inc., 333 Continental Blvd., El Segundo, CA 90245 U.S.A. Consumer Affairs 1 (800) 524-8697. • Importado y distribuido por Mattel de México, S.A. de C.V., Insurgentes Sur # 3579, Torre 3, Oficina 601, Col. Tlalpan, Delegación Tlalpan, C.P. 14020, México, D.F. MME-920701-NB3. 59-05-51-00. Ext. 5206 ó - 01-800-463 59-89 • Mattel Chile, S.A., Avenida Américo Vespucio 501-B, Quilicura, Santiago. Mattel de Venezuela, C.A., Ave. Mara, C.C. Macaracuy Plaza, Torre B, Piso 8, Colinas de la California, Caracas 1071. • Mattel Argentina S.A., Curupayti 1186, (1607) - Villa Adelina, Buenos Aires. • Mattel Colombia, S.A., calle 123#-07 P.5, Bogotá. • PJ : 54.558.002/0004-72 Av. Tamboré, 1400/1440 Quadra A de 02 a 03 - 06460-000 - Barueri - SP. Atendimento ao Consumidor: SAC 0800550780.

Barbie®

INSTRUCTIONS  
MODE D'EMPLOI  
ANLEITUNG  
ISTRUZIONI  
GEBRUIKSAANWIJZING  
INSTRUCCIONES  
INSTRUÇÕES  
ANVISNINGAR  
ΚΑΥΤΤΟΗΓΗ  
ΟΔΗΓΙΕΣ

3+  
J1785-0520



CONTENTS • CONTIENT • INHALT • CONTENUTO • INHOUD  
• CONTENIDO • CONTEÚDO • INNEHÅLL • SISÄLTÖ • ΠΕΡΙΕΧΟΜΕΝΑ

• Colours and decorations may vary from those shown. • Les couleurs et les décorations peuvent varier par rapport aux illustrations. • Abweichungen in Farbe und Gestaltung vorbehalten. • Colori e decorazioni possono variare rispetto a quelli illustrati. • Afwijkende kleuren en versieringen mogelijk. • Los colores y decoración del producto pueden ser distintos de los mostrados. • As cores e as decorações podem diferir das mostradas. • Färger och dekor kan skilja sig från vad som visas på bilderna. • Vårit ja kuviot voivat poiketa kuvissa olevista. • Τα χρώματα και τα σχέδια μπορεί να διαφέρουν από αυτά που φαίνονται.

• Please remove everything from the package and compare to the contents shown here. If any items are missing, please contact your local Mattel office. Keep these instructions for future reference as they contain important information.

• Retirer tous les éléments de l'emballage et les comparer au contenu illustré ci-dessus. Si un élément manque, merci de contacter le Service consommateurs de Mattel. Conservez ce mode d'emploi pour s'y référer au besoin car il contient des informations importantes.

• Bitte alle Teile aus der Verpackung entnehmen und mit der Abbildung vergleichen. Sollten Teile fehlen, wenden Sie sich bitte an die für Sie zuständige Mattel-Filiale zwecks Ersatz. Diese Anleitung bitte für mögliche Rückfragen aufbewahren. Sie enthält wichtige Informationen.

• Togliere tutti i componenti dalla scatola e confrontarli con la lista inclusa. Se dovessero mancare dei componenti, contattare gli uffici Mattel locali. Conservare queste istruzioni per futuro riferimento. Contengono importanti informazioni.

• Haal alle onderdelen uit de verpakking en controleer ze aan de hand van de hier afgebeelde inhoud. Als er onderdelen ontbreken, neem dan contact op met de consumentenservice van Mattel. Bewaar deze gebruiksaanwijzing. Kan later nog van pas komen.

• Recomendamos sacar todas las piezas de la caja e identificarlas con ayuda de las ilustraciones. Para producto adquirido en España póngase en contacto con el departamento de atención al consumidor de MATTEL ESPAÑA, S.A.: Anibau 200, 08036 Barcelona. Tel: 902.20.30.10. cservice.spain@mattel.com http://www.service.mattel.com/es Sirvase guardar estas instrucciones para futura referencia, ya que contienen información de importancia acerca de este juguete.

• Por favor retire o conteúdo da embalagem e compare com a ilustração. Se faltarem peças, por favor entre em contato com a Mattel. Guardar estas instruções para referência futura pois contém informação importante.

• Packa upp allting ur förpackningen och jämför med förteckningen nedan. Om något saknas, kontakta din lokala Mattel-representant. Spara de här anvisningarna för framtiden, de innehåller viktig information.

• Tarkista että pakkaussessa on kaikki mitä kuvassa näkyy. Jos jotain puuttuu, ota yhteyttä siihen liikkeeseen, josta lelut ostit. Säilytä käyttöohje vastaisen varalle. Siinä on tärkeää tietoa.

• Βγάλτε όλα τα αντικείμενα από τη συσκευασία και συγκρίνετέ τα με τα περιεχόμενα που απεικονίζονται εδώ. Εάν κάποιο από τα κομμάτια λείπει, παρακαλούμε επικοινωνήστε με την εταιρία Mattel. Κρατήστε αυτές τις οδηγίες για μελλοντική χρήση καθώς περιέχουν σημαντικές πληροφορίες.



Contains small parts.  
Petits éléments détachables susceptibles d'être avalés.

Enthält verschluckbare Kleinteile.

Contiene pezzi di piccole dimensioni che possono essere aspirati o ingeriti.

Bevält kleine onderdelen.

Contiene piezas pequeñas que pueden ser ingeridas.

Atenção: Não recomendável para menores de 3 anos por conter partes pequenas que podem ser engolidas.

Innehåller små delar.

Smådelar.

Sisältää pieniä osia.

Περιέχει μικρά εξαρτήματα.

**WARNING:**  
CHOKING HAZARD - Small parts.  
Not for children under 3 years.

**ADVERTENCIA:**  
PUEDE CAUSAR ASFIXIA.  
No recomendable para menores de 3 años. Contiene piezas pequeñas.

**ATTENTION:**  
NE CONVIENT PAS aux enfants de moins de 36 mois. Petits éléments détachables susceptibles d'être avalés.