



5+



J2557-0520

INSTRUCTIONS • MODE D'EMPLOI ANLEITUNG ISTRUZIONI • INHOUD INSTRUCCIONES • INSTRUÇÕES ANVISNINGAR • KÄYTTÖOHJE • ΟΔΗΓΙΕΣ



- Contains small parts. • Petits éléments détachables susceptibles d'être avalés.
- Enthält verschluckbare Kleinteile. • Contiene pezzi di piccole dimensioni che possono essere aspirati o ingeriti. • Bevat kleine onderdelen.
- Contiene piezas pequeñas que pueden ser ingeridas.
- ATEXÃO: Não recomendável para menores de 3 anos por conter partes pequenas que podem ser engolidas. • Innehåller små delar.
- Smådelar. • Sisältää pieniä osia. • Περιέχει μικρά εξαρτήματα.

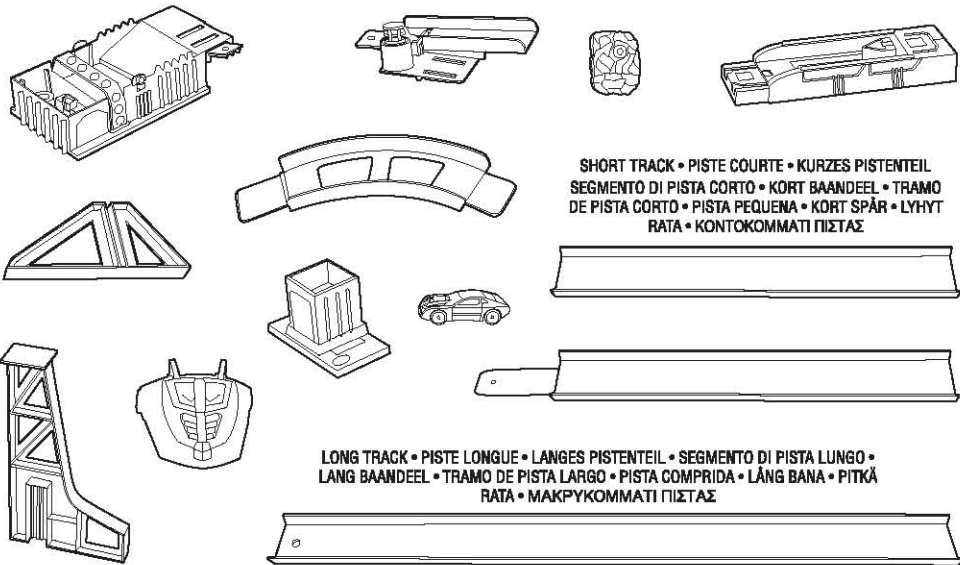
- Please keep these instructions for future reference as they contain important information.
- Conserver ce mode d'emploi pour s'y référer au besoin car il contient des informations importantes.
- Diese Anleitung bitte für mögliche Rückfragen aufbewahren. Sie enthält wichtige Informationen.
- Conservare queste istruzioni per futuro riferimento. Contengono importanti informazioni.
- Bewaar deze gebruiksaanwijzing. Kan later nog van pas komen. • Sírvanse guardar estas instrucciones para futura referencia, ya que contienen información de importancia acerca de este juguete.
- Guardar estas instruções para referência futura pois têm informação importante.
- Spara de här anvisningarna för framtiden, de innehåller viktig information. • Säilytä nämä ohjeet vastaisen varalle. Niissä on tärkeää tietoa. • Κρατήστε αυτές τις οδηγίες για μελλοντική χρήση καθώς περιέχουν σημαντικές πληροφορίες.

WARNING:
CHOKING HAZARD - Small parts.
Not for children under 3 years.

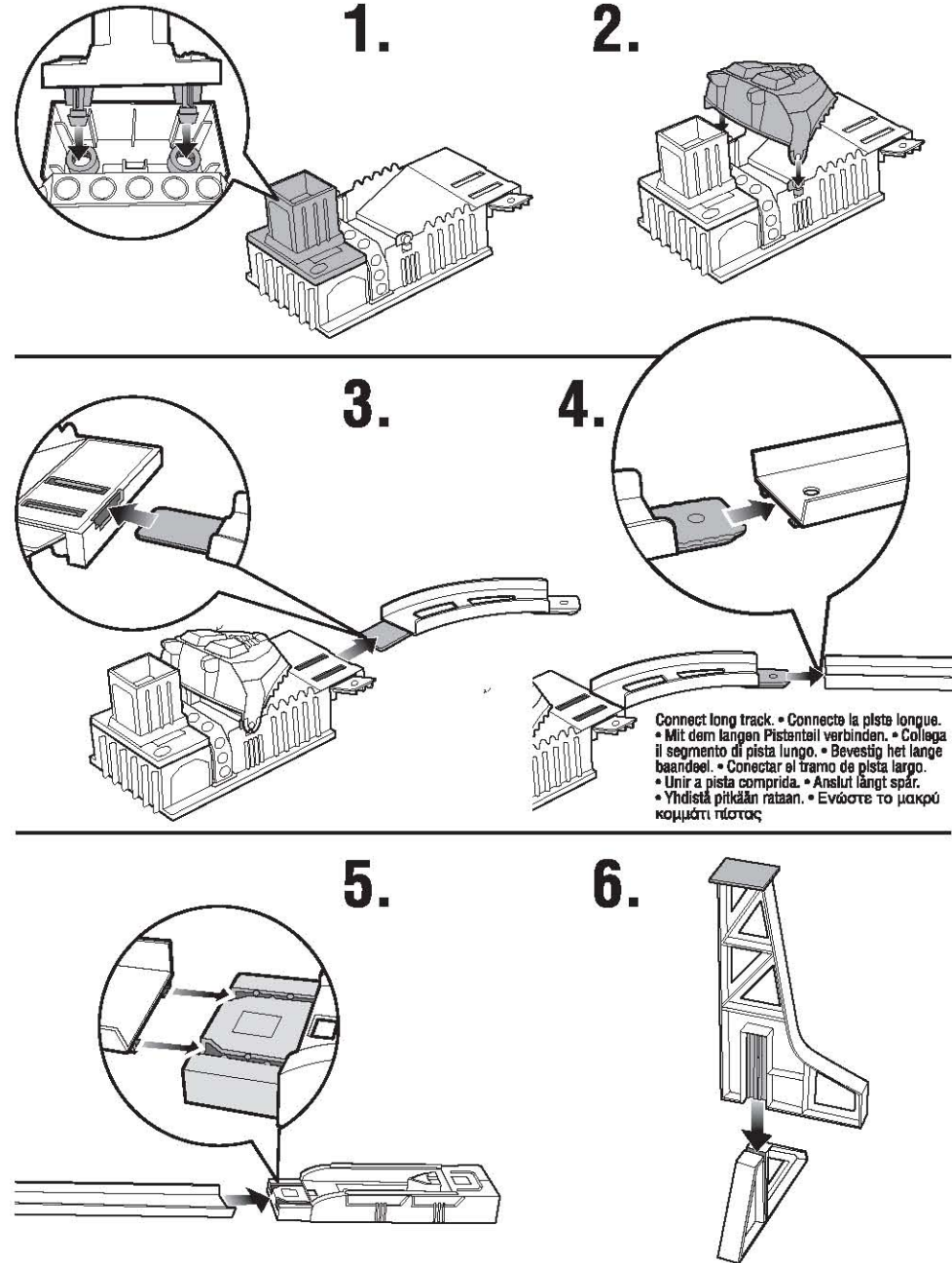
ADVERTENCIA:
PUEDE CAUSAR ASFIXIA.
No recomendable para menores de 3 años. Contiene piezas pequeñas.

ATTENTION:
NE CONVIENT PAS aux enfants de moins de 36 mois. Petits éléments détachables susceptibles d'être avalés.

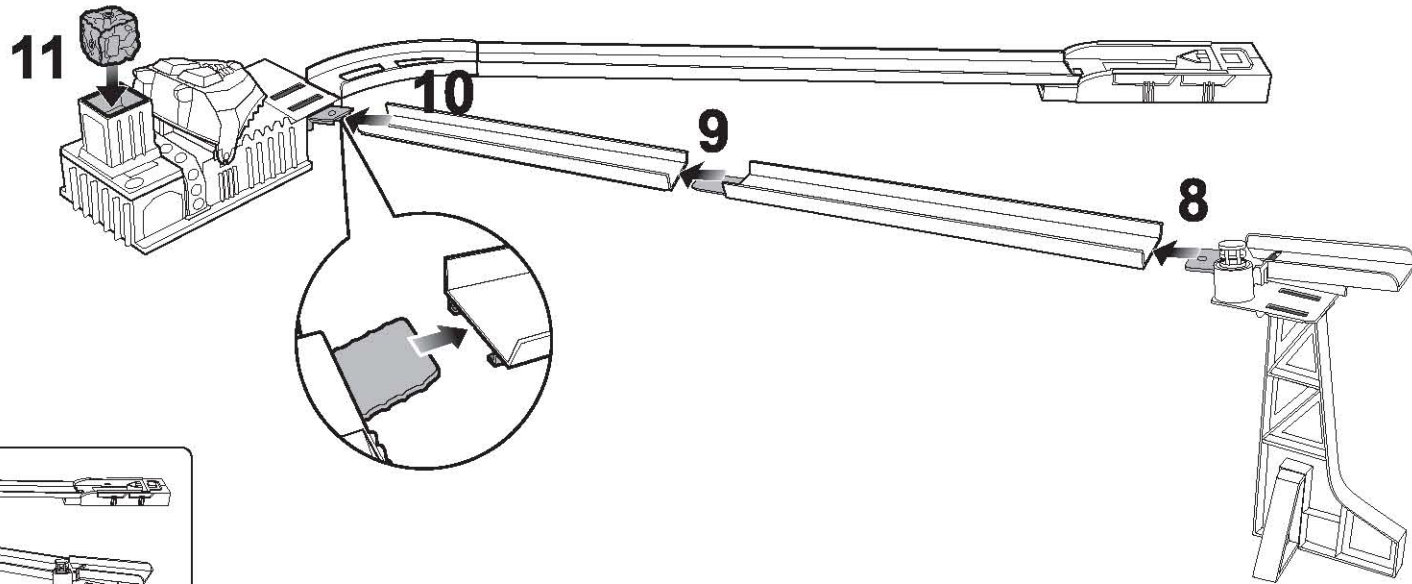
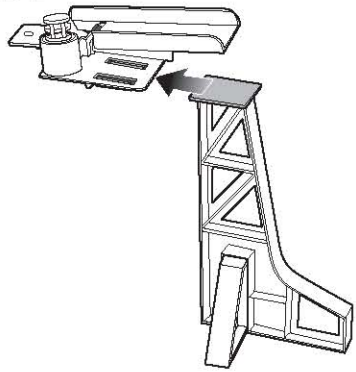
CONTENTS: • CONTIENT: • INHALT: • CONTENUTO: INHOUD: • CONTENIDO: • CONTEÚDO: • INNEHÅLL: SISÄLTÖ: • ΠΕΡΙΕΧΟΜΕΝΑ:



ASSEMBLY • ASSEMBLAGE • ZUSAMMENBAU • MONTAGGIO HET IN ELKAAR ZETTEN • MONTAJE • MONTAGEM MONTERING KOKOAMISOHJE • ΣΥΝΑΡΜΟΛΟΓΗΣΗ

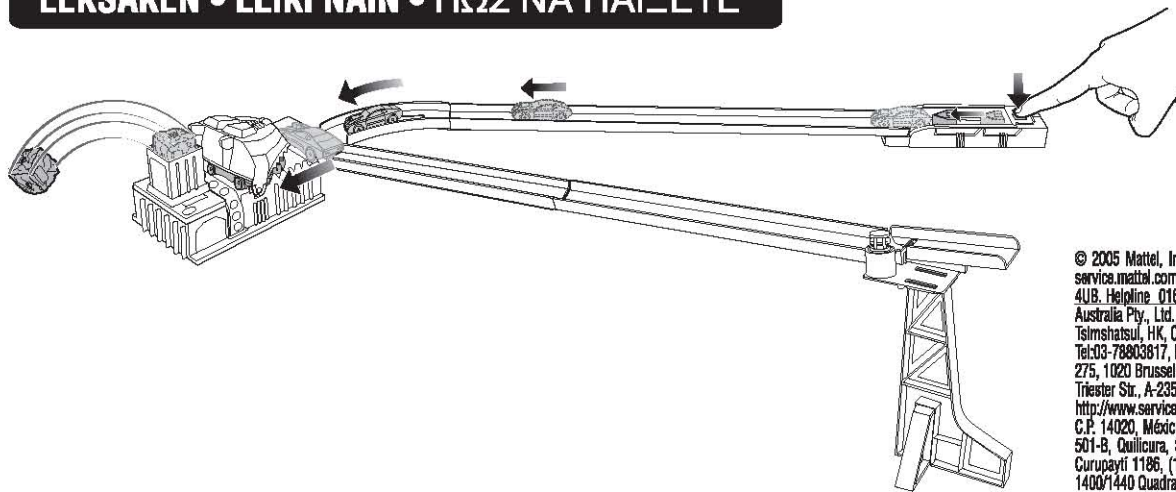


7.



Final assembly • Assemblage final
 Endgültiger Aufbau • Montaggio finale
 Definitieve montage • Juguete montado
 Brinquedo depois da montagem
 Slutmontering • Valmis kokoonpano
 Τελική συναρμολόγηση

**TO PLAY • POUR JOUER • SPIELEN
 GIOCHIAMO • ZO SPEEL JE • ¡A JUGAR!
 PARA BRINCAR • SÅ HÄR ANVÄNDS
 LEKSAKEN • LEIKI NÄIN • ΠΩΣ ΝΑ ΠΑΙΞΕΤΕ**



© 2005 Mattel, Inc. All Rights Reserved. Tous droits réservés. Mattel, Inc., 333 Continental Blvd., El Segundo, CA 90245 U.S.A. Consumer Relations 1-800-524-8697 service.mattel.com. Mattel Canada Inc., Mississauga, Ontario L5R 3W2. You may call us free at 1-800-524-8697. Mattel U.K. Ltd., Varwall Business Park, Maidenhead SL6 4UB. Helpline 01628500303. Mattel France, 27733 rue d'Antony, Sillic 145, 94523 Rungis Cedex N° Indigo 0 825 00 00 25 (0,15 € TTC/mn) ou www.allmattel.com. Mattel Australia Pty., Ltd., Richmond, Victoria, 3121. Consumer Advisory Service - 1300 135 312. Mattel East Asia Ltd., Room 1106, South Tower, World Finance Centre, Harbour City, Tsinghsatui, HK, China. Dillimport & Diederkan Oieh: Mattel SEA Ptd Ltd.(993532-P) Lot 13.5, 13th Floor, Menara Uen Hoe, Persiaran Tropicana Golf Country Resort, 47410 PJ. Tel:03-78803817, Fax:03-78803867. Mattel B.V., Postbus 576, 1180 AN Amstelveen, Nederland. 0800-2828835. Mattel Belgium, Trade Mart, Atomiumsquare, Bogota 202 - B 275, 1020 Brussels. Deutschland: Mattel GmbH, An der Trift 75 D-63303 Dreieich. Schweiz: Mattel AG, Moribijoustrasse 68, CH-3000 Bern 23. Österreich: Mattel Ges.m.b.H., Triester Str. A-2355 Wiener Neudorf. Mattel Srl, 28040 Oleggio Castello, Italy. Mattel España, S.A. Aribau 200. 08038 Barcelona. cservice.spain@mattel.com Tel: 902.20.30.10 http://www.service.mattel.com/es Importado y distribuido por Mattel de México, S.A. de C.V., Insurgentes Sur # 3579, Torre 3, Oficina 601, Col. Tlalpan, Delegación Tlalpan, C.P. 14020, México, D.F. TEL: 59-05-51-00 Ext. 5206. R.F.C. MME-920701-IB3. 59-05-51-00. Ext.5206 ó - 01-800-463 59-89 Mattel Chile, S.A., Avenida Americo Vespucio 501-B, Quilicura, Santiago. Mattel de Venezuela, C.A., Ave. Mara, C.C. Macaracuay Plaza, Torre B, Piso 8, Colinas de la California, Caracas 1071. Mattel Argentina S.A., Curupayán 1186, (1607) - Villa Adelina, Buenos Aires. Mattel Colombia, S.A., calle 123#7-07 P.5, Bogotá. Mattel do Brasil Ltda. - CNPJ: 54.558.002/0004-72 Av. Tamboré, 1400/1440 Quadra A de 02 a 03 - 06480-000 - Barueri - SP. Atendimento ao Consumidor: SAC 0800550780. Mattel Portugal Ltda., Av. da República, nº 90/96, 2º andar Fração 2, 1600-206 Lisboa. Mattel Scandinavia A/S, Ringager 4C, DK-2605 Brøndby. Mattel Northern Europe A/S, Sinikallontie 3, 02630 ESPOO, Puh. 0303 9060. Mattel AEBE, Ελληνικού 2, Ελληνικό 16777. ΕΛΛΑΔΑ.