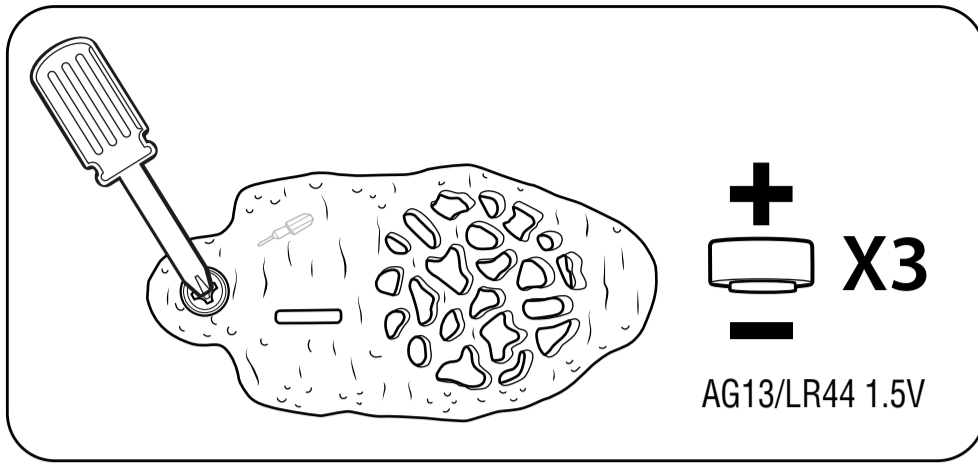


## 2: BATTERY REPLACEMENT • COLOCACIÓN DE LAS PILAS REPLACEMENT DES PILES • SUBSTITUIÇÃO DAS PILHAS



Batteries included are for demonstration purposes only. • Replace the batteries if sounds distort. • Unscrew the battery cover with a Phillips head screwdriver (not included). • Remove batteries and dispose of them safely. • Install 3 new AG13/LR44 1.5V button cell batteries in the battery box. • Replace battery cover and tighten screw. • For best performance, use only alkaline batteries. • When exposed to an electrostatic source, the product may malfunction. To resume normal operation, remove and reinstall the batteries.

Las pilas incluidas son solo a efectos de demostración. • Sustituye las pilas si los sonidos se oyen distorsionados. • Desatornilla la tapa del compartimento de pilas con un desatornillador de cruz (no incluido). • Sacas las pilas y deséchalas apropiadamente. • Instala 3 pilas nuevas de botón AG13/LR44 de 1,5 V en el compartimento de pilas. • Cerrar la tapa del compartimento y apretar el tornillo. • Para un mejor rendimiento, usa solo pilas alcalinas. • El producto puede no funcionar correctamente si se expone a una fuente electrostática. Para reanudar la función normal, saca y vuelve a introducir las pilas.

Les piles incluses sont uniquement destinées à l'essai du jouet. • Remplacer les piles si les sons se déforment. • Dévisser la vis du couvercle du compartiment des piles avec un tournevis cruciforme (non fourni) et retirer le couvercle. • Retirer les piles et les jeter dans un conteneur réservé à cet effet. • Insérer 3 piles boutons AG13/LR44 neuves de 1,5 V dans le compartiment des piles. • Remettre le couvercle et resserrer la vis. • Pour un rendement optimal, utiliser uniquement des piles alcalines. • Le produit peut ne pas fonctionner correctement s'il est exposé à une source d'électricité statique. Pour rétablir le fonctionnement normal du produit, retirer les piles et les remettre en place.

As pilhas incluídas destinam-se apenas a fins de demonstração. • Troque as pilhas se o som ficar distorcido. • Solte o parafuso da tampa do compartimento de pilhas com uma chave Phillips (não incluída). Remova as pilhas e descarte em local apropriado. • Coloque 3 baterias novas tipo botão AG13/LR44 de 1,5 V no compartimento. • Volte a colocar a tampa do compartimento e aperte o parafuso. • Para um melhor desempenho, use apenas pilhas alcalinas. • Não coloque o produto perto de nenhuma fonte eletrostática, para evitar problemas de funcionamento. Para voltar à operação normal, remova e reinstale as pilhas.

**NOTE:** This product is equipped with an automatic shut-off feature that helps preserve battery life.

**ATENCIÓN:** Este producto incluye una característica de autoapagado que ayuda a ahorrar pilas.

**REMARQUE:** Ce produit est muni d'un dispositif d'arrêt automatique qui aide à préserver les piles.

**NOTA:** O produto está equipado com uma função de desligamento automático que preserva a vida da bateria.



4



JURASSIC WORLD  
LEGACY COLLECTION

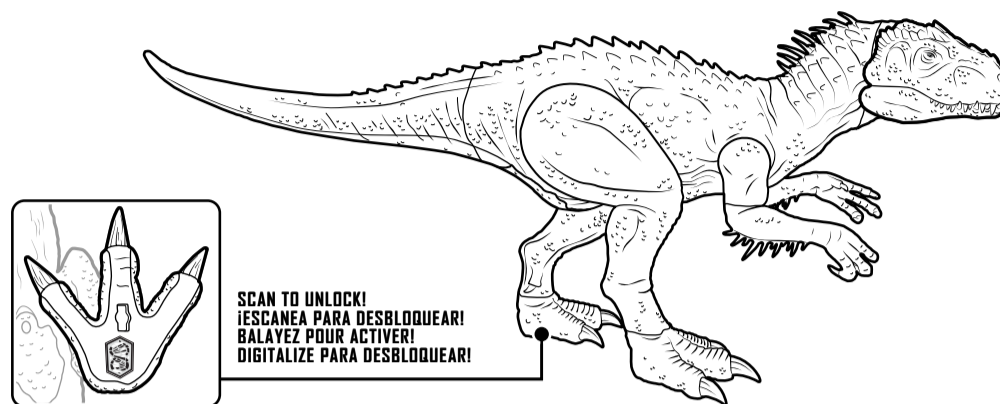
REIMAGINED

4+

## INSTRUCTIONS • INSTRUCCIONES • MODE D'EMPLOI • INSTRUÇÕES

Please keep these instructions for future reference as they contain important information. • Lee y guarda estas instrucciones para futura referencia, ya que contienen información importante de este producto. • Conserver ce mode d'emploi pour s'y référer en cas de besoin car il contient des informations importantes. • Por favor, guarde estas instruções para futura referência, pois contém informações importantes.

### CONTENTS • CONTENIDO • CONTENU • CONTEÚDO



### GET JURASSIC WORLD PLAY APP! • ¡DESCARGA LA APLICACIÓN JURASSIC WORLD PLAY! TÉLÉCHARGEZ L'APPLI JURASSIC WORLD PLAY! • BAIXE O APLICATIVO JURASSIC WORLD PLAY!

APP IS AVAILABLE FOR DOWNLOAD AT NO COST. SOME ACTIVITIES MAY REQUIRE IN-APP PURCHASES. DATA RATES MAY APPLY. • BAJA LA APLICACIÓN GRATIS. ALGUNAS DE LAS ACTIVIDADES DENTRO DE LA APLICACIÓN REQUIEREN COMPRA. LAS TARIFAS POR DESCARGA DE DATOS PUEDEN VARIAR. • L'APPLICATION EST DISPONIBLE EN TÉLÉCHARGEMENT GRATUIT. CERTAINES ACTIVITÉS PEUVENT NéCESSITER DES ACHATS À L'INTÉRIEUR DE L'APPLICATION. DES TARIFS DE DONNÉES PEUVENT S'APPLIQUER. • O APLICATIVO ESTÁ DISPONÍVEL PARA BAIXAR SEM CUSTO. ALGUMAS ATIVIDADES DO APLICATIVO REQUEREM COMPRAS. PODE SER COBRADO O PACOTE DE DADOS.

©2024 Mattel. © and ™ designate U.S. trademarks of Mattel, except as noted. © et ™ désignent des marques de Mattel aux États-Unis, sauf indication contraire. Mattel, Inc., 636 Girard Avenue, East Aurora, NY 14052, U.S.A. Consumer Services 1-800-524-8697. Mattel Canada Inc., Mississauga, Ontario L5R 3W2. You may call us free at / Composez sans frais le 1-800-524-8697. Mattel Europa B.V., Gondel 1, 1186 MJ Amstelveen, Nederland. Mattel U.K. Limited, The Porter Building, 1 Brunel Way, Slough SL1 1FQ, UK. Mattel Australia Pty. Ltd., 658 Church St., Richmond, Victoria, 3121. Consumer Advisory Service - 1300 135 312. Chinese mainland: Mattel Barbie (Shanghai) Trading Co., Ltd. Room 2005, 20th Floor, 899 Ruiming Road, Xuhui District, Shanghai, 200232. P.R.C. Customer Care Line: 400-819-9858. Hong Kong SAR: Kids Kingdom Limited, Room 1908-9, Gaia Place, 56 Dundas Street, Mongkok, Kowloon, Hong Kong. P.R.C. Customer Care Line: (852)2782-0766. Taiwan region: CHICKABIDDY CO., LTD., F5, No. 186, Sec. 4, Nanjing E. Rd., Taipei 10595, Taiwan region. Customer Care Line: 0800 001 256. Diimport & Diedarkan Oleh: Mattel Continental Asia Sdn Bhd. Level 19, Tower 3, Avenue 7, No. 8 Jalan Kerinci, Bangsar South, 59200 Kuala Lumpur, Malaysia. Mattel South Africa (PTY) LTD, Office 102 13, 30 Melrose Boulevard, Johannesburg 2196. Importado y distribuido por Mattel de México, S.A. de C.V., Miguel de Cervantes Saavedra No. 193, Pisos 10 y 11, Col. Granada, Alcaldía Miguel Hidalgo, C.P. 11520, México, Ciudad de México, R.F.C. MME-920701-NB3. Tels.: 59-05-51-00 Ext. 5206 ó 01-800-463-59-89. Mattel Chile S.A., Pde. Riesco 5561, Of. 203-204 PS2, Las Condes, Santiago, Chile. Mattel do Brasil Ltda.- CNPJ : 54.558.002/0001-20 - Av. Dr. Churri Zaidan, 296 -15º, Andar - 04583-110 - Vila Cordeiro - São Paulo - SP - Brasil. Serviço de Atendimento ao Consumidor: Contato: <https://faleconosco.mattel.com.br/Contato>. Email: [sac.mattel@brasil.mattel.com](mailto:sac.mattel@brasil.mattel.com).



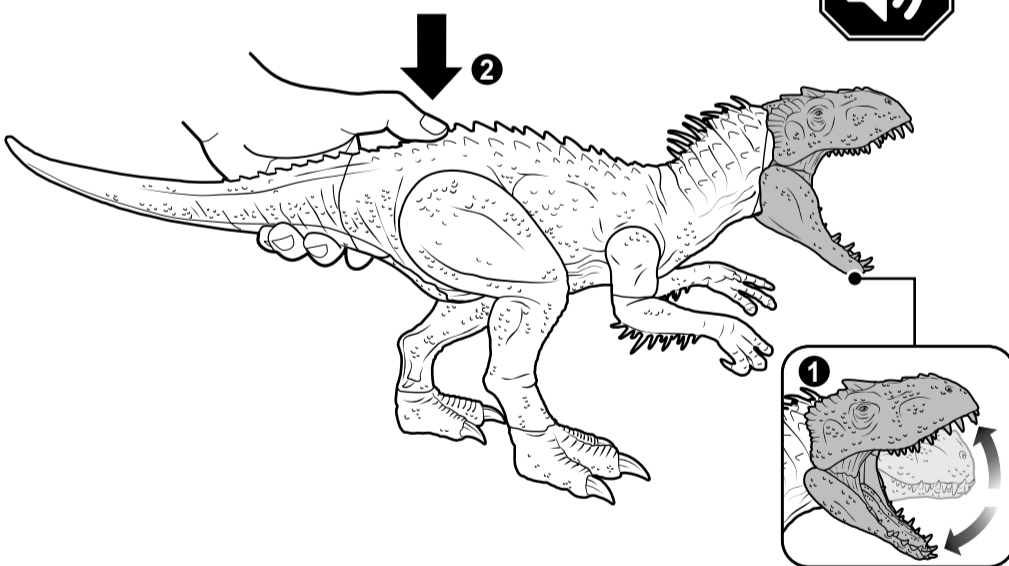
© Universal City Studios LLC and Amblin Entertainment, Inc. All Rights Reserved.  
© Universal City Studios LLC and Amblin Entertainment, Inc. Tous droits réservés.



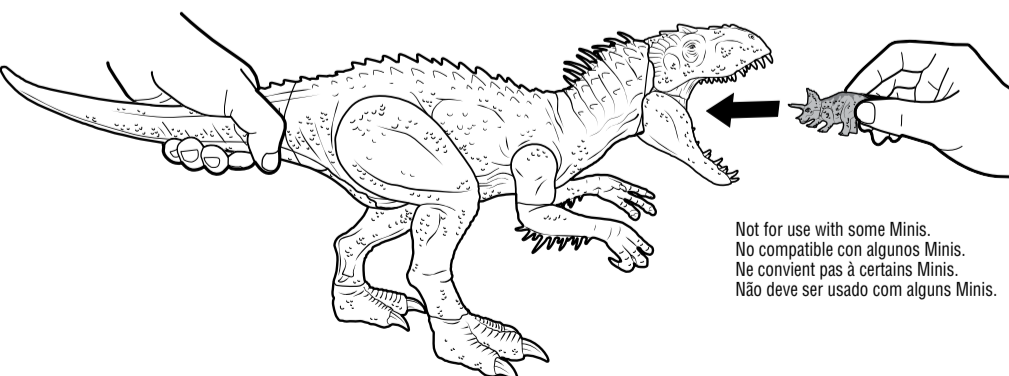
1

## 1: TO PLAY • PARA JUGAR • POUR JOUER • COMO BRINCAR

**A.** Open the dinosaur's mouth and press the button for roaring sounds!  
¡Abre la boca del dinosaurio y presiona el botón para activar los sonidos de rugido!  
Ouvrez la bouche du dinosaure et appuyez sur le bouton pour entendre des sons de rugissements!  
Abra a boca do dinossauro e aperte o botão para ouvir os rugidos!



**B1.** Put the Mini in the larger dinosaur's mouth.  
Coloca el minidinosaurio en la boca del dinosaurio más grande.  
Placez le mini dans la bouche du grand dinosaure.  
Coloque o Mini na boca do dinossauro grande.

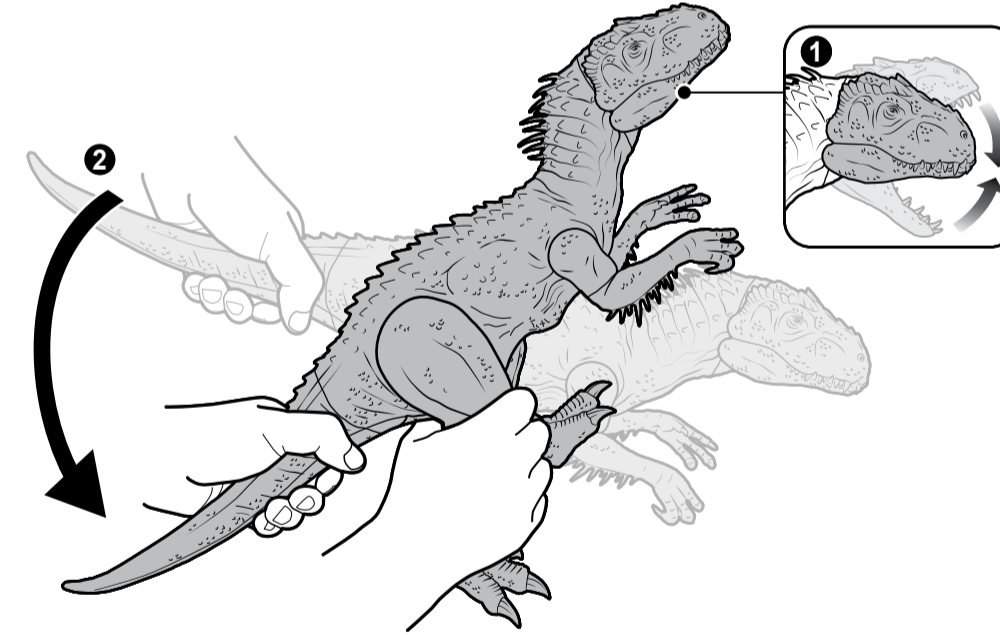


Not for use with some Minis.  
No compatible con algunos Minis.  
Ne convient pas à certains Minis.  
Não deve ser usado com alguns Minis.

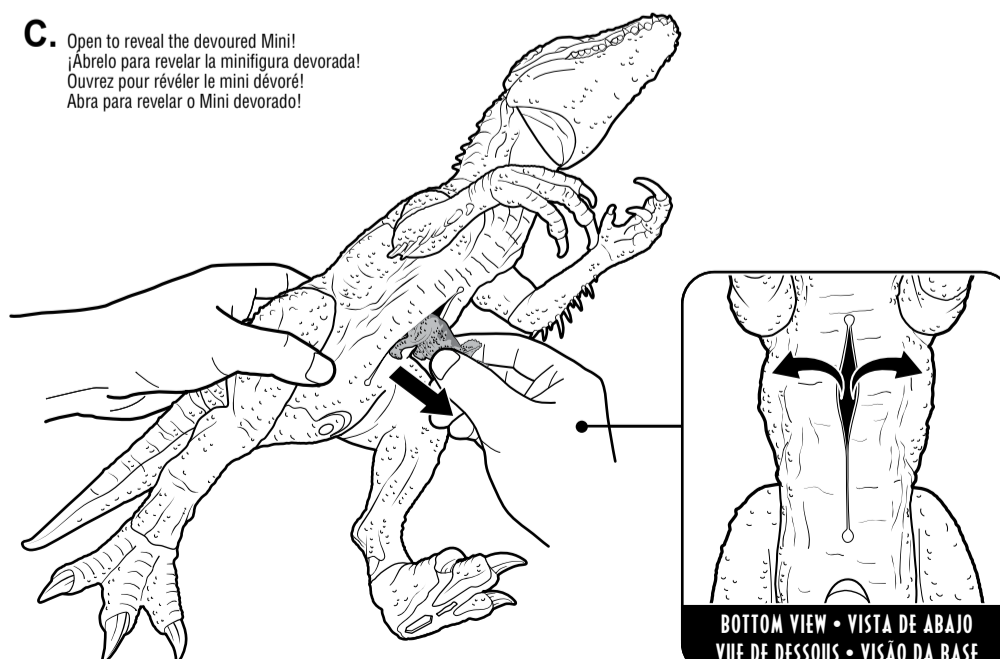
Additional Minis sold separately, subject to availability.  
Las figuras Minis adicionales se venden por separado y están sujetas a disponibilidad.  
Autres figurines Minis vendues séparément, selon la disponibilité.  
Minis adicionais vendidas separadamente, sujeitas a disponibilidade.

2

**B2.** Close the larger dinosaur's mouth to chomp and pose the dinosaur in devour position.  
Cierra la boca del dinosaurio más grande para morder y ponlo en posición para devorar.  
Fermez la bouche du grand dinosaure pour l'avaler et placez le dinosaure en position dévorante.  
Feche a boca do dinossauro maior para morder e colocar o dinossauro em uma pose para devorar.



**C.** Open to reveal the devoured Mini!  
¡Abrelo para revelar la minifigura devorada!  
Ouvrez pour révéler le mini dévoré!  
Abra para revelar o Mini devorado!



BOTTOM VIEW • VISTA DE ABAJO  
VUE DE DESSOUS • VISÃO DA BASE

3

### INSTRUCTION SHEET SPECIFICATIONS

Toy:	JW
Toy No.:	HLM19
Part No.:	4LB
Trim Size:	
Folded Size:	A4
Type of Fold:	A5
# colors:	
Colors:	1C+1C
Paper Stock:	White Offset
Paper Weight:	70 GSM FSC
EDM No.:	

This is a battery-operated product:

**BATTERY SAFETY FLYER** is required.

28A-0001-2908 battery safety flyer.

**FCC/ICES FLYER** is required.

If the product is sold to the US or Canada.