

- Keep these instructions for future reference as they contain important information.
- Adult assembly required. No tools needed.
- Conservez ce mode d'emploi pour vous y référer en cas de besoin, car il contient des informations importantes.
- Assemblage par un adulte requis. Aucun outil requis.
- Diese Anleitung bitte für Rückfragen und eine spätere Verwendung aufbewahren. Sie enthält wichtige Informationen. Der Zusammenbau ist durch einen Erwachsenen erforderlich.
- Für den Zusammenbau ist kein Werkzeug erforderlich.
- Conservare queste istruzioni per riferimento futuro. Contengono importanti informazioni.
- Il prodotto deve essere montato da un adulto. Non è richiesto l'uso di attrezzi.
- Bewaar deze gebruiksaanwijzing; deze kan later nog van pas komen.
- Moet door een volwassene in elkaar worden gezet. Geen gereedschap nodig.
- Se deben guardar estas instrucciones para consultarlas en el futuro, ya que contienen información importante.
- Requiere montaje por parte de un adulto. No se necesitan herramientas.
- Guardar estas instruções para referência futura, pois contém informações importantes.
- Requer montagem por parte de um adulto. Não são necessárias ferramentas.
- Spara de här anvisningarna eftersom de innehåller viktig information.
- Hjälp av en vuxen krävs vid montering. Inga verktyg behövs.
- Säilytä käyttöohje vastaisen varalle, sillä siinä on tärkeää tietoa.
- Kokoamiseen tarvitaan aikuista. Työkaluja ei tarvita.
- Disse spilleregler indeholder vigtige oplysninger og bør gemmes til senere brug.
- Produktet skal samles af en voksen. Kan samles uden brug af værktøj.
- Ta vare på denne bruksanvisningen for senere bruk. Den inneholder viktig informasjon.
- Montering må utføres av en voksen. Bruk av verktøy er ikke nødvendig.
- Zachowaj tę instrukcję jako odniesienie, ponieważ zawiera ważne informacje.
- Wymagany montaż przez osobę dorosłą. Nie są potrzebne żadne narzędzia.



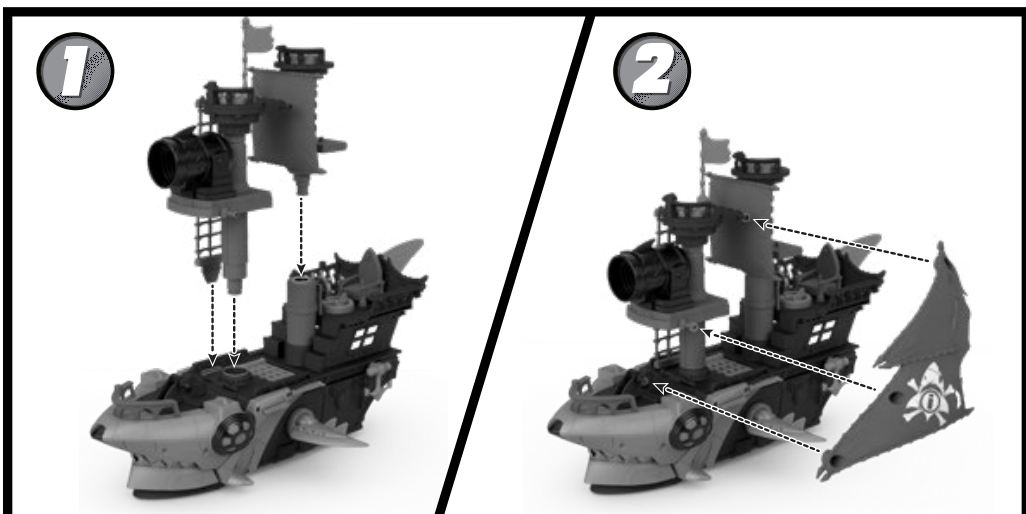
- Ushovejte tyto pokyny pro budoucí použití, protože obsahují důležité informace.
- Výrobek musí sestavit dospělý. Není potřeba žádné nářadí.
- Tento návod obsahuje dôležité informácie, preto si ho uschovajte pre prípad ďalšej potreby.
- Vyžaduje sa montáž dospelou osobou. Nie sú potrebné žiadne nástroje.
- Órizzze meg ezt az útmutatót, mert a későbbiekben is felhasználható, fontos információkat tartalmaz.
- Felnett általi összeszerelését igényel. Nem szükséges hozzá szerszám.
- Сохраните данную инструкцию для последующего использования, т. к. она содержит важную информацию.
- Сборка должна осуществляться взрослыми. Инструменты не требуются.
- Κρατήστε αυτές τις οδηγίες για μελλοντική χρήση, καθώς περιέχουν σημαντικές πληροφορίες.
- Απαιτείται συναρμολόγηση από ενήλικα. Δεν απαιτούνται εργαλεία.
- Önemli bilgiler için en bu kullanim kılavuzunu, daha sonra başvurmak için saklayın.
- Kurulum bir yetişkin tarafından yapılmalıdır. Kurulum için alet gerekli değildir.

- يجب الاحتفاظ بهذه التعليمات مستقبلاً لاحتوائها على معلومات هامة عن طريقة الاستخدام.
- يجب التركيب من قبل الكبار. لا تحتاج إلى أدوات للتركيب.

⚠️ WARNING: ⚠️ AVERTISSEMENT :
⚠️ WARNUNG: ⚠️ AVVERTENZA:
⚠️ WAARSCHUWING: ⚠️ ADVERTENCIA:
⚠️ ATENÇÃO: ⚠️ OBS: ⚠️ VAROITUS:
⚠️ ADVARSEL: ⚠️ ADVARSEL:
⚠️ OSTRZEŻENIE: ⚠️ UPOZORNĚNÍ:
⚠️ UPOZORNENIE: ⚠️ FIGYELMEZTETÉS:
⚠️ ПРЕДУПРЕЖДЕНИЕ: ⚠️ ΠΡΟΣΟΧΗ:
⚠️ UYARI: تحذير ⚠️

- Do not aim at eyes or face. Only use projectiles supplied with this toy. Do not fire at point blank range.
- NE PAS VISER LES YEUX OU LE VISAGE. NE PAS UTILISER D'AUTRES PROJECTILES QUE CEUX FOURNIS AVEC CE JOUET. NE PAS TIRER À BOUT PORTANT.
- Nicht auf Augen oder Gesicht zielen. Nur die zu diesem Spielzeug gehörenden Projektile verwenden. Nicht aus nächster Nähe schießen.
- Non puntare verso gli occhi o il viso. Usare solamente i proiettili forniti con il giocattolo. Non sparare a distanza ravvicinata.
- Niet op ogen of gezicht richten. Gebruik uitsluitend de bijgeleverde projectielen. Niet van te dichtbij afschieten.
- No apuntes los proyectiles hacia los ojos ni la cara. Utiliza exclusivamente los proyectiles suministrados con este juguete. No dispare a quemarropa.
- NÃO APONTAR EM DIREÇÃO AOS OLHOS OU AO ROSTO. UTILIZAR APENAS OS PROJÉTEIS FORNECIDOS COM ESTE BRINQUEDO. NÃO DISPARAR À QUEIMA-ROUPA.
- Sikta inte mot ögon eller ansikte. Använd endast projektiler som medföljer leksaken. Fyra inte av på nära håll.
- Älä tähtää silmiin äläkä kasvoihin. Käytä ainoastaan tämän lelun mukana tulleita ammuksia. Älä käytä lähietäisyydeltä.
- Sigt ikke mod øjne eller ansigt. Brug kun de projektiler, der følger med legetøjet. Skyd ikke direkte på ting eller personer.
- Sikt aldri mot øyne eller ansikt. Bruk bare prosjektilene som følger med leken. Ikke skyt på noe på kloss hold.
- Nie celuj w oczy ani w twarz. Używaj wyłącznie pocisków dołączonych do tej zabawki. Nie strzelaj z bliska.
- Nemiňte na oči nebo na obličej. Používejte pouze projektily dodávané s touto hračkou. Nestřílejte z bezprostřední blízkosti.
- Nemierite do očí ani do tváre. Používajte iba strely dodané k tejto hračke. Nestrieľajte z bezprostrednej blízkosti.
- A játékkal tilos szemre és arcra célozni. Csak a játékhoz mellékelt lövedékek használhatók. A játékkal tilos közvetlen közelről löni.
- Не направляйте на глаза и лицо. Используйте только детали, входящие в комплект. Не стреляйте с близкого расстояния.
- Μη στοχεύετε στα μάτια ή στο πρόσωπο. Χρησιμοποιείτε μόνο τα βλήματα που περιλαμβάνονται. Μη στοχεύετε όταν δεν έχετε ορατότητα.
- Asla gözlere veya yüze hedef alma. Yalnızca bu ürüne birlikte verilen daskleri kullan. Yakın mesafeden hedef alma.
- يجب عدم التصويب باتجاه العينين أو الوجه. يجب استخدام المقذوفات المزودة مع هذه اللعبة فقط. يجب عدم الإطلاق من مدى قريب.

ASSEMBLY • ASSEMBLAGE • ZUSAMMENBAU • MONTAGGIO • IN ELKAAR ZETTEN
 MONTAJE • MONTAGEM • MONTERING • ΚΟΚΟΑΜΙΝΕΝ • SAMLING • MONTERING
 MONTÁŽ • SEŠTAVENÍ • MONTÁŽ • ÖSSZESZERELÉS • СБОРКА
 ΣΥΝΑΡΜΟΛΟΓΗΣΗ • KURULUM • التركيب

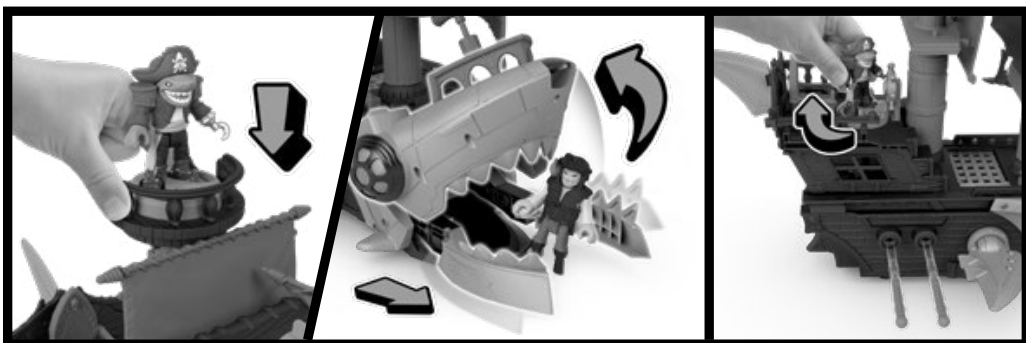


- One-time snap.
- Assemblage définitif.
- Einmaliger Zusammenbau.
- Montaggio permanente.
- Klikt in één keer vast.
- Monta estas piezas una sola vez.
- Montagem definitiva.
- Knäpp i en gång.
- Napsauta kiinni (tarvitsee tehdä vain kerran).
- Engangssamling.

- Engangslås.
- Jednorazowe zatrzaśnięcie.
- Stačí jednou zacvaknout.
- Jednorazové zacvaknutie.
- Egyszer összepattintandók.
- Разовое крепление.
- Ασφαλίζει μία φορά.
- Kolay kurulum.

• تثبيت بحركة واحدة.

USE • UTILISATION • BEDIENUNG • USO • GEBRUIK
 UTILIZAÇÃO • ANVÄNDNING • KÄYTTÖ • ANVENDELSE
 BRUK • UŻYTKOWANIE • ΠΟΥΣΙΤΙ • ΠΟΥΣΙΒΑΝΙΕ • HASZNÁLAT
 ИСПОЛЬЗОВАНИЕ • ΧΡΗΣΗ • KULLANIM • الاستخدام





- Not intended for use in water.
 - Ce jouet n'est pas conçu pour être utilisé dans l'eau.
 - Nicht zum Gebrauch in Wasser bestimmt.
 - Non adatto per l'uso in acqua.
 - Niet geschikt voor gebruik in water.
 - Juguete no diseñado para ser utilizado en el agua.
 - Não foi concebido para utilizar na água.
 - Ej avsedd för användning i vatten.
 - Ei tarkoitettu käytettäväksi vedessä.
 - Ikke beregnet til brug i vand.
 - Må ikke brukes i vann.
 - Produkt nie jest przeznaczony do zabawy w wodzie.
 - Není určeno k použití ve vodě.
 - Nie je určené na použitie vo vode.
 - Vízben nem használható.
 - Не предназначено для использования в воде
 - Δεν προορίζεται για παιχνίδια στο νερό.
 - Suda kullanım için uygun değildir.
- اللعبة غير معدة لاستخدامها في الماء.



Mattel Europa B.V., Gondel 1, 1186 MJ Amstelveen, Nederland. Mattel U.K. Limited, The Porter Building, 1 Brunel Way, Slough SL1 1FQ, UK. Mattel Barbie (Shanghai) Trading Co., Ltd. Room 2005, 20th Floor, 899 Ruining Road, Xuhui District, Shanghai, 200232, PRC. Customer Care Line: 400-819-8658. Kids Kingdom Limited, Room 1908-9, Gala Place, 56 Dundas Street, Mongkok, Kowloon, Hong Kong, P.R.C. Customer Care Line: (852)2782-0766. CHICKABIDDY CO., LTD, F5, No. 186, Sec. 4, Nanjing E. Rd., Taipei 10595, Taiwan region. Customer Care Line: 0800 001 256. Diimport & Diedarkan Oleh: Mattel Continental Asia Sdn Bhd. Level 19, Tower 3, Avenue 7, No. 8 Jalan Kerinchi, Bangsar South, 59200 Kuala Lumpur, Malaysia. Mattel South Africa (PTY) LTD, Office 102 I3, 30 Melrose Boulevard, Johannesburg 2196. Mattel Australia Pty. Ltd., 658 Church St., Richmond, Victoria, 3121. Consumer Advisory Service - 1300 135 312. 16-18 William Pickering Drive, Albany 1331, Auckland. Mattel Oyuncakçılık Tic. Ltd. Şti. İerenköy Mah., Umut Sokak No: 10 - 12, Quick Tower kat:2 içkapı no:15 Ataşehir 34752, İstanbul, Türkiye. Tel: 0216 570 75 00. Импортёр/Уполномоченная организация: ООО "МАТТЕЛ" Российская Федерация, 105120 Москва, 2-й Сыромятинский переулок, 1; +7 495 287 79 39. Mattel, Inc., 636 Girard Avenue, East Aurora, NY 14052, U.S.A. Mattel Canada Inc., Mississauga, Ontario L5R 3W2. Consumer Services/Service à la clientèle: 1-800-524-8697 and/et 1-800-432-5437 for Fisher Price products/pour les produits Fisher Price. Importado y distribuido por Mattel de México, S.A. de C.V., Miguel de Cervantes Saavedra No. 193, Pisos 10 y 11, Col. Granada, Alcaidia Miguel Hidalgo, C.P. 11520, México, Ciudad de México. R.F.C. MME-920701-NB3. Tels: 59-05-51-00 Ext. 5206 ó 01-800-463-59-89. Mattel Chile S.A., Pdte. Riesco 5561, Of. 203-204 PS2, Las Condes, Santiago. Servicio al consumidor Venezuela: Tel.: 0-800-100-9123. Mattel Argentina, S.A., Av. Libertador 1000, Piso 11 - Oficinas 109 y 111, Vicente López - Prov. Buenos Aires. Tel.: 0800-666-3373. Mattel Colombia, S.A., Calle 123#7-07 P.5, Bogotá. Mattel Perú, S.A., Av. Juan de Arona # 151, Centro Empresarial Juan de Arona, Torre C, Piso 7, Oficina 704, San Isidro, Lima 27, Perú. RUC: 20425853865. Reg. Importador: 02350-12-JUE-DIGESA. Tel.: 0800-54744. E-mail Latinoamérica: servicio.clientes@mattel.com. Distribuido por: Mattel do Brasil Ltda.- CNPJ : 54.558.002/0001-20 - Av. Dr. Chucri Zaidan, 296 - 15º. Andar - 04583-110 - Vila Cordeiro - São Paulo - SP - Brasil. Serviço de Atendimento ao Consumidor: Contato: <https://faleconosco.mattel.com.br/Contato>. E-mail: sac.matteldobrazil@mattel.com.

