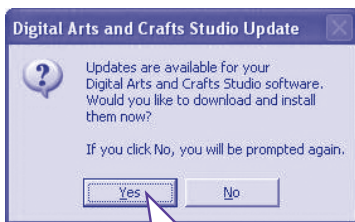


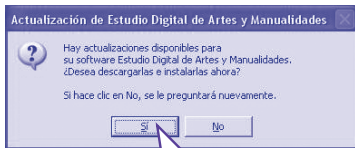
(GB) For software installation assistance, please seek technical assistance by visiting www.service.mattel.com/dacs or call 01628 500303.

(ESP) Para consultas sobre producto adquirido en España póngase en contacto con el departamento de atención al consumidor de MATTEL ESPAÑA, S.A.: Aribau 200. 08036 Barcelona; Tel: **902.20.30.10**; cservice.spain@mattel.com; www.service.mattel.com/es

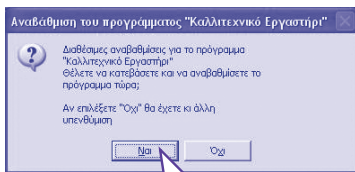
(GR) Σε περίπτωση που χρειαστείτε βοήθεια με την εγκατάσταση του λογισμικού επικοινωνήστε με την εταιρία Mattel στο τηλέφωνο **210-8905000**.



(GB) For best performance, we recommend you download all software updates. Click **Yes** when prompted to accept the software updates.



(ESP) Para que el juguete funcione correctamente, recomendamos que se descargue todas las actualizaciones disponibles. Para ello, cuando el programa le pregunte si quiere descargarse las actualizaciones de software, pulse “**Sí**”.



(GR) Για καλύτερη απόδοση σας προτείνουμε να κάνετε συχνές αναβαθμίσεις του λογισμικού! Κάντε κλικ στο **Ναι** όταν σας ζητηθεί για να προχωρήσετε σε αναβάθμιση του λογισμικού.

(GB) If you don't have internet access, please seek technical assistance by visiting www.service.mattel.com/dacs or call 01628 500303.

(ESP) Si no dispone de acceso a Internet, póngase en contacto con el departamento de atención al consumidor de MATTEL ESPAÑA, S.A.: Aribau 200. 08036 Barcelona; Tel: **902.20.30.10**; cservice.spain@mattel.com; www.service.mattel.com/es