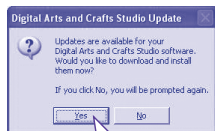
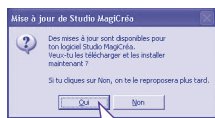


- (GB) For software installation assistance, please seek technical assistance by visiting www.service.mattel.com/dacs or call 01628 500303.
- (F) Pour obtenir une assistance technique pour l'installation du logiciel, veuillez contacter le Service consommateur de Mattel France au n° Indigo **0 825 00 00 25** (0,15 € TTC/mn).
- (D) Sollten Sie Hilfe bei der Installation der Software benötigen, dann wenden Sie sich bitte an den Kundenservice der für Sie zuständigen Mattel-Filiale.
- (NL) Voor hulp bij het installeren van de software kunt u contact opnemen met de Consumentenservice van Fisher-Price in Nederland op tel.nr. 0800-2628835 of de Consumentenservice van Fisher-Price in België op tel.nr. **0800-16936**. Openingstijden maandag t/m donderdag van 8 tot 12.30 uur en van 13 tot 16 uur. Op vrijdag van 8 tot 11 uur.



- (GB) For best performance, we recommend you download all software updates. Click Yes when prompted to accept the software updates.



- (F) Pour une performance optimale, nous vous recommandons de télécharger toutes les mises à jour du logiciel. Cliquez sur Oui quand vous y êtes invité(e) pour accepter les mises à jour du logiciel.



- (D) Für optimale Ergebnisse empfehlen wir Ihnen, alle Software-Aktualisierungen herunterzuladen. Klicken Sie auf Ja, wenn Sie aufgefordert werden, die Software-Aktualisierungen zu akzeptieren.



- (NL) Voor de beste prestaties, alle software-updates downloaden. Klik op Ja om de software-updates te installeren.

- (GB) If you don't have internet access, please seek technical assistance by visiting www.service.mattel.com/dacs or call 01628 500303.
- (F) Si vous n'avez pas d'accès Internet, veuillez contacter le Service consommateur de Mattel France au n° Indigo **0 825 00 00 25** (0,15 € TTC/mn).
- (D) Sollten Sie keinen Internetzugang haben, dann wenden Sie sich bitte an den Kundenservice der für Sie zuständigen Mattel-Filiale.
- (NL) Als u niet over een internetverbinding beschikt, kunt u contact opnemen met de Consumentenservice van Fisher-Price in Nederland op tel.nr. 0800-2628835 of de Consumentenservice van Fisher-Price in België op tel.nr. **0800-16936**. Openingstijden maandag t/m donderdag van 8 tot 12.30 uur en van 13 tot 16 uur. Op vrijdag van 8 tot 11 uur.