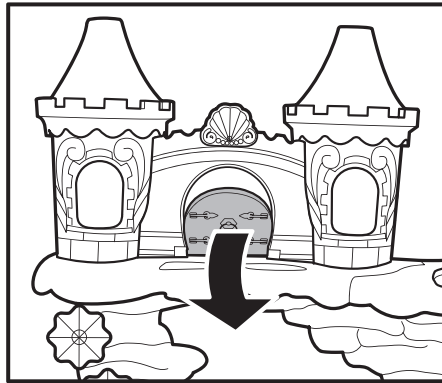
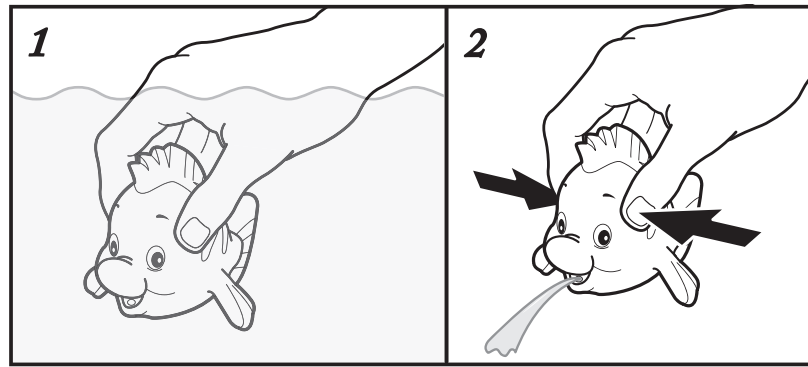


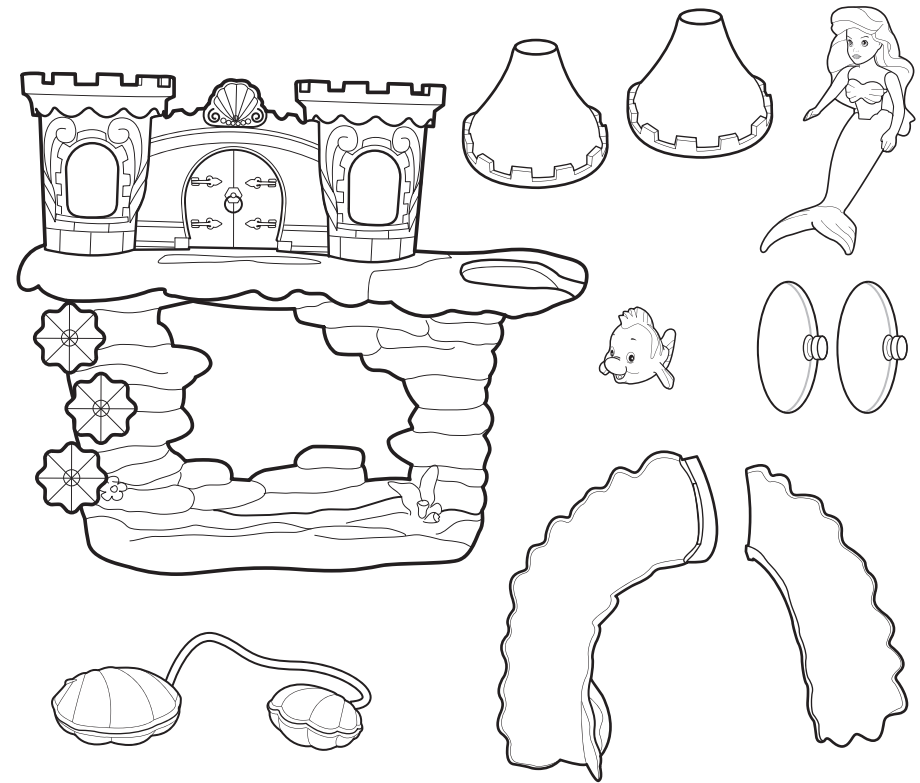
INSTRUCTIONS INSTRUCCIONES MODE D'EMPLOI INSTRUÇÕES

3+
MATEL
N5371-0824



Suction cups work best on flat tile surfaces or inside the bathtub.
Water toys sometimes get messy. Protect play surfaces before use. Drain/rinse/clean/dry all items thoroughly before storing.
Las tazas de succión funcionan mejor sobre superficies planas de losa o dentro de la bañera.
Proteger las superficies de juego al jugar con juguetes de agua. Proteger las superficies de juego antes de empezar a jugar.
Vaciar/enjuagar/lavar/secar todas las piezas antes de guardarlas.
Les ventouses adhèrent mieux aux tuiles planes et à la paroi intérieure de la baignoire.
Les jouets à eau peuvent éclabousser. Protéger la surface de jeu avant utilisation. Vider, rincer, laver et sécher tous les éléments avant de les ranger.
As ventosas funcionam melhor em superfícies lisas de azulejo ou dentro da banheira.
Brinquedos com água podem molhar e/ou desorganizar o ambiente. Proteja as superfícies antes de brincar. Esvazie, enxágüe e seque completamente todos os itens antes de guardá-los.

CONTENTS CONTENIDO CONTENU CONTEÚDO



Please remove everything from the package and compare to the contents shown here. If any items are missing, please contact your local Mattel office. Keep these instructions for future reference as they contain important information.
Retirer tous les éléments de l'emballage et les comparer au contenu illustré ci-contre. S'il manque une pièce, prière de communiquer avec le Service à la clientèle de Mattel. Conserver ce mode d'emploi pour s'y référer en cas de besoin car il contient des informations importantes.
Sacar todo del empaque y comparar las piezas al contenido mostrado aquí. Si falta alguna pieza, contactarse con la oficina Mattel más próxima a su localidad. Visite <http://service.mattel.com/intl/es.asp> para un listado completo. Guardar estas instrucciones para futura referencia, ya que contienen información de importancia acerca de este producto.
Por favor, remova todo o conteúdo da embalagem e compare com os itens aqui apresentados. Se algum item estiver faltando, entre em contato com o Serviço de Atendimento ao Consumidor da Mattel (Brasil: 0800-550780). Favor guardar estas instruções para futuras referências, pois elas contêm informações importantes.

Need Assistance? In the US and Canada, service.mattel.com or 1-800-524-8697, M-F 9AM - 7PM or Sat. 11AM - 5PM ET.
Besoin d'aide? Au Canada et aux États-Unis, visitez le site service.mattel.com ou composez le 1 800 524-8697, du lundi au vendredi, de 9 h à 19 h, HNE.
¿Necesita ayuda? En los EE.UU. y Canadá, service.mattel.com o bien 1-800-524-8697, L-V 9 a.m. - 7 p.m., huso horario del Este.
En México: 59-05-51-00, Ext. 5206 o 01 800 463 59 89, L-V 8 a.m. - 4 p.m.

? SERVICE.MATTEL.COM

Vanwall Business Park, Maidenhead SL6 4UB. • Importado y distribuido por Mattel de México, S.A. de C.V.R.F.C. Insurgentes Sur # 3579, Torre 3, Oficina 601, Col. Tlalpan, Delegación Tlalpan, C.P. 14020, México, D.F. R.F.C. MME-920701-NB3. 59-05-51-00. Ext. 5206 ó - 01-800-463 59-89. • Mattel Chile, S.A. Avenida Américo Vespucio 501-B, Quilicura, Santiago. • Mattel de Venezuela, C.A. RIF J301596439, Ave. Mara, C.C. Macaracuay Plaza, Torre B, Piso 8, Colinas de la California, Caracas 1071. • Mattel Argentina S.A., Curupayti 1186, (1607) - Villa Adelina, Buenos Aires. • Mattel Colombia, S.A., calle 123#7-07 P.5, Bogotá. • Importado por: Mattel do Brasil Ltda. - CNPJ : 54.558.002/0008-04 - Av. Tenente Marques, 1246 - Saia 02 - 2º. Andar - 07770-000 - Polvilho - Cajamar - SP - Brasil Serviço de Atendimento ao Consumidor (SAC): 0800-550780 - sac@mattel.com. • Mattel France, 27/33 rue d'Antony, BP60145, 94523 Rungis Cedex N° Indigo 0 825 00 00 25 (0,15 € TTC/mn) ou www.allomattel.com. • Mattel España, S.A., Aribau 200, 08036 Barcelona. c.service.spain@mattel.com Tel: 902.20.30.10 <http://www.service.mattel.com/es>. • Mattel Portugal Lda., Av. da República, nº 90/96, 2º andar Fracção 2, 1600-206 Lisboa. Tel. Número Verde: 800 10 10 71 - consumidor@mattel.com.

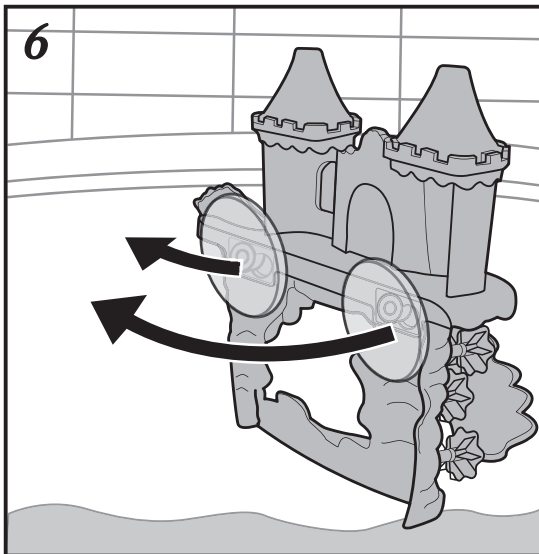
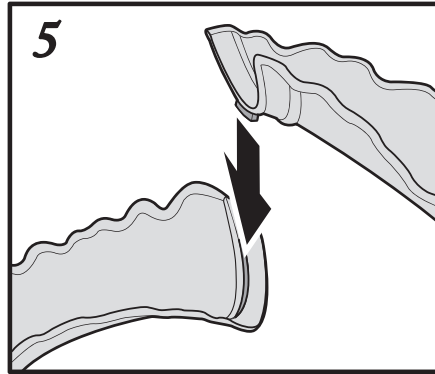
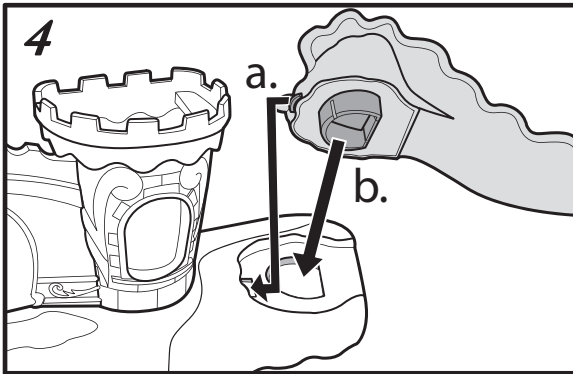
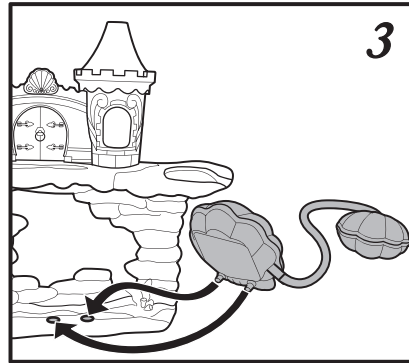
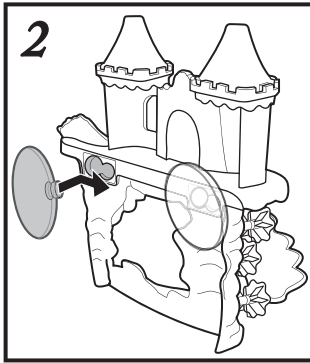
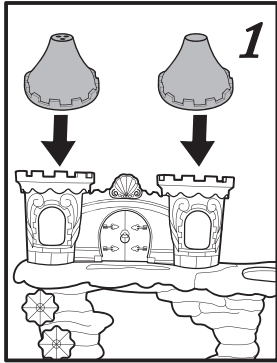
WARNING:
CHOKING HAZARD - Small parts.
Not for children under 3 years.

ADVERTENCIA:
PUEDE CAUSAR ASFIXIA. No recomendable para menores de 3 años. Contiene piezas pequeñas que podrían provocar asfixia en caso de ser ingeridas por el niño/a.

ATTENTION:
NE CONVIENT PAS aux enfants de moins de 36 mois. Petits éléments détachables susceptibles d'être avalés.

ATENÇÃO:
Não é indicado para crianças com menos de 36 meses por conter peças pequenas capazes de criar risco de asfixia.

Assembly Montaje



Assemblage Montagem

Let's Play! ¡A jugar!

Jouons! Vamos brincar!

