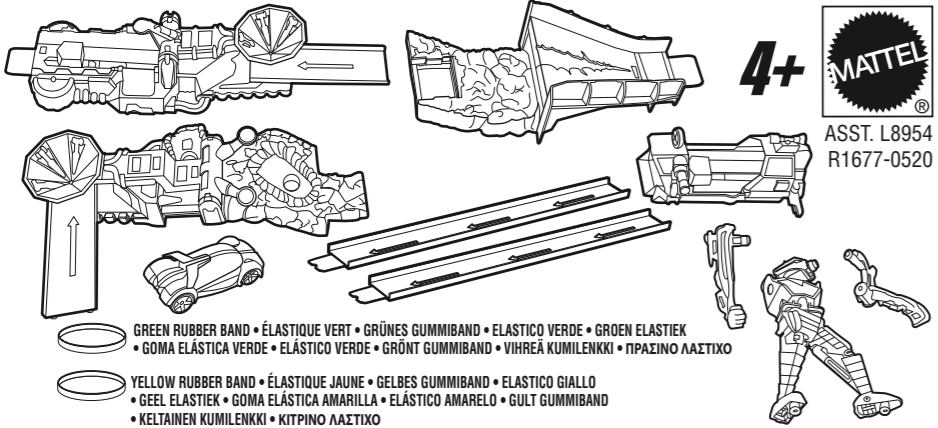




INSTRUCTIONS • MODE D'EMPLOI • ANLEITUNG
• ISTRUZIONI • GEBRUIKSAANWIJZING • INSTRUCCIONES
• INSTRUÇÕES • ANVISINGAR • ΚΑΥΤΤΟΗJE • ΟΔΗΓΙΕΣ

CONTENTS • CONTIENT • INHALT
• CONTENUTO • INHOUD • CONTENIDO
• CONTEÚDO • INNEHÅLL • SISÄLTÖ • ΠΕΡΙΕΧΟΜΕΝΑ



WARNING: CHOKING HAZARD - Small parts. Not for children under 3 years.

ADVERTENCIA: PUEDE CAUSAR ASFIXIA. No recomendable para menores de 3 años. Contiene piezas pequeñas que podrían provocar asfixia en caso de ser ingeridas por el niño/a.

ATTENTION: NE CONVIENT PAS aux enfants de moins de 3 ans. Contient des pièces petites qui pourraient provoquer asphyxie en cas de être avalés.

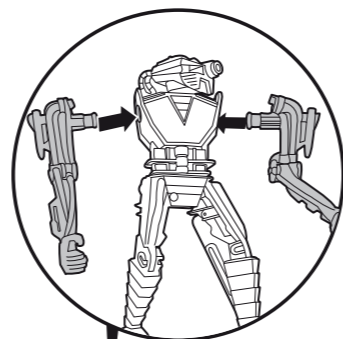
Not suitable for children under 36 months - Contains small parts. • Ne convient pas aux enfants de moins de 36 mois. Petits éléments détachables susceptibles d'être avalés. • Nicht für Kinder unter 3 Jahren geeignet. Enthält verschluckbare Kleinteile. • Non adatto ai bambini di età inferiore a 36 mesi. Contiene pezzi di piccole dimensioni che possono essere aspirati o ingeriti. • Niet geschikt voor kinderen jonger dan 3 jaar. Bevat kleine onderdelen. • Jugate no recomendado para menores de 3 años. Contiene piezas pequeñas que podrían provocar asfixia en caso de ser ingeridas por el niño/a. • ATENÇÃO: Não é indicado para crianças com menos de 36 meses por conter peças pequenas capazes de criar risco de asfixia. • Διευρύνει το εύρος ηλικιών το 3+ • Προειδοποίηση: Ηλικία 3+ • Σημείωση: Ηλικία 3+ • Antebates ikke for børn under 36 måneder. Smådele. • El covi alle 3-votialle. • Sisältää pieniä osia. • Περιλαμβάνονται μικρά αντικείμενα. Ακατάλληλο για παιδιά κάτω των 3 ετών.

© 2009 Mattel, Inc. All Rights Reserved. Tous droits réservés.

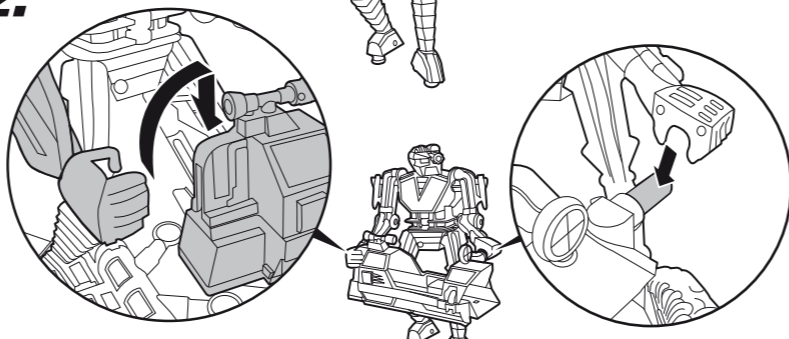
Mattel Canada Inc., Mississauga, Ontario L5R 3W2. You may call us free at: Composez sans frais le 1-800-524-8697. Mattel U.K. Ltd., Varwall Business Park, Maidenhed SL4 4UB. Helpline 01628 500303. Mattel France, 27333 rue d'Antony, BP60145, 94523 Rungis Cedex N° Cristal 0969 36 99 99 (Numéro non surtaxé) ou www.alfomattel.com. Mattel B.V., Postbus 576, 1180 AN Amstelveen, Nederland. 0800-2628855. Mattel Belgium, Trade Mart, Atomiumsquare, Bogota 202 - B 275, 1020 Brussels. Gratis nummer België: 0800 - 16 936. Gratis nummer Luxemburg: 800 - 22 784. Gratis nummer Nederland: 0800 - 262 88 35. Deutschland: Mattel GmbH, An der Trift 75 D-63303 Dreieich, Schweiz: Mattel AG, Monbijoustrasse 68, CH-3000 Bern 23. Österreich: Mattel Ges.m.b.H., Campus 21, Liebermannstraße A01 404, 2345 Brunn/Gebringe, Mattel Scandinavia A/S, Ringager 4C, DK-2605 Brøndby. Mattel Northern Europe A/S, Sinkkallantie 9, 02630 ESPOO, Puh. 010 821 6600. Mattel Italy Srl, Centro Direzionale Maciachini, Via Benigno Crespi 19/C, 20159 Milano. Servizio assistenza clienti: Customerservice@alfomattel.com - Numero verde: 800 11 37 11. Mattel España, S.A., Arbaiz 200, 08036 Barcelona. cservice.spain@mattel.com Tel: 902.20.30.10 http://www.service.mattel.com/es. Mattel Portugal Lda., Av. da República, nº 90/96, 2º andar Fração 2, 1600-206 Lisboa. Tel. Número Verde: 800 10 10 71 -consumidor@mattel.com. Mattel AEBE, Ελληνικού 2, 16777 Ελληνικό, Ελλάδα. Mattel Australia Pty., Ltd., Richmond, Victoria, 3121. Consumer Advisory Service - 1300 135 312. Mattel East Asia Ltd., Room 1106, South Tower, World Finance Centre, Harbour City, Tsimshatsui, HK, China. Dìmpòrt: 8 Dièdàrkàn Oláh: Mattel SEA Ptd Ltd (95332-P) Lot 13.5, 13th Floor, Menara Lien Hoe, Persiaran Tropicana Golf Country Resort, 47410 PJ. Tel: 03-78803817, Fax: 03-78803867. Mattel, Inc. 636 Girard Avenue, East Aurora, NY 14052. U.S.A. Consumer Relations 1-800-524-8697. Importado y distribuido por Mattel de México, S.A. de C.V., Insurgentes Sur # 3579, Torre 3, Oficina 601, Col. Tlalpan, Delegación Tlalpan, C.P. 14020, México, D.F. C.F.C. MME-920701-NB3. Tels: 59-05-51-00 Ext. 5206 ó 01-800-463-59-89. Mattel Chile, S.A., Avenida Américo Vespucio 501-B, Quilicura, Santiago. Mattel de Venezuela, C.A., RIF: J301596439, Ave. Mara, C.C. Macaracay Plaza, Torre B, Piso 8, Colinas de la California, Caracas 1071. Mattel Argentina, S.A., Curupayví 1186 (1607) - Villa Adelina, Buenos Aires. Mattel Colombia, S.A., calle 12347-07 P.5, Bogotá. Importado por: Mattel do Brasil Ltda. - CNPJ: 54.558.002/0008-04 - Av. Tenente Marques, 1246 - Sala 02 - 2º - Andar - 07770-000 - Polvívio - Cajamar - SP - Brasil Serviço de Atendimento ao Consumidor (SAC): 0800-550780 - sac@mattel.com. service.mattel.com

ASSEMBLY • ASSEMBLAGE • ZUSAMMENBAU
• MONTAGGIO • IN ELKAAR ZETTEN • MONTAJE
• MONTAGEM • MONTERING • KOKOAMINEN
• ΣΥΝΑΡΜΟΛΟΓΗΣΗ

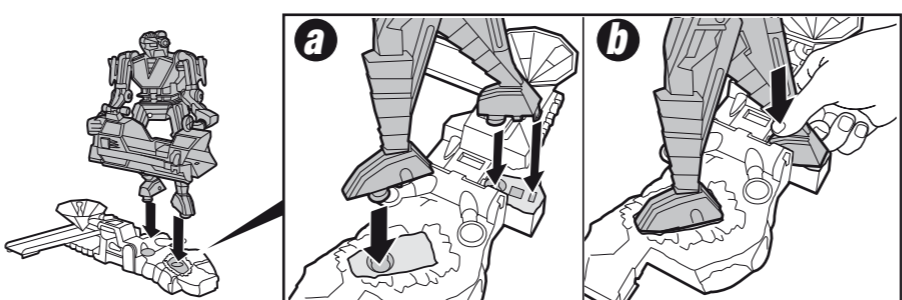
1.



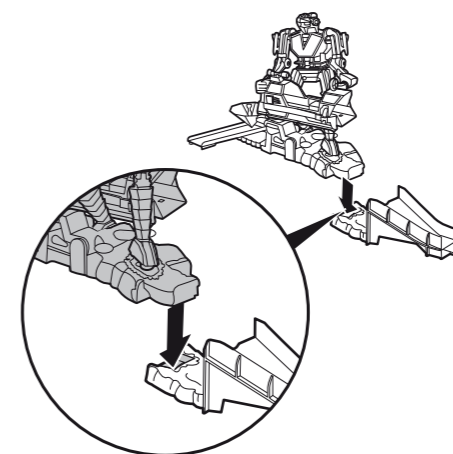
2.



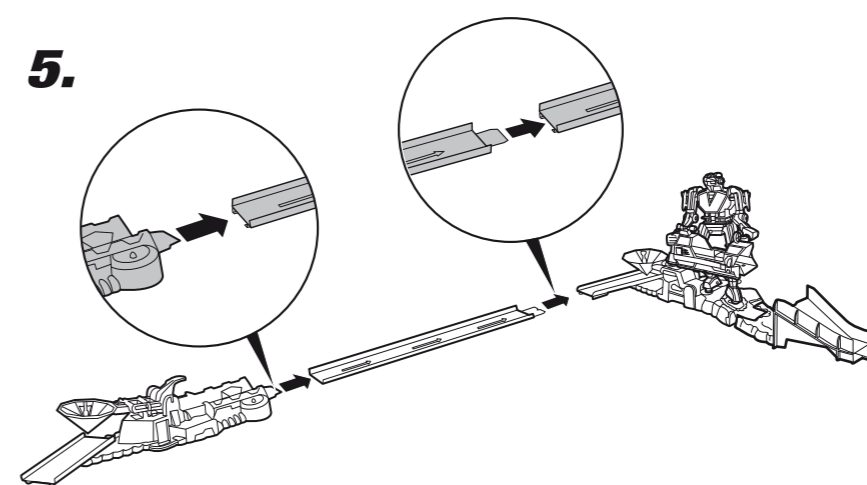
3.



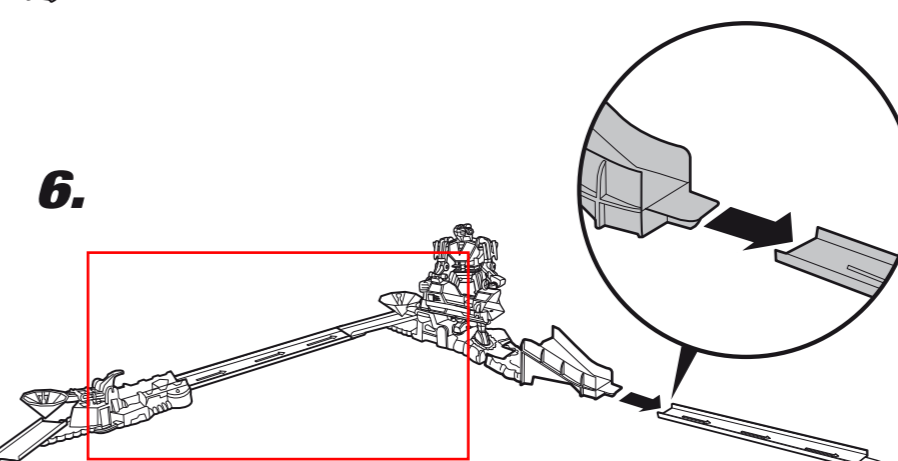
4.



5.

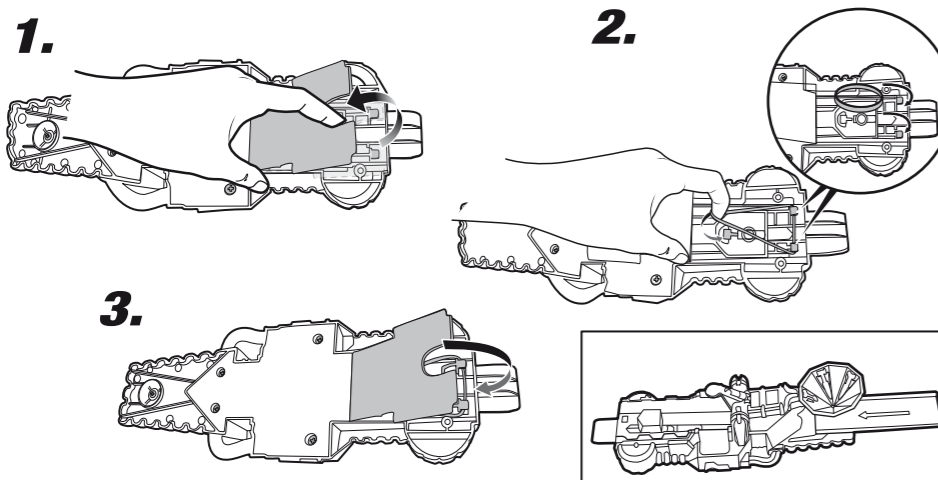


6.



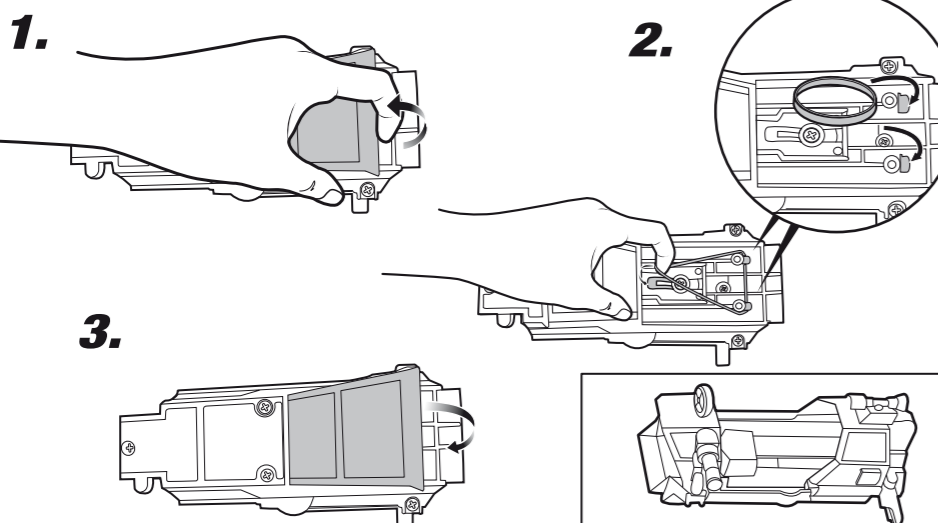
REPLACE YELLOW RUBBER BAND • REMPLACER L'ÉLASTIQUE JAUNE
• DAS GELBE GUMMIBAND ERSETZEN • SOSTITUISCI L'ELASTICO GIALLO
• VERVANGEN VAN HET GELE ELASTIEK • SUSTITUCIÓN DE LA GOMA ELÁSTICA AMARILLA • SUBSTITUIR O ELÁSTICO AMARELO • BYTA UT GULT GUMMIBAND • Keltaisen Kumilenkin Asettaminen
• ΑΝΤΙΚΑΤΑΣΤΑΣΗ ΚίΤΡΙΝΟΥ ΛΑΣΤΙΧΟΥ

ADULT SUPERVISION REQUIRED. • LA SURVEILLANCE D'UN ADULTE EST REQUISE. • DIE AUF SICHT EINES ERWACHSENEN IST ERFORDERLICH. • É RICHIESTA LA SUPERVISIONE DI UN ADULTO. • TOEZICHT DOOR EEN VOLWASSENEN VEREIST. • SE REQUIERE LA SUPERVISION DE UN ADULTO. • REQUIER SUPERVISAO POR PARTE DE UM ADULTO. • ANVÄNDS UNDER ÖVERINSEANDE AV EN VUXEN. • TEHTÄVÄ AKUKSEN VALVONNASSA. • ΑΠΑΙΤΕΙΤΑΙ ΕΠΙΒΛΕΨΗ ΑΠΟ ΕΝΗΛΙΚΑ.



REPLACE GREEN RUBBER BAND • REMPLACER L'ÉLASTIQUE VERT
• DAS GRÜNE GUMMIBAND ERSETZEN • SOSTITUISCI L'ELASTICO VERDE
• VERVANGEN VAN HET GROENE ELASTIEK • SUSTITUCIÓN DE LA GOMA ELÁSTICA VERDE • SUBSTITUIR O ELÁSTICO VERDE • BYTA UT GRÖNT GUMMIBAND • VIHREÄN KUMILENKIN ASETTAMINEN
• ΑΝΤΙΚΑΤΑΣΤΑΣΗ ΠΡΑΣΙΝΟΥ ΛΑΣΤΙΧΟΥ

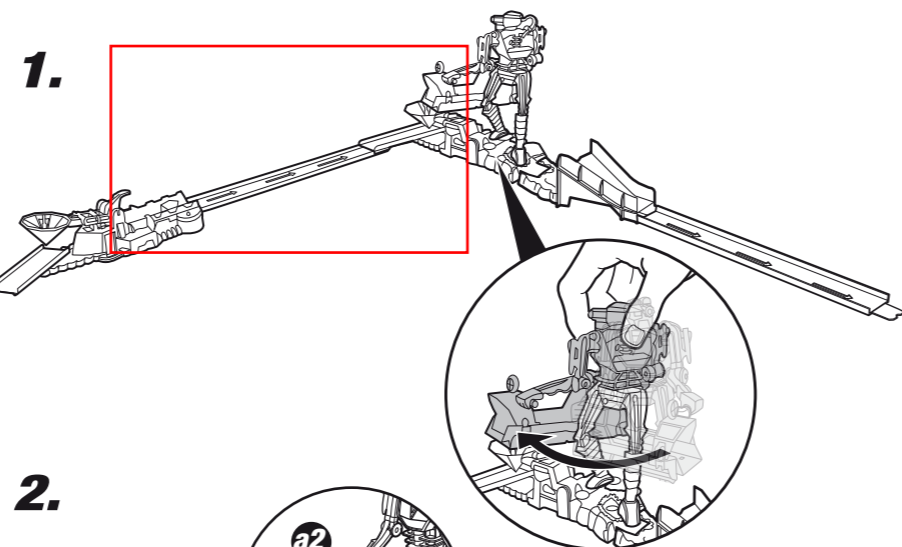
ADULT SUPERVISION REQUIRED. • LA SURVEILLANCE D'UN ADULTE EST REQUISE. • DIE AUF SICHT EINES ERWACHSENEN IST ERFORDERLICH. • É RICHIESTA LA SUPERVISIONE DI UN ADULTO. • TOEZICHT DOOR EEN VOLWASSENEN VEREIST. • SE REQUIERE LA SUPERVISION DE UN ADULTO. • REQUIER SUPERVISAO POR PARTE DE UM ADULTO. • ANVÄNDS UNDER ÖVERINSEANDE AV EN VUXEN. • TEHTÄVÄ AKUKSEN VALVONNASSA. • ΑΠΑΙΤΕΙΤΑΙ ΕΠΙΒΛΕΨΗ ΑΠΟ ΕΝΗΛΙΚΑ.



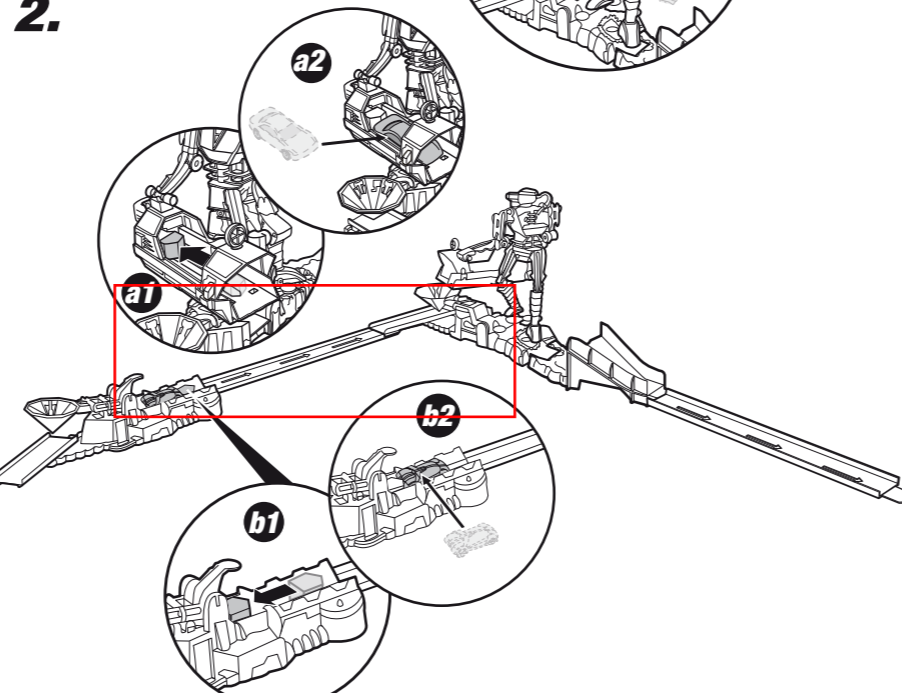
TO PLAY • POUR JOUER • SPIELEN • GIOCHIAMO
• ZO SPEEL JE • ¡A JUGAR! • PARA BRINCAR • SÅ HÄR ANVÄNDS LEKSÄKEN • ΚΑΥΤΤΟ • ΓΙΑ ΝΑ ΠΑΙΞΕΤΕ

Note: All green buttons are launch buttons. • Remarque: tous les boutons verts sont des boutons de lancement. • Hinweis: Alle grünen Knöpfe sind Startknöpfe. • Nota: Tutti i tasti verdi sono tasti di lancio. • NB: Alle groene knoppen zijn lanceerknoppen. • Atención: todos los botones de lanzamiento son verdes. • Atenção: todos os botões verdes são botões de lançamento. • Tips: Alla gröna knappar är avfyringsknappar. • Huom: Kaikki vihreät painikkeet ovat lähetyspainikkeita. • Σημείωση: Όλα τα πράσινα κουμπιά είναι κουμπιά εκτόξευσης.

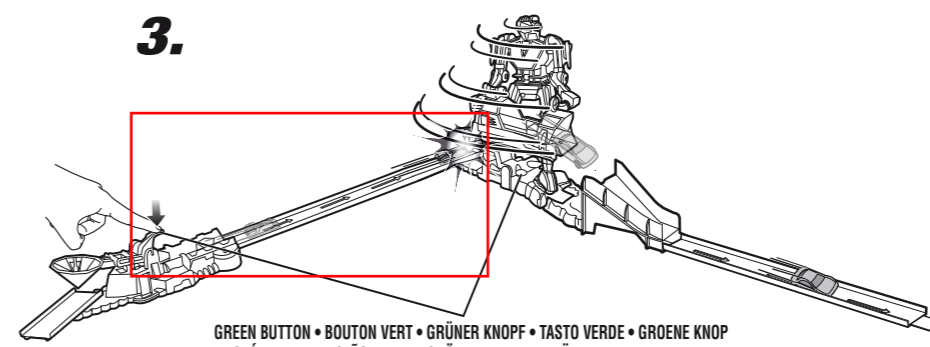
1.



2.

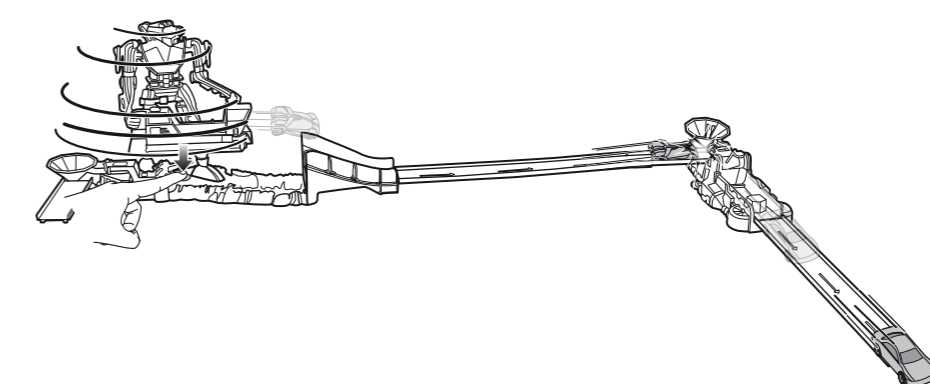


3.



GREEN BUTTON • BOUTON VERT • GRÜNER KNOPF • TASTO VERDE • GROENE KNOP
 • BOTÓN VERDE • BOTÃO VERDE • GRÖN KNAPP • VIHREÄ PAINIKE • ΠΡΑΣΙΝΟ ΚΟΥΜΠΙ

MORE WAYS TO PLAY • AUTRES POSSIBILITÉS DE JEU
• WEITERE SPIELMÖGLICHKEITEN • MODI AGGIUNTIVI PER GIOCARE
• NOG MEER MANIEREN OM TE SPELEN • MÁS OPCIONES DE JUEGO
• MAIS FORMAS DE BRINCAR • FLER SÄTT ATT LEKA
• MUITA KÄYTTÖTAPPOJA • ΑΛΛΟΙ ΤΡΟΠΟΙ ΠΑΙΧΝΙΔΙΟΥ



Connects with other Trick Tracks sets. • Se connecte à d'autres coffrets Trick Tracks.
 • Lässt sich mit anderen Trick-Track-Sets verbinden. • Collegalo agli altri set Trick Tracks.
 • Kan aan andere Trick Tracks sets worden gekoppeld. • Este juguete es compatible con otras pistas acrobáticas Trick Tracks. • Une-se a outros conjuntos Trick Tracks. • Går att koppla ihop med andra Trick Tracks-set. • Voidaan yhdistää muihin Trick Tracks -rätöihin.
 • Συνδέεται με άλλα σετ παιχνιδιού Trick Tracks.

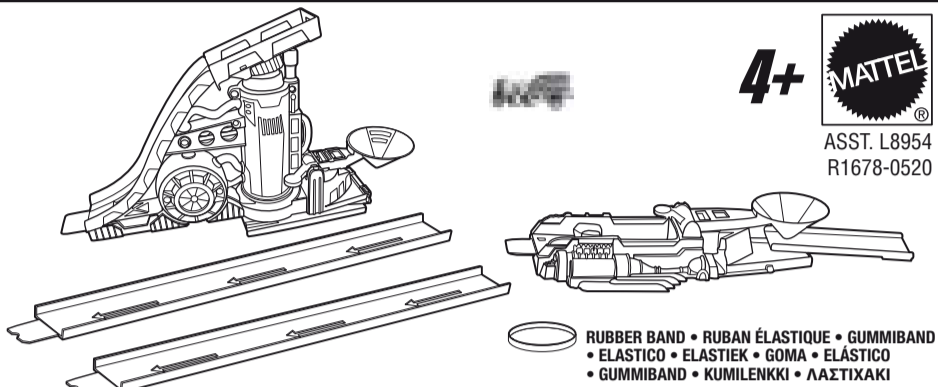
INSTRUCTION SHEET SPECIFICATIONS

Toy: _____ HW
 Toy No.: R1677/ASST_L8954
 Part No.: 0520
 Trim Size: 16.5"W x 8.5"H
 Folded Size: 5.5"W x 8.5"H
 Type of Fold: accordion
 # colors: 1C + 1C
 Colors: Black
 Paper Stock: White Offset
 Paper Weight: 80 lb.
 EDM No.: _____



INSTRUCTIONS • MODE D'EMPLOI • ANLEITUNG
• ISTRUZIONI • GEBRUIKSAANWIJZING • INSTRUCCIONES
• INSTRUÇÕES • ANVISINGAR • KÄYTTÖOHJE • ΟΔΗΓΙΕΣ

CONTENTS • CONTIENT • INHALT
• CONTENUTO • INHOUD • CONTENIDO
• CONTEÚDO • INNEHÅLL • SISÄLTÖ • ΠΕΡΙΕΧΟΜΕΝΑ



WARNING: CHOKING HAZARD - Small parts. Not for children under 3 years.

ADVERTENCIA: PUEDE CAUSAR ASFIXIA. No recomendable para menores de 3 años. Contiene piezas pequeñas que podrían provocar asfixia en caso de ser ingeridas por el niño/a.

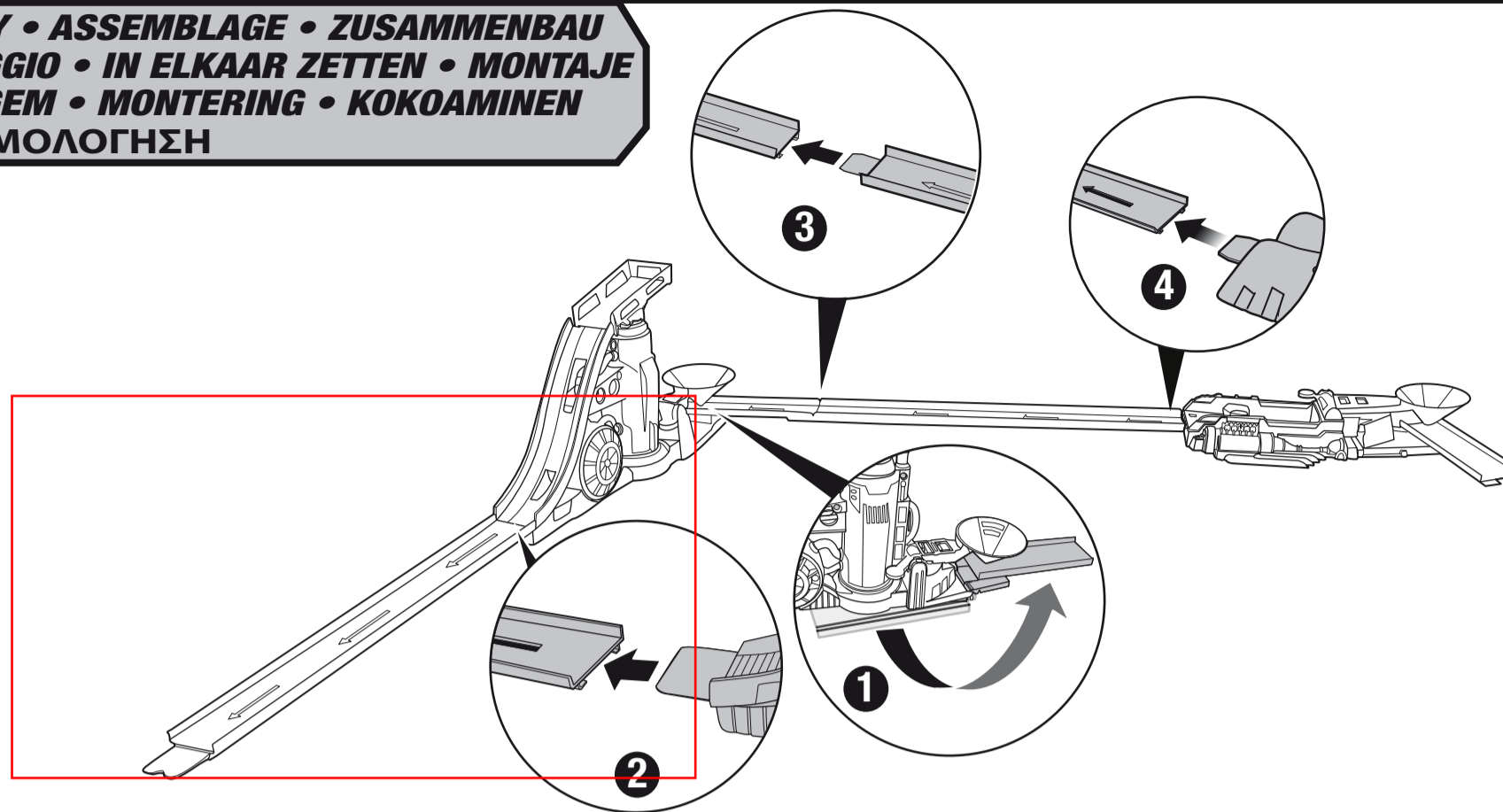
ATTENTION: NE CONVIENT PAS aux enfants de moins de 36 mois. Petits éléments détachables susceptibles d'être avalés.

Not suitable for children under 36 months - Contains small parts. • Ne convient pas aux enfants de moins de 36 mois. Petits éléments détachables susceptibles d'être avalés. • Nicht für Kinder unter 3 Jahren geeignet. Enthält verschluckbare Kleinteile. • Non adatto ai bambini di età inferiore a 36 mesi - Contiene pezzi di piccole dimensioni che possono essere aspirati o ingeriti. • Niet geschikt voor kinderen jonger dan 3 jaar. Bevat kleine onderdelen. • Juguete no recomendado para menores de 3 años. Contiene piezas pequeñas que podrían provocar asfixia en caso de ser ingeridas por el niño/a. • ΑΠΕΙΧΑΛΟ: Νόη ε indicazio para crianças com menos de 36 meses por conter peças pequenas capazes de criar risco de asfixia. • Διότι για το παιχνίδι είναι απαραίτητο να μην είναι ο παιχτης μικρότερος των 3 ετών. • ΑΠΕΙΧΑΛΟ: Νόη ε indicazio para crianças com menos de 36 meses por conter peças pequenas capazes de criar risco de asfixia. • Διότι για το παιχνίδι είναι απαραίτητο να μην είναι ο παιχτης μικρότερος των 3 ετών.

© 2009 Mattel, Inc. All Rights Reserved. Tous droits réservés.

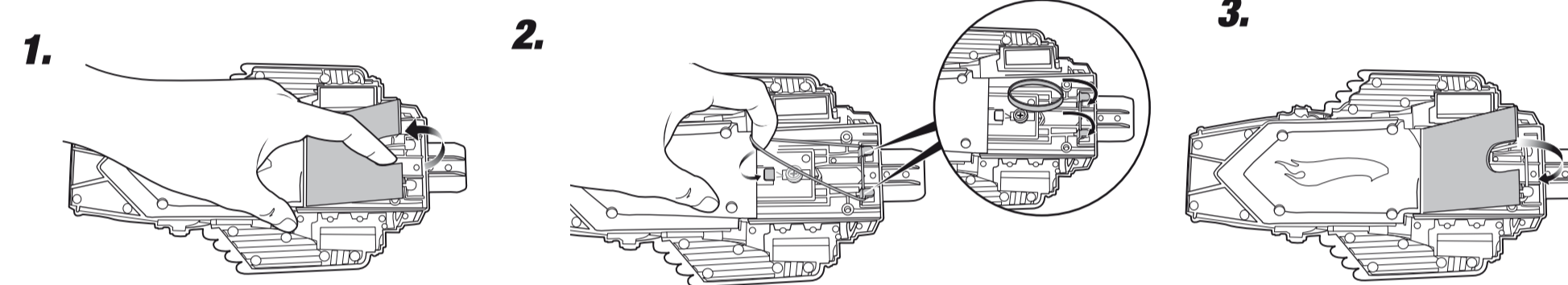
Mattel Canada Inc., Mississauga, Ontario L5R 3W2. You may call us free at/ Composez sans frais le 1-800-524-8697. **Mattel U.K. Ltd., Yamwall Business Park, Maidenhead SL6 4UB.** Helpline 01628 500303. **Mattel France,** 27/33 rue d'Antony, BP60145, 94523 Rungis Cedex N° Cristal 0969 36 99 99 (Numéro non surtaxé) ou www.allmattel.com. **Mattel B.V.,** Postbus 576, 1180 AN Amstelveen, Nederland. 0800 - 2628635. **Mattel Belgium,** Trade Mart, Atomiumsquare, Bogota 202 - B 275, 1020 Brussels. Gratis nummer België: 0800 - 16 936 - Gratis nummer Luxemburg: 800 - 22 784 - Gratis nummer Nederland: 0800 - 262 88 35. **Deutschland:** Mattel GmbH, An der Trift 75 D-63303 Dreieich, Schweiz: Mattel AG, Monbijoustrasse 68, CH-3000 Bern 23. **Österreich:** Mattel Ges.m.b.H., Campus 21, Liebermannstraße A01 404, 2345 Brunn/Gebrige, **Mattel Scandinavia A/S,** Ringager 4C, DK-2605 Brøndby. **Mattel Northern Europe A/S,** Sinkkilaantie 9, 02630 ESPOO, Puh. 010 821 6600. **Mattel Italy Srl,** Centro Direzionale Maciachini, Via Benigno Crespi 19/C, 20159 Milano. Servizio assistenza clienti: CustomerServiceItaly@mattel.com - Numero verde 800 11 37 11. **Mattel España, S.A.,** Arribau 200, 08036 Barcelona. service.espana@mattel.com Tel: 902 20 30 10 <http://www.service.mattel.com/ies>. **Mattel Portugal Lda.,** Av. da República, nº 90/96, 2º andar Fração 2, 1600-206 Lisboa. Tel. Número Verde: 800 10 10 71 - consumidor@mattel.com. **Mattel AEBE, EΛλnυkovo 2,** 16777 Eλληνικό, Ελλάδα. **Mattel Australia Pty. Ltd.,** Richmond, Victoria. 3121. **Consumer Advisory Service - 1300 135 312.** **Mattel East Asia Ltd.,** Room 1106, South Tower, World Finance Centre, Harbour City, Tsimshatsui, HK. China. **Dimport & Diederik Dieh: Mattel SEA Ptd Ltd,** (993532-P) Lot 13.5, 13th Floor, Menara Lien Hoe, Persiaran Tropicana Golf Country Resort, 47410 PJ, Tel: 03-78803817, Fax: 03-78803897. **Mattel, Inc.** 636 Girard Avenue, East Aurora, NY 14052. U.S.A. **Consumer Relations 1-800-524-8697.** **Importado y distribuido por Mattel de México, S.A. de C.V.,** Insurgentes Sur # 3579, Torre 3, Oficina 601, Col. Tlalpan, Delegación Tlalpan, C.P. 14020, México, D.F. R.F.C. MME-920701-N83. Tels.: 59-05-51-00 Ext. 5206 ó 01-800-463-59-89. **Mattel Chile, S.A.,** Avenida Américo Vespucio 501-B, Quilicura, Santiago. **Mattel de Venezuela, C.A.,** RIF J301596439, Ave. Mara, C.C. Macaracuay Plaza, Torre B, Piso 8, Colinas de la California, Caracas 1071. **Mattel Argentina, S.A.,** Corupayti 1186, (1607) - Villa Adelina, Buenos Aires. **Mattel Colombia, S.A.,** calle 123#7-07 P5, Bogotá. **Importado por - Mattel de Brasil Ltda - CNPJ - 54.538.002/0008-04 - Av. Tenente Marques, 1246 - Sala 02 - 2º Andar - 07770-000 - Póvilho - Cajamar - SP - Brasil Serviço de Atendimento ao Consumidor (SAC): 0800-550780 - sac@mattel.com - service.mattel.com**

ASSEMBLY • ASSEMBLAGE • ZUSAMMENBAU
• MONTAGGIO • IN ELKAAR ZETTEN • MONTAJE
• MONTAGEM • MONTERING • KOKOAMINEN
• ΣΥΝΑΡΜΟΛΟΓΗΣΗ



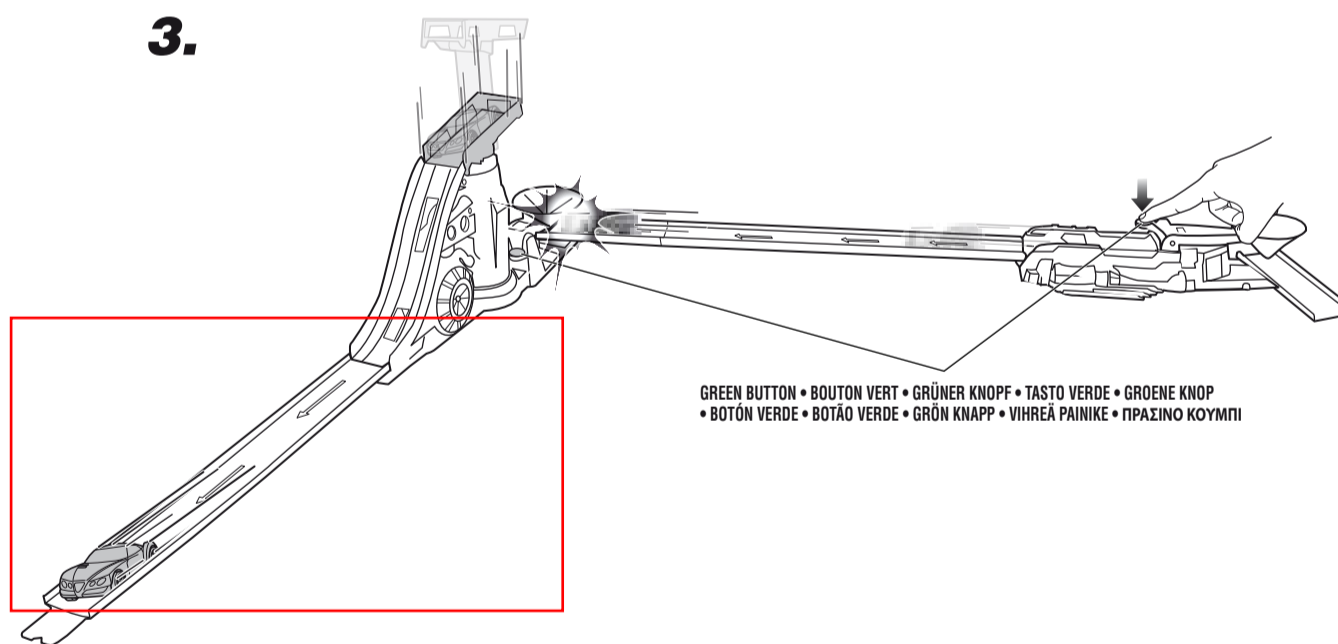
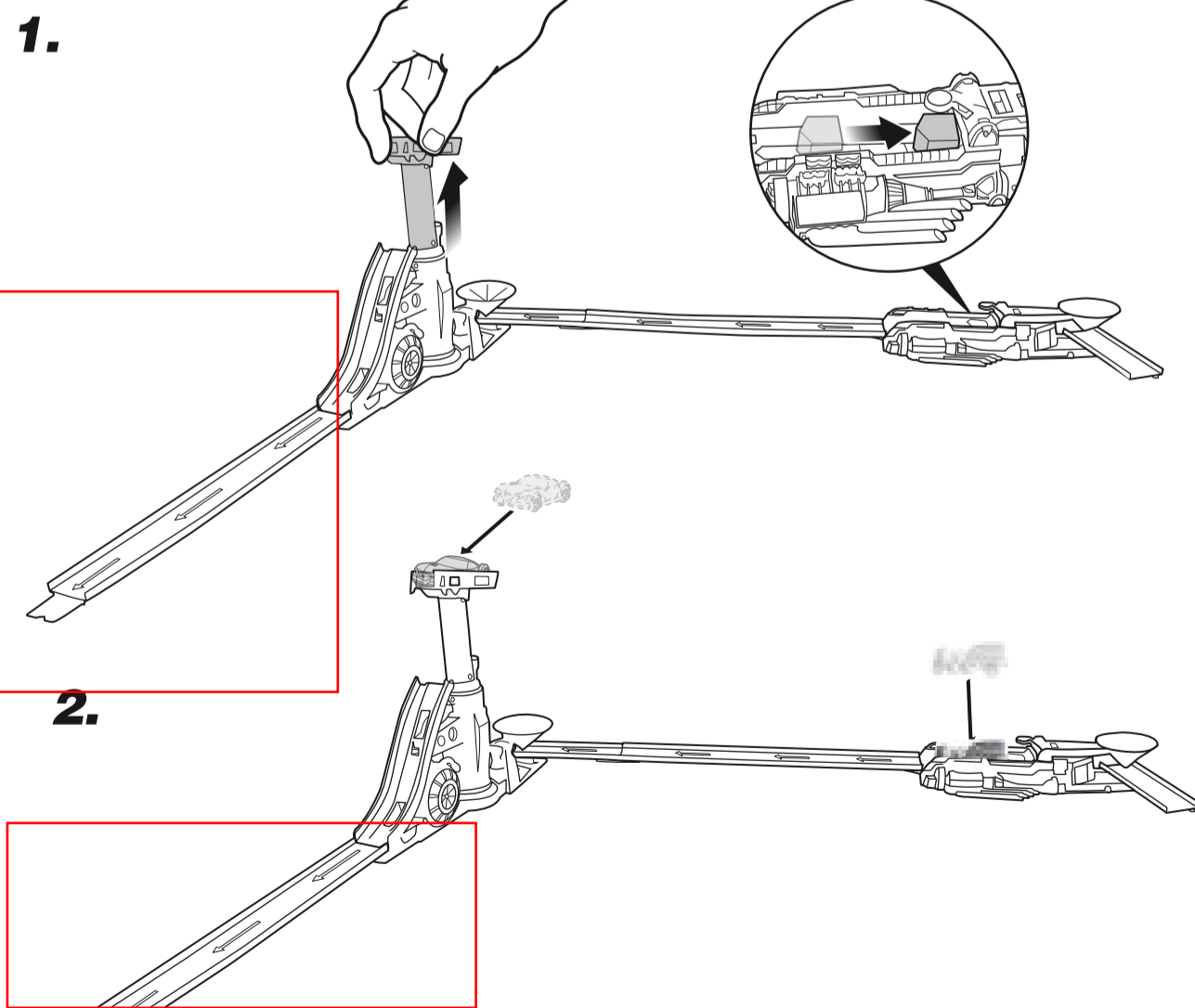
REPLACE RUBBER BAND • POUR REMPLACER L'ÉLASTIQUE • DAS GUMMIBAND ERSETZEN
• SOSTITUISCI L'ELASTICO • VERVANGEN VAN HET ELASTIEK • SUSTITUCIÓN DE LA GOMA
• PARA SUBSTITUIR O ELÁSTICO • BYTA GUMMIBAND • KUMILENKIN VAIHTO • ΑΝΤΙΚΑΤΑΣΤΑΣΗ ΛΑΣΤΙΧΟΥ

ADULT SUPERVISION REQUIRED. • LA SURVEILLANCE D'UN ADULTE EST REQUISE. • DIE AUFSICHT EINES ERWACHSENEN IST ERFORDERLICH. • É RIQUESTA LA SUPERVISIONE DI UN ADULTO. • TOEZICHT DOOR EEN VOLWASSENEN VEREIST. • SE REQUIERE LA SUPERVISION DE UN ADULTO. • REQUIER SUPERVISÃO POR PARTE DE UM ADULTO. • ANVÄNDS UNDER ÖVERINSEENDE AV EN VUXEN. • TEHTÄVÄTÄÄN KUKUNEN VALVONNASSA. • ΑΠΑΙΤΕΙΤΑΙ ΤΗΒΑΡΕΙΑ ΑΠΟ ΕΝΗΛΙΚΑ.



TO PLAY • POUR JOUER • SPIELEN • GIOCHIAMO
• ZO SPEEL JE • ¡A JUGAR! • PARA BRINCAR • SÅ HÄR
ANVÄNDS LEKSÅKEN • KÄYTTÖ • ΓΙΑ ΝΑ ΠΑΙΞΕΤΕ

Note: All green buttons are launch buttons. • **Remarque:** tous les boutons verts sont des boutons de lancement. • **Hinweis:** Alle grünen Knöpfe sind Startknöpfe. • **Nota:** Tutti i tasti verdi sono tasti di lancio. • **NB:** Alle groene knoppen zijn lanceerknoppen. • **Atención:** todos los botones de lanzamiento son verdes. • **Atenção:** todos os botões verdes são botões de lançamento. • **Tips:** Alla gröna knappar är avfyrningsknappar. • **Huom:** Kaikki vihreät painikkeet ovat lähetyspainikkeita. • **Σημείωση:** Όλα τα πράσινα κουμπιά είναι κουμπιά εκτόξευσης.



MORE WAYS TO PLAY • AUTRES POSSIBILITÉS DE JEU
• WEITERE SPIELMÖGLICHKEITEN • MODI AGGIUNTIVI PER GIOCARE
• NOG MEER MANIEREN OM TE SPELEN • MÁS OPCIONES DE JUEGO
• MAIS FORMAS DE BRINCAR • FLER SÄTT ATT LEKA
• ΜΟΙΤΑ ΚΑΥΤΤΟΤΑΡΟJA • ΑΛΛΟΙ ΤΡΟΠΟΙ ΠΑΙΧΝΙΔΙΟΥ

