

INSTRUCTIONS • MODE D'EMPLOI
ANLEITUNG • ISTRUZIONI • GEBRUIKSAANWIJZING
INSTRUCCIONES • INSTRUÇÕES • ANVISNINGAR
ΚΑΥΤΤΟΗΤΕ • ΟΔΗΓΙΕΣ

4+

 V1016-0520

CONTENTS
CONTENU
INHALT

CONTENUTO
INHOUT
CONTENIDO
CONTEÚDO

INNEHÅLL
SISÄLTÖ
ΠΕΡΙΕΧΟΜΕΝΑ



INSTRUCTION SHEET SPECIFICATIONS

Toy: POLLY POCKET BOUTIQUE

Toy No.: V1016

Part No.: 0520

Trim Size: 17" W x 11" H

Folded Size: 5.5" W x 8.5" H

Type of Fold: 2 panel

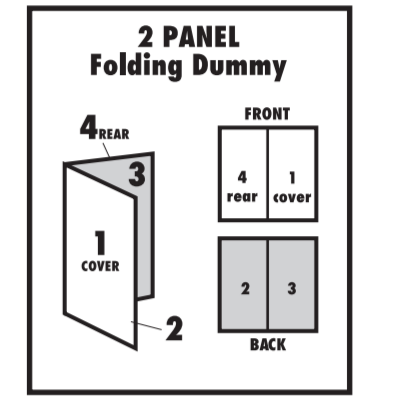
colors: One

Colors: Black

Paper Stock: White Offset

Paper Weight: 70 lb.

EDM No.:



Need Assistance? In the US and Canada, service.mattel.com or 1-800-524-8697.
 (Besoin d'aide? Au Canada et aux États-Unis, visitez le site service.mattel.com ou composez le 1-800-524-8697.)
 ¿Necesita ayuda? En los EE.UU. y Canadá, service.mattel.com o llame al 1-800-524-8697.
 En México: 59-05-51-00 Ext. 5205 o 01-800-463-59-89.
 Mattel do Brasil Ltda. Atendimento ao Consumidor (SAC): 0800-550780 - sac@mattel.com

Mattel Canada Inc., Mississauga, Ontario L5R 3W2. You may call us free at/ Composez sans frais le 1-800-524-8697. Mattel Europa, B.V., Gendel 1, 1186 MJ Amstelveen, Nederland. Mattel U.K. Ltd., Vanwall Business Park, Maidenhead SL6 4UB. Helpline 01628 500303. Mattel France, 27733 rue d'Antony, BP60145, 94523 Rungis Cedex N° Cristal 0969 36 99 99 (Numéro non surtaxé) ou www.allmattel.com. Mattel B.V., Postbus 576, 1180 AN Amstelveen, Nederland. 0800 - 2628835. Mattel Belgium, Trade Mart, Atomiumsquare, Bogota 202 - B 275, 1020 Brussels. Gratis nummer België: 0800 - 16 936 - Gratis nummer Luxemburg: 800 - 22 784 - Gratis nummer Nederland: 0800 - 262 88 35. Österreich: Mattel GmbH, An der Trift 75 D-63303 Dreieich. Schweiz: Mattel AG, Mombjustrasse 68, CH-3000 Bern 23. Österreich: Mattel Ges.m.b.H., Campus 21, Liebermannstraße A01 404, A- 2345 Brunn/Geirghe. Mattel Scandinavia A/S, Ringager 4C, DK-2605 Brøndby. Mattel Northern Europe A/S, Sinikalliontie 9, 02630 ESPOO, Puh. 010 821 6600. Mattel Italy Srl, Centro Direzionale Maciachini, Via Benigno Crespi 19/C, 20159 Milano. Servizio assistenza clienti: CustomerServ.italia@mattel.com - Numero verde 800 11 37 11. Mattel España, S.A., Arbau 200, 08036 Barcelona. cservice.spain@mattel.com Tel: 902.20.30.10 <http://www.service.mattel.com/es>. Mattel Portugal Lda., Av. da República, nº 90/96, 2º andar Fração 2, 1600-206 Lisboa. Tel. Número Verde: 800 10 10 71 - consumidor@mattel.com. Mattel AEBE, Ελληνικό 2, 16777 Ελληνικό, Ελλάδα. Mattel Oyuncakçılık Tic. Ltd. Şti., Eski Üsküdar Yolu Erkut Sok. No:2 Üner Plaza Kat:10 34752 İçerenköy İstanbul. Mattel Australia Pty., Ltd., Richmond, Victoria. 3121. Consumer Advisory Service - 1300 135 312. Mattel East Asia Ltd., Room 1106, South Tower, World Finance Centre, Harbour City, Tsimshatsui, HK, China. Diimport & Diedarkan Oleh: Mattel SEA Ptd Ltd.(993532-P) Lot 13.5, 13th Floor, Menara Lien Hoe, Persiaran Tropicana Golf Country Resort, 47410 PJ. Tel:03-78803817, Fax:03-78803867. Mattel, Inc., 636 Girard Avenue, East Aurora, NY 14052, U.S.A. Consumer Relations 1-800-524-8697. Importado y distribuido por Mattel de México, S.A. de C.V., Insurgentes Sur # 3579, Torre 3, Oficina 601, Col. Tlalpan, Delegación Tlalpan, C.P. 14020, México, D.F. R.F.C. MME-920701-NB3. Tels: 59-05-51-00 Ext. 5206 ó 01-800-463-59-89. Mattel Chile, S.A., Avenida Américo Vespucio 501-B, Quilicura, Santiago. Mattel de Venezuela, C.A., RIF J301596439, Ave. Mara, C.C. Macaracuay Plaza, Torre B, Piso 8, Colinas de la California, Caracas 1071. Mattel Argentina, S.A., Curupayti 1186, (1607) - Villa Adelina, Buenos Aires. Mattel Colombia, S.A., calle 12347-07 P.5, Bogotá. Mattel Perú, S.A., Av. República de Panamá N° 3531, Oficina 1003, San Isidro, Lima, Perú. RUC: 20425853865. Reg. Importador: 01720-10-JUE-DIGESA. Importado por : Mattel do Brasil Ltda.- CNPJ : 54.558.002/0008-04 - Av. Tenente Marques, 1246 - Sala 02 - 2º. Andar - 07770-000 - Polvilho - Cajamar - SP - Brasil Serviço de Atendimento ao Consumidor (SAC): 0800-550780 - sac@mattel.com.

Please remove everything from the package and compare to the contents shown here. If any items are missing, please contact your local Mattel office. Keep these instructions for future reference as they contain important information.
 Retirer tous les éléments de l'emballage et les comparer au contenu illustré ci-contre. Si un élément manque, merci de contacter le service consommateurs de Mattel. Conservez ce mode d'emploi pour s'y référer en cas de besoin car il contient des informations importantes.
 Bitte alle Teile aus der Verpackung entnehmen und mit der Abbildung vergleichen. Sollten Teile fehlen, wenden Sie sich bitte an die für Sie zuständige Mattel-Filiale zwecks Ersatz. Diese Anleitung bitte für mögliche Rückfragen aufbewahren. Sie enthält wichtige Informationen.

Togliere tutti i componenti dalla scatola e confrontarli con la lista inclusa. Contattare gli uffici Mattel locali se dovessero mancare dei componenti. Conservare queste istruzioni per uso futuro. Contengono importanti informazioni.
 Haal alle onderdelen uit de verpakking en controleer ze aan de hand van de hier afgebeelde inhoud. Als er onderdelen ontbreken, kunt u contact opnemen met de plaatselijke Mattel-vestiging. Bewaar deze gebruiksaanwijzing, kan later nog van pas komen. Recomendamos sacar todo el contenido de la caja e identificarlo con ayuda de las ilustraciones. Para producto adquirido en España póngase en contacto con el departamento de atención al consumidor de MATEL ESPAÑA, S.A.: Arbau 200, 08036 Barcelona. Tel.: 902 20 30 10; cservice.spain@mattel.com; www.service.mattel.com/es. Guardar estas instrucciones para futura referencia ya que contienen información de importancia acerca del producto.

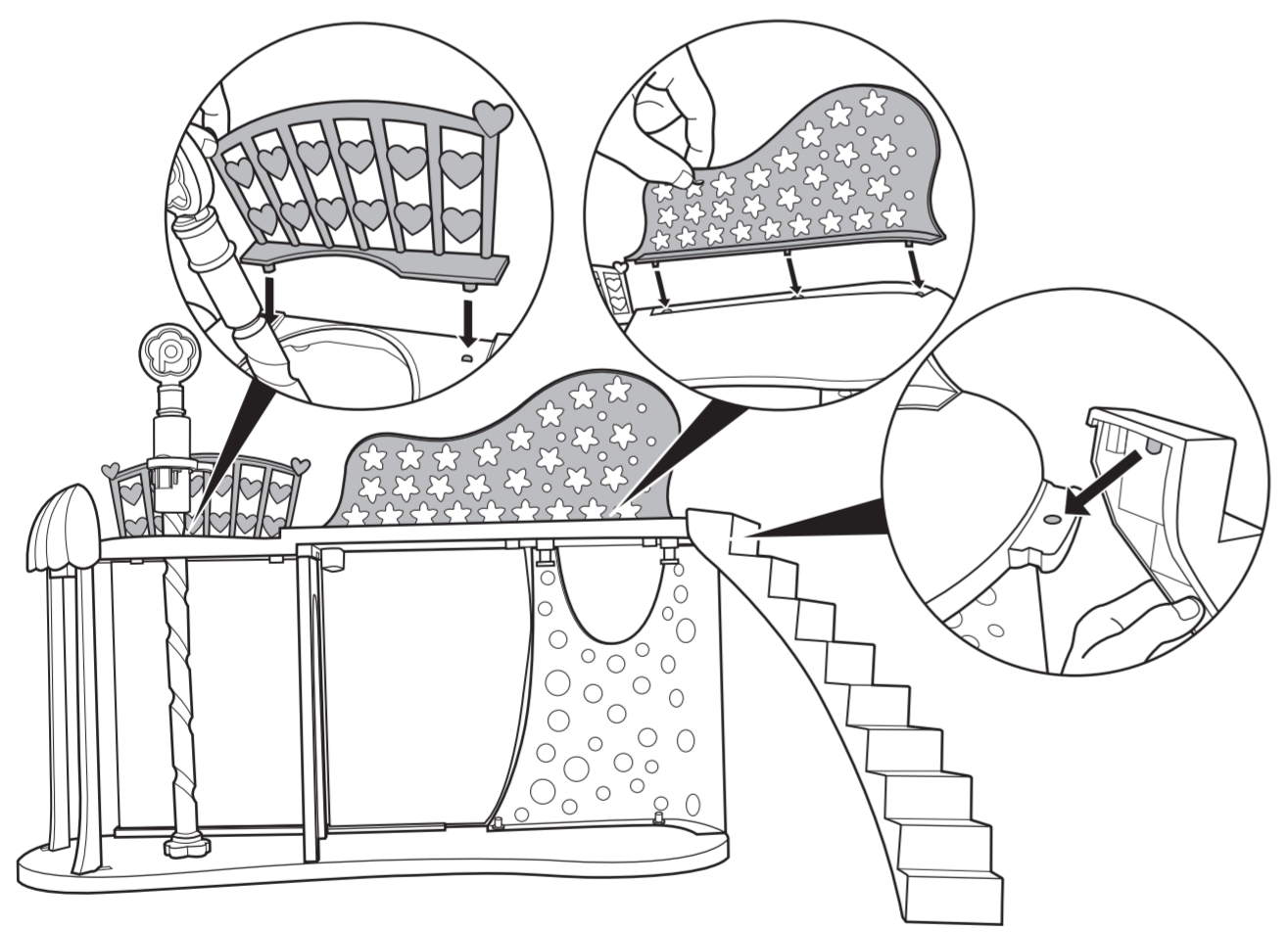
Retirar o conteúdo da embalagem e compará-lo com a ilustração. Se faltar alguma peça, por favor entre em contato com a Mattel. Guardar estas instruções para referência futura pois contém informações importantes.
 Pakka upp allt úr förpackningen och jämför med förteckningen. Om någonting saknas kontakta du ditt lokala Mattel-kontor. Spara de här anvisningarna, de innehåller viktig information. Tarkista, että pakkaus sisältää kaikki kuvassa näkyvät osat. Jos jotain puuttuu, ota yhteys siihen liikkeeseen, josta lelut ostit. Säilytä käyttöohje vastasten varalle, sillä siinä on tärkeitä tietoja. Βγάλτε όλα τα αντικείμενα από τη συσκευασία και συγκρίνετέ τα με τα περιεχόμενα που απεικονίζονται εδώ. Εάν κάποιο από τα κομμάτια λείπει, παρακαλούμε επικοινωνήστε με την εταιρία Mattel. Κρατήστε αυτές τις οδηγίες για μελλοντική χρήση, καθώς περιέχουν σημαντικές πληροφορίες.

WARNING: CHOKING HAZARD - Small parts. Not for children under 3 years. **ADVERTENCIA: PELIGRO ASFIXIA.** Juguetes no recomendados para menores de 3 años. Contiene piezas pequeñas que podrían provocar asfixia en caso de ser ingeridas por el niño. **ATTENTION: NE COMMENT PAS aux enfants de moins de 3 ans.** Petits éléments détachables susceptibles d'être avalés. **WARNING: Not suitable for children under 36 months. Small parts.** **ATTENTION: Ne convient pas aux enfants de moins de 36 mois. Risque d'étouffement.** **ACHTUNG: Für Kinder unter 3 Jahren nicht geeignet. Erstickengefahr.** **AVVERTENZA: Non adatto ai bambini di età inferiore a 36 mesi - Rischio di soffocamento.** **WAARSCHUWING: Niet geschikt voor kinderen jonger dan 3 jaar - Verstikkingsgevaar.** **PRECAUCIÓN: Juguete no recomendado para menores de 3 años. Puede generar piezas pequeñas que podrían provocar asfixia en caso de ser ingeridas por el niño.** **• ATENÇÃO: Não é indicado para crianças com menos de 36 meses pois há risco de asfixia por peças pequenas.** **WARNING: Inte lämpligt för barn under 36 månader. Kvävningrisk • VAROITUS: Ei sovi alle 3-vuotiaalle - Tukehtumisvaara** **ΠΡΟΣΟΧΗ: Ακατάλληλο για παιδιά κάτω των 3 ετών - Κίνδυνος Πνιγμού**

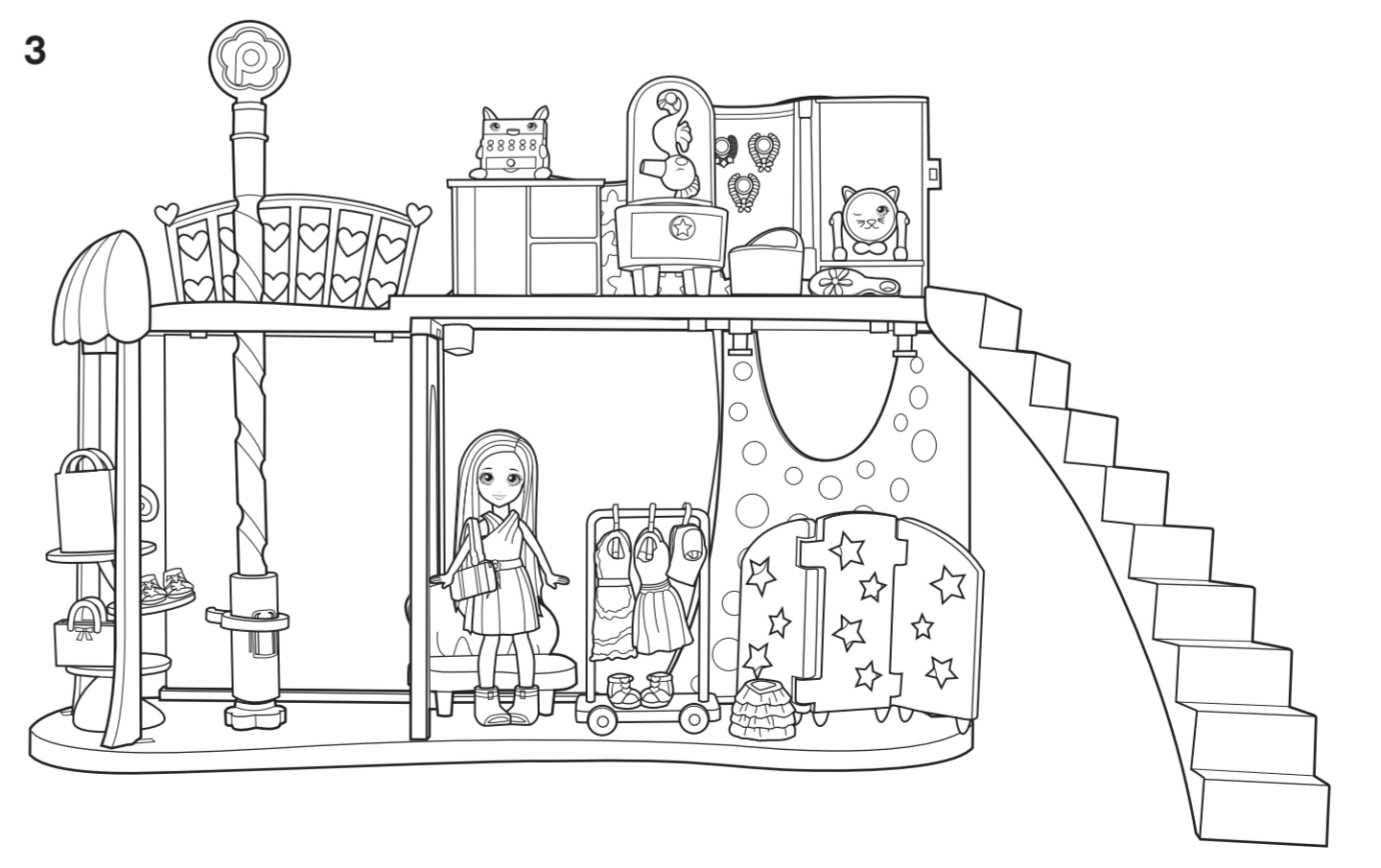
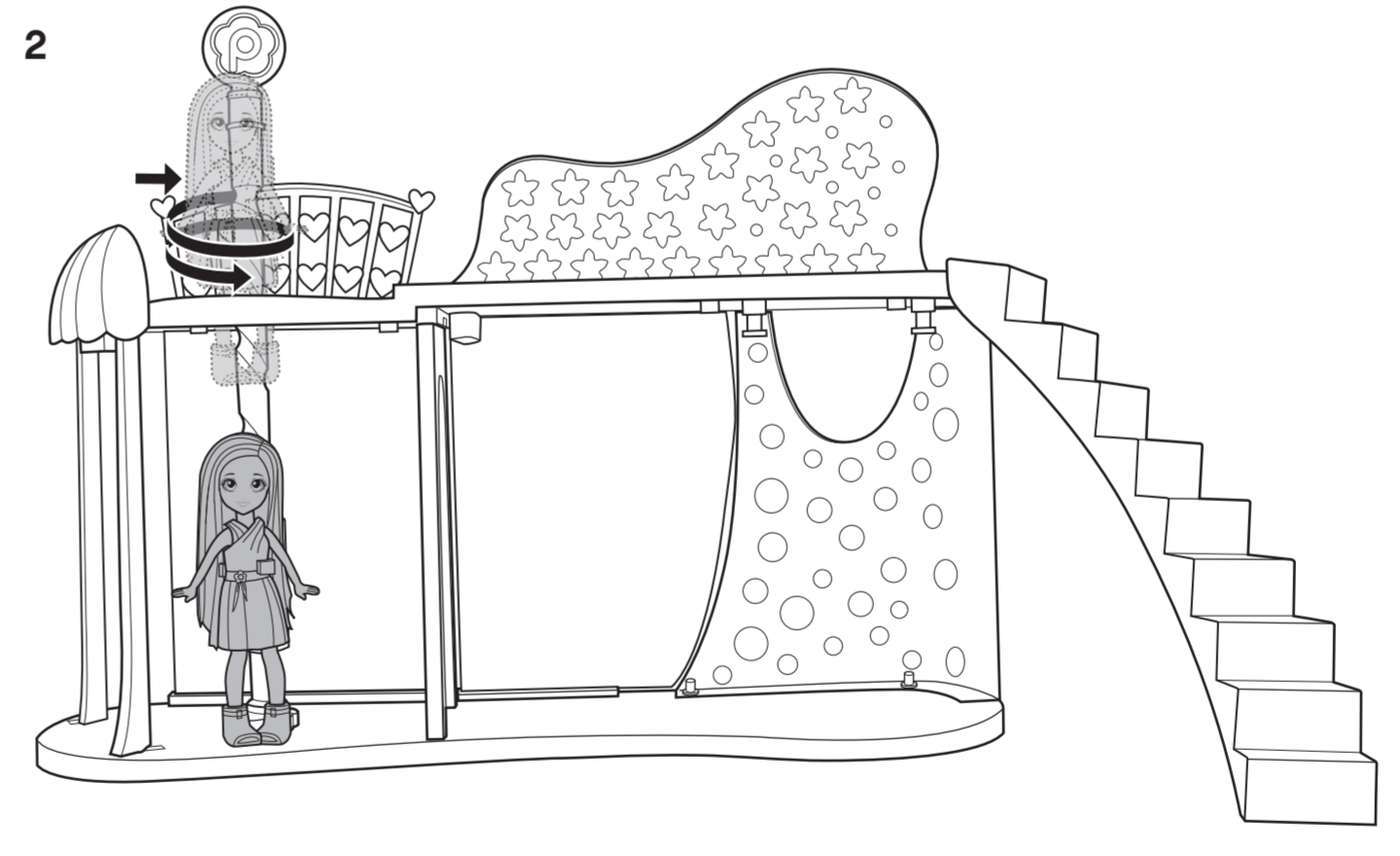
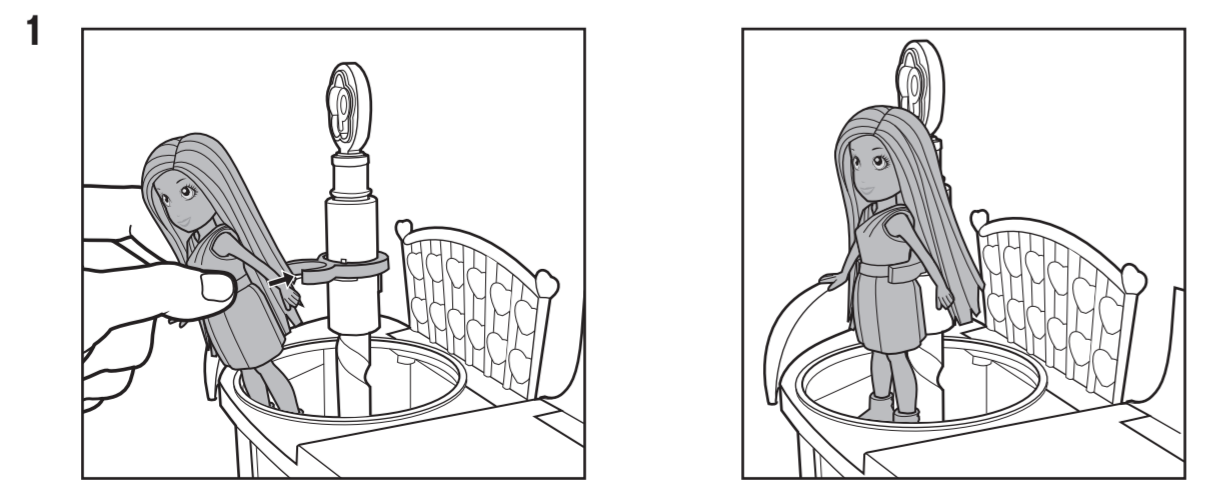
4 Rear

1 Cover

Assembly • Assemblage • Zusammenbau • Montaggio
In elkaar zetten • Montaje • Montagem • Monterig
Hokoaminen • Συναρμολόγηση



Let's Play! • Amusons-nous ! • Lass uns spielen! • Giochiamo!
Spelen maar! • ¡A jugar! • Vamos brincar! • Dags att leka!
Leikitään! • Ας παίξουμε!



Doll cannot stand alone. • La poupée ne peut pas tenir debout toute seule. • Die Puppe kann nicht von allein stehen. • La bambola non può reggersi in piedi da sola. • Pop kan niet los staan. • La muñeca no puede tenerse en pie por sí sola. • A boneca não se mantém em pé sozinha. • Dockan kan inte stå utan hjälp. • Nukke ei osaa seistä tuetta. • Η κόκλα δεν μπορεί να σταθεί όρθια από μόνη της.