



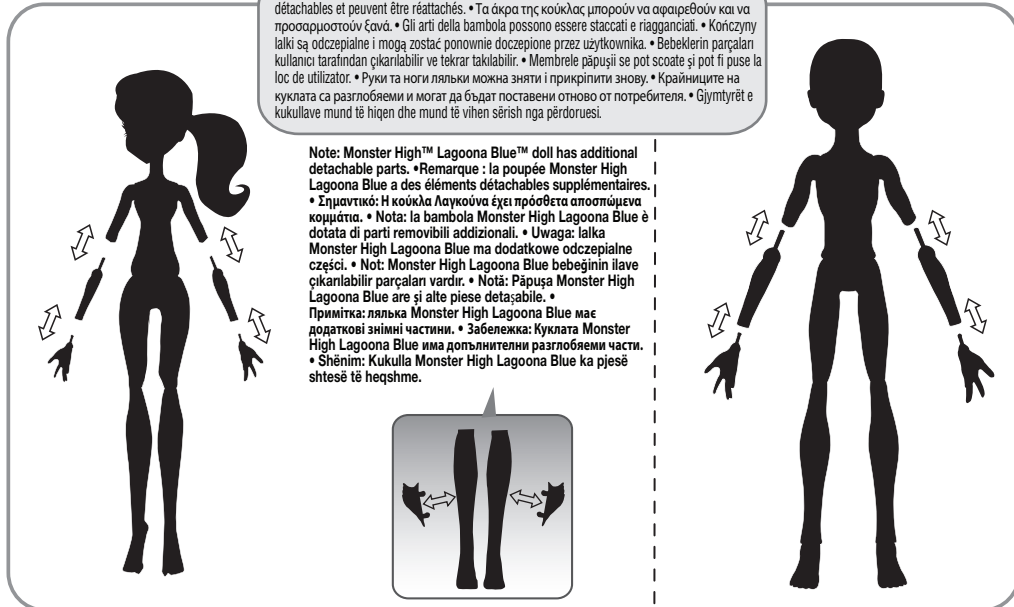
X3649-0528  
Asst. N2851

## INSTRUCTIONS / MODE D'EMPLOI / ΟΔΗΓΙΕΣ / ISTRUZIONI / INSTRUKCJA / TALİMATLAR / INSTRUCȚIUNI / ИНСТРУКЦІЇ / ИНСТРУКЦИИ / UDHËZIME

Each sold separately subject to availability. • Tous vendus séparément. Certains produits peuvent ne pas être commercialisés. • Το καθένα πωλείται ξεχωριστά, ανάλογα με τη διαθεσιμότητα. • Ognuno in vendita separatamente secondo disponibilità. • Każda zabawka sprzedawana jest oddzielnie z zastrzeżeniem dostępności. • Her biri ayrı ayrı ve stoklara bağlı olarak satılır. • Fiecare se vinde separat, în limita stocului disponibil. • Кожен виріб продається окремо залежно від наявності. • Всяка се продава отделно, в зависимост от наличностите. • Secila shitet veçmas, kur ka në asortiment.

Dolls' limbs are detachable and can be reattached by user. • Les membres de la poupée sont détachables et peuvent être réattachés. • Τα άκρα της κοούκλας μπορούν να αφαιρεθούν και να προσορμωθούν ξανά. • Gli arti della bambola possono essere staccati e riagganciati. • Kończyny lalki są odzepingalne i mogą zostać ponownie odzepingane przez użytkownika. • Bebeklerin parçaları kullanıcı tarafından çıkarılabilir ve tekrar takılabilir. • Membrerele păpușii se pot scoate și pot fi puse la loc de utilizator. • Руки та ноги ляльки можна зняти і прикріпити знову. • Крайниціте на куклата са разглобяеми и могат да бъдат поставени отново от потребителя. • Gjymtyrëet e kukullave mund të hiqen dhe mund të vihen sërish nga përdoruesi.

Note: Monster High™ Lagoona Blue™ doll has additional detachable parts. • Remarque : la poupée Monster High Lagoona Blue a des éléments détachables supplémentaires. • Σημαντικό: Η κοούκλα Λαγκούνα έχει πρόσθετα αποσπώμενα κομμάτια. • Nota: la bambola Monster High Lagoona Blue è dotata di parti removibili addizionali. • Uwaga: lalka Monster High Lagoona Blue ma dodatkowe odzepingalne części. • Not: Monster High Lagoona Blue bebeginin ilave çikanlabilir parçaları vardır. • Notă: Păpușa Monster High Lagoona Blue are și alte piese detașabile. • Примітка: лялька Monster High Lagoona Blue має додаткові знімні частини. • Забелешка: Куклата Monster High Lagoona Blue има допълнителни разглобяеми части. • Shënim: Kukkulla Monster High Lagoona Blue ka pjesë shtesë të heqshme.



Keep these instructions for future reference as they contain important information. • Conserver ce mode d'emploi pour s'y référer en cas de besoin car il contient des informations importantes. • Κρατήστε αυτές τις οδηγίες για μελλοντική χρήση, καθώς περιέχουν σημαντικές πληροφορίες. • Conservare queste istruzioni per riferimento futuro. • Contengono importanti informazioni. • Prosimy zachować te instrukcje, ponieważ zawiera ona ważne informacje. • Onemli bilgiler içerdigi için, daha sonra da bakmak üzere lütfen bu talimatları saklayın. • Păstrați aceste instrucțiuni pentru referințe ulterioare, conțin informații importante. • Будь ласка, збережіть цю інструкцію для використання у майбутньому, оскільки в ній багато важливої інформації. • Запazете тези инструкции за бъдещи справки, тъй като те съдържат важна информация. • Ruajini këto udhëzime për t'ju referuar më vonë pasi ato përmbajnë informacione të rëndësishme.

WARNING: Not suitable for children under 36 months – Small parts • ATTENTION : Ne convient pas aux enfants de moins de 36 mois - Petits éléments.

ΠΡΟΣΟΧΗ: Ακατάλληλο για παιδιά κάτω των 3 ετών - Περιλαμβάνονται μικρά κομμάτια

ATTENZIONE: Non adatto ai bambini di età inferiore a 36 mesi - Contiene pezzi di piccole dimensioni che possono essere aspirati o ingeriti. OSTRZEŻENIE:

Nieodpowiednie dla dzieci poniżej 36 miesiąca życia - małe części • UYARI: 36 aydan küçük çocuklar için uygun değildir - Küçük parçaları içerir

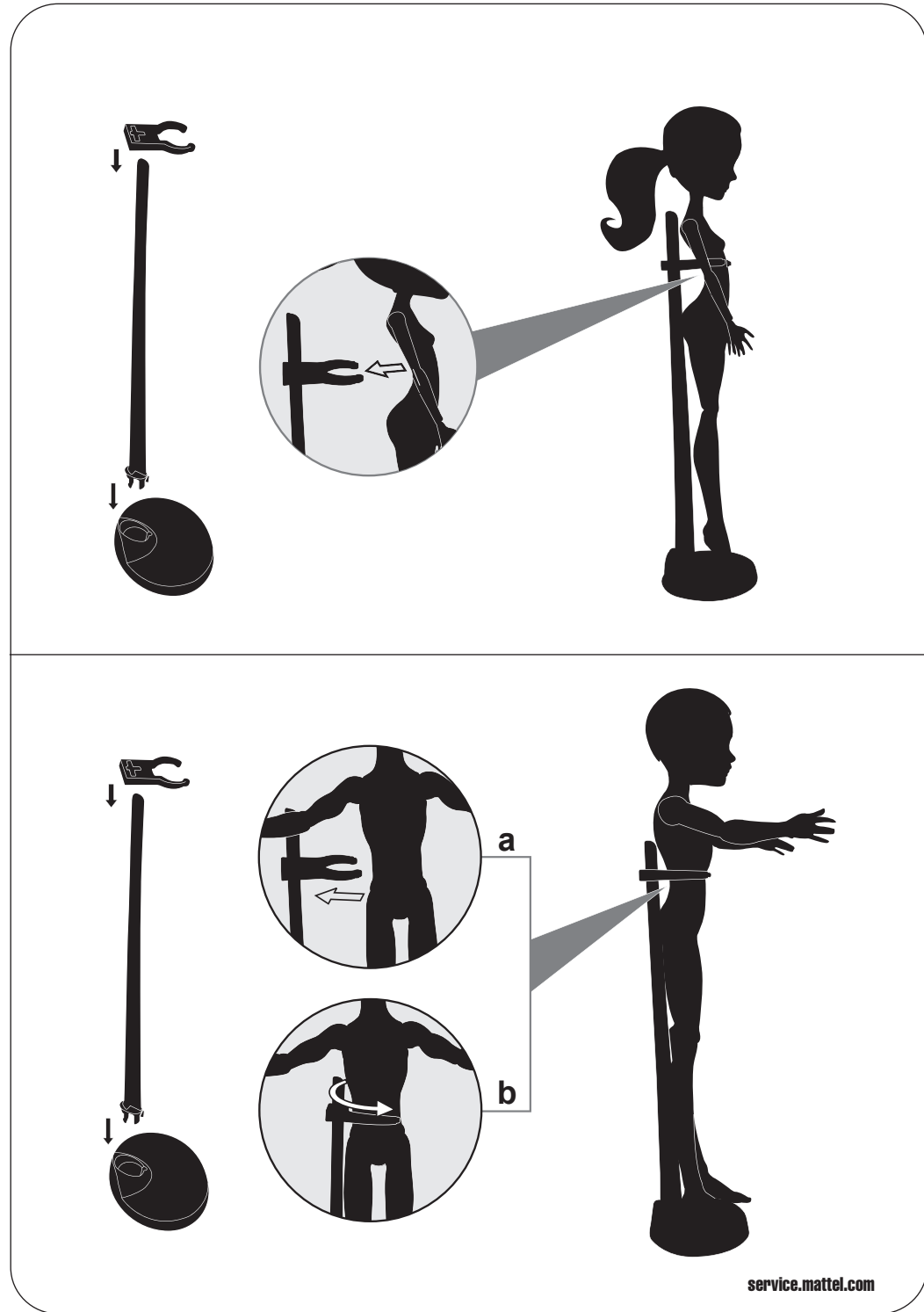
ATENȚIE: Nerecomandat copiilor sub 36 de luni - piese de dimensiuni mici. • ОБЕРЕЖНО: для дітей віком від 36 місяців - дрібні деталі.

ПРЕДУПРЕЖДЕНИЕ: Продукт е неподходящ за деца под 36 месечна възраст - Съдържа малки части

PARALAJMËRIM: Nuk është e përshtatshme për fëmijë nën 36 muaj - Pjesë të vogla

Mattel Europa B.V., Gondel 1, 1186MJ Amstelveen, Nederland. Mattel U.K. Ltd., Vanwall Business Park, Maidenhead SL6 4UB, Mattel, Inc. 636 Girard Avenue, East Aurora, NY 14052, U.S.A. Consumer Relations 1-800-524-8697. Mattel France, Parc de la Cerisaie, 1/3/5 allée des Fleurs, 94263 Fresnes Cedex. N° Cristal 0969 36 99 99 (Numéro non surtaxé) ou www.allomattel.com. Deutschland : Mattel GmbH, An der Trift 75 D-63303 Dreieich. Schweiz: Mattel AG, Monbijoustrasse 68, CH-3000 Bern 23. Österreich: Mattel Ges.m.b.H., Campus 21, Liebermannstraße A01 404, A- 2345 Brunn/Gebrige. Mattel Italy Srl, Centro Direzionale Maciachini, Via Benigno Crespi 19/C, 20159 Milano. Servizio assistenza clienti: Customersrvn.italia@mattel.com - Numero verde 800 11 37 11. Mattel Poland Sp. z o.o., Warsaw Trade Tower 31 p., ul. Chłodna 51, 00-867 Warszawa. Розповсюджується ТОВ "ТойДіко Україна", офіційним ексклюзивним представником Mattel. В Україні тел.: +380 44 503 65 43. Факс: +380 44 516 47 38. Mattel Czech Republic s.r.o., The Forum, Václavské nám. 19, 11000 Praha 1. Mattel Toys Hungary Kft, Váci út 91, 2. emelet, 1139 Budapest. Információ: +36 1 270 0223. Egea Orbico Beauty Srl, B-Dul Pipera Nr.2C, Corp A, Etaj 1, Intrare A, 077190 Voluntari, Jud.Ifov, Romania. secretariat@egeaorbico.com.ro Uvoznik in distributor: Orbico d.o.o. Verovškova 72, 1000 Ljubljana, Slovenija. Uvoznik i distributor za Hrvatsku: Orbico d.o.o., Koturaška 69, 10 000 Zagreb. Tel: +385/1/3444-800, www.orbico.hr. Распространяется ООО «Маттел» уполномоченный представитель фирмы Mattel, в России и СНГ. 17105, Москва, Варшавское шоссе, 9, стр. 15. Mattel AEBE, Ελληνικού 2, 16777 Ελληνικό, Ελλάδα. Mattel Oyuncakçılık Tic. Ltd. Şti., Eski Üsküdar Yolu Erkut Sok. No:2 Üner Plaza Kat:10 34752 İçerenköy İstanbul. Qendra Tregtare "Bregu i Diellit". Lokali Nr 85, Prishtina. Kosovo UNMIK post.

©2011 Mattel. All Rights Reserved. Tous droits réservés.



service.mattel.com