

Fisher-Price®

Y0050

**Pull ring for
sounds!**

**Tirer l'anneau
pour activer
les sons!**



fisher-price.com

- Please keep these instructions sheet for future reference, as they contain important information.
- Conserver ce mode d'emploi pour s'y référer en cas de besoin car il contient des informations importantes.

- **Battery Safety Information:**
Dispose of batteries safely. Do not dispose of this product in a fire. The batteries inside may explode or leak.
- **Mises en garde au sujet des piles :**
- Jeter les piles usées dans un conteneur réservé à cet usage. Ne pas jeter ce produit au feu. Les piles incluses pourraient exploser ou couler.

ICES-003

- This Class B digital apparatus complies with Canadian ICES-003.
- Operation is subject to the following two conditions:
 - (1) this device may not cause harmful interference and
 - (2) this device must accept any interference received, including interference that may cause undesired operation.

NMB-003

- Cet appareil numérique de la classe B est conforme à la norme NMB-003 du Canada.
- L'utilisation de ce dispositif est autorisée seulement aux conditions suivantes : (1) il ne doit pas produire de brouillage et (2) l'utilisateur du dispositif doit être prêt à accepter tout brouillage radioélectrique reçu, même si ce brouillage est susceptible de compromettre le fonctionnement du dispositif.



service.fisher-price.com

Mattel Canada Inc., 6155 Freemont
Blvd., Mississauga, Ontario L5R 3W2.
1-800-432-5437

© Disney

©2012 Mattel. All Rights Reserved.

Tous droits réservés. ® and ™ designate U.S.
trademarks of Mattel, except as noted.

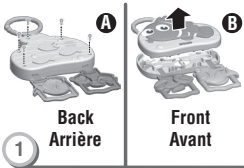
® et ™ désignent des marques de Mattel aux
États-Unis, sauf indication contraire.

PRINTED IN CHINA/IMPRIMÉ EN CHINE

Y0050pr-0820

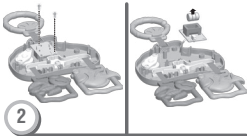
Battery Removal

Retrait des piles



- Before disposing of this product, please remove the batteries.

- Loosen the screws on the back of the toy with a screwdriver **A**. Remove the front of the toy to access the battery compartment **B**.
- Avant de jeter ce produit, merci d'en retirer les piles.
- Desserrer les vis à l'arrière du jouet avec un tournevis **A**. Retirer l'avant du jouet pour accéder au compartiment des piles **B**.



- Loosen the screws in the battery compartment door and remove the door. Remove the exhausted batteries and dispose of them properly.

- Desserrer les vis du compartiment des piles et enlever le couvercle. Retirer les piles usées et les jeter dans un conteneur prévu à cet usage.



- Protect the environment by not disposing of this product with household waste (2002/96/EC). Check your local authority for recycling advice and facilities.

- Protéger l'environnement en ne jetant pas ce produit avec les ordures ménagères (2002/96/EC). Consulter la municipalité pour obtenir des conseils sur le recyclage et connaître les centres de dépôt de la région.