

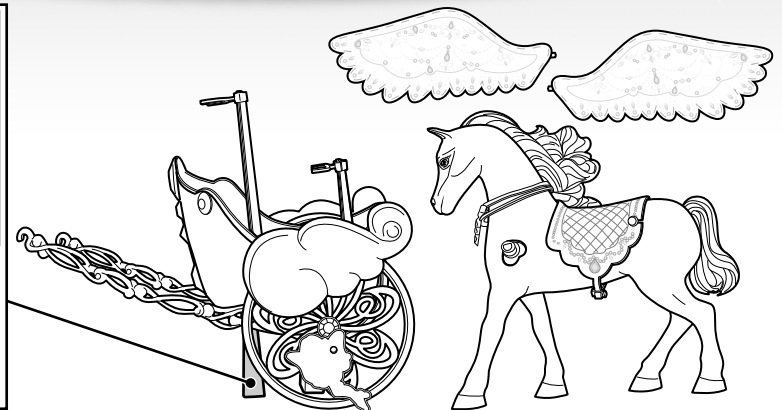
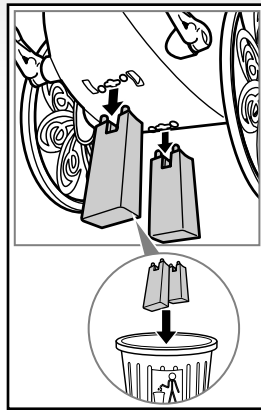
Barbie

INSTRUCTIONS • MODE D'EMPLOI • ANLEITUNG • ISTRUZIONI
GEBRUIKSAANWIJZING • INSTRUCCIONES • INSTRUÇÕES
ANVISNINGAR • KÄYTTÖOHJE • ΟΔΗΓΙΕΣ

3+



Y6382-0520G1



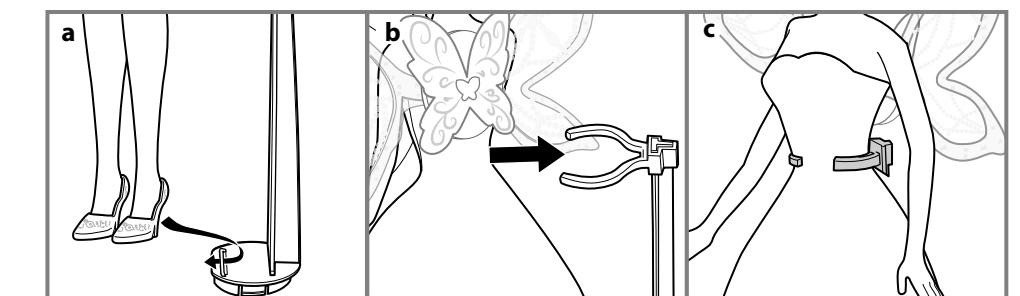
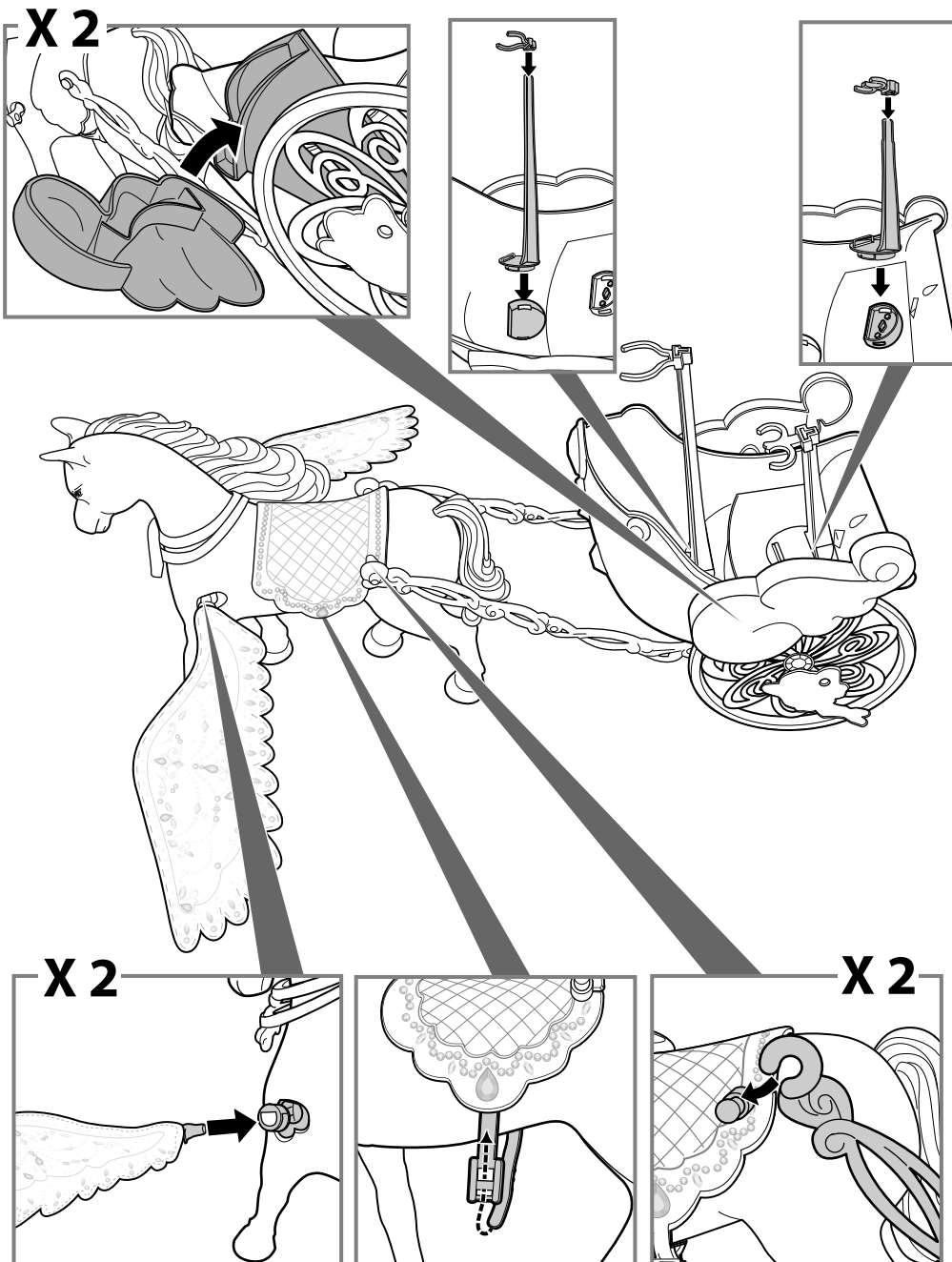
- Contents: Please remove everything from the package and compare to the contents shown here. If any items are missing, please contact your local Mattel office. Keep these instructions for future reference as they contain important information.
- Contenu : Retirer tous les éléments de l'emballage et les comparer au contenu illustré ci-contre. Si un élément manque, merci de contacter le Service consommateurs de Mattel. Conserver ce mode d'emploi pour s'y référer en cas de besoin car il contient des informations importantes.
- Inhalt: Bitte alle Teile aus der Verpackung entnehmen und mit der Abbildung vergleichen. Sollten Teile fehlen, wenden Sie sich bitte an die für Sie zuständige Mattel-Filiale zwecks Ersatz. Diese Anleitung bitte für mögliche Rückfragen aufbewahren. Sie enthält wichtige Informationen.
- Contenuto: Togliere tutti i componenti dalla scatola e confrontarli con la lista inclusa. Contattare gli uffici Mattel locali se dovessero mancare dei componenti. Conservare queste istruzioni per riferimento futuro. Contengono importanti informazioni.
- Inhoud: Haal alle onderdelen uit de verpakking en controleer ze aan de hand van de hier afgebeelde inhoud. Als er onderdelen ontbreken, kunt u contact opnemen met de plaatselijke Mattel-vestiging. Bewaar deze gebruiksaanwijzing; kan later nog van pas komen.
- Contenido: Recomendamos sacar todo el contenido de la caja e identificarlo con ayuda de las ilustraciones. Para producto adquirido en España póngase en contacto con el departamento de atención al consumidor de MATEL ESPAÑA, S.A.: Aribau 200. 08036 Barcelona; Tel: 933067939; cservice.spain@mattel.com; www.service.mattel.com/es. Guardar estas instrucciones para futura referencia, ya que contienen información de importancia acerca de este juguete.
- Conteúdo: Retirar o conteúdo da embalagem e compará-lo com a ilustração. Se faltar alguma peça, entre em contacto com a Mattel. Guardar estas instruções para referência futura pois contém informação importante.
- Innehåll: Packa upp allt ur förpackningen och jämför med förteckningen nedan. Om någonting saknas kontakta du din lokala Mattel-representant. Spara de här anvisningarna, de innehåller viktig information.
- Sisältö: Tarkista, että pakkaus sisältää kaikki kuvassa näkyvät osat. Jos jotain puuttuu, ota yhteys siihen liikkeeseen, josta tuotteen ostit. Säilytä käyttöohje vastaisen varalle, sillä siinä on tärkeää tietoa.
- Περιεχόμενα: Βγάλτε όλα τα αντικείμενα από τη συσκευασία και συγκρίνετέ τα με τα περιεχόμενα που απεικονίζονται εδώ. Εάν κάποιο από τα κομμάτια λείπει, παρακαλούμε επικοινωνήστε με την εταιρία Mattel. Κρατήστε αυτές τις οδηγίες για μελλοντική χρήση, καθώς περιέχουν σημαντικές πληροφορίες.

<p>WARNING: CHOKING HAZARD - Small parts. Not for children under 3 years.</p>	<p>ADVERTENCIA: PELIGRO DE ASFIXIA. Juguete no recomendado para menores de 3 años. Contiene piezas pequeñas que podrían provocar asfixia en caso de ser ingeridas por el niño/a.</p>	<p>ATTENTION: DANGER D'ÉTOUFFEMENT - Petits éléments. Ne convient pas aux enfants de moins de 36 mois.</p>
--	---	---

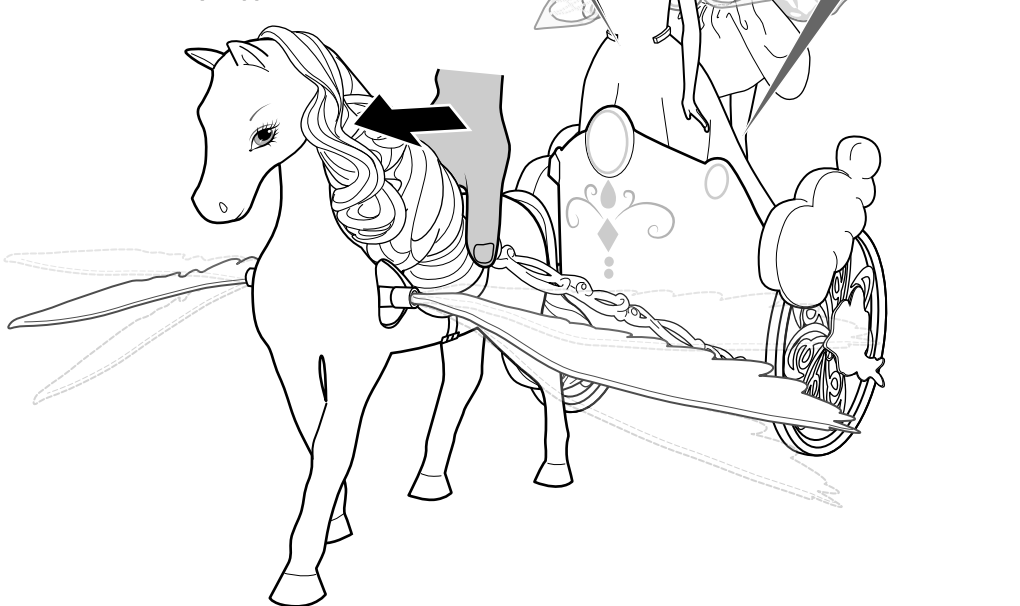
- WARNING: Not suitable for children under 36 months - Small part - ATTENTION: Ne convient pas aux enfants de moins de 36 mois - Petits éléments.
- ACHTUNG: Für Kinder unter 3 Jahren nicht geeignet - Kleinteile
- ATTENZIONE: Non adatto ai bambini di età inferiore a 36 mesi - Contiene pezzi di piccole dimensioni che possono essere aspirati o ingeriti.
- WAARSCHUWING: Niet geschikt voor kinderen jonger dan 3 jaar - Kleine onderdelen
- ADVERTENCIA: Peligro de atragantamiento. Juguete no recomendado para menores de 3 años, porque contiene piezas pequeñas que podrían provocar asfixia en caso de ser ingeridas o inhaladas por el/la niño/a.
- ATENÇÃO: Não recomendável para crianças com menos de 36 meses. Contém peças pequenas capazes de criar risco de asfixia.
- VARNING: Inte lämplig för barn under 3 år - Smådelar - ADVARSEL: Uegnet til barn under 3 år - Små dele. Risiko for kvælning.
- VAROITUS: Ei soveltu alle 3-vuotiaille lapsille - pieniä osia. - ADVARSEL: Anbefales ikke for barn under 3 år. Små deler.
- ΠΡΟΖΟΧΗ: Ακατάλληλο για παιδιά κάτω των 3 ετών - Περιλαμβάνονται μικρά κομμάτια

©2013 Mattel. All Rights Reserved. Tous droits réservés.

**Assembly • Assemblage • Zusammenbau • Montaggio
In elkaar zetten • Montaje • Montagem • Montering
Kokoaminen • Συναρμολόγηση**



- Dolls not included.
- Poupées non incluses.
- Andere abgebildete Puppen nicht enthalten.
- Bambole non incluse.
- Poppen niet inbegrepen.
- Muñecas no incluidas.
- Bonecas não incluídas.
- Dockor ingår ej.
- Pakkauksessa ei ole mukana nukkeja.
- Οι κούκλες δεν περιλαμβάνονται.



- Roll to make wings open and flutter! • Fais-le rouler pour que les ailes s'ouvrent et battent !
Rollen, damit sich die Flügel öffnen und bewegen! • Spingilo per spiegare e muovere le sue ali!
Laat rijden om de vleugels te laten fladderen! • ¡Haz rodar la carroza! La muñeca abrirá las alas y aleteará!
Faz o Pégaso andar para ele abrir e bater as asas! • Rulla för att öppna och flaxa med vingarna!
Työnnä, niin siivet avautuvat ja alkavat liikkua! • Σπρώξτε για να ανοίξουν και να κουνηθούν τα φτερά!