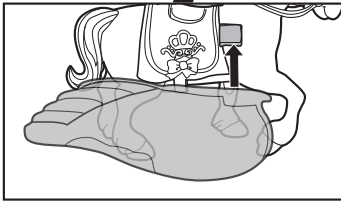
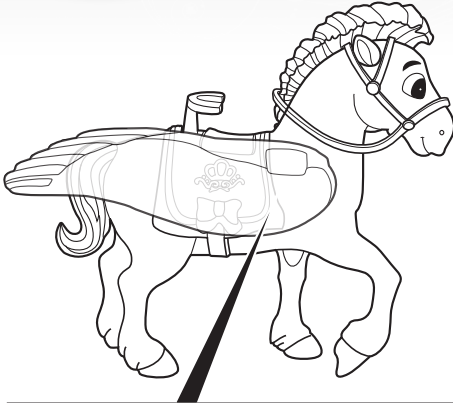


INSTRUCTIONS • MODE D'EMPLOI • ANLEITUNG
 ISTRUZIONI • GEBRUIKSAANWIJZING
 INSTRUCCIONES • INSTRUÇÕES
 ANVISNINGAR • KÄYTTÖOHJE • ΟΔΗΓΙΕΣ
 CONTENTS • CONTIENT • INHALT • CONTENUTO
 INHOUD • CONTENIDO • CONTEÚDO • INNEHÅLL
 SISÄLTÖ • ΠΕΡΙΕΧΟΜΕΝΑ

MATTEL 3+
 Y6651-0520



If part detaches, reattach as shown. • Si l'élément se détache, le refixer comme illustré. • Löst sich das Teil, dieses wie dargestellt wieder anbringen. • Riaggancia il pezzo come illustrato se dovesse staccarsi. • Als het onderdeel losraakt, weer vastmaken zoals afgebeeld. • Si la pieza se desmonta, volverla a montar tal como muestra el dibujo. • Se a peça se desprender, voltar a encaixar como mostra a imagem. • Om delen lossnar, sätt tillbaka som på bilden. • Jos osa irtaosa, kiinnitä se takaisin kuvan mukaisesti. • Εάν χρειαστεί, επανατοποθετήστε, όπως απεικονίζεται.

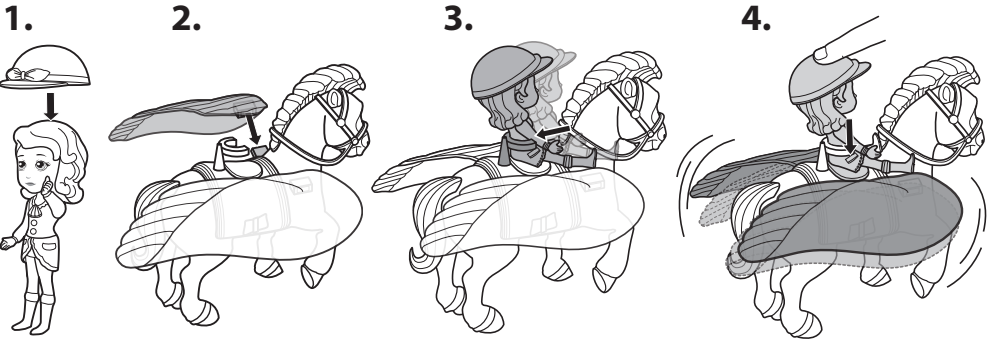
- Please remove everything from the package and compare to the contents shown here. If any items are missing, please contact your local Mattel office. Keep these instructions for future reference as they contain important information.
- Retirer tous les éléments de l'emballage et les comparer aux illustrations ci-contre. Si un élément manque, merci de contacter le service consommateurs de Mattel. Conserver ce mode d'emploi pour s'y référer en cas de besoin car il contient des informations importantes.
- Bitte alle Teile aus der Verpackung entnehmen und mit der Abbildung vergleichen. Sollten Teile fehlen, wenden Sie sich bitte an die für Sie zuständige Mattel-Filiale zwecks Ersatz. Diese Anleitung bitte für mögliche Rückfragen aufbewahren. Sie enthält wichtige Informationen.
- Togliere tutti i componenti dalla scatola e confrontarli con la lista inclusa. Contattare gli uffici Mattel locali se dovessero mancare dei componenti. Conservare queste istruzioni per riferimento futuro. Contengono importanti informazioni.
- Haal alle onderdelen uit de verpakking en controleer ze aan de hand van de hier afgebeelde inhoud. Als er onderdelen ontbreken, kunt u contact opnemen met de plaatselijke Mattel-vestiging. Bewaar deze gebruiksaanwijzing; kan later nog van pas komen.
- Recomendamos sacar todas las piezas de la caja e identificarlas con ayuda de las ilustraciones.

- Para producto adquirido en España póngase en contacto con el departamento de atención al consumidor de MATEL ESPAÑA, S.A.: Aribau 200. 08036 Barcelona; Tel: 902.20.30.10; cservice.spain@mattel.com; www.service.mattel.com/es. Guardar estas instrucciones para futura referencia, ya que contienen información de importancia acerca de este producto.
- Retire o conteúdo da embalagem e compare com a ilustração. Se faltar alguma peça, entre em contacto com a Mattel. Guardar estas instruções para referência futura pois contém informação importante.
- Packa upp allt ur förpackningen och jämför med förteckningen. Om någonting saknas kontakta du din lokala Mattel-representant. Spara de här anvisningarna, de innehåller viktig information.
- Tarkista, että pakkauksessa on mukana kaikki, mitä kuvassa näkyy. Jos jotain puuttuu, ota yhteyttä siihen liikkeeseen, josta lelut ostit. Säilytä käyttöohje vastaisen varalle, sillä siinä on tärkeää tietoa.
- Βγάλτε όλα τα αντικείμενα από τη συσκευασία και συγκρίνετέ τα με τα περιεχόμενα που απεικονίζονται εδώ. Εάν κάποιο από τα κομμάτια λείπει, παρακαλούμε επικοινωνήστε με την εταιρία Mattel. Κρατήστε αυτές τις οδηγίες για μελλοντική χρήση, καθώς περιέχουν σημαντικές πληροφορίες.

<p>⚠ WARNING: CHOKING HAZARD – Small parts. Not for children under 3 years.</p>	<p>ADVERTENCIA: PELIGRO DE ASFIXIA. Juguete no recomendado para menores de 3 años. Contiene piezas pequeñas que podrían provocar asfixia en caso de ser ingeridas por el niño/a.</p>	<p>ATTENTION: DANGER D'ÉTOUFFEMENT – Petits éléments. Ne convient pas aux enfants de moins de 36 mois.</p>
---	---	--

WARNING: Not suitable for children under 36 months – Small parts
 ATTENTION : Ne convient pas aux enfants de moins de 36 mois – Petits éléments. • ACHTUNG: Für Kinder unter 3 Jahren nicht geeignet - Kleinteile
 ATTENZIONE: Non adatto ai bambini di età inferiore a 36 mesi - Contiene pezzi di piccole dimensioni che possono essere aspirati o ingeriti.
 WAARSCHUWING: Niet geschikt voor kinderen jonger dan 3 jaar – Kleine onderdelen • ADVERTENCIA: Peligro de atragantamiento. Juguete no recomendado para menores de 3 años, porque contiene piezas pequeñas que podrían provocar asfixia en caso de ser ingeridas o inhaladas por el/la niño/a.
 ATENÇÃO: Não recomendável para crianças com menos de 36 meses. Contém peças pequenas capazes de criar risco de asfixia.
 VARNING: Inte lämplig för barn under 3 år - Smådelar • ADVARSEL: Uegnet til børn under 3 år – Små dele. Risiko for kvælning.
 VAROITUS: Ei sovelly alle 3-vuotiaille lapsille – pieniä osia. • ADVARSEL: Anbefales ikke for barn under 3 år. Små deler.
 ΠΡΟΣΟΧΗ: Ακατάλληλο για παιδιά κάτω των 3 ετών - Περιλαμβάνονται μικρά κομμάτια

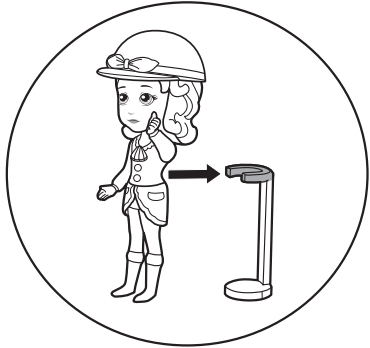
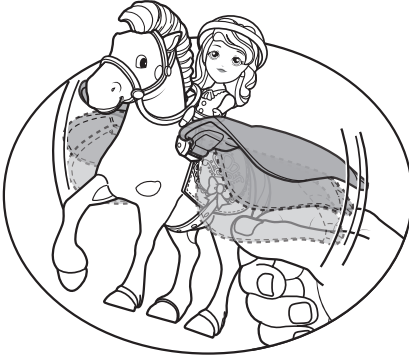
ASSEMBLY • ASSEMBLAGE • ZUSAMMENBAU • MONTAGGIO • IN ELKAAR ZETTEN MONTAJE • MONTAGEM • MONTERING • KOKOAMINEN • ΣΥΝΑΡΜΟΛΟΓΗΣΗ



Note: Horse's wings cannot flap unless Sofia is attached to saddle. • Remarque : Le cheval ne peut pas battre des ailes si Sofia n'est pas fixée à la selle. • Hinweis: Die Flügel des Pferdes können sich nur dann bewegen, wenn Sofia am Sattel befestigt ist. • Nota: Le ali del cavallo non possono muoversi se Sofia non è fissata alla sella. • NB: De vleugels van het paard kunnen alleen fladderen als Sofia op het zadel zit. • Atención: las alas del caballo no se moverán si Sofia no está bien encajada en la silla de montar. • Atenção: As asas do cavalo só batem se a Sofia estiver montada na sela. • OBS: Håstens vingar kan inte flaxa om inte Sofia sitter i sadeln. • Huom: Hevoson siivet eivät liiku, ellei Sofia istu satulassa. • Σημείωση: Τα φτερά του αλόγου δεν μπορούν να κουνθούν εάν η Σοφία δεν είναι προσαρμοσμένη στη σέλα.

LET'S PLAY! • JOUONS! • SPIELEN! • SI GIOCA! • SPELEN MAAR! ¡A JUGAR! • VAMOS BRINCAR! • LEKDAGS! • LEIKITÄÄN! • ΑΣ ΠΑΙΞΟΥΜΕ!

1. Move horse up and down to flap horse's wings. • Faire bouger le cheval de haut en bas pour qu'il batte des ailes. • Das Pferd hoch und runter bewegen, damit es mit den Flügeln schlägt. • Muovi li cavallo su e giù per fargli sbattere le ali. • Beweeg het paard op en neer om zijn vleugels te laten fladderen. • Mover el caballo arriba y abajo para que mueva las alas. • Move o cavalo para cima e para baixo para o cavalo bater as asas. • Rör hästen upp och ner för att flaxa med vingarna. • Nosta jä laske hevosta, niin sen siivet liikkuvat. • Κουνήστε το άλογο πάνω-κάτω για να κουνθούν τα φτερά του.
2. Display Sofia on her stand. • Poser Sofia sur le socle de présentation. • Sofia kann mithilfe des Ständers aufgestellt werden. • Posiziona Sofia sul piedistallo. • Zet Sofia op haar standaard. • Peana para colocar a Sofia. • Coloca a Sofia no seu suporte. • Ställ Sofia i stället. • Aseta Sofia telineeseensä. • Βάλτε την Σοφία στη βάση της.



Need Assistance? In the US and Canada, service.mattel.com or 1-800-524-8697.

Besoin d'aide? Au Canada et aux États-Unis, visitez le site service.mattel.com ou composez le 1 800 524-8697.

¿Necesita ayuda? En los EE.UU. y Canadá, service.mattel.com o bien 1-800-524-8697.

En México: 59-05-51-00 Ext. 5206 o 01 800 463 59 89.

Mattel do Brasil Ltda: Atendimento ao Consumidor (SAC): 0800-550780 - sac@mattel.com.

? SERVICE.MATTEL.COM

48 74 10 Finland: Norstar OY AB, Suomalaisetintie 7, FIN-02270 Espoo. Tel. +358 9 8190 530 Mattel Italy Srl, Via Bracco, 6-MAC 6, 20159 Milano, Italy. Servizio assistenza clienti: Customersrv.italia@mattel.com - Numero verde 800 11 37 11. Mattel España, S.A., Aribau 200. 08036 Barcelona. cservice.spain@mattel.com. Tel: 933067939 http://www.service.mattel.com/es. Mattel Portugal Lda., Av. da República, nº 90/96, 2º andar Fração 2, 1600-206 Lisboa. Tel. Número Verde: 800 10 10 71 - consumidor@mattel.com. Mattel AEBE, Ελληνικό 2, 16777 Ελληνικό, Ελλάδα. Mattel Oyuncakçılık Tic. Ltd. Şti., Eski Üsküdar Yolu Erkut Sok. No:2 Üner Plaza Kat:10 34752 İçerenköy İstanbul. Mattel Australia Pty., Ltd., Richmond, Victoria. 3121. Consumer Advisory Service - 1300 135312. Mattel East Asia Ltd., Room 1106, South Tower, World Finance Centre, Harbour City, Tsimshatsui, HK, China. Diiport & Diedardank Olek: Mattel SEA Ptd Ltd.(993532-Port) Lot 13.5, 13th Floor, Menara Lien Hoe, Persiaran Tropicana Golf Country Resort, 47410 PJ. Tel:03-78803817, Fax:03-78803867. Mattel, Inc., 636 Girard Avenue, East Aurora, NY 14052, U.S.A. Consumer Relations 1-800-524-8697. Importado y distribuido por Mattel de México, S.A. de C.V., Miguel de Cervantes Saavedra No. 193, Pisos 10 y 11, Col. Granada, Delegación Miguel Hidalgo, C.P. 11520, México, D.F. R.F.C. MME-920701-NB3. Tels.: 59-05-51-00 Ext. 5206 ó 01-800-463-59-89. Mattel Chile, S.A., Avenida América Vesputio 501-B, Quilicura, Santiago. Mattel de Venezuela, C.A., RIF J301596439, Ave. Mara, C.C. Macaracuay Plaza, Torre B, Piso 8, Colinas de la California, Caracas 1071. Mattel Argentina, S.A., Curupayti 1186, (1607) - Villa Adelina, Buenos Aires. Mattel Colombia, S.A., calle 123#87-07 P.5, Bogotá. Mattel Perú, S.A., Av. Juan de Arona # 151, Centro Empresarial Juan de Arona, Torre C, Piso 7, oficina 704, San Isidro, Lima 27, Perú. RUC: 20425853865. Reg. Importador: 02350-12-JUE-DIGESA. Importado por: Mattel do Brasil Ltda. - CNPJ : 54.558.002/0001-20 - Rua Verbo Divino, 1488 - 2º. Andar - 04719-904 - Chácara Santo Antônio - São Paulo - SP - Brasil. Serviço de Atendimento ao Consumidor (SAC): 0800-550780 - sac@mattel.com.