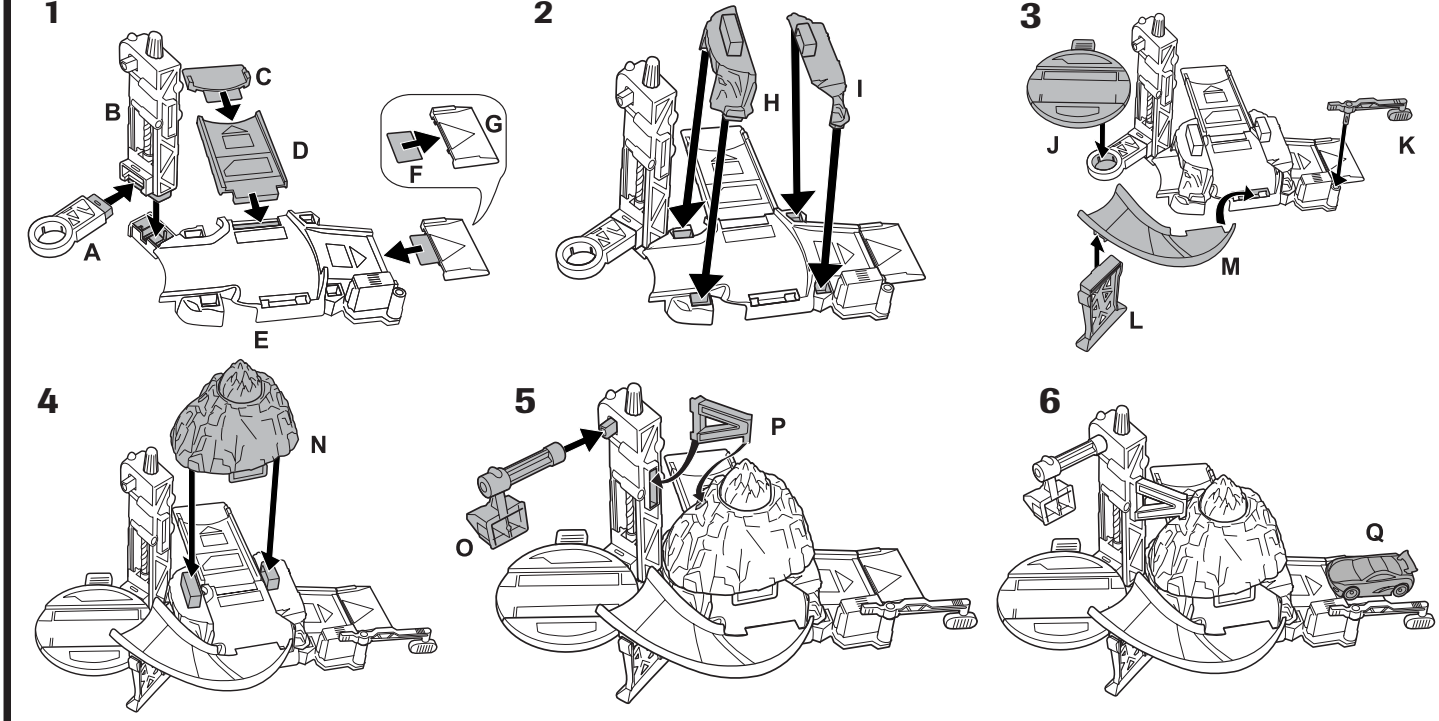
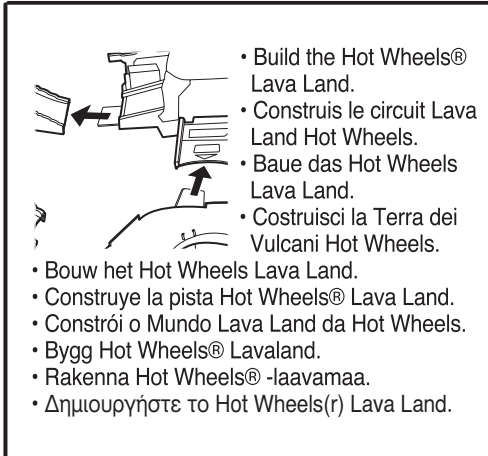
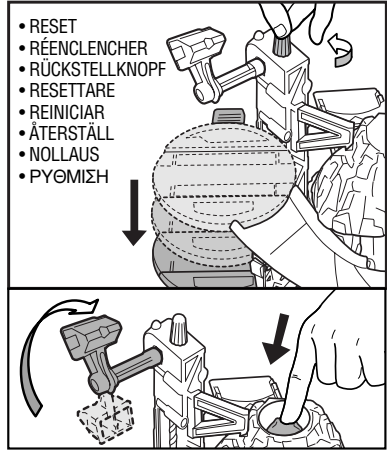
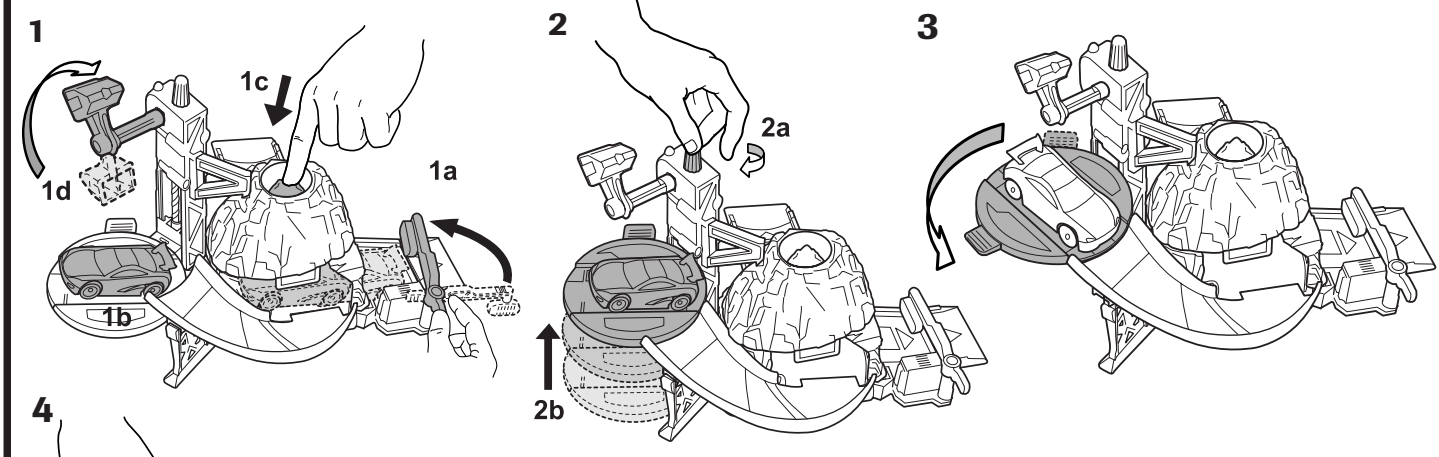




• TO ASSEMBLE • ASSEMBLAGE • ZUSAMMENBAU • MONTAGGIO
 IN ELKAAR ZETTEN • MONTAJE • PARA MONTAR • MONTERING • KOKOAMINEN • Συναρμολόγηση



• TO PLAY • POUR JOUER • SPIELEN • GIOCHIAMO • ZO SPEEL JE:
 • ¡A JUGAR! • PARA BRINCAR • ΣΑ ΗΑΡ ΑΝΨΑΝΔΣ ΛΕΨΑΚΕΝ • LEIKI NÄIN • ΠΩΣ ΝΑ ΠΑΙΞΕΤΕ



© 2003 Mattel, Inc. Printed in China. All Rights Reserved. Tous droits réservés. Mattel Canada Inc., Mississauga, Ontario L5R 3W2. You may call us free at 1-800-665-6288. Mattel U.K. Ltd., Vanwall Business Park, Maidenhead SL6 4UB. Helpline 01628500303. Mattel France, S.A., 27/33 rue d'Antony, Silic 145, 94523 Rungis Cedex N° Indigo 0 825 00 00 25 ou www.allomattel.com. Mattel B.V., Postbus 576, 1180 AN Amstelveen, Nederland. 0800 - 2628835. Mattel Belgium, Trade Mart, Atomiumsquare, Bogota 202 - B 275, 1020 Brussels. Deutschland : Mattel GmbH, An der Trift 75 D-63303 Dreieich. Schweiz: Mattel AG, Monbijoustrasse 68, CH-3000 Bern 23. Österreich: Mattel Ges.m.b.H., Triester Str., A-2355 Wiener Neudorf. Mattel Scandinavia A/S, Ringager 4C, DK-2605 Brøndby. Mattel Northern Europe A/S., Sinikallontie 3, 02630 ESPOO, Puh. 0303 9060 Mattel Srl., 28040 Oleggio Castello, Italy. Mattel España, S.A., Aribau 200, 08036 Barcelona. N.I.F. A08-842809. Mattel Portugal, Lda., Av. da República No. 90-96, Fracção 5, 1600-206 Lisboa Mattel AEBE, Ελληνικού 2, Ελληνικό 16777. Ελλάδα. Mattel Australia Pty., Ltd., Richmond, Victoria. 3121. Consumer Advisory Service - 1300 135 312. Mattel East Asia Ltd, Room 1106, South Tower, World Finance Centre, Harbour City, Tsimshatsui, HK, China. Diimport & Diedarkan Oleh: Mattel SEA Ptd Ltd.(993532-P) Lot 13.5, 13th Floor, Menara Lien Hoe, Persiaran Tropicana Golf Country Resort, 47410 PJ. Tel:03-78803817, Fax:03-78803867. Mattel, Inc., El Segundo, CA 90245 U.S.A. Consumer Affairs 1 (800) 524-Toys. Importado y distribuido por Mattel de México, S.A. de C.V., Camino a Santa Teresa No. 1040, 7o. Piso, Col. Jardines en la Montaña, Delegación Tlalpan, 14210 México, D.F. R.F.C. MME-920701-NB3. TEL: 54-49-41-00. Mattel Chile, S.A., Avenida Américo Vespucio 501-B, Quilicura, Santiago. Mattel de Venezuela, C.A., Ave. Mara, C.C. Macaracuy Plaza, Torre B, Piso 8, Colinas de la California, Caracas 1071. Mattel Argentina S.A., Curupayti 1186, (1607) - Villa Adelina, Buenos Aires. Mattel Colombia, S.A., calle 123#7-07 P.5, Bogotá. Mattel do Brasil Ltda - CNPJ: 54.558.002/0004-72 Av. Tamboaré, 1400/1440 Quadra A de 02 a 03 - 06460-000 - Barueri - SP. Atendimento ao Consumidor: SAC 0800550780.



• INSTRUCTIONS • MODE D'EMPLOI • ANLEITUNG
 • ISTRUZIONI • GEBRUIKSAANWIJZING • INSTRUCCIONES
 • INSTRUÇÕES • ANVISNINGAR • KÄYTTÖOHJEET • ΟΔΗΓΙΕΣ

- Please keep these instructions for future reference, as they contain important information.
- Conserver ce mode d'emploi pour pouvoir y référer en cas de besoin car il contient des informations importantes.
- Diese Anleitung bitte für mögliche Rückfragen aufbewahren. Sie enthält wichtige Informationen.
- Conservare queste istruzioni per futuro riferimento. Contengono importanti informazioni.
- Bewaar deze gebruiksaanwijzing. Kan later nog van pas komen.
- Sirvanse guardar estas instrucciones para futura referencia, ya que contienen información de importancia acerca de este juguete.
- Guardar estas instruções para referência futura pois contém informação importante.
- Spara de här anvisningarna för framtida användning, de innehåller viktig information.
- Säilytä ohjeet - niissä on tärkeää tietoa.
- Κρατήστε τις οδηγίες για μελλοντική χρήση καθώς περιέχουν σημαντικές πληροφορίες.

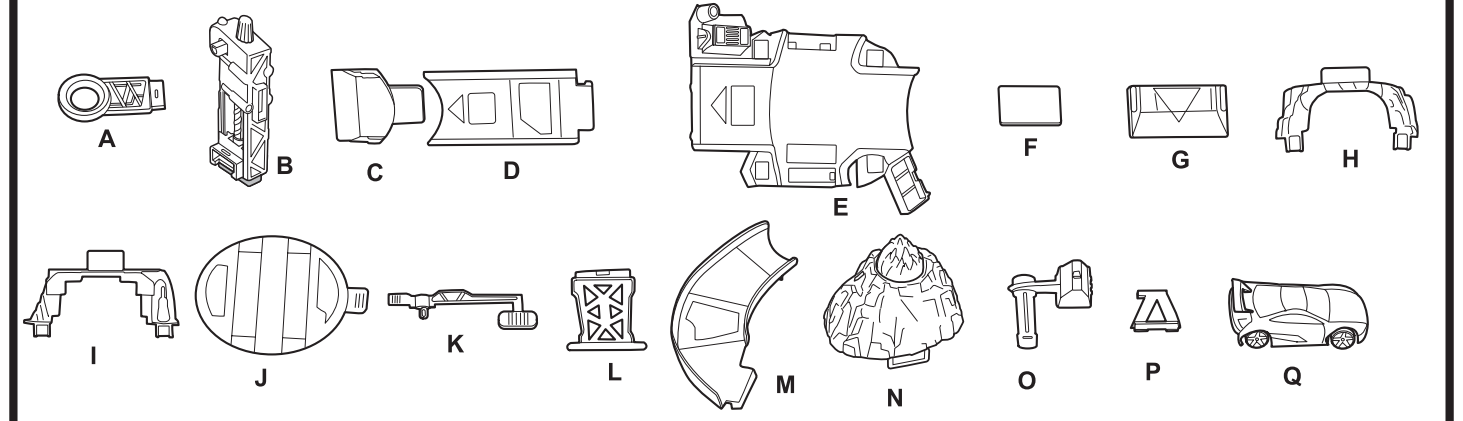


- Contains small parts.
- Petits éléments détachables susceptibles d'être avalés.
- Enthält Kleinteile.
- Contiene pezzi di piccole dimensioni che possono essere aspirati o ingeriti.
- Bevat kleine onderdelen.
- Contiene piezas pequeñas que pueden ser ingeridas y provocar asfixia.
- Innehåller små delar.
- Smådelar.
- Sisältää pieniä osia.
- Περιέχει μικρά εξαρτήματα.

3+

WARNING: CHOKING HAZARD - Small parts. Not for children under 3 years.
ADVERTENCIA: PUEDE CAUSAR ASFIXIA. No recomendable para menores de 3 años. Contiene piezas pequeñas.
ATTENTION: NE CONVIENT PAS aux enfants de moins de 36 mois. Petits éléments détachables susceptibles d'être avalés.

CONTENTS • CONTIENT • INHALT • CONTENUTO • INHOUD
 CONTENIDO • CONTEÚDO • INNEHÅLL • SISÄLTÖ • ΠΕΡΙΕΧΟΜΕΝΑ



- APPLY LABELS AS SHOWN. • APOSER LES AUTOCOLLANTS COMME ILLUSTRÉ. • DIE AUFKLEBER WIE DARGESTELLT ANBRINGEN. • APPLICA GLI ADESIVI COME ILLUSTRATO • PLAK DE STICKERS OP ZOALS AFGEBEELD. • PEGAR LOS ADHESIVOS TAL COMO MUESTRA EL DIBUJO. • APLICAR OS ADESIVOS COMO ILUSTRADO. • ΣΑΤΤ FAST DEKALERNA SOM BILDERNA VISAR. • KIINNITÄ TARRAT OHJEEN MUKAISESTI. • ΤΟΠΟΘΕΤΗΣΤΕ ΤΑ ΑΥΤΟΚΟΛΛΗΤΑ ΟΠΩΣ ΑΠΕΙΚΟΝΙΖΕΤΑΙ.
- HELPFUL HINT: APPLY LABELS BEFORE ASSEMBLY. • ATTENTION ! COLLER LES AUTOCOLLANTS AVANT D'ASSEMBLER LE JOUET. • HINWEIS: DIE AUFKLEBER VOR DEM ZUSAMMENBAU ANBRINGEN. • SUGGERIMENTO: APPLICA GLI ADESIVI PRIMA DEL MONTAGGIO. • TIP: PLAK DE STICKERS OP VÓÓR HET IN ELKAAR ZETTEN. • ATENCIÓN: RECOMENDAMOS PEGAR LOS ADHESIVOS ANTES DE MONTAR EL JUGUETE. • SUGESTÃO: APLICAR OS AUTOCOLANTES ANTES DE PROCEDER À MONTAGEM. • TIPS: ΣΑΤΤ FAST DEKALERNA INNAN DU MONTERAR. • Χρήσιμη Συμβουλή: Τοποθετήστε τα αυτοκόλλητα πριν τη συναρμολόγηση.

