

**MEGA  
BLOKS**

# HALO



**97213**

**Rapid Attack Covenant Ghost • Covenant Ghost de ataque rápido • Ghost d'assaut rapide du Covenant**

Rapid Attack Covenant Ghost • Covenant Ghost Aanvalsvoertuig • Fantasma Covenant d'Assalto Rapido • Ataque Rápido do Covenant Fantasma

### RAPID ATTACK COVENANT GHOST

"The Type-32 RAV "Ghost" is the Covenant's primary recon and rapid strike vehicle. Armed with twin plasma cannons, it travels at very high speeds over any terrain via its boosted-gravity propulsion drive.

### COVENANT GHOST DE ATAQUE RÁPIDO

El Tipo-32 RAV "Ghost" es primordial vehículo de reconocimiento y ataque rápido del Covenant. Armado con dos cañones de plasma, que viaja a velocidades muy altas sobre cualquier tipo de terreno a través de su unidad de propulsión impulsado por gravedad.

### GHOST D'ASSAUT RAPIDE DU COVENANT

Le 32 RAV "Ghost" est un véhicule de terre reconnaissance à frappe rapide. Armé de double canons à plasma, il se déplace à des vitesses très élevées sur tous les terrains grâce à sa conduite avec système de renfort de gravité.

### RAPID ATTACK COVENANT GHOST

Die Typ-32 RAV "Geist" ist des Covenants primäre Rekonstruktion und schnelles Fahrzeug. Bewaffnet mit zwei Plasma-Kanonen, durchquert sie bei sehr hohen Geschwindigkeiten jedes Terrain mit Hilfe Gravitationsantrieb.

### COVENANT GHOST AANVALSVOERTUIG

De Type-32 RAV "Ghost" is het Convenants primaire verkennings- en aanvalsvoertuig. Gewapend met twee plasmakanonnen, reist het op zeer hoge snelheid over elk terrein via zijn aandrijving op impuls-zwaartekracht.

### FANTASMA COVENANT D'ASSALTO RAPIDO

Il Fantasma Type-32 RAV è il veicolo principale di ricognizione e di attacco rapido del Covenant. Armato di cannoni gemelli al plasma, si muove ad altà velocità su qualsiasi tipo di terreno grazie alla sua unità di propulsione a forte gravità.

### ATAQUE RÁPIDO DO COVENANT FANTASMA


O Type-32 RAV Fantasma é o principal veículo de reconhecimento e ataque rápido do Covenant. Armado com canhões de plasmaduplo, que viaja a velocidades muito altas sobre qualquer terreno através da sua unidade de propulsão impulsão-gravidade.



**MEGA  
BLOKS**

# HALO



3x   
MA07223ATW

2x   
MA03328MM

2x   
AM08841MM

2x   
AM18240MM

3x   
MA15258MM

1x   
AM07659MM

2x   
MA17201MM

3x   
MA022501MM

1x   
MA07590MM

6x   
MA09393MM

1x   
AM16680MM

2x   
AM18272ATW

1x   
AM17131MM

2x   
AM18901MM

4x   
MA15480ATW

4x   
MA15481ATW

1x   
AM18705MM

1x   
MA72000MM

2x   
MA04429MM

3x   
AM17057W

6x   
AM09893W

1x   
AS9698304

1x   
AM18293MM

3x   
MA09106MM

2x   
AM18667ATW

2x   
MA17502MM

2x   
AM17160MM

2x   
MA15484ATW

2x   
MA0948ATW

3x   
MA03773MM

1x   
MA18328MM

2x   
MA18671MM

1x   
MA03772MM

3x   
AM19199ATW

2x   
AS9721303

5x   
MA09593MM

1x   
AM03324ATW

1x   
AM03323ATW

1x   
AM17030ATW

1x   
MA09033MM



1x  
AM19016ATW



1x  
AM16660MM



1x  
AM17623JZ



1x  
AS9712311



1x  
AS9721302



1x  
AS9721301



© 2014 MICROSOFT CORPORATION. ALL RIGHTS RESERVED. MICROSOFT, 343 INDUSTRIES, THE 343 INDUSTRIES LOGO, HALO, THE HALO LOGO, XBOX, XBOX 360, AND THE XBOX LOGOS, ARE TRADEMARKS OF THE MICROSOFT GROUP OF COMPANIES.

- EN** Please read these instructions carefully before first use and keep them for future reference.
- FR** Il est recommandé de lire attentivement ce feuillet avant la première utilisation et de le conserver pour référence future.
- ES** Leer estas instrucciones cuidadosamente antes de la primera utilización y guardarlas para referencia futura.
- DE** Die Gebrauchsanleitung bitte durchlesen und aufbewahren.
- NL** Wij raden u aan deze handleiding zorgvuldig te lezen en te bewaren voor eventuele raadpleging op een later tijdstip.
- IT** Leggere le istruzioni prima di cominciare ad usare il gioco e conservarle per referenze future.
- PT** Leia as instruções antes do primeiro uso e guarde-as para futura referência.
- PL** Proszę uważnie przeczytać instrukcję obsługi przed pierwszym użyciem, a następnie zachować ją na przyszłość.
- DA** Vær venlig at læse disse instruktioner omhyggeligt inden ibrugtagning og opbevar dem til fremtidigt brug.
- EL** Διαβάστε αυτές τις οδηγίες προσεκτικά πριν χρησιμοποιήσετε το προϊόν για πρώτη φορά και φυλάξτε τις για μελλοντική αναφορά.
- FI** Lue nämä ohjeet huolellisesti ennen ensimmäistä käyttöä ja säilytä ne myöhempää tarvetta varten.
- NO** Les disse instruksjonene nøye før første gangs bruk, og ta vare på dem for fremtidige oppslag.
- SV** Läs noggrant igenom dessa instruktioner innan du använder produkten för första gången och spara dem för ev. framtida frågor.
- JA** 初めてご使用になる前に、この説明書をよくお読みください。また、本書は将来いつでも参照できるように保管してください。
- ZH** 请在初次使用前仔细阅读这些指示，并保留它们以便未来参考。
- AR** يرجى قراءة هذه التعليمات بدقة قبل البدء بالاستعمال والاحتفاظ بها كمرجع للمستقبل

**EN** ⚠ **WARNING :**  
CHOKING HAZARD. - Small parts.  
Not for children under 3 years.

**FR** ⚠ **ATTENTION :**  
DANGER D'ÉTOUFFEMENT. - Présence de petits éléments.  
Ne convient pas aux enfants de moins de 3 ans.

**ES** ⚠ **ADVERTENCIA :**  
RIESGO DE ASFIXIA. - Contiene piezas pequeñas.  
No recomendado para niños menores de 3 años.

**DE** ⚠ **ACHTUNG :**  
ERSTICKUNGSGEFAHR. - Enthält kleine Teile.  
Nicht für Kinder unter 3 Jahren geeignet.

**NL** ⚠ **WAARSCHUWING :**  
VERSTIKKINGSGEVAAR. - Bevat kleine onderdelen.  
Niet geschikt voor kinderen onder de 3 jaar.

**IT** ⚠ **AVVERTENZA :**  
PERICOLO DI SOFFOCAMENTO. - Contiene piccole parti.  
Non indicato per bambini sotto i 3 anni.

**PT** ⚠ **ATENÇÃO :**  
PERIGO DE ASFIXIA. - Contém peças pequenas.  
Não é concebido para crianças de menos de 3 anos.

**PL** ⚠ **OSTRZEŻENIE :**  
ZAGROŻENIE ZADŁAWIENIEM. - Małe elementy.  
Nie nadaje się dla dzieci poniżej 3 lat.

**DA** ⚠ **ADVARSEL :**  
FARE FOR KVÆLNING. - Indeholder smådele.  
Ikke til børn under 3 år.

**EL** ⚠ **ΠΡΟΕΙΔΟΠΟΙΗΣΗ :**  
ΚΙΝΔΥΝΟΣ ΠΝΙΓΜΟΥ. - Περιέχει μικρά αντικείμενα  
Όχι για παιδιά κάτω των 3 ετών.

**FI** ⚠ **VAROITUS :**  
TUKEHTUMISVAARA. - Sisältää pieniä osia.  
Ei alle 3-vuotiaille lapsille.

**NO** ⚠ **ADVARSEL :**  
KVELNINGSFARE. - Inneholder små deler.  
Kun for barn over 3 år.

**SV** ⚠ **VARNING :**  
KVÄVNINGSRISK. - Innehåller små delar.  
Inte för barn under 3 år.


**JA** ⚠ **警告 :**  
のどにつまる危険 小さな部品が含まれています  
3歳以下の子供には与えないで下さい。

**ZH** ⚠ **警告 :**  
噎住危險。包含有小部件  
不适合3岁以下的小孩玩。

**AR** ⚠ **تحذير :**  
خطر الاختناق - قطع صغيرة.  
غير صالحة للأطفال أقل من 3 سنوات.



WARNING !	ADVARSEL !
ATTENTION !	ΠΡΟΕΙΔΟΠΟΙΗΣΗ!
ADVERTENCIA !	VAROITUS !
ACHTUNG !	ADVARSEL !
WAARSCHUWING !	VAROITUS !
AVVERTENZA !	警告 !
ATENÇÃO !	警告 !
OSTRZEŻENIE !	تحذير !

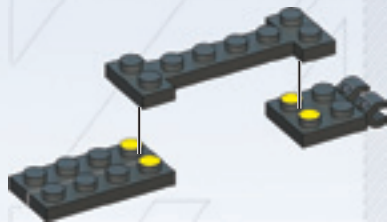


**1**

2X

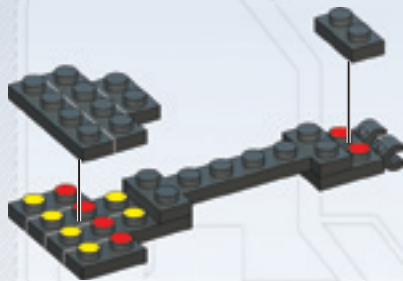
1X

1X

**2**

4X

2X



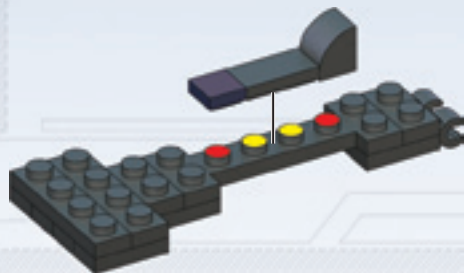
3



1X

1X

1X

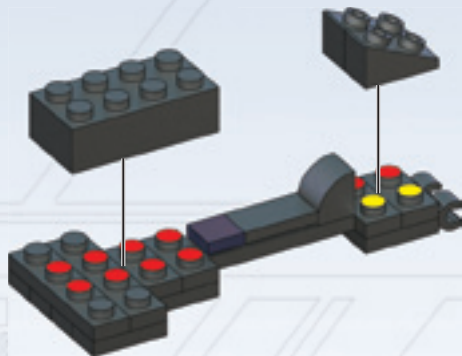


4



2X

1X

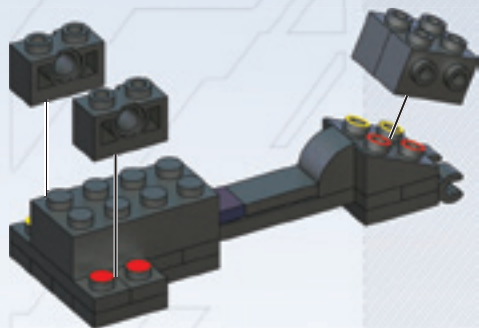




**5**

2X

2X

**6**

1X

1X

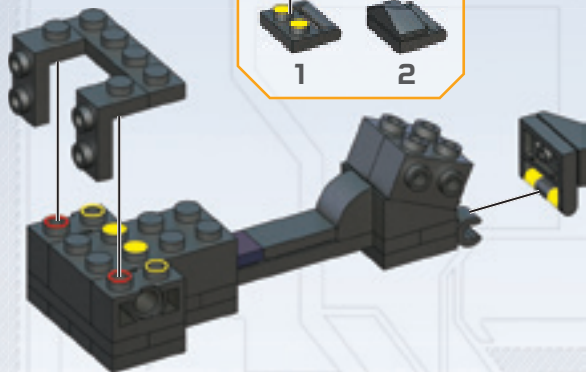
1X

2X



1

2



7



1X

2X

1X

1X

8



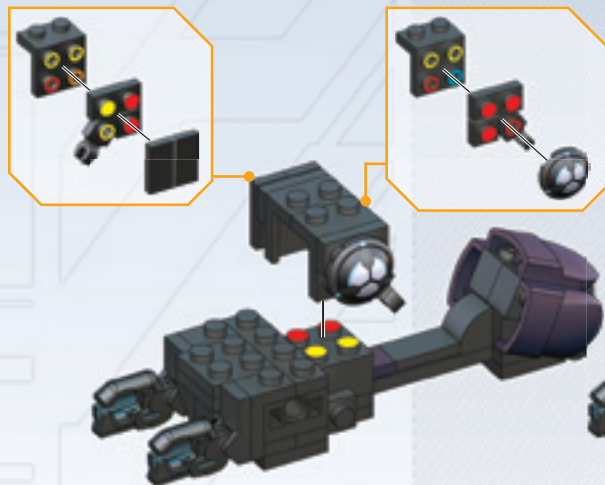
2X

2X

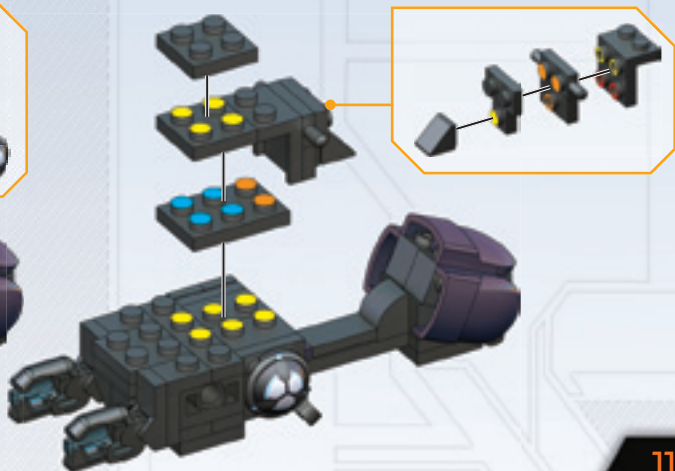
2X



9



10



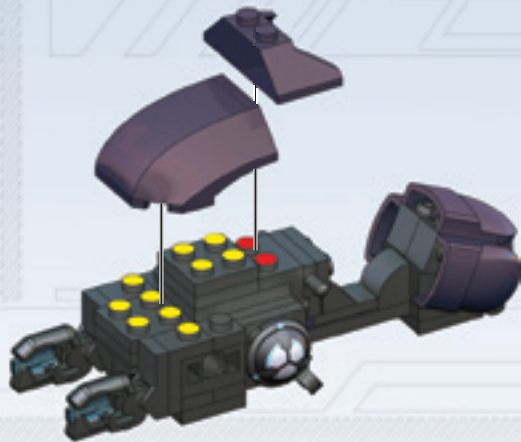
11



1X



1X



1



2

12



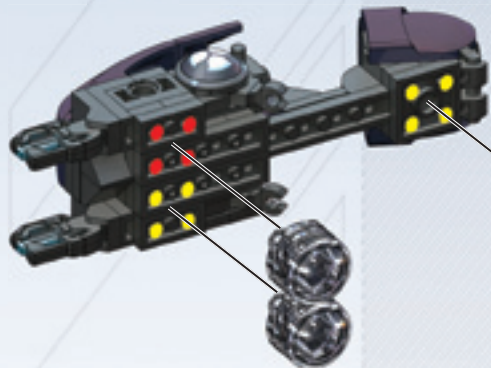
6X



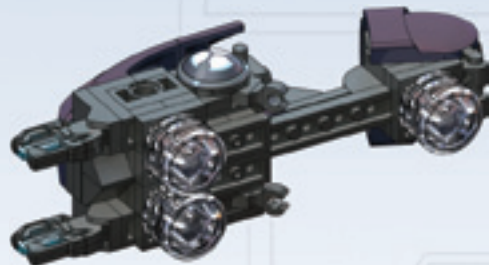
3X



x3



1



2

## 13



1



2



3



4



5

14



1X



1X



1X



3X



1X



1X



1X



1X



1X



1



2



3



4

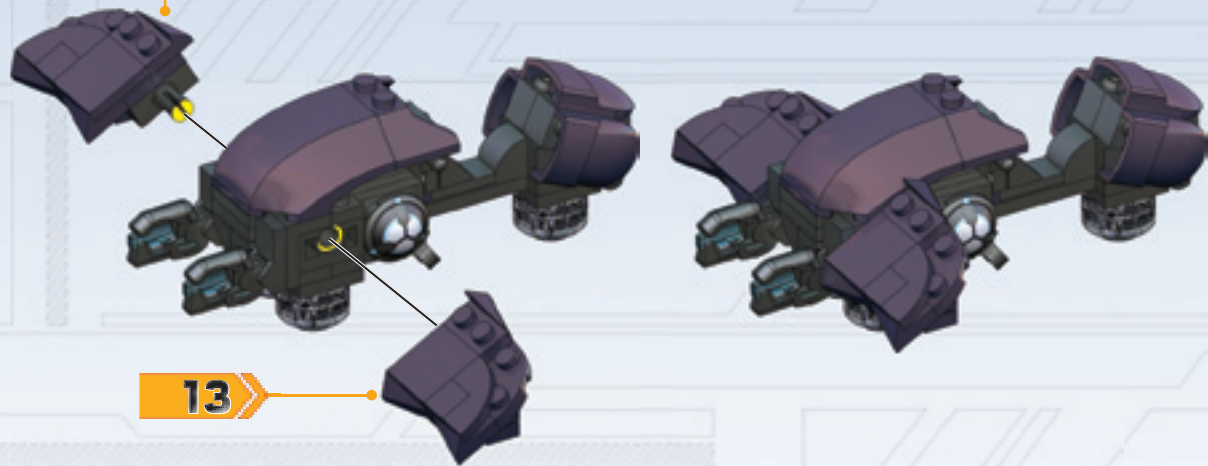


5

15

14

13



1

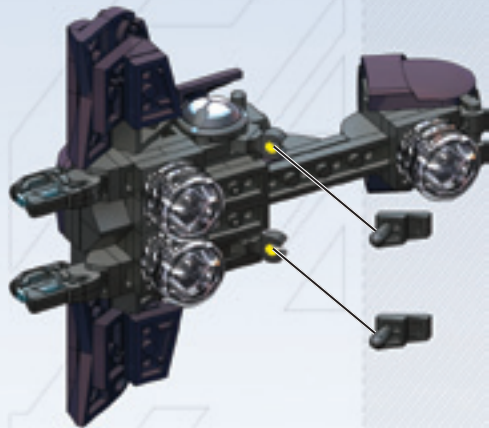
2



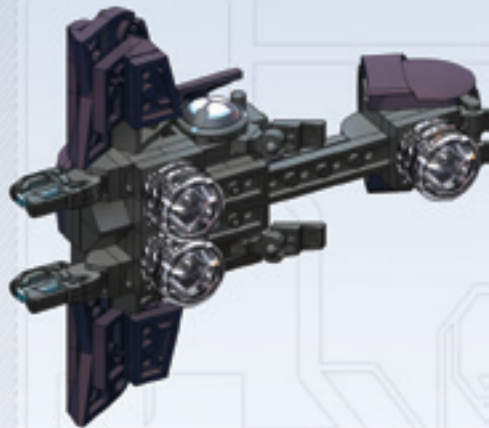
16



2X



1



2





**MEGA  
BLOKS****HALO****Rápido Attack Covenant Ghost**

The Type-32 RAV "Ghost" is the Covenant's primary recon and rapid strike vehicle. Armed with twin plasma cannons, it travels at very high speeds over any terrain via its boosted-gravity propulsion drive.

**Covenant Ghost de ataque rápido**

El Tipo-32 RAV "Ghost" es el primordial vehículo de reconocimiento y ataque rápido del Covenant. Armado con dos cañones de plasma, que viaja a velocidades muy altas sobre cualquier tipo de terreno a través de su unidad de propulsión impulsado por gravedad.

**Ghost d'assaut rapide de Covenant**

Le 32 RAV "Ghost" est un véhicule de libre reconnaissance à frappe rapide. Armé de double canons à plasma, il se déplace à des vitesses très élevées sur tous les terrains grâce à sa conduite avec système de renfort de gravité.

**Rápido Attack Covenant Ghost**

Die Typ-32 RAV "Ghost" ist des Covenant's primäre Rekonstruktion und schnelle Fahrzeug. Bewaffnet mit zwei Plasma-Kanonen, durchquert sie bei sehr hohen Geschwindigkeiten jedes Terrain mit Hilfe Gravitationsantrieb.

**Covenant Ghost Aanvalvertuig**

De Type-32 RAV "Ghost" is het Covenant's primaire verkenning- en aanvalvertuig. Gewapend met twee plasma-kanonnen, beweegt sie bij zeer hoge snelheid over elk terrein via zijn zanddriving op impulsa-zwaartekracht.

**Fantasma Covenant d'Assalto Rapido**

Il Fantasma Type-32 RAV è il veicolo principale di ricognizione e di attacco rapido del Covenant. Armato di cannoni gemelli al plasma, si muove ad alta velocità su qualsiasi tipo di terreno grazie alla sua unità di propulsione a forte gravità.

**Ataque Rápido de Covenant Fantasma**

O Type-32 RAV Fantasma é o principal veículo de reconhecimento e ataque rápido do Covenant. Armado com canhões de plasma-gêmeo, que viaja a velocidades muito altas sobre qualquer terreno através da sua unidade de propulsão impulsão-gravidade.

**HALO.MEGABLOKS.COM**

Collect them all! - ¡Colecciónalos todos! - Collectionnez-les tous!  
 Mit sie für alle! - Versamml sie alle! - Collezionali tutti! - Colecciona todos eles!

**UNSC SPARTAN RECRUIT**

Recruta Spartan de CENU  
 Spartan recruit de l'UNSC  
 RvN Spartan Rekrut.  
 RvN Spartan-Rekrut.  
 UNSC Spartan Recruta  
 Recruta Spartan de CENU

**COVENANT ELITE ZEALOT**

Covenant Zealot Elite  
 Élite élite du Covenant  
 Covenant Zealot Elite  
 Covenant Zealot Elite  
 Elite Zealot de Covenant  
 Elite Zealot Covenant

**MEGA**

© 2014, MEGA Brands Inc.  
 © & ™ MEGA Brands Inc.

Printed in Canada D972131