

3+

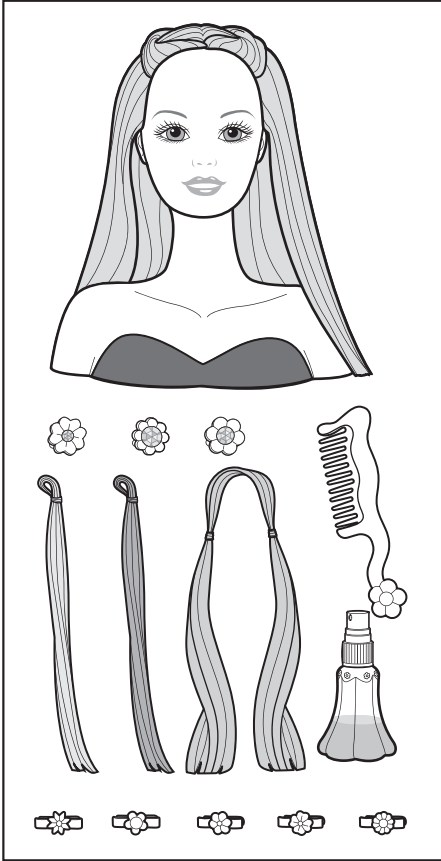
Barbie

INSTRUCTIONS • MODE D'EMPLOI • ANLEITUNG  
 ISTRUZIONI • GEBRUIKSAANWIJZING • INSTRUCCIONES  
 INSTRUÇÕES • ANVISNINGAR • KÄYTTÖOHJE • ΟΔΗΓΙΕΣ

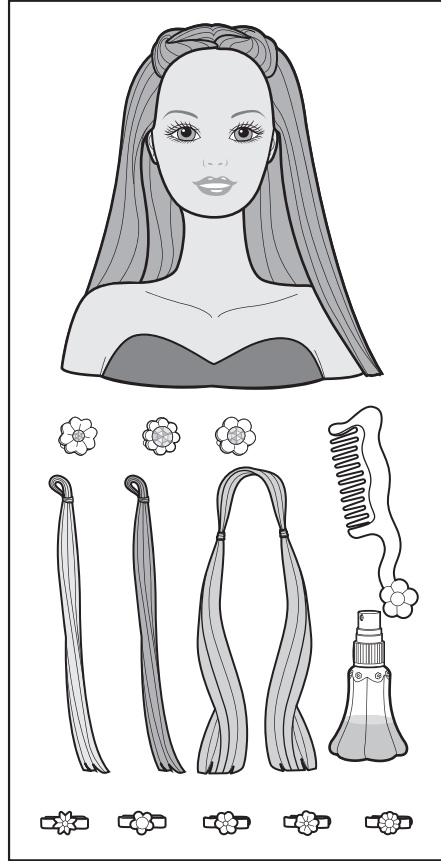
J8962-0520  
 J8963  
 J8964



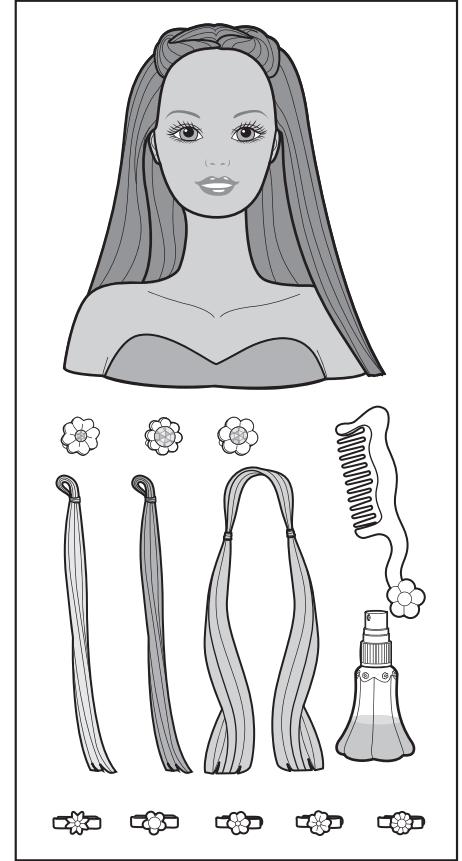
CONTENTS • CONTIENT • INHALT • CONTENUTO • INHOUD  
 CONTENIDO • CONTEÚDO • INNEHÅLL • SISÄLTÖ • ΠΕΡΙΕΧΟΜΕΝΑ



J8962



J8963



J8964

Colours and decorations may vary from those shown. Please remove everything from the package and compare to the contents shown here. Keep these instructions for future reference as they contain important information.

Les couleurs et les décors peuvent varier par rapport aux illustrations. Retirer tous les éléments de l'emballage et les comparer au contenu illustré ci-contre. Conserver ce mode d'emploi pour s'y référer au besoin car il contient des informations importantes.

Abweichungen in Farbe und Gestaltung vorbehalten. Bitte alle Teile aus der Verpackung entnehmen und mit der Abbildung vergleichen. Diese Anleitung bitte für mögliche Rückfragen aufbewahren. Sie enthält wichtige Informationen.

Colori e decorazioni possono variare rispetto a quelli illustrati. Togliere tutti i componenti dalla scatola e confrontarli con la lista inclusa. Conservare queste istruzioni per futuro riferimento. Contengono importanti informazioni.

Afwijkende kleuren en versieringen mogelijk. Haal alle onderdelen uit de verpakking en controleer ze aan de hand van de hier afgebeelde inhoud. Bewaar deze gebruiksaanwijzing; kan later nog van pas komen.

Los colores y decoración del producto pueden ser distintos de los mostrados. Recomendamos sacar todas las piezas de la caja e identificarlas con ayuda de las ilustraciones. Sírvanse guardar estas instrucciones para futura referencia, ya que contienen información de importancia acerca de este juguete. Para producto adquirido en España póngase en contacto con el departamento de atención al consumidor de MATTEL ESPAÑA, S.A.: Aribau 200. 08036 Barcelona. Tel: 902.20.30.10. cservice.spain@mattel.com. <http://www.service.mattel.com/es>

As cores e as decorações podem diferir das mostradas. Retirar o conteúdo da embalagem e comparar com a ilustração. Guardar estas instruções para referência futura pois contém informação importante.

**WARNING:**  
 CHOKING HAZARD - Small parts.  
 Not for children under 3 years.

**ADVERTENCIA:**  
 PUEDE CAUSAR ASFIXIA.  
 No recomendable para menores de 3 años. Contiene piezas pequeñas.

**ATTENTION:**  
 NE CONVIENT PAS aux enfants de moins de 36 mois. Petits éléments détachables susceptibles d'être avalés.



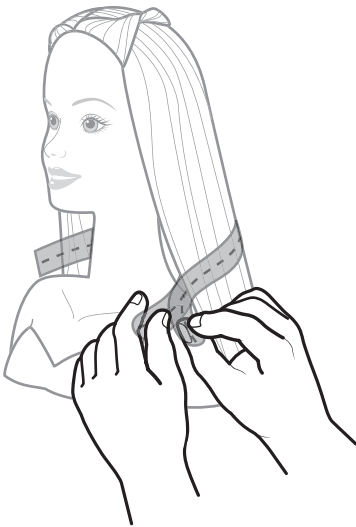
Contains small parts. • Petits éléments détachables susceptibles d'être avalés. • Enthält verschluckbare Kleinteile. • Contiene pezzi di piccole dimensioni che possono essere aspirati o ingeriti. • Bevat kleine onderdelen. • Contiene piezas pequeñas que pueden ser ingeridas. • ATENÇÃO: Não recomendável para menores de 3 anos por conter partes pequenas que podem ser engolidas. • Innehåller små delar. • Smådelar. • Sisältää pieniä osia. • Περιέχει μικρά εξαρτήματα.

Färger och dekor kan skilja sig från vad som visas på bilderna. Packa upp allting ur förpackningen och jämför med förteckningen nedan. Spara de här anvisningarna för framtida bruk, de innehåller viktig information.

Värit ja kuviot voivat poiketa kuvassa näkyvistä. Tarkista että pakkauksessa on mukana kaikki, mitä kuvassa näkyy. Säilytä käyttöohje vastaisen varalle, sillä siinä on tärkeää tietoa.

Τα χρώματα και τα σχέδια μπορεί να διαφέρουν από αυτά που φαίνονται. Βγάλτε όλα τα αντικείμενα από τη συσκευασία και συγκρίνετέ τα με τα περιεχόμενα που απεικονίζονται εδώ. Κρατήστε αυτές τις οδηγίες για μελλοντική χρήση καθώς περιέχουν σημαντικές πληροφορίες.

1



Remove from box: Pull the ends of strips to release hair. Remove any remaining thread from doll's hair.  
Retirer le jouet de l'emballage. Tirer sur les extrémités des bandes pour libérer les cheveux. Bien retirer tous les fils des cheveux de la poupée.

Aus der Verpackung nehmen: Die Enden der Bänder abziehen, um das Haar zu lösen. Jegliche Fadenreste aus dem Haar entfernen.

Estrai il giocattolo dalla confezione: Tira le estremità delle strisce per sciogliere i capelli. Rimuovi i fili restanti dai capelli della bambola.

Uit de doos verwijderen: Trek aan het uiteinde van de bandjes om het haar los te maken. Verwijder achtergebleven draadjes uit het haar van de pop.

Sacar la muñeca de la caja. Para soltarle el pelo, tirar de los extremos de las cintas y retirar los restos de cinta que hayan podido quedar en su pelo.

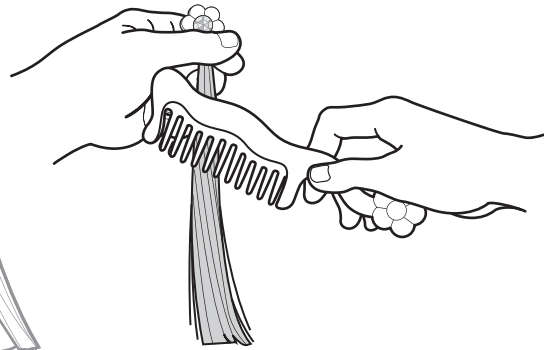
Para soltar a boneca da embalagem: Puxar as tiras de plástico para soltar o cabelo da boneca. Retirar os fios soltos do cabelo da boneca.

Avlägsna ur förpackningen: Dra i bandens ändrar för att släppa ut håret. Ta bort eventuella trådar som sitter kvar i dockans hår.

Ota pää laatikosta. Avaa nukun hiukset vetämällä nauhojen päistä. Poista jäljelle jääneet langat hiuksista.

Για να ελευθερώσετε τα μαλλιά: Τραβήξτε τις άκρες των προστατευτικών ταινιών για να ελευθερώσετε τα μαλλιά. Αφαιρέστε όσες κλωστές έχουν απομείνει από τα μαλλιά της κούκλας.

2



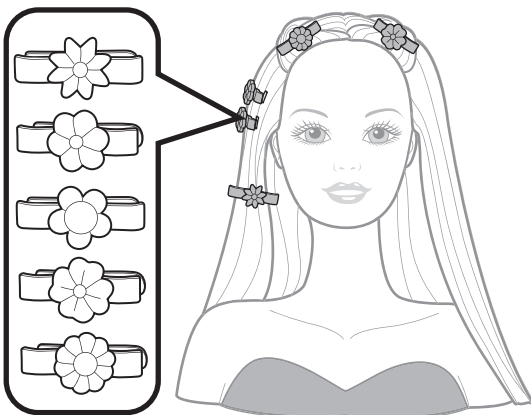
Comb hair  
Peigne les cheveux.  
Das Haar kämmen  
Pettina i capelli  
Kam het haar  
Péinala  
Pentear o cabelo  
Kamma ut håret  
Kampaa hiukset.  
Χτενίστε τα μαλλιά

**Hair Play**  
**Pour la coiffer**  
**Haarspiel**

**Giochiato con i Capelli**  
**Spelen met het haar**  
**Para jugar**

**Fazer penteados**  
**Hårlek**  
**Hiusleikki**  
**Παιχνίδι με τα μαλλιά.**

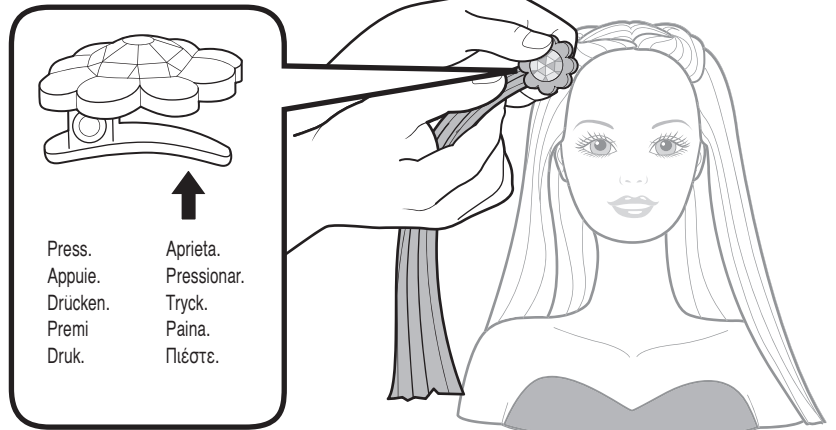
1



Add barrettes.  
Ajoute des barrettes.  
Haarspangen befestigen.  
Aggiungi i fermagli.  
Doe haarklemmetjes in het haar.

Ponle los pasadores.  
Enfeitar com os acessórios.  
Lägg till prydnader.  
Kiinnitä solkia.  
Προσθέστε κοκαλάκια.

2



Press.  
Appuie.  
Drücken.  
Premi  
Druk.

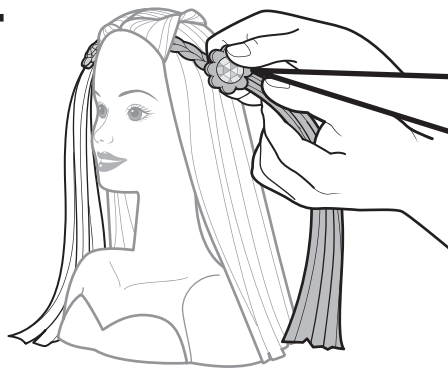
↑

Aprieta.  
Pressionar.  
Tryck.  
Paina.  
Πιέστε.

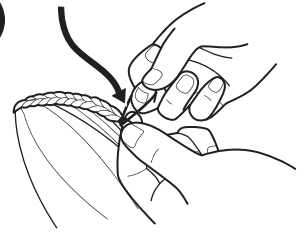
3



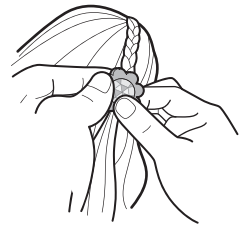
4



1

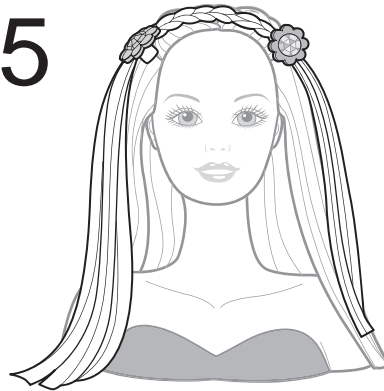


2

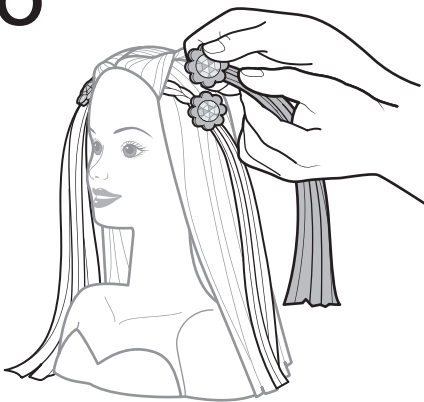


Add hair extensions.  
Ajoute des mèches de cheveux.  
Haarverlängerungen befestigen.  
Aggiungi le extension per capelli.  
Voeg haarextensies toe.  
Ponle las extensiones.  
Colocar as mechas de cabelo.  
Lägg till hårförlängningar.  
Kiinnitä hiussisäkkeitä.  
Βάλτε πρόσθετα κοτσιδάκια.

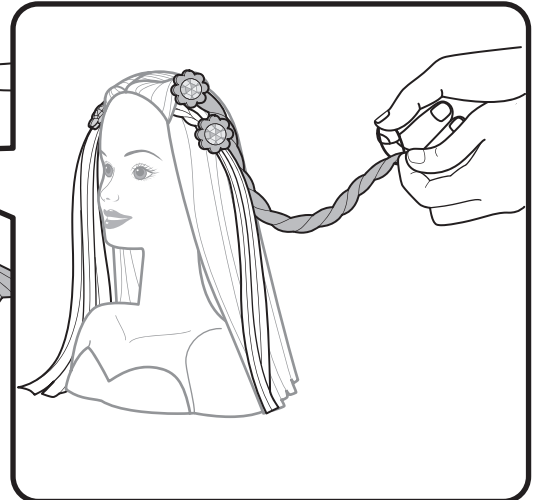
5



6



7



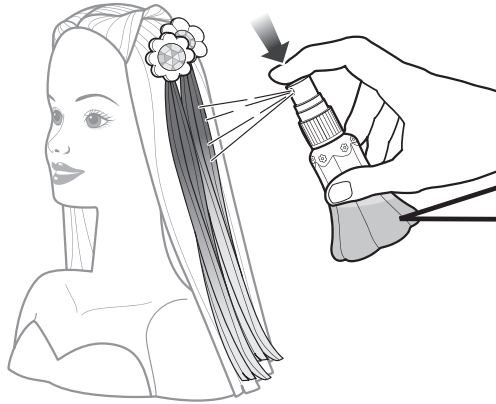
8



Fasten with a rubber band [not included].  
Attache-les avec un ruban élastique (non fourni).  
Mit einem Gummiband befestigen [nicht enthalten].  
Fissali con un elastico [non incluso].  
Maak vast met een elastiekje (niet inbegrepen).  
Sujétala con una goma o con un coletero (no incluidos).  
Prender com um elástico (não incluído).  
Använd ett gummiband (ingår ej).  
Sido hiukset kumilenkillä [ei mukana pakkauksessa].  
Εφαρμόστε τα με ένα λαστιχάκι (δεν περιλαμβάνεται).

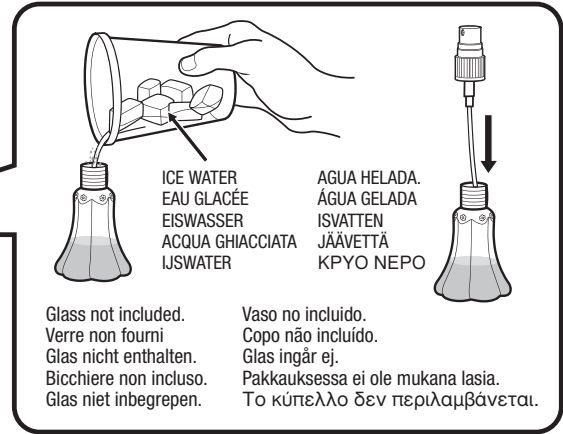
**Colour Hair • Colore ses cheveux. • Das Haar färben • Colora i Capelli • Het haar verven  
¡Coloréale el pelo! • “Pintar” o cabelo. • Färga håret • Hiusten värjäys • Άλλαξε χρώμα στα μαλλιά**

1



Hair extension will change.  
La mèche de cheveux change de couleur.  
Die Haarverlängerung ändert ihre Farbe.  
Il colore delle extension per capelli cambia.  
De kleur van de haarextensie verandert.

La extensión cambiará de color.  
A mecha de cabelo muda de cor.  
Hårförlängningen ändrar färg.  
Hiulisäkkeen väri muuttuu.  
Το κοτσιδάκι αλλάζει χρώμα.



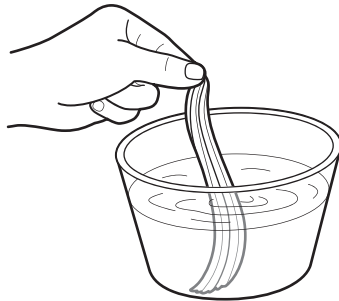
ICE WATER  
EAU GLACÉE  
EISWASSER  
ACQUA GHIACCIATA  
IJSWATER

AGUA HELADA.  
ÁGUA GELADA  
ISVATTEN  
JÄÄVETTÄ  
ΚΡΥΟ ΝΕΠΟ

Glass not included.  
Verre non fourni.  
Glas nicht enthalten.  
Bicchieri non incluso.  
Glas niet inbegrepen.

Vaso no incluido.  
Copo não incluido.  
Glas ingår ej.  
Pakkauksessa ei ole mukana lasia.  
Το κύπελλο δεν περιλαμβάνεται.

2



WARM WATER [NOT HOT]  
EAU TIÈDE (PAS CHAUDE)  
WARMES WASSER (NICHT HEISSES)  
ACQUA CALDA [NON BOLLENTE]  
WARM (NIET TE HEET) WATER  
AGUA CALIENTE (NO HIRVIENDO)  
ÁGUA MORNA (NÃO QUENTE!)  
VARMT VATTET (INTE HETT)  
LÄMMINTÄ [EI KUUMAA VETTÄ]  
ΖΕΣΤΟ ΝΕΠΟ (OXI KAYTO)

This is a water play toy. Water toys sometimes get messy. Protect play area before use. Dry all items before storing.

Ce jouet s'utilise avec de l'eau. Risque d'éclaboussures. Protéger la surface de jeu avant utilisation. Sécher tous les éléments avant de les ranger.

Dieses Produkt ist ein Wasserspielzeug; Wasserspielzeuge können spritzen! Die Spielfläche vor dem Spielen abdecken. Alle Spielteile vor dem Weglegen gründlich trocknen.

Questo è un gioco d'acqua. I giochi d'acqua a volte creano disordine. Proteggi le superfici di gioco prima dell'uso. Asciuga accuratamente tutti i componenti prima di riporre il giocattolo.

Dit is waterspeelgoed. Bij het spelen met water kan er nogal eens wat nat worden. Dek het speelgedeelte voor het spelen goed af. Voor het opbergen alle onderdelen goed laten drogen.

Los juguetes que requieren agua pueden ensuciar la superficie de juego. Protegerla adecuadamente. Limpiar, aclarar y secar todas las piezas antes de guardar el juguete.

Os brinquedos que requerem a utilização de água podem manchar a superfície de brincadeira – protegê-la antes de usar este brinquedo. Não usar sobre superfícies que podem ficar danificadas em contacto com água. Secar bem todos os acessórios antes de os guardar.

Det här är en vattenleksak. Vattenleksaker blir ibland kladdiga. Skydda underlaget före lek. Torka alla delar innan du lägger undan dem för förvaring.

Tämä on vesilelu. Vesileikeistä saattaa syntyä sotkua. Suojaa leikkipaikka ennen kuin aloitat leikin. Kuivaa kaikki osat ennen kuin panet ne säiliöön.

Αυτό είναι παιχνίδι νερού. Κάποιες φορές τα παιχνίδια με το νερό προκαλούν ακαταστασία. Προστατέψτε την επιφάνεια παιχνιδιού πριν από τη χρήση. Καθαρίστε και στεγνώστε καλά όλα τα αντικείμενα πριν την αποθήκευσή τους.

Immerse in warm water. DO NOT use water that is too hot [above 49C/ 120F] to avoid burns. This will allow the hair extension colour to return to the previous colour. Wipe with a cloth [not included].  
In warmes Wasser tauchen. Um Verbrennungen zu vermeiden, KEIN Wasser benutzen, das zu heiß ist [über 49 °C]. So erhält die Haarverlängerung ihre ursprüngliche Farbe zurück. Mit einem Tuch abwischen [nicht enthalten].

Immergi in acqua calda. NON usare acqua troppo calda [oltre 49°C] per prevenire le scottature. In questo modo le extension per capelli torneranno al colore originale. Passa con un panno [non incluso].

Dompel de haarextensie in warm water om de oorspronkelijke kleur terug te krijgen. Droog de haarextensie met een doekje. Om brandwonden te voorkomen GEEN heet water gebruiken (boven 49 graden Celsius).

Sumergir la extensión en agua caliente para que recupere su color y luego secarla con un paño (no incluido). ATENCIÓN: para evitar quemaduras, no utilizar agua DEMASIADO CALIENTE (por encima de 49°C).

Mergulhar em água morna. Para evitar queimaduras, NÃO usar água muito quente (acima dos 49°) Assim, a mecha de cabelo volta à sua cor original. Limpar com um pano (não incluido).

Lägg i varmt vatten. Använd INTE för varmt vatten (över 49 °C) för att undvika brännskador. Detta gör att hårförlängningen återgår till sin föregående färg. Torka med en trasa [ingår ej].

Uputa hiulisäke lämpimään veteen. Palovammojen välttämiseksi ÄLÄ käytä liian kuumaa [yli 49-asteista] vettä. Hiulisäkkeen väri palaa ennalleen. Kuivaa hiulisäke pyyhkeellä [ei mukana pakkauksessa].

Βυθίστε σε ζεστό νερό. Για να αποφύγετε εγκαύματα, ΜΗ χρησιμοποιείτε καυτό νερό (π άνω από 49° C). Αυτό επιτρέπει στα πρόσθετα κοτσιδάκια να επανέλθουν στο π ροηγούμενο χρώμα τους.

Colour change will last longer if you do not expose this toy to intense heat or direct sunlight for prolonged periods of time.

Le procédé de changement de couleur durera plus longtemps si le jouet n'est pas exposé à une chaleur intense ou au soleil pendant une durée prolongée.

Der Farbwechseleffekt bleibt länger erhalten, wenn dieses Spielzeug nicht längere Zeit intensiver Hitze oder direktem Sonnenlicht ausgesetzt wird.

L'effetto cambia-colore durerà più a lungo se non esporrai il giocattolo a fonti di calore intense o alla luce solare diretta per periodi di tempo prolungati.

De kleurverandering gaat langer mee, als je de pop of de haarextensies niet voor langere tijd blootstelt aan rechtstreeks zonlicht of andere sterke warmtebronnen.

¡ATENCIÓN! El mecanismo de cambio de color durará más tiempo si NO SE EXPONE esta muñeca a altas temperaturas o a la luz directa del sol durante largo rato.

O efeito de mudança de cor dura mais se o brinquedo não for exposto ao calor intenso ou à luz solar directa por períodos de tempo prolongados.

Färgförändringsfunktionen varar längre om du inte utsätter leksaken för stark värme eller direkt solljus under längre tid.

Jotta värinvaihto-ominaisuus säilyisi mahdollisimman pitkään, älä pidä lelua pitkään liian kuumassa äläkä suorassa auringonpaisteessa.

ΠΡΟΣΟΧΗ! Η αλλαγή του χρώματος θα διατηρηθεί περισσότερο εάν ΔΕΝ εκτεθεί η κούκλα σε υψηλή θερμοκρασία ή άμεσο ηλιακό φως για παρατεταμένες χρονικές περιόδους.

Need Assistance? In the US and Canada, [service.mattel.com](http://service.mattel.com) or 1-800-524-8697, M-F 8AM - 6PM, ET.  
Besoin d'aide? Au Canada et aux États-Unis, visitez le site [service.mattel.com](http://service.mattel.com) ou composez le 1 800 524-8697, du lundi au vendredi, de 8 h à 18 h, HNE.  
¿Necesita ayuda? En los EE.UU. y Canadá, [service.mattel.com](http://service.mattel.com) o bien 1-800-524-8697, L-V 8 a.m. - 6 p.m., huso horario del Este.  
En México: 01 800 463 59 89, L-V 8 a.m. - 4 p.m.  
\*English language only website. \*Site Web en anglais seulement. \*Página web solo en inglés.

**SERVICE.MATTEL.COM**

Mattel Canada Inc., Mississauga, Ontario L5R 3W2. You may call us free at 1-800-524-8697. • **Mattel U.K. Ltd., Vanwall Business Park, Maidenhead SL6 4UB.** Helpline 01628500303 • **Mattel France,** 27/33 rue d'Antony, Siliç 145, 94523 Rungis Cedex N° Indigo 0 825 00 00 25 (0,15 € TTC/mn) ou [www.allomattel.com](http://www.allomattel.com). • **Mattel B.V.,** Postbus 576, 1180 AN Amstelveen, Nederland. 0800 - 2628835. • **Mattel Belgium,** Trade Mart, Atomiumsquare, Bogota 202 - B 275, 1020 Brussels. • **Deutschland:** Mattel GmbH, An der Trift 75 D-63303 Dreieich. • **Schweiz:** Mattel AG, Monbijoustrasse 68, CH-3000 Bern 23. • **Österreich:** Mattel Ges.m.b.H., Triester Str., A-2355 Wiener Neudorf. • **Mattel Scandinavia A/S,** Ringager 4C, DK-2605 Brøndby. • **Mattel Northern Europe A/S,** Sinikalliontie 3, 02630 ESPOO, Puh. 0303 9060. • **Mattel Srl.,** 28040 Oleggio Castello, Italy. • **Mattel España, S.A.,** Aribau 200. 08036 Barcelona. [c.service.spain@mattel.com](mailto:c.service.spain@mattel.com) Tel: 902.20.30.10 <http://www.service.mattel.com/es> • **Mattel Portugal Lda.,** Av. da República, n° 90/96, 2° andar Fracção 2, 1600-206 Lisboa • **Mattel AEBE,** Ελληνικού 2, Ελληνικό 16777. ΕΛΛΑΔΑ. • **Mattel Australia Pty., Ltd.,** Richmond, Victoria. 3121.Consumer Advisory Service - 1300 135 312. • **Mattel East Asia Ltd.,** Room 1106, South Tower, World Finance Centre, Harbour City, Tsimshatsui, HK, China. • **Diimport & Diedarkan** Oleh: **Mattel SEA Ptd Ltd.**(993532-P) Lot 13.5, 13th Floor, Menara Lien Hoe, Persiaran Tropicana Golf Country Resort, 47410 PJ. Tel:03-78803817, Fax:03-78803867. • **Mattel, Inc.,** 333 Continental Blvd., El Segundo, CA 90245 U.S.A. Consumer Affairs 1 (800) 524-8697. • **Importado y distribuido por** Mattel de México, S.A. de C.V., Insurgentes Sur # 3579, Torre 3, Oficina 601, Col. Tlalpan, Delegación Tlalpan, C.P. 14020, México, D.F. MME-920701-NB3. 59-05-51-00. Ext. 5206 ó - 01-800-463 59-89 • **Mattel Chile, S.A.,** Avenida Américo Vespucio 501-B, Quilicura, Santiago. **Mattel de Venezuela, C.A.,** RIF J301596439, Ave. Mara, C.C. Macaracuay Plaza, Torre B, Piso 8, Colinas de la California, Caracas 1071. • **Mattel Argentina S.A.,** Curupaytí 1186, (1607) - Villa Adelina, Buenos Aires. • **Mattel Colombia, S.A.,** calle 123#7-07 P.5, Bogotá. • **Mattel do Brasil Ltda. - CNPJ :** 54.558.002/0004-72 Av. Tamboré, 1400/1440 Quadra A de 02 a 03 - 06460-000 - Barueri - SP. Atendimento ao Consumidor: SAC 0800550780.