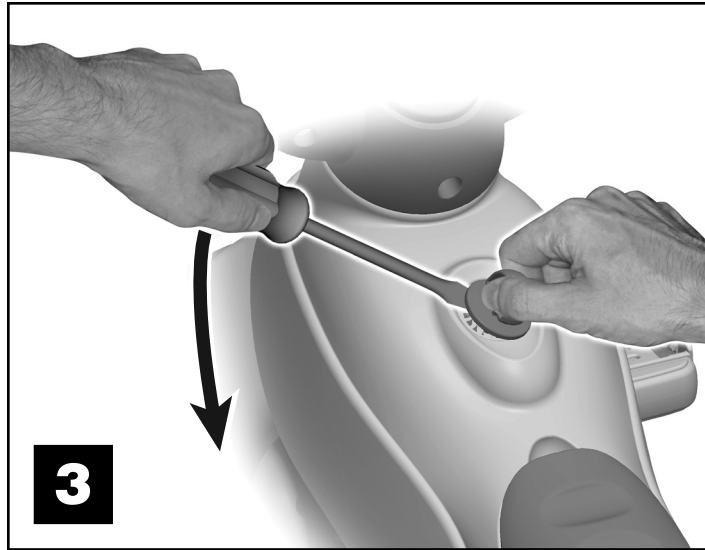


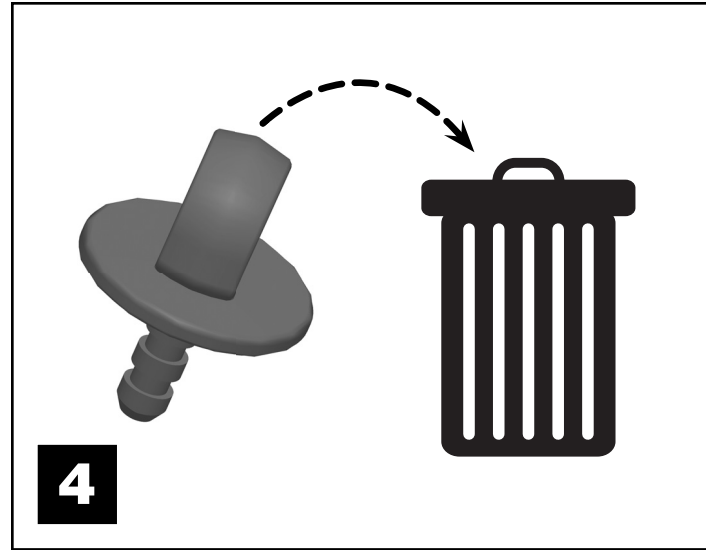
## Instruções de Remoção



- Com a chave de fenda, empurre para retirar a chave do veículo.

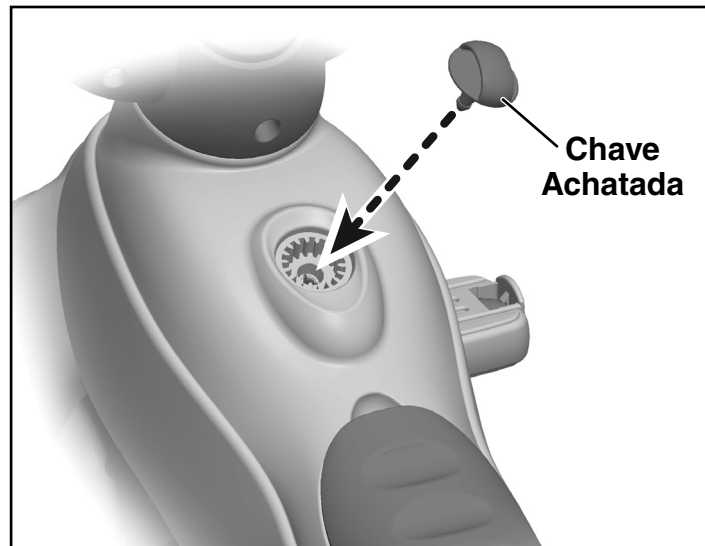
**Dica:** Repita os passos 1-3 até remover completamente a chave.

## Instruções de Remoção



- Descarte a chave.

## Instruções de Instalação



- Coloque a nova, chave achatada no local. Pressione a chave achatada com a palma da mão para "encaixar" adequadamente.

**Dica:** Isso pode exigir um pouco de força.

## Informações ao consumidor

Importado por : Mattel do Brasil Ltda.-  
CNPJ : 54.558.002/0008-04 - Av.  
Tenente Marques, 1246 - Sala 02 - 2º.  
Andar - 07770-000 - Polvilho -  
Cajamar - SP – Brasil. Serviço de  
Atendimento ao Consumidor (SAC):  
0800-550780 - sac@mattel.com.

Fisher Price, Inc., a subsidiary of Mattel, Inc., East Aurora, NY 14052 U.S.A.  
©2010 Mattel, Inc. All Rights Reserved. © and ™ designate U.S. trademarks of Mattel, Inc.  
Fisher Price, Inc., une filiale de Mattel, Inc., East Aurora, NY 14052 É.-U.  
©2010 Mattel, Inc. Tous droits réservés. © et ™ désignent des marques de Mattel, Inc. aux É.-U.



## Instructions Key Removal and Installation

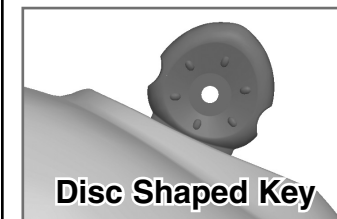
Trike Model Numbers: 72633, 72639, 72642, 72643, 72644, 72792,  
B8775, B8776, K6672, K6673, M5727, N6021, T6209, V4270

### ⚠ WARNING

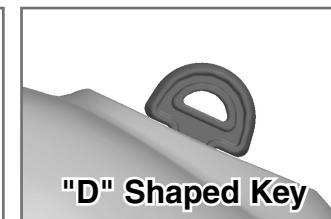
#### SERIOUS INJURY HAZARD

- A child can strike, sit or fall on the plastic key in the seating area of the trike and be injured. DO NOT use this product until you remove and replace the key.
- DO NOT allow children to remove the key or install the new, flattened key.

### IMPORTANT!



Disc Shaped Key



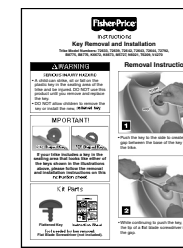
"D" Shaped Key

If your trike includes a key in the seating area that looks like either of the keys shown in the illustrations above, please follow the removal and installation instructions on this instruction sheet.

### Kit Parts



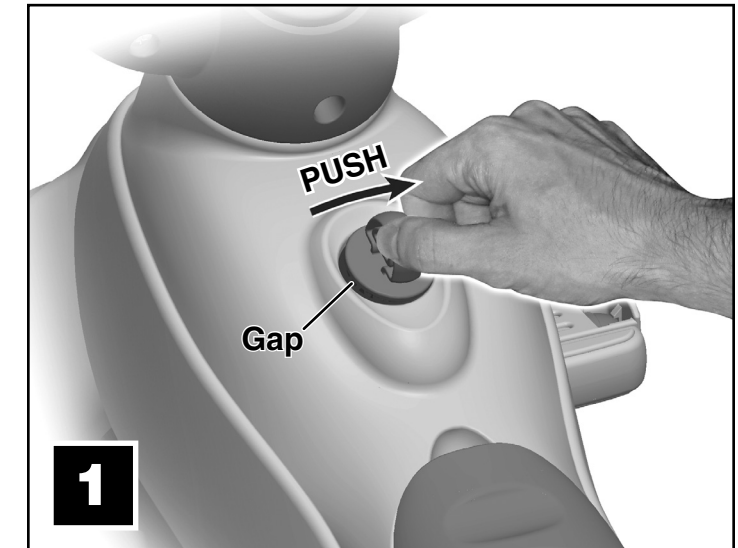
Flattened Key



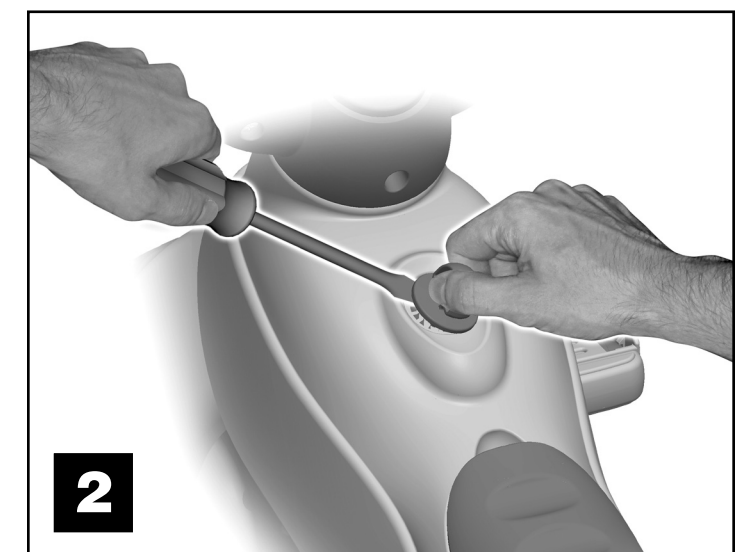
Instruction Sheet

Tool needed for key removal:  
Flat Blade Screwdriver (not included).

## Removal Instructions

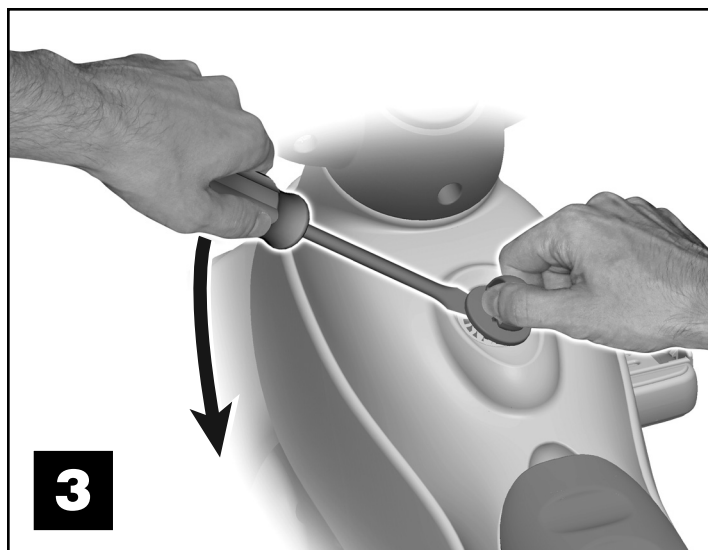


- Push the key to the side to create a gap between the base of the key and the trike.



- While continuing to push the key, fit the tip of a flat blade screwdriver into the gap.

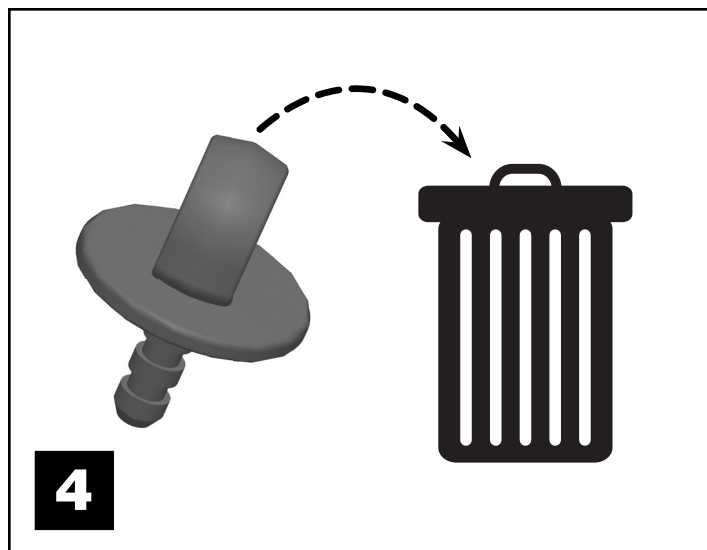
## Removal Instructions



- Lower the flat blade screwdriver handle to pry the key from the trike.

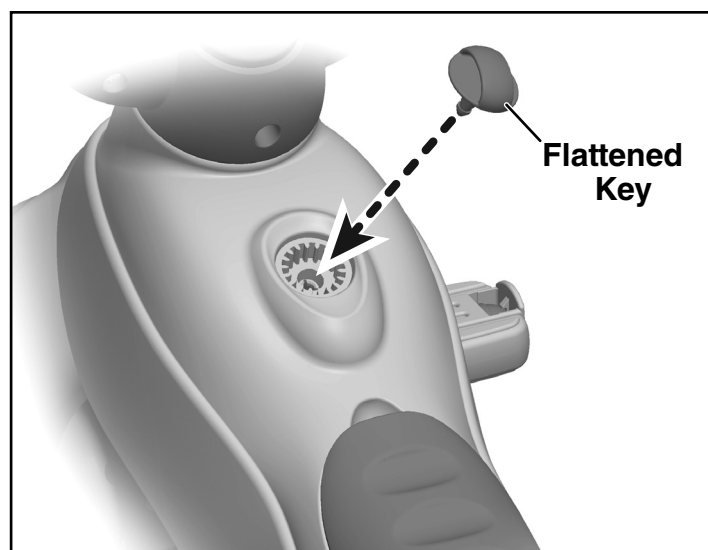
**Hint:** You may need to repeat steps 1-3 a few times to completely pry the key from the trike.

## Removal Instructions



- Dispose of the key.

## Installation Instructions



- Insert the new, flattened key into the socket in the trike. Push down on the flattened key with the palm of your hand to "snap" it into place.

**Hint:** This may take some force.

## Consumer Information

If you have further questions regarding the removal of the key and installation of the new, flattened key, please call Fisher-Price® Consumer Relations at 1-800-432-5437, 9 AM – 6 PM EST Monday through Friday. Hearing-impaired consumers using TTY/TDD equipment, please call 1-800-382-7470. In the United States, write to: Fisher-Price® Consumer Relations, 636 Girard Avenue, East Aurora, New York 14052. In Canada, write to: Mattel Canada Inc., 6155 Freemont Blvd., Mississauga, Ontario L5R 3W2.



## Instruções Remoção e Instalação da Chave

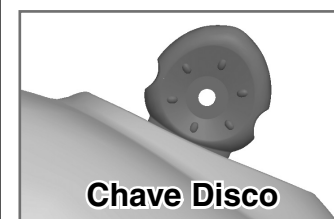
Modelo número: 72633, 72639, 72642, 72643, 72644, 72792, B8775, B8776, K6672, K6673, M5727, N6021, T6209, V4270

### ⚠ ATENÇÃO

#### FERIMENTOS GRAVES

- Uma criança pode bater, sentar ou cair na chave plástica do assento e se machucar. NÃO use o produto até remover e trocar a chave.
- NÃO permita que a criança remova a chave ou instale uma nova chave.

### IMPORTANTE!

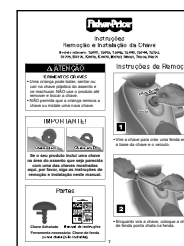


Se o seu produto inclui uma chave na área do assento que seja parecida com uma das chaves mostradas aqui, por favor, siga as instruções de remoção e instalação neste manual.

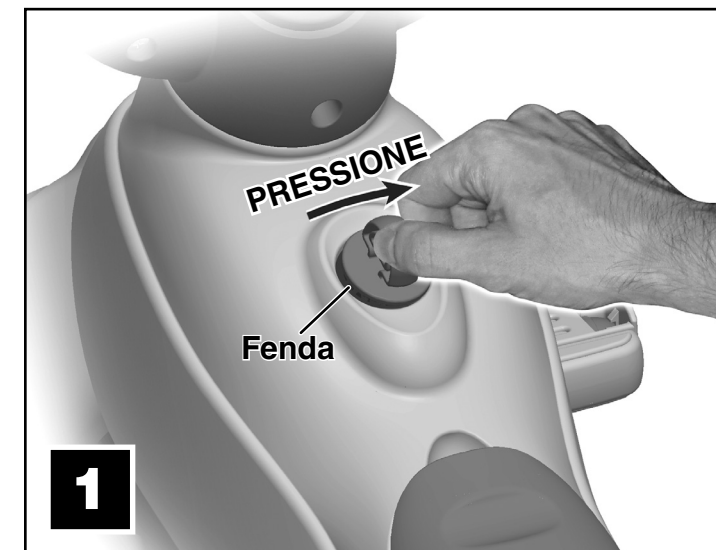
### Partes



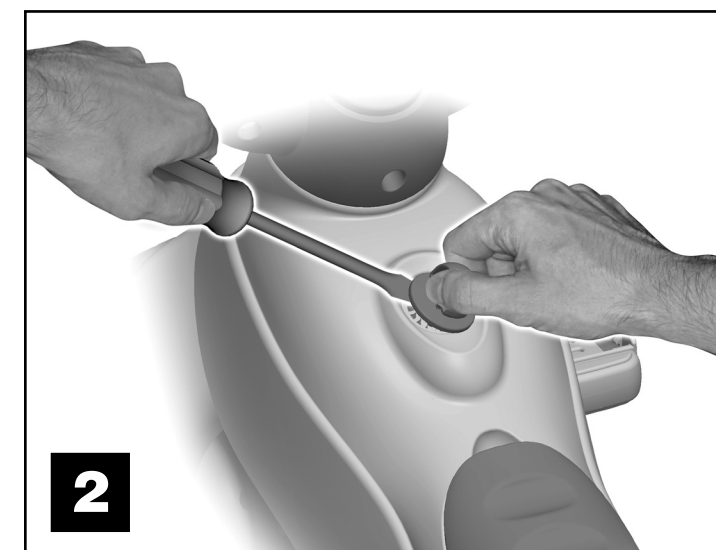
Chave Achatada Manual de instruções  
Ferramenta necessária: Chave de fenda ponta chata (não incluída).



## Instruções de Remoção

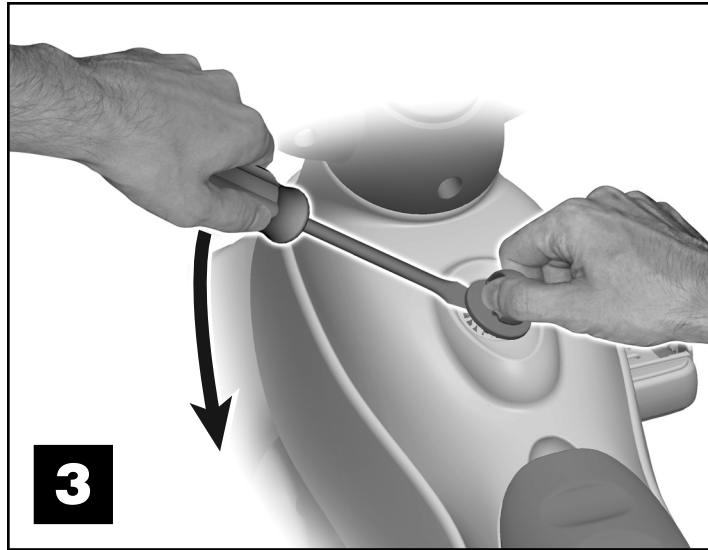


- Vire a chave para criar uma fenda entre a base da chave e o veículo.



- Enquanto vira a chave, coloque a chave de fenda ponta chata na fenda.

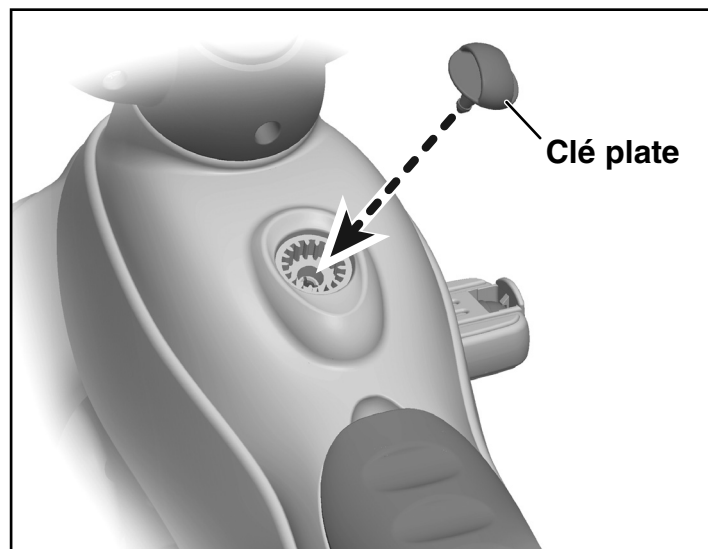
## Enlèvement de la clé



- Appuyer sur le manche du tournevis pour enlever la clé du tricycle.

**Remarque :** Il sera peut-être nécessaire de répéter quelques fois les étapes 1 à 3 afin d'enlever complètement la clé.

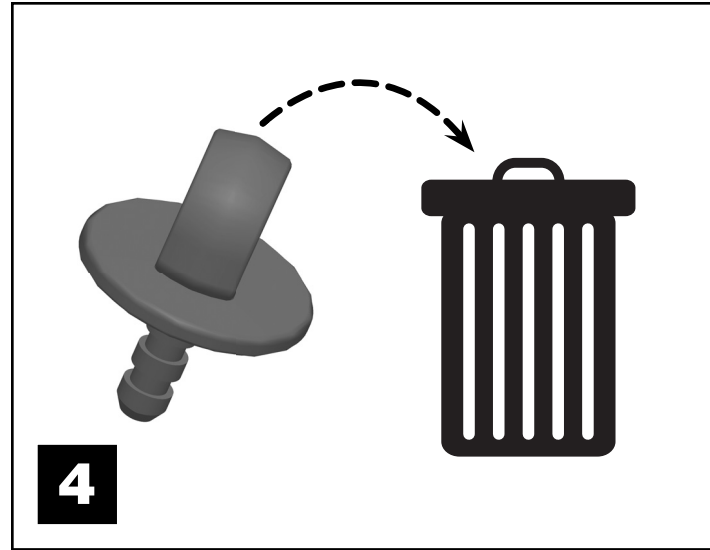
## Installation de la nouvelle clé



- Insérer la nouvelle clé plate dans l'ouverture. Appuyer sur la clé plate avec la paume de la main pour bien l'enclencher.

**Remarque :** Cela peut demander une certaine force.

## Enlèvement de la clé



- Jeter la clé.

## Renseignements pour les consommateurs

Pour toute question concernant le remplacement de la clé, communiquer sans frais avec le Service à la clientèle de Fisher-Price au 1-800-432-5437 du lundi au vendredi, de 9 h à 18. Les personnes malentendantes qui utilisent un ATS peuvent composer le 1-800-382-7470. Ou écrire à : Fisher-Price, Service à la clientèle, Mattel Canada Inc., 6155 Freemont Blvd., Mississauga, Ontario L5R 3W2.

**Fisher-Price®**

## Instrucciones Cómo quitar e instalar la llave

Modelos de triciclo: 72633, 72639, 72642, 72643, 72644, 72792, B8775, B8776, K6672, K6673, M5727, N6021, T6209, V4270

### ⚠ ADVERTENCIA

#### PELIGRO DE LESIONES GRAVES

- Un niño puede golpear, sentarse o caer sobre la llave de plástico en el área del asiento del triciclo y salir lesionado. NO usar este producto hasta después de quitar y sustituir la llave.
- NO permitir que los niños quiten o instalen la nueva llave plana.

### ¡IMPORTANTE!



Si el triciclo incluye una llave en el área del asiento que se parece a cualquiera de las llaves en las ilustraciones, seguir las instrucciones sobre cómo quitar e instalar las llaves en estas instrucciones.

### Piezas del estuche



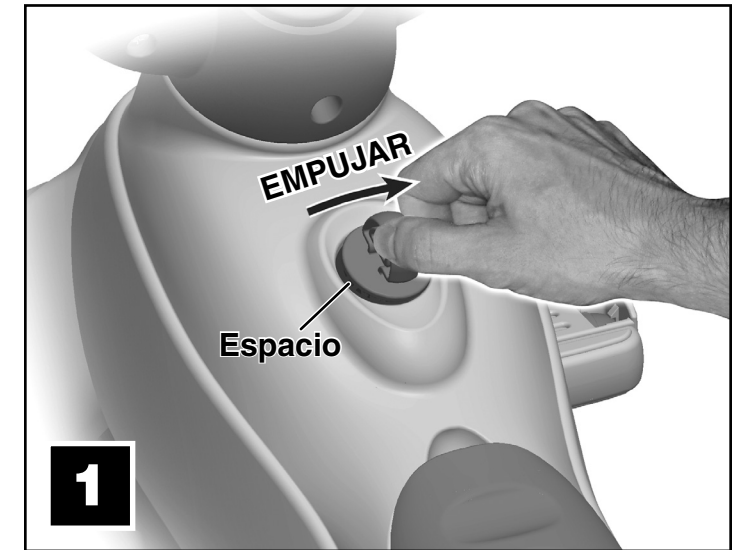
Llave plana



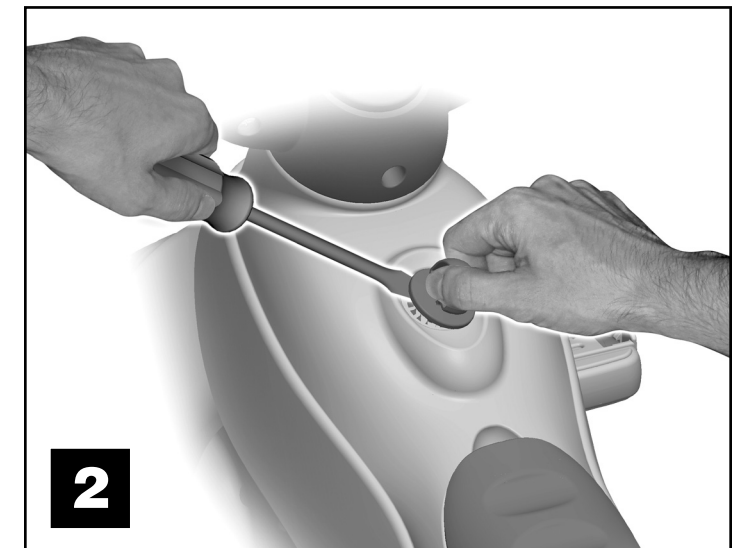
Instrucciones

Herramienta necesaria para quitar la llave: desatornillador plano (no incluido).

## Instrucciones para quitar la llave

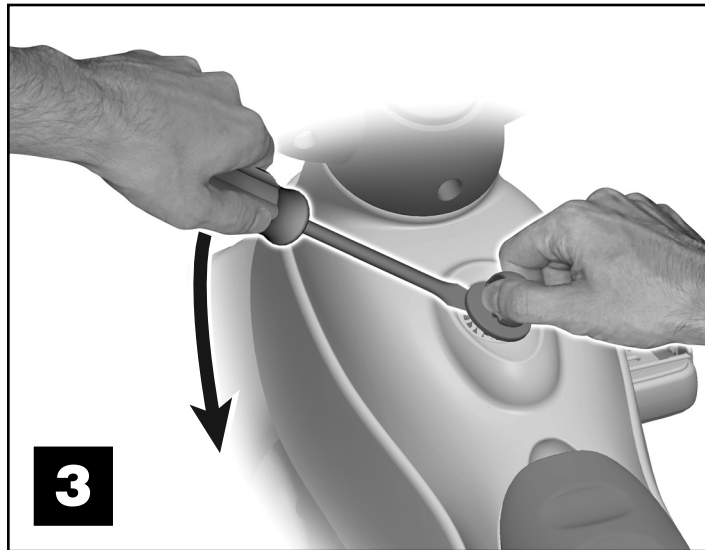


- Empujar la llave a un lado para crear un espacio entre la base de la llave y el triciclo.



- Mientras sigue presionando la llave, introducir la punta de un desatornillador plano en el espacio.

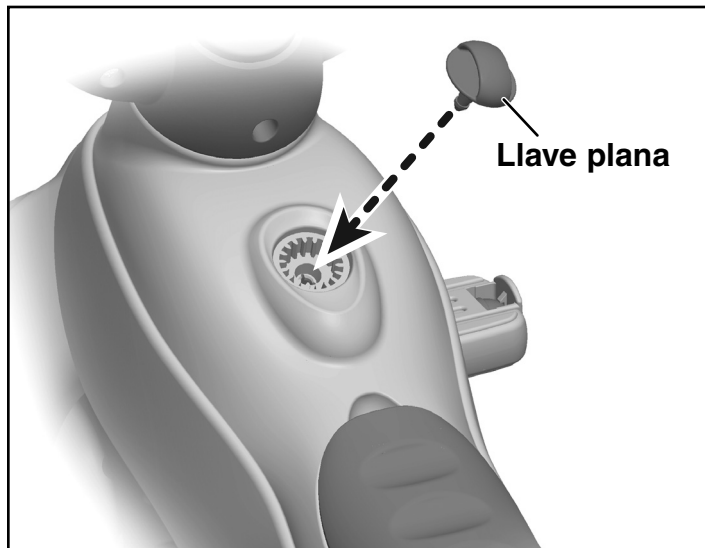
## Instrucciones para quitar la llave



- Bajar el mango del desatornillador plano para quitar la llave del triciclo.

**Atención:** Quizá sea necesario repetir unas cuantas veces los pasos 1 a 3 para quitar la llave del triciclo.

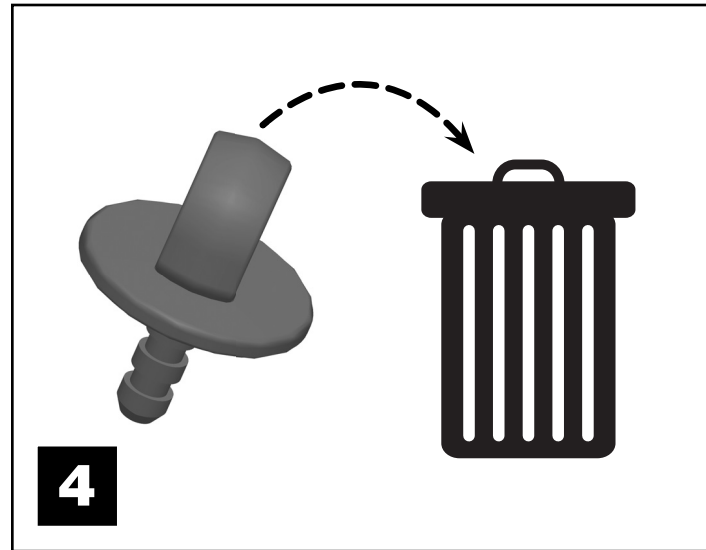
## Instrucciones de instalación



- Introducir la nueva llave plana en el orificio en el triciclo. Con la palma de la mano, empujar hacia abajo la llave plana para **ajustarla** en su lugar.

**Nota:** Esto puede requerir fuerza.

## Instrucciones para quitar la llave



- Desechar la llave en la basura.

## Información al consumidor

Si tiene alguna pregunta sobre cómo quitar la llave e instalar la nueva llave plana, contactarse con la oficina Mattel más próxima a su localidad.

Mattel de México, S.A. de C.V., Insurgentes Sur # 3579, Torre 3, Oficina 601, Col. Tlalpan, Delegación Tlalpan, C.P. 14020, México, D.F. R.F.C. MME-920701-NB3. Tels.: 59-05-51-00 Ext. 5205 ó 01-800-463-59-89.

Mattel Chile, S.A., Avenida Américo Vespucio 501-B, Quilicura, Santiago.

Mattel de Venezuela, C.A., RIF J301596439, Ave. Mara, C.C. Macaracuay Plaza, Torre B, Piso 8, Colinas de la California, Caracas 1071.

Mattel Argentina, S.A., Curupaytí 1186, (1607) - Villa Adelina, Buenos Aires.

Mattel Colombia, S.A., calle 123#7-07 P.5, Bogotá.

Mattel Perú, S.A., Av. República de Panamá N° 3531, Oficina 1003, San Isidro, Lima, Perú.



## Directives Enlèvement et installation de la clé

Modèles de tricycles : 72633, 72639, 72642, 72643, 72644, 72792, B8775, B8776, K6672, K6673, M5727, N6021, T6209, V4270

### ⚠ AVERTISSEMENT

#### RISQUE DE BLESSURES GRAVES

- Un enfant pourrait s'asseoir ou tomber sur la clé en plastique située près du siège du tricycle, ou la frapper, et se blesser. NE PAS utiliser ce produit tant que la clé n'a pas été remplacée.
- NE PAS laisser un enfant enlever la clé ou installer la nouvelle clé plate.

### IMPORTANT!



Clé en forme de disque



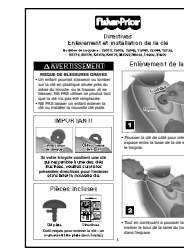
Clé en forme de « D »

**Si votre tricycle contient une clé qui ressemble à une des clés illustrées, veuillez suivre les présentes directives pour l'enlever et installer la nouvelle clé.**

### Pièces incluses



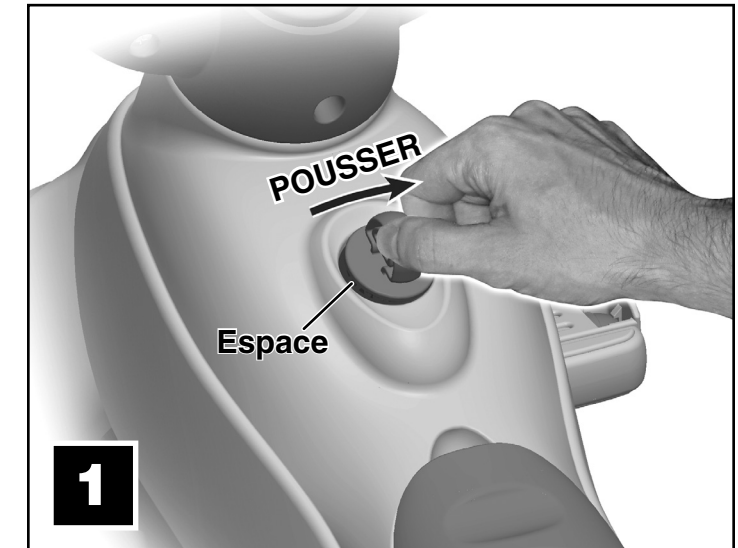
Clé plate



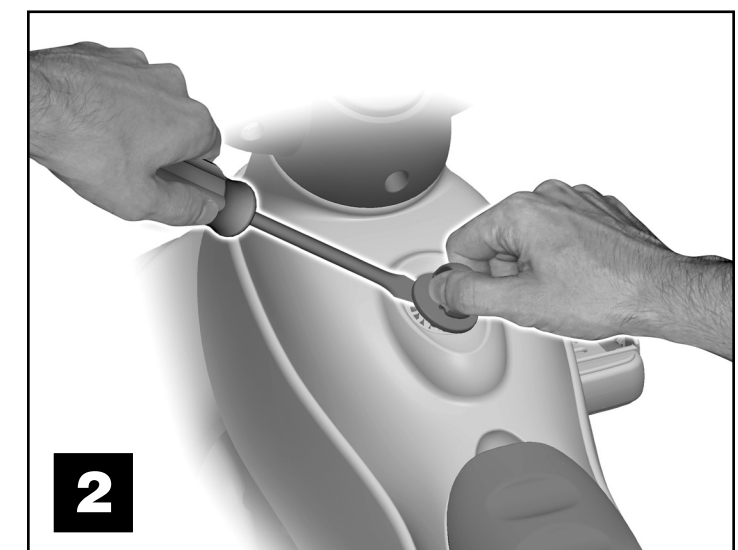
Directives

**Outil requis pour enlever la clé : un tournevis à tête plate (non fourni).**

## Enlèvement de la clé



- Pousser la clé de côté pour créer un espace entre la base de la clé et le tricycle.



- Tout en continuant à pousser la clé, insérer le bout de la lame du tournevis dans l'espace.