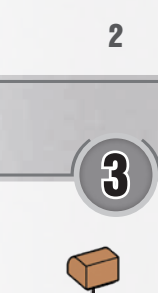


1



2

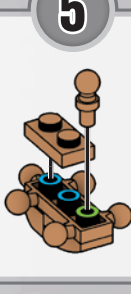


1

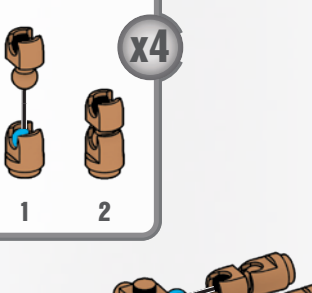


2

3



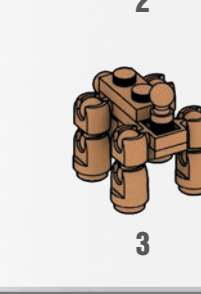
4



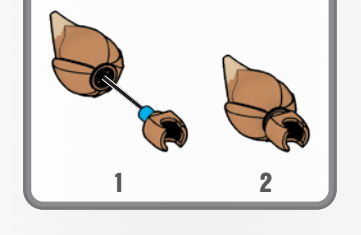
1

2

5

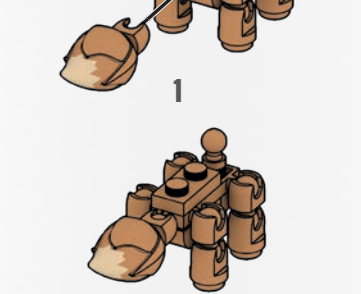


6

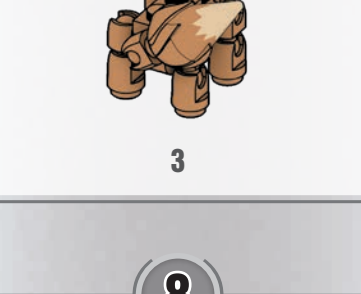


1

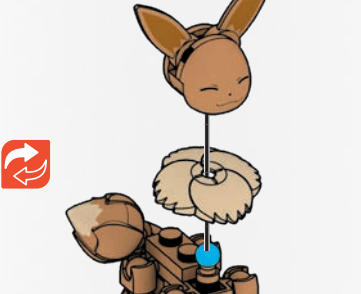
2



1

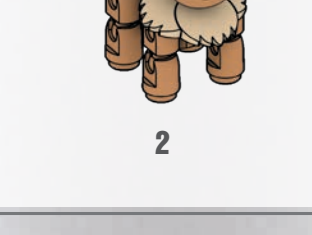


2



3

7



1

2

1

2

8

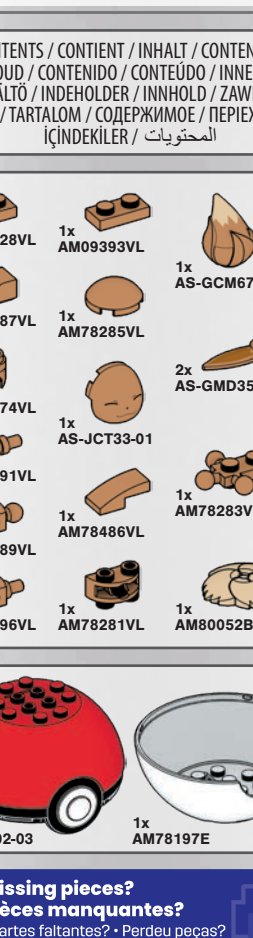
1

1

2



1



2

CONTENTS / CONTIENT / INHALT / CONTENUTO
 INHOUD / CONTENIDO / CONTEÚDO / INNEHÅLL
 SISÄLTÖ / INDEHOLDER / INNHOLD / ZAWIERA
 OBSAH / TARTALOM / СОДЕРЖИМОЕ / ΠΕΡΙΕΧΟΜΕΝΑ
 İÇİNDEKİLER / المحتويات

- 1x AM03328VL
- 1x AM09393VL
- 1x AS-GCM67-03
- 1x AM17787VL
- 1x AM78285VL
- 2x AS-GMD35-04
- 4x AM78274VL
- 1x AS-JCT33-01
- 1x AM78291VL
- 1x AM78486VL
- 1x AM78283VL
- 4x AM78289VL
- 1x AM78296VL
- 1x AM78281VL
- 1x AM80052BTN



Missing pieces? Pièces manquantes?
 ¿Partes faltantes? • Perdeu peças?
 Fehlen Teile? • Не хватает деталей?

support.megabrands.com

BUILD THEM! / CONSTRUIZ-LES! / CONSTRUYELOS! / CONSTRÓITODOS! / ΚΑΤΑΣΚΕΥΗ! / ПОСТРОЙ!



MATTEL.COM/MEGA

*JCT32 / JCT33 / JCT34 / JCT35 / JCT36 / JCT37
 Set(s) sold separately and subject to availability. / Ensemble(s) vendu(s) séparément. Certains produits peuvent ne pas être commercialisés. / Se vende(n) por separado y está(n) sujeto(s) a disponibilidad. / Conjunto(s) vendido(s) em separado e sujeito(s) à disponibilidade. / Set in vendita separatamente, secondo disponibilità. / Das/Die Set(s) sind separat erhältlich. / Zestaw(y) sprzedawany(e) oddzielnie w zależności od dostępności. / Set(s) apart verkrijgbaar en afhankelijk van beschikbaarheid. / Набор(ы) продаются отдельно, при наличии. / Sæt sælges separat og så længe lager rækker. / Setten sæljs separat så længe lageret rekker. / Pakkaus/pakkaukset myydään erikseen, saatavuus voi vaihdella. / Το(α) σετ πωλούνται ξεχωριστά και ανάλογα με τη διαθεσιμότητα. / Setler ayrı olarak satılır ve stoklarla sınırlıdır. / Set (sety) se prodává (prodávají) samostatně dle aktuální nabídky. / Súprava/-y sa predáva(jú) samostatne a podľa dostupnosti. / A készlet(ek) külön kapható(k), az elérhetőség más módon. / セット商品は別売りになります。 / 在庫状況は別途ご確認をお願いいたします。 / تباع المجموعة أو المجموعات على حدة وتخضع لتوافرها
 每套单独发售，按供货情况决定。

WARNING: ATTENTION: PETITS ÉLÉMENTS. ACHTUNG: Kleine Teile, AVERTENZA: Piccole parti, WAARSCHUWING: Kleine onderdelen, ADVERTENCIA: PEQUEÑOS DE ATRAGANTAMIENTO. Juguetes no recomendado para menores de 3 años, porque contiene piezas pequeñas que podrían provocar asfixia en caso de ser ingeridas o inhaladas por el/la niño/a, WARNING: Small parts, ADVARSEL: Små dele, ADVARSEL: Små deler, OSTRZEŻENIE: Małe części, UPOZORNĚNÍ: Malé části, PETITS ÉLÉMENTS. NE CONVIENT PAS AUX ENFANTS DE MOINS DE 36 MOIS.

ATTENTION: DANGER D'ÉTOUFFEMENT - PETITS ÉLÉMENTS. NE CONVIENT PAS AUX ENFANTS DE MOINS DE 36 MOIS.

ATENÇÃO: NÃO INDICADO / NÃO RECOMENDÁVEL PARA CRIANÇAS MENORES DE 3 (TRÊS) ANOS POR CONTER PARTES PEQUENAS QUE PODEM(S) SER ENGOLIDAS OU ASPIRADAS) PODENDO PROVOCAR ASFIXIA.

警告: 小のこころ危険 小さな部品が含まれています 3歳以下の子供には与えないで下さい。

警告! 不适合3岁以下儿童使用。内含小零件。

WARNING: Small parts. ATTENTION: PETITS ÉLÉMENTS. ACHTUNG: Kleine Teile, AVERTENZA: Piccole parti, WAARSCHUWING: Kleine onderdelen, ADVERTENCIA: PEQUEÑOS DE ATRAGANTAMIENTO. Juguetes no recomendado para menores de 3 años, porque contiene piezas pequeñas que podrían provocar asfixia en caso de ser ingeridas o inhaladas por el/la niño/a, WARNING: Small parts, ADVARSEL: Små dele, ADVARSEL: Små deler, OSTRZEŻENIE: Małe części, UPOZORNĚNÍ: Malé části, PETITS ÉLÉMENTS. NE CONVIENT PAS AUX ENFANTS DE MOINS DE 36 MOIS.

Mattel Europa B.V., Gondel 1, 1186 MJ Amstelveen, Nederland. Mattel U.K. Limited, The Porter Building, 1 Brunel Way, Slough SL1 1FQ, UK. Mattel France, Parc de la Cerisaie, 1/3/5 allée des Fleurs, 94260 Sresnes Cedex. N° Cristal 0969 36 99 99 (Numéro non surtaxé) ou www.Jesjouetsmattel.fr Mattel Belgium N.V. De Kleetlaan 4, 1831 Machelen (Diegem) Belgium. Deutschland : Mattel GmbH, Solmsstraße 83, D-60486 Frankfurt am Main. Schweiz: Mattel AG, Kirchstrasse 24, CH-3097 Liebefeld. Österreich: Mattel Ges.m.b.H., Campus 21, Liebermannstraße A01 404, A- 2345 Brunn/Gebirge. Mattel Italy Srl, Via Turati 4, 20121 Milano, Italy. Servizio assistenza clienti: Customersrv.italia@mattel.com - Numero verde 800 11 37 11. Mattel España, S. A. Aribau 200 pl. 9, 08036 Barcelona. cservice.spain@mattel.com Tel.: +34 933 06 79 00 http://www.service.mattel.com/es. Chinese mainland: Mattel Barbie (Shanghai). Trading Co., Ltd. Room 2005, 20th Floor, 899 Ruining Road, Xuhui District, Shanghai, 200232, PRC. Customer Care Line: 400-819-8658. Hong Kong SAR: Kids Kingdom Limited, Room 1908-9, Gala Place, 56 Dundas Street, Mongkok, Kowloon, Hong Kong, P.R.C. Customer Care Line: (852)2782-0766. Taiwan region: CHICKABIDDY CO., LTD, F5, No. 186, Sec. 4, Nanjing E. Rd., Taipei 10595, Taiwan region. Customer Care Line: 0800 001 256. Diuport & Diedarkan Oleh: Mattel Continental Asia Sdn Bhd. Level 19, Tower 3, Avenue 7 No. 8 Jalan Kerinchi, Bangsar South, 59200 Kuala Lumpur, Malaysia. Mattel South Africa (PTY) LTD, Office 102 13, 30 Melrose Boulevard, Johannesburg 2196. Dystributor: Polska Mattel Sp. z o.o., Budynek Skyliner 31 p., ul. Prochta 67, 00-838 Warszawa, Polska. Mattel Australia Pty. Ltd., 658 Church St., Richmond, Victoria, 3121. Consumer Advisory Service - 1300 135 312. Mattel AEBE, Εθνάρχου Μακαρίου 1, Κτήριο Κ-2, ΤΚ 17561, Παλαιό Φάληρο. Mattel Oyuncakçılık Tic. Ltd. Şti. İçerenköy Mah., Umut Sokak No: 10 - 12, Qıkk Tower kat:2 içkapı no:15 Ataşehir 34752, İstanbul, Türkiye. Tel: 0216 570 75 00. Мател Россия: ООО "МАТТЕЛ" Российская Федерация, 105120 Москва, 2-й Сыромятинский переулок, 1; +7 495 287 79 39. Mattel Czech Republic s.r.o., The Forum, Václavské nám. 1, 11000 Praha. Mattel, Inc., 636 Girard Avenue, East Aurora, NY 14052, U.S.A. 1-800-524-8697. Mattel Canada Inc., Mississauga, Ontario L5R 3W2. Consumer Services: You may call us free at/ Composez sans frais le 1-800-524-8697. Importado y distribuido por Mattel de México, S.A. de C.V., Miguel de Cervantes Saavedra No. 193, Pisos 10 y 11, Col. Granada, Alcaldía Miguel Hidalgo, C.P. 11520, México, Ciudad de México. R.F.C. MME-920701-NB3. Tels.: 59-05-51-00 Ext. 5206 ó 01-800-463-59-89. Mattel Chile S.A., Pdte. Riesco 5561, Of. 203-204 PS2, Las Condes, Santiago. Servicio al consumidor Venezuela: Tel.: 0-800-100-9123. Mattel Argentina, S.A., Av. Libertador 10000, Piso 11 - Oficinas 109 y 111, Vicente López - Prov. Buenos Aires. Tel.: 0800-666-3373. Mattel Colombia, S.A., Calle 123#7-07 P.5, Bogotá. Mattel Perú, S.A., Av. Juan de Arona # 151, Centro Empresarial Juan de Arona, Torre C, Piso 7, Oficina 704, San Isidro, Lima 27, Perú. RUC: 20425853865. Reg. Importador: 02350-12-JUE-DIGESA. Tel: 0800-54744. E-mail Latinoamérica: servicio.clientes@mattel.com. Mattel do Brasil Ltda. - CNPJ : 54.558.002/0001-20 - Av. Dr. Chucri Zaidan, 296 - 15º. Andar - 04583-110 - Vila Cordeiro - São Paulo - SP - Brasil. Serviço de Atendimento ao Consumidor: Contato: https://faleconosco.mattel.com.br/Contato. E-mail: sac.matteldobrazil@mattel.com

©2024 Pokémon. ©1995–2024 Nintendo / Creatures Inc. / GAME FREAK inc. TM, ®, and character names are trademarks of Nintendo.
 ©2024 Pokémon. ©1995–2024 Nintendo / Creatures Inc. / GAME FREAK inc. TM, ® et les noms des personnages sont des marques de Nintendo.

MATTEL Empowering generations through play™

Inspirer les générations par le jeu

™ & ©2024 Mattel.
 1186 MJ, 1, NL

Ⓟ D799,607, D834,104, D857,115. D834,105

FR DONNEZ OU RECYCLEZ ASSOCIATION MAGASIN OU DÉCHÈTERIE Adresses sur quefairemesdechets.fr

Mattel Canada Inc. Mississauga, Ontario L5R 3W2.
 MADE IN CHINA. FABRIQUÉ EN CHINE. FABRICADO NA CHINA.
 HECHO EN CHINA. ИЗГОТОВЛЕНО В КИТАЕ. ÇİN'DE ÜRETİLMİŞTİR.
 صنع في الصين

©2024 MEGA Brands &™ MEGA Brands.
 Printed in China / Imprimé en Chine AD-JCT33-01

QUIET ZONE - PAS D'ÉLÉMENTS / PAS DE TEXTE - QUIET ZONE
 FSC® FS-COC-1534
 Packaging from responsible sources
 Emballage issu de sources responsables
 FSC® XXXXXX