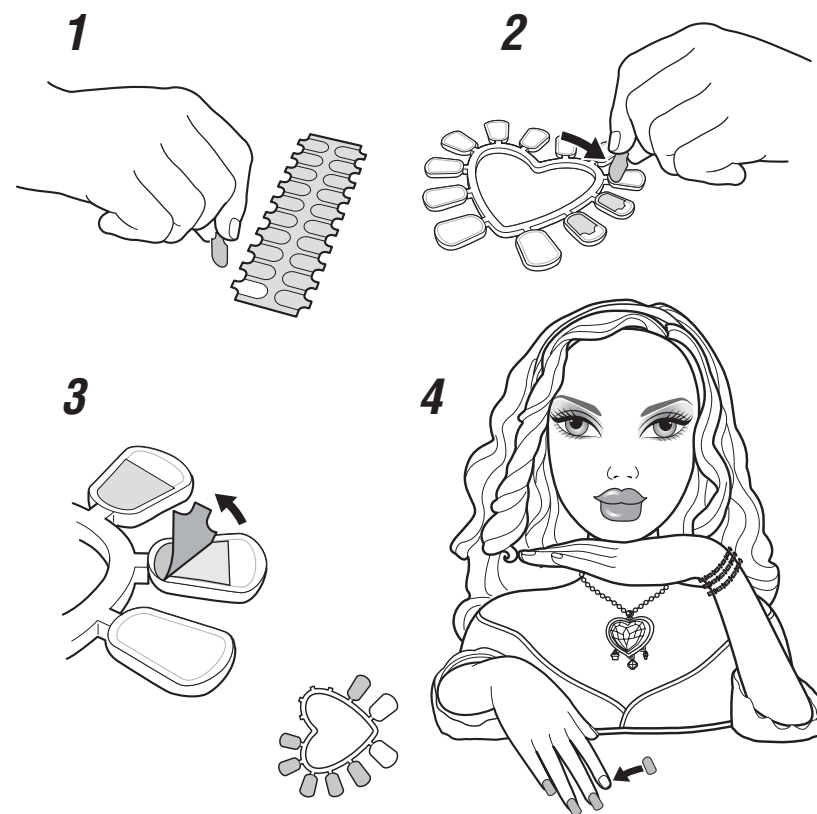
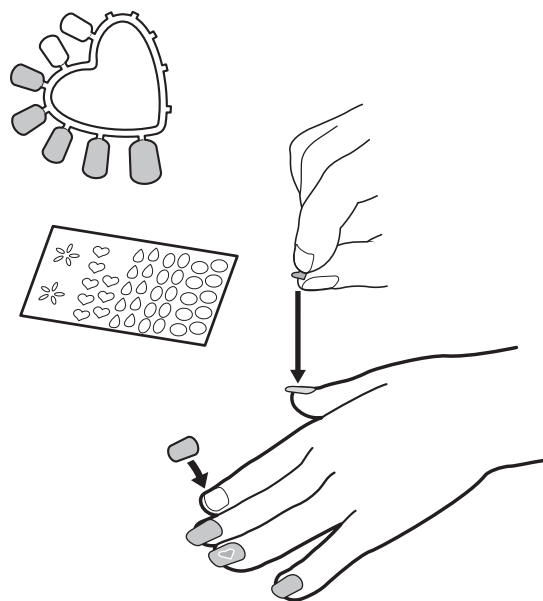


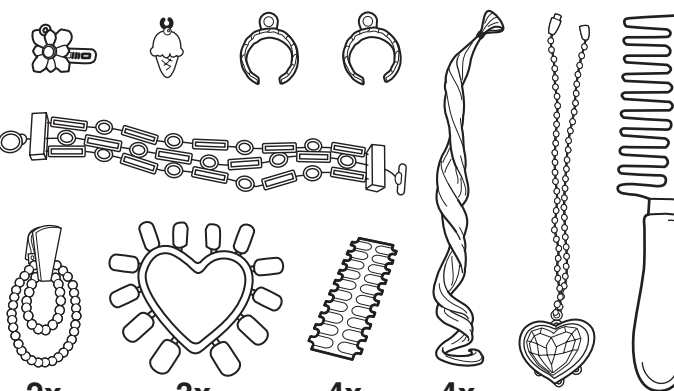
6+

**INSTRUCTIONS • MODE D'EMPLOI • ANLEITUNG  
ISTRUZIONI • GEBRUIKSAANWIJZING • INSTRUCCIONES  
INSTRUÇÕES • ANVISNINGAR • KÄYTTÖOHJE • ΟΔΗΓΙΕΣ**
**CONTENTS • CONTIENT • INHALT • CONTENUTO • INHOUD  
CONTENIDO • CONTEÚDO • INNEHÅLL • SISÄLTÖ • ΠΕΡΙΕΧΟΜΕΝΑ**


- For you to wear!
- Pour toi !
- Mit Accessoire für dich!
- Per te da indossare!
- Voor jou om te dragen!
- ¡Un regalito para ti!
- Uma presente para ti!
- För dig att ha på dig!
- Koriste sinulle!
- Για σένα!



L3004



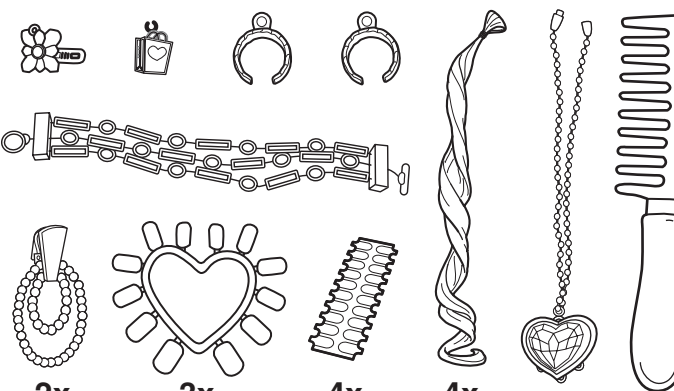
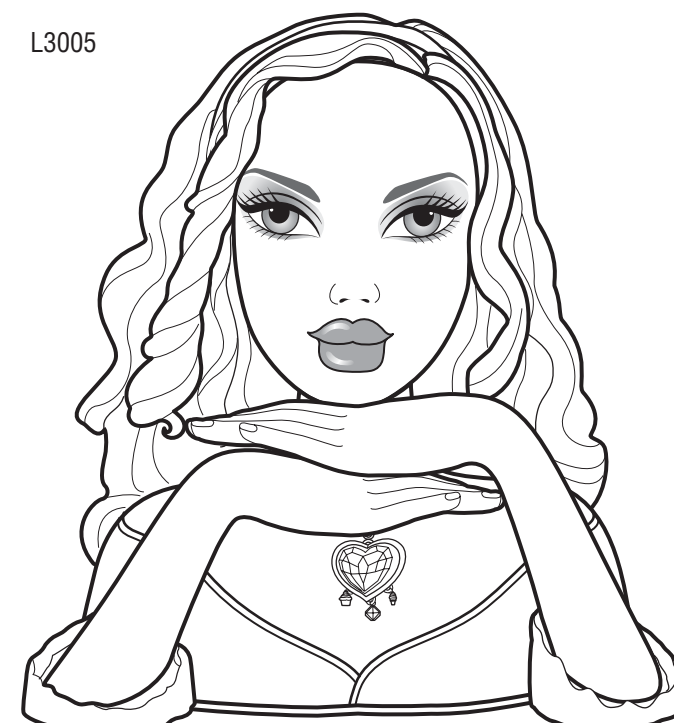
2x

3x

4x

4x

L3005



2x

3x

4x

4x

Each sold separately, subject to availability. • Tous vendus séparément. Certains produits peuvent ne pas être commercialisés. • Alle Artikel separat erhältlich. Einige Artikel werden nicht in allen Ländern vertrieben. Ognuno in vendita separatamente secondo disponibilità. • Per stuk verkrijgbaar en niet overal leverbaar. • Se venden por separado y están sujetos a disponibilidad. • Vendidos separadamente e sujeitos a disponibilidad. Alla delar säljs separat så länge lagret räcker. • Kaikki ovat myytävänä erikseen. • Η κάθε μία πωλείται ξεχωριστά, ανάλογα με τη διαθεσιμότητα.

- To remove from box, pull the ends of strips to release the hair, and remove any remaining thread from doll's hair.
- Pour retirer le jouet de la boîte, tirer sur les extrémités des bandelettes pour libérer les cheveux et retirer tout fil des cheveux de la poupée.
- Zum Entnehmen aus der Verpackung die Enden der Bänder abziehen, um das Haar zu lösen. Jegliche Fadenreste aus dem Haar entfernen.
- Per estrarre il prodotto dalla confezione, tira le estremità delle strisce per sciogliere i capelli e rimuovi i fili restanti dai capelli della bambola.
- Uit doos verwijderen: trek aan de uiteinden van de bandjes om het haar los te maken en verwijder de in het haar achtergebleven draadjes.

- Para sacar el juguete de la caja, tirar de los extremos de las cintas para soltar el pelo de la muñeca y luego retirar los trozos de cinta que hayan podido quedarle en el pelo.
- Para retirar da caixa, puxar as tiras para soltar o cabelo da boneca, e retirar quaisquer fios de cabelo que fiquem soltos.
- Dra ut tråddändarna för att lösgöra håret och ta ut dockan ur lådan. Ta sedan bort eventuella trådrester från dockans hår.
- Ota lelu pakkauksesta vetämällä nauhojen päistä niin, että hiukset aukeavat. Irrota jäljelle jääneet langat hiuksista.
- Για να αφαιρέσετε από το κουτί, τραβήξτε τις άκρες των προστατευτικών ταινιών για να ελευθερώσετε τα μαλλιά και τις κλωστές που έχουν απομείνει στα μαλλιά της κούκλας.

Need Assistance? In the US and Canada, [service.mattel.com](http://www.service.mattel.com) or 1-800-524-8697, M-F 9AM - 7PM or Sat. 11AM - 5PM ET.  
Besoin d'aide? Au Canada et aux États-Unis, visitez le site [service.mattel.com](http://www.service.mattel.com) ou composez le 1 800 524-8697, du lundi au vendredi, de 9 h à 19 h, HNE.  
¿Necesita ayuda? En los EE.UU. y Canadá, [service.mattel.com](http://www.service.mattel.com) o bien 1-800-524-8697, L-V 9 a.m. - 7 p.m., huso horario del Este.  
En México: 59-05-51-00. Ext. 5206 ó 01 800 463 59 89, L-V 8 a.m. - 4 p.m.  
Mattel do Brasil Ltda: Atendimento ao Consumidor: SAC 0800550780

**? SERVICE.MATTEL.COM**

Mattel Canada Inc., Mississauga, Ontario L5R 3W2. You may call us free at 1-800-524-8697. • **Mattel U.K. Ltd., Vanwall Business Park, Maidenhead SL6 4UB.** Helpline 01628500303 • **Mattel France, 27/33 rue d'Antony, Siliç 145, 94523 Rungis Cedex N° Indigo 0 825 00 00 25 (0,15 € TTC/mn) ou [www.allomattel.com](http://www.allomattel.com).** • **Mattel B.V., Postbus 576, 1180 AN Amstelveen, Nederland. 0800 - 2628835.** • **Mattel Belgium, Trade Mart, Atomiumsquare, Bogota 202 - B 275, 1020 Brussels.** • **Deutschland: Mattel GmbH, An der Trift 75 D-63303 Dreieich.** • **Schweiz: Mattel AG, Monbijoustrasse 68, CH-3000 Bern 23.** • **Österreich: Mattel Ges.m.b.H., Triester Str. A-2355 Wiener Neudorf.** • **Mattel Scandinavia A/S, Ringager 4C, DK-2605 Brøndby.** • **Mattel Northern Europe A/S, Sinikalliontie 3, 02630 ESPOO, Puh. 0303 9060.** • **Mattel Srl, 28040 Oleggio Castello, Italy.** • **Mattel España, S.A. Aribau 200, 08036 Barcelona.** [cservice.spain@mattel.com](mailto:cservice.spain@mattel.com) Tel: 902.20.30.10 <http://www.service.mattel.com/es> • **Mattel Portugal Lda., Av. da República, nº 90/96, 2º andar Fracção 2, 1600-206 Lisboa.** • **Mattel AEBE, Ελληνικού 2, Ελληνικό 16777, ΕΛΛΑΔΑ.** • **Mattel Australia Pty. Ltd., Richmond, Victoria. 3121, Consumer Advisory Service - 1300 135 312.** • **Mattel East Asia Ltd., Room 1106, South Tower, World Finance Centre, Harbour City, Tsimshatsui, HK, China.** • **Diimport & Diedarkan Oleh: Mattel SEA Ptd Ltd.(993532-P) Lot 13.5, 13th Floor, Menara Lien Hoe, Persiaran Tropicana Golf Country Resort, 47410 PJ. Tel:03-78803817, Fax:03-78803867.** • **Mattel, Inc., 333 Continental Blvd., El Segundo, CA 90245 U.S.A.** Consumer Affairs 1 (800) 524-8697. • **Importado y distribuido por Mattel de México, S.A. de C.V., Insurgentes Sur # 3579, Torre 3, Oficina 601, Col. Tlalpan, Delegación Tlalpan, C.P. 14020, México, D.F.** R.F.C. MME-920701-NB3. 59-05-51-00. Ext. 5206 ó - 01-800-463 59-89 • **Mattel Chile, S.A., Avenida Américo Vespucio 501-B, Quilicura, Santiago.** Mattel de Venezuela, C.A., RIF J301596439, Ave. Mara, C.C. Macaracuay Plaza, Torre B, Piso 8, Colinas de la California, Caracas 1071. • **Mattel Argentina S.A., Curupayti 1186, (1607) - Villa Adelina, Buenos Aires.** • **Mattel Colombia, S.A., calle 123#7-07 P.5, Bogotá.** • **Mattel do Brasil Ltda. - CNPJ : 54.558.002/0004-72 Av. Tamboré, 1400/1440 Quadra A de 02 a 03 - 06460-000 - Barueri - SP. Atendimento ao Consumidor: SAC 0800550780.**



- YOU CAN SHARE AND WEAR YOUR DOLL'S ACCESSORIES!
- TU PEUX PARTAGER ET PORTER LES ACCESSOIRES DE TA POUPÉE !
- DU KANNST DIE ACCESSOIRES DEINER PUPPE AUCH TRAGEN!
- PUOI CONDIVIDERE E INDOSSARE GLI ACCESSORI DELLA TUA BAMBOLA!
- JE KUNT DE ACCESSOIRES VAN JE POP OOK ZELF DRAGEN!

- ¡COMPARTE CON TU MUÑECA MAQUILLAJE, JOYAS Y UÑAS POSTIZAS!
- PODES PARTILHAR E USAR OS ACESSÓRIOS DA TUA BONECA!
- DU KAN ANVÄNDA DOCKANS TILLBEHÖR!
- VOIT KÄYTTÄÄ SAMOJA ASUSTEITA NUKKESI KANSSA!
- Μπορείς και εσύ να φορέσεις τα αξεσουάρ για τα μαλλιά!

