



3+



INSTRUCTIONS • MODE D'EMPLOI • ANLEITUNG
ISTRUZIONI • GEBRUIKSAANWIJZING • INSTRUCCIONES
INSTRUÇÕES • ANVISNINGAR • KÄYTTÖOHJE

CONTENTS • CONTJENT • INHALT • CONTENUTO • INHOUD
CONTENIDO • CONTEUDO • INNEHÅLL • SISÄLTÖ • μ



• Requires 3 "AAA" (LR03) batteries, not included. Please remove everything from the package and compare to the contents shown here. If any items are missing, please contact your local Mattel office. Keep these instructions for future reference as they contain important information.

• Fonctionne avec 3 piles alcalines "AAA" (LR03), non fournies. Retirer tous les éléments de l'emballage et les comparer au contenu illustré ci-contre. Si un élément manque, merci de contacter le service consommateurs de Mattel. Conserver ce mode d'emploi pour s'y référer en cas de besoin car il contient des informations importantes.

• 3 Batterien AAA (LR03) erforderlich, nicht enthalten. Bitte alle Teile aus der Verpackung entnehmen und mit der Abbildung vergleichen. Sollten Teile fehlen, wenden Sie sich bitte an die für Sie zuständige Mattel-Filiale zwecks Ersatz. Diese Anleitung bitte für mögliche Rückfragen aufbewahren. Sie enthält wichtige Informationen.

• Richiede 3 pile alcaline formato mini stilo "AAA" (LR03), no incluse. Togliere tutti i componenti dalla scatola e confrontarli con la lista inclusa. Contattare gli uffici Mattel locali se dovessero mancare dei componenti. Conservare queste istruzioni per riferimento futuro. Contengono importanti informazioni.

• Werkt op 3 "AAA" (LR03) batterijen (niet inbegrepen). Haal alle onderdelen uit de verpakking en controleer ze aan de hand van de hier afgebeelde inhoud. Als er onderdelen ontbreken, kunt u contact opnemen met de plaatselijke Mattel-vestiging. Bewaar deze gebruiksaanwijzing; kan later nog van pas komen.

• Funciona con 3 pilas AAA/LR03, no incluidas. Recomendamos sacar todas las piezas de la caja e identificarlas con ayuda de las ilustraciones. Para producto adquirido en España póngase en contacto con el departamento de atención al consumidor de MATEL ESPAÑA, S.A.: Aribau 200, 08036 Barcelona. Tel: 902.20.30.10; cservice.spain@mattel.com; www.service.mattel.com/es. Guardar estas instrucciones para futura referencia, ya que contienen información de importancia acerca de este producto.

• Funciona com 3 pilhas "AAA" (LR03), não incluídas. Retirar o conteúdo da embalagem e comparar com a ilustração. Se faltar alguma peça, por favor entre em contacto com a Mattel. Guardar estas instruções para referência futura pois contém informação importante.

• Kräver 3 AAA-batterier (LR03) (ingår ej). Packa upp allt ur förpackningen och jämför med förteckningen. Om någonting saknas kontakta du ditt lokala Mattel-kontor. Spara de här anvisningarna, de innehåller viktig information.

• Leluuon tarvitaan 3 AAA(LR03)-paristoa (ei mukana pakkauksessa). Tarkista, että pakkauksessa on mukana kaikki, mitä kuvassa näkyy. Jos jotain puuttuu, ota yhteys siihen liikkeeseen, josta lujasti ostit. Säilytä käyttöohje vastaisen varalle, sillä siinä on tärkeää tietoa.

• ()

Mattel.

WARNING: CHOKING HAZARD - Small parts. Not for children under 3 years.

ADVERTENCIA: PUEDE CAUSAR ASFIXIA. No recomendable para menores de 3 años. Contiene piezas pequeñas que podrían provocar asfixia en caso de ser ingeridas por el niño/a.

ATTENTION: NE CONVIENT PAS aux enfants de moins de 36 mois. Petits éléments détachables susceptibles d'être avalés.

Not suitable for children under 36 months - Contains small parts. • Ne convient pas aux enfants de moins de 36 mois. Petits éléments détachables susceptibles d'être avalés. • Nicht für Kinder unter 3 Jahren geeignet. Enthält verschluckbare Kleinteile. • Non adatto ai bambini di età inferiore a 36 mesi - Contiene pezzi di piccole dimensioni che possono essere aspirati o ingeriti. • Niet geschikt voor kinderen jonger dan 3 jaar. Bevat kleine onderdelen. • Juguete no recomendado para menores de 3 años. • Contiene piezas pequeñas que podrían provocar asfixia en caso de ser ingeridas por el niño/a. • ATENÇÃO: Não é indicado para crianças com menos de 36 meses por conter peças pequenas capazes de criar risco de asfixia. • Olämpligt för barn under tre år - Innehåller små delar. • Uegnet til børn under 3 år - Smådele. • Anbefales ikke for børn under 36 måneder. • Ei sovi alle 3-vuotiaalle - Sisältää pieniä osia. • μ μ μ μ

Need Assistance? In the US and Canada, service.mattel.com or 1-800-524-8697, M-F 9AM - 7PM or Sat. 11AM - 5PM ET.

Bezoek de website www.allmattel.com of composez le 1 800 524-8697, du lundi au vendredi, de 9 h à 19 h, HNE.

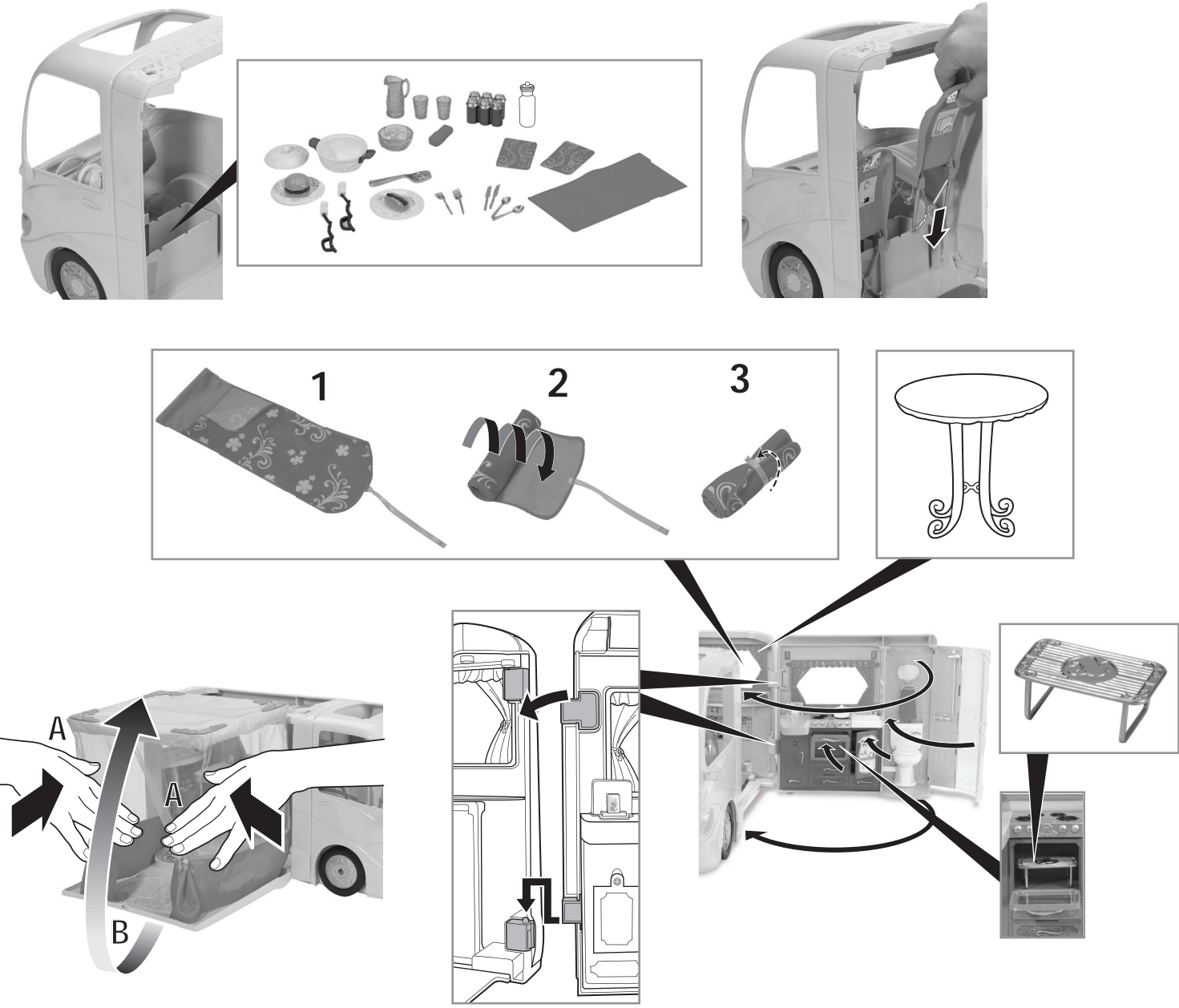
¿Necesita ayuda? En los EE.UU. y Canadá, service.mattel.com o bien 1-800-524-8697, L-V 9 a.m. - 7 p.m., fuso horario del Este. En México: 99-05-51-02, Ext. 5026 o 01 800 463 59 89, L-V 9 a.m. - 4 p.m.

Mattel do Brasil Ltda. Atendimento ao Consumidor: SAC 0800550780

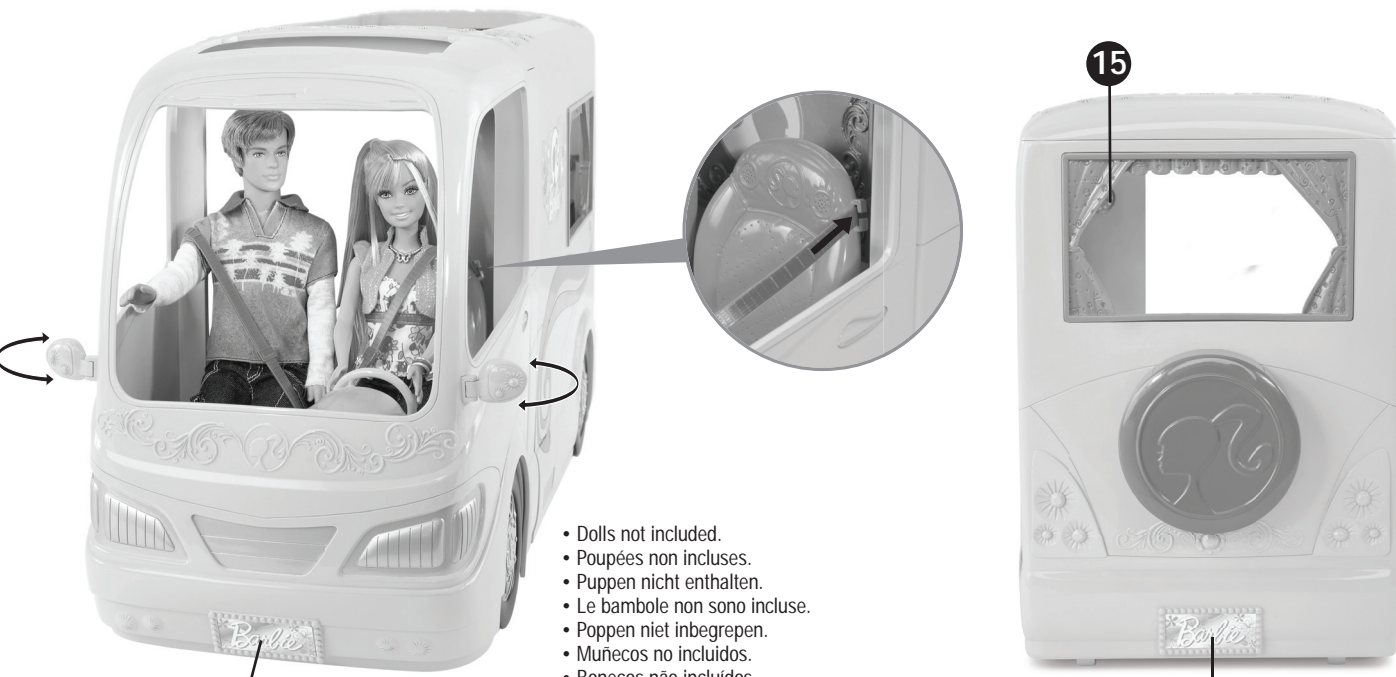
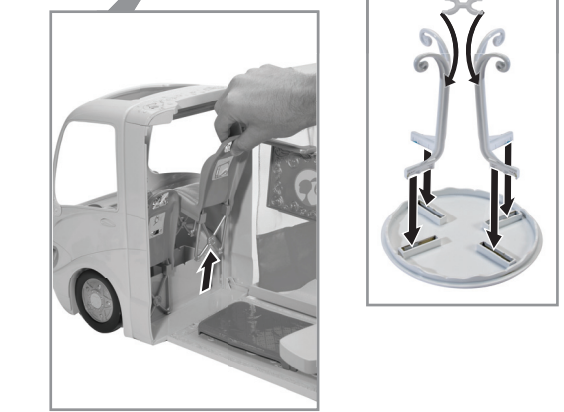
? SERVICE.MATTEL.COM

Mattel Canada Inc., Mississauga, Ontario L5R 3W2. You may call us free at/ Composez sans frais le 1-800-524-8697. • Mattel U.K. Ltd., Vanwall Business Park, Maidenhead, SL6 4UB. Helpline 01628 500303. • Mattel France, 27/33 rue d'Antony, BP60145, 94523 Rungis Cedex 11° Cristal 0969 36 99 99 (Numéro non surtaxé) ou www.allmattel.com. • Mattel B.V., Postbus 576, 1180 AN Amstelveen, Nederland. 0800 - 2628835. • Mattel Belgium, Trade Mart, Atomiumsquare, Bogota 202 - B 275, 1020 Brussels. • Gratis nummer België: 0800 - 16 936 - Gratis nummer Luxemburg: 800 - 22 784 - Gratis nummer Nederland: 0800 - 262 88 35. • Deutschland: Mattel GmbH, An der Trift 75 D-63303 Dreieich. • Schweiz: Mattel AG, Monbijoustrasse 68, CH-3000 Bern 23. • Österreich: Mattel Ges.m.b.H., Campus 21, Libermannstraße A01 404, 2345 Brunn/Geirghe. • Mattel Scandinavia A/S, Ringager 4C, DK-2605 Brøndby. • Mattel Northern Europe, Servizio assistenza clienti: ESPOO, Puh. 010 821 6600. • Mattel Italy Srl, Centro Direzionale Maciachini, Via Benigno Crespi 19/C, 20159 Milano. Servizio assistenza clienti: Customer.srv.italia@mattel.com - Numero verde 800 11 37 11. • Mattel España, S.A., Aribau 200, 08036 Barcelona. cservice.spain@mattel.com Tel: 902.20.30.10 <http://www.service.mattel.com/es>. • Mattel Portugal Lda., Av. da República, nº 90/96, 2º andar Fracção 2, 1600-206 Lisboa. Tel. Número Verde: 800 10 10 71 <http://www.service.mattel.com>. • Mattel AEBE, 2, 16777. • Mattel Australia Pty., Ltd., Richmond, Victoria. 3121.Consumer Advisory Service: 1300 135 312. • Mattel East Asia Ltd., Room 1106, South Tower, World Finance Centre, Harbour City, Tsimshatsui, HK, China. • Diimportasi & Diedarkan Oleh: Mattel SEA Ptd Ltd.(993532-P) Lot 13.5, 13th Floor, Menara Lien Hoe, Persiaran Tropicana Golf Country Resort, 47410 PJ. Tel:03-78803817, Fax:03-78803867. • Mattel, Inc. 636 Girard Avenue, East Aurora, NY 14052. U.S.A. Consumer Relations: 1-800-524-8697. • Importado y distribuido por Mattel de México, S.A. de C.V., Insurgentes Sur # 3579, Torre 3, Oficina 601, Col. Tlalpan, Delegación Tlalpan, C.P. 14020, México, D.F. R.F.C. MMC-920701-NBS. Tels.: 59-05-51-00 Ext. 5206 ó 01-800-463-59-89. • Mattel Chile, S.A., Avenida Américo Vespucio 501-B, Quilicura, Santiago. • Mattel de Venezuela, C.A., RIF: J301596499, Ave. Mara, C.C. Macaracuay Plaza, Torre B, Piso 3, Colinas de la California, Caracas 1071. • Mattel Argentina, S.A., Curupaytí 1186, (1607) - Villa Adeliná, Buenos Aires. • Mattel Colombia, S.A. calle 123#7-07 P.5, Bogotá. • Importado por: Mattel do Brasil Ltda. - CNPJ: 54.558.002/0008-04 - Av. Tenente Marques, 1246 - Sala 02 - 2º Andar - 07770-000 - Polvilho - Cajamar - SP - Brasil Serviço de Atendimento ao Consumidor (SAC): 0800-550780 - sac@mattel.com.

Storage • Rangement • Aufbewahrung • Come riporre il giocattolo • Opbergen
Para guardar el juguete • Para guardar • Förvaring • Säilytys • Αποθήκευση



(A) Push tent into the camper, then (B) flip wall up.
 (A) Pousser la tente dans le camping-car puis relever le mur (B).
 (A) Das Zelt in den Camper schieben, anschließend (B) die Seitenwand hochklappen.
 (A) Spingi la tenda nel camper, poi (B) alza la parete.
 (A) Duw de tent terug in de camper en (B) klap de zijkant terug.
 (A) Empujar la tela de la tienda para meterla en la caravana y luego (B) levantar la pared.
 (A) Empurrar a tenda para dentro da caravana, e depois levantar a parede (B).
 (A) Tryck in tältet i husbilen och (B) fäll sedan upp väggen.
 (A) Työnnä teltta asuntoautoon, (B) ja nosta seinä ylös.
 () μ (B)



• Dolls not included.
 • Poupées non incluses.
 • Puppen nicht enthalten.
 • Le bambole non sono incluse.
 • Poppen niet inbegrepen.
 • Muñecos no incluidos.
 • Bonecos não incluídos.
 • Dockor ingår ej.
 • Pakkauksessa ei ole mukana nukkeja.
 • μ

